

Круиз Тайны Меконга. От Сиенреапа (Камбоджа) до Сайгона (Вьетнам)



Теплоход: «La Marguerite» **Премиум**



Круиз выходного дня

8 дней/7 ночей, 01.01.2026 – 08.01.2026

Сиенреап/Кампонгтям – Ангкор Бан/Пномпень – Тан Чау – Шадек/Тан Фонг – Бенче/Виньлонг – Митхо/Сайгон

Уникальное путешествие по Меконгу: от древних храмов к ритму большого города!

Бескрайние рисовые поля, затерянные в джунглях деревни, колоритные плавучие рынки, гостеприимные жители и величественные храмы Ангкора – всё это ждёт вас в этом незабываемом круизе. Отправляйтесь в путь из сердца Камбоджи, чтобы увидеть, как меняется пейзаж, культура и ритм жизни вдоль великой реки!

Величественное начало!

Ваше путешествие начнётся в Сиенреапе – городе, где оживают легенды Ангкора. Погрузитесь в атмосферу древних цивилизаций, а затем поднимитесь на борт роскошного теплохода, чтобы отправиться вниз по Меконгу. Впереди – живописные берега, аутентичные деревни и незабываемые встречи, которые останутся в памяти навсегда!

Открывайте новые горизонты!

Проплывая через Кампонгтям, Ангкор Бан и Шёлковый остров, вы увидите традиционную жизнь Камбоджи, а в Пномпене ощутите пульс современной азиатской столицы. После пересечения границы вас ждёт Вьетнам с его яркими плавучими рынками, фруктовыми садами и уютными городками в дельте Меконга. Завершится путешествие в динамичном Хошимине – городе контрастов, где сливаются восточная и западная культуры.

Это не просто круиз – это настоящее погружение в жизнь Юго-Восточной Азии!

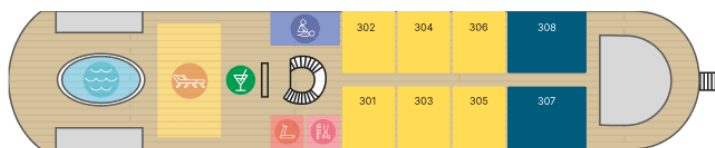


Сочетайте расслабляющий отдых на борту комфортабельного лайнера с насыщенной экскурсионной программой. 5-звездочный речной теплоход La Marguerite – это настоящий оазис комфорта и роскоши! 46 просторных кают с панорамными окнами и балконами, изысканная кухня с блюдами вьетнамской и камбоджийской кухни, спа-салон – всё создано для того, чтобы вы чувствовали себя по-королевски. На борту этого судна, названного в честь Маргерит Дюрас, вы окунетесь в сердце изысканного декора и вернетесь во времена колониального прошлого. Элегантный дизайн лайнера и сервис высокого качества не оставят равнодушным даже самого взыскательного путешественника!

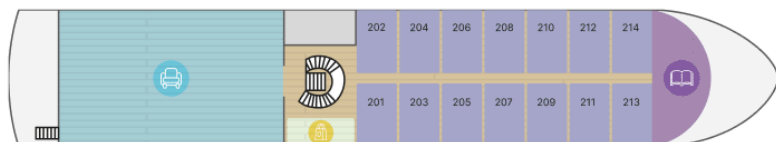
Схема палуб



Солнечная палуба (Шадек)



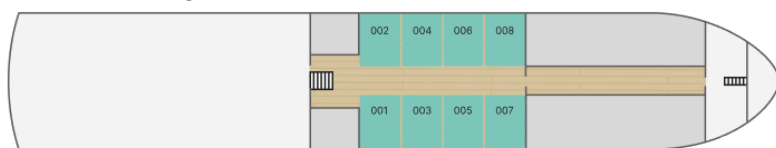
Средняя палуба (Сайгон)



Главная палуба (Тонле)



Нижняя палуба (Меконг)



- Бар
- Бассейн
- Терраса
- Фитнес
- Парикмахерская
- Ресепшен
- Лаундж Сайгон
- Сувениры
- Библиотека
- Ресторан Меконг
- Массаж

- Люкс Шадек 2М+
- Президентский Люкс 2М+
- Делюкс 2М с балконом
- Делюкс 2М с балконом
- Делюкс 2М с иллюминатором

Делюкс 2М с иллюминатором



Нижняя палуба (Меконг).

Площадь: 20 м².

Две односпальные кровати, которые можно сдвинуть вместе.

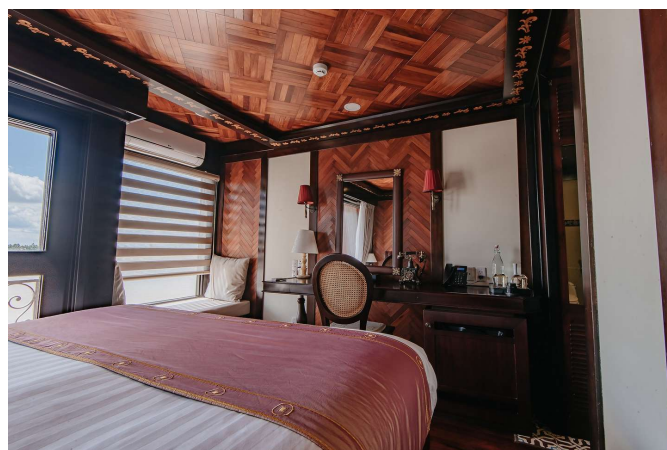
Иллюминатор Душевая комната с душем и туалетом.

Каюта Делюкс двухместный с иллюминатором – это ваш личный оазис комфорта и стиля на борту теплохода. Эта каюта создана для тех, кто ценит уют и элегантность. Просторная и функциональная, она оборудована всем необходимым для вашего удобства. В интерьере использованы только высококачественные материалы, которые создают атмосферу роскоши и уюта. Здесь каждая деталь продумана до мелочей. В каюте две односпальные кровати с удобным матрасом, обеспечивающим здоровый и крепкий сон. Кровати можно сдвинуть вместе. Каюта оборудована душевой комнатой с душем и туалетом. Просторный шкаф позволит разместить все ваши вещи, а рабочая зона с письменным столом станет идеальным местом для тех, кто даже в путешествии не забывает о делах.

Оснащение каюты:

- шкаф для одежды,
- письменный стол,
- сейф,
- мини-бар,
- кондиционер,
- внутренний телефон,
- фен для волос,
- кимоно и тапочки.

Делюкс 2М с балконом



Средняя палуба (Сайгон).

Площадь: 20 м².

Две односпальные кровати, которые можно сдвинуть вместе.

Окно и широкое эркерное окно выходят на небольшой балкон.

Душевая комната с душем и туалетом.

Каюта Делюкс двухместный с балконом – идеальный выбор для тех, кто ищет сочетание комфорта, стиля и функциональности. С двумя односпальными кроватями, которые можно легко сдвинуть вместе, эта каюта идеально подходит для пар, путешествующих вместе, или для друзей, ищущих уютное и просторное пространство. Одним из наиболее привлекательных моментов каюты Делюкс является ее балкон, к которому ведёт эркерное окно. Душевая комната каюты Делюкс оснащена современным душем и туалетом, обеспечивая все необходимые удобства для комфортного проживания. Каждая деталь в каюте тщательно продумана, чтобы обеспечить гостей максимальным комфортом и расслаблением.

Оснащение каюты:

- шкаф для одежды,
- письменный стол,
- сейф,
- мини-бар,
- кондиционер,
- внутренний телефон,
- фен для волос,
- кимоно и тапочки.

Люкс Шадек 2М+



Солнечная палуба (Шадек).

Площадь: 26 м².

Кровать кинг-сайз (большая двуспальная кровать).

Диван.

Окно и широкое эркерное окно выходят на небольшой балкон.

Ванная комната с отдельным душем и ванной.

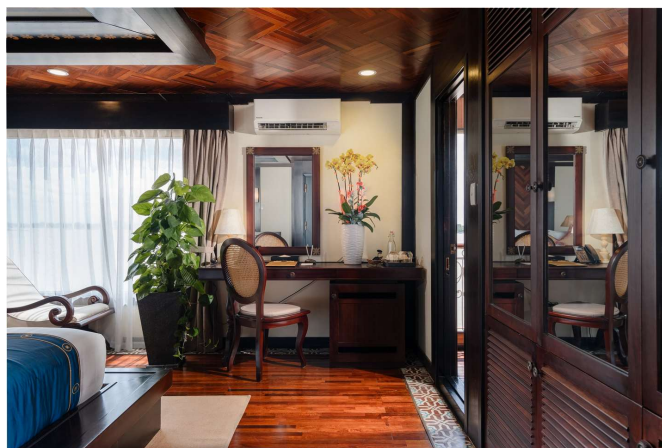
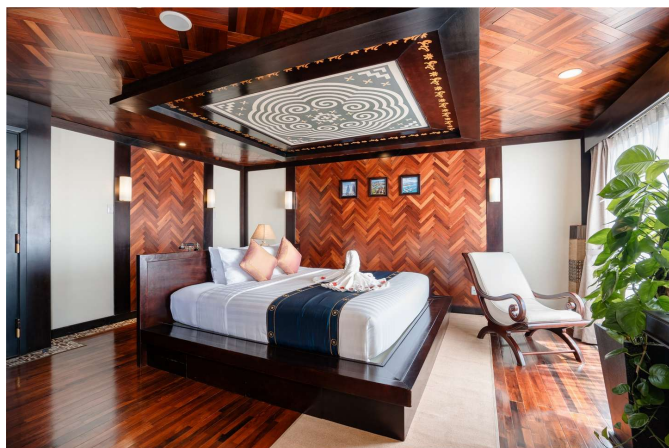
Возможность размещения 3-го пассажира (12+) на дополнительном месте (диван 170x100 см) со скидкой 30% от стоимости основного места.

Каюта Люкс двухместный – это идеальное сочетание комфорта и роскоши. Здесь каждый элемент продуман до мелочей, чтобы ваше пребывание было максимально приятным и запоминающимся. Эта каюта создана для тех, кто хочет почувствовать себя как дома, наслаждаясь всеми преимуществами путешествия на высшем уровне. Главной особенностью этой каюты является большая двуспальная кровать кинг-сайз, которая обещает вам крепкий и приятный сон после насыщенного дня. Просторное пространство позволяет свободно перемещаться, а мягкие ткани и элегантный дизайн создают атмосферу уюта и спокойствия. В каюте есть диван и ванная комната с душем и ванной. Окно и широкое эркерное окно выходят на небольшой балкон, где вы сможете любоваться живописными пейзажами и дышать свежим речным воздухом. Утренний кофе или вечерний закат на собственном балконе – всё это станет частью вашего незабываемого опыта.

Оснащение каюты:

- шкаф для одежды,
- письменный стол,
- сейф,
- мини-бар,
- кондиционер,
- внутренний телефон,
- фен для волос,
- кимоно и тапочки.

Президентский Люкс 2М+



Солнечная палуба (Шадек).

Площадь: 41 м².

Кровать кинг-сайз (большая двуспальная кровать).

Диван.

Окно и большое эркерное окно, собственная терраса.

Ванная комната с джакузи и отдельным душем.

Возможность размещения 3-го пассажира (12+) на дополнительном месте (диван 170x100 см) со скидкой 30% от стоимости основного места

Президентский Люкс – это ваша личная гавань роскоши! Если вы мечтаете об идеальном отдыхе, где комфорт и изысканность сливаются воедино, то Президентский двухместный люкс – именно то, что вы ищете. Просторный и стильный, он занимает площадь в 41 м² и отвечает самым взыскательным запросам. Вся отделка и мебель продуманы до мелочей, создавая атмосферу домашнего уюта в сочетании с изысканной элегантностью. Войдя в каюту, вы сразу ощутите пространство и свободу. Кровать кинг-сайз – настоящий оазис для отдыха после насыщенного дня. Большое эркерное окно наполняет интерьер естественным светом и открывает превосходный панорамный вид, а собственная терраса – это возможность провести утро с чашечкой кофе или вечер под звёздами, наслаждаясь свежим воздухом и шепотом реки. В уютной зоне отдыха вас ждёт удобный диван – уютное место для расслабления с книгой или бесед с путешественниками.

Оснащение каюты:

- шкаф для одежды,
- письменный стол,
- сейф,
- мини-бар,
- кондиционер,
- внутренний телефон,
- фен для волос,
- кимоно и тапочки.



В уютном ресторане Mekong вы откроете для себя истинное удовольствие от изысканных блюд, сочетающих в себе лучшие традиции вьетнамской и камбоджийской кухни. Каждое блюдо – это мастерское сочетание местных ингредиентов, специй и кулинарных техник, которые перенесут вас в мир экзотических вкусов и ароматов.

Блюда вьетнамской и камбоджийской кухонь – это настоящая симфония вкусов и истинное удовольствие для гурманов! Еда славится своей легкостью, свежестью и разнообразием и представляет собой уникальное сочетание сладких, кислых, соленых и острых вкусов. Наши шеф-повара тщательно подбирают каждый ингредиент, чтобы создать блюда, которые не только радуют вкус, но и дарят гармонию питательных веществ и энергии.

Питание в круизе по Меконгу – это не просто еда, это путешествие через вкусы и традиции двух удивительных стран. Каждое блюдо – это свидетельство приверженности качеству, аутентичности и гостеприимству.

- Завтрак: шведский стол.
- Обед: салаты, супы, десерты – выбор на шведском столе. Основное блюдо – выбор по меню.
- Ужин: сет-меню с 2 вариантами каждого блюда.
- Безалкогольные напитки, местное вино и пиво во время приемов пищи (включены в стоимость).

Включены в стоимость круиза

Размещение в каюте выбранной категории

Трехразовое питание (полный пансион)

- Завтрак: шведский стол
- Обед: салаты, супы, десерты – выбор на шведском столе. Основное блюдо – выбор по меню.
- Ужин: сет-меню с 2 вариантами каждого блюда.
- Безалкогольные напитки, местное вино и пиво на завтрак, обед и ужин.

Экскурсионная программа по маршруту на русском языке

Развлекательная программа на борту

Сопровождение от компании Донинтурфлот

- Трансфер из аэропорта Сайгон на судно.
- Трансфер от теплохода в Сиамреап.
- Портовой сбор (8500 руб./ чел.)
- Сервисный сбор (10000 руб./чел.)

Круиз с доп. программой 25.12.2025 – 05.01.2026

- размещение в гостиницах 5* в Сиамреапе и в Сайгоне,
- авиаперелет Сиамреап – Сайгон.

Круиз с доп. программой 29.12.2025 – 10.01.2026

- размещение в гостиницах 5* в Сиамреапе и в Сайгоне,
- авиаперелет Сайгон – Сиамреап.

За дополнительную плату

- Международные и внутренние авиаперелеты
- Медицинская страховка
- Обязательное оформление электронной визы для въезда в Камбоджу не позднее, чем за 7 дней до пересечения границы (стоимость – 30 USD)

Получить визу можно на специализированном сайте www.arrival.gov.kh либо мобильном приложении *Cambodia e-Arrival*, после чего сохранить на мобильное устройство или распечатать сгенерированный системой QR-код и предъявить его при прохождении паспортного контроля.

Тарифы

Наименование	Скидка/ Наценка	Условие применения
Взрослый	0%	Пассажиры старше 15 лет.
Одноместное размещение	+100%	Доплата за основное место в двухместных каютах.

Льготные скидки

Наименование	Скидка*	Условие применения
Льготная	-10%	Льготные категории пассажиров: <ul style="list-style-type: none">• пенсионеры;• сотрудники силовых структур и члены их семей;• участники ВОВ, блокадники, многодетные семьи;• инвалиды, а также сопровождающие лица инвалидов I группы и детей-инвалидов. Предоставление копии подтверждающего документа обязательно.
Взрослым доп. в каюте 2М+	-30%	Дополнительные места взрослым в каютах «Люкс Шадек 2М+» и «Президентский Люкс 2М+»

* Льготные скидки не суммируются с акционными скидками.

Компания оставляет за собой право вносить изменения в условия акции.

Маршрут и экскурсии



День 1: Сиенреап

01.01.2026, Четверг



Описание

Сбор группы в гостинице SOKHA ANGKOR RESORT *****.

Sokha Angkor Resort - National Road No 6 & Sivatha Street Junction Siem Reap, Kingdom of Cambodia.

08:00 - трансфер на теплоход, отъезд из гостиницы SOKHA ANGKOR RESORT ***** в Кампонгтям.

14:45 - заселение на теплоход «Маргарита».

НАЧАЛО КРУИЗА
17:00

День 2: Ангкор Бан, Пномпень

02.01.2026, Пятница

Ангкор Бан



Описание

Ангкор Бан: тайное сокровище Камбоджи

Согласитесь, в мире есть незримые жемчужины, которые не всегда попадают на глаза. Одной из таких жемчужин является деревня Ангкор Бан, расположенная в окрестностях Сиенреапа, где сохранился традиционный уклад жизни Камбоджи. Этот маленький уголок, где время идёт медленно, и ощущение, что вы погрузились в атмосферу прошлого, будет сопровождать вас на каждом шагу.

Приближаясь к деревне Ангкор Бан, вы сразу же заметите, что здесь сохранилась традиционная архитектура и образ жизни. В деревне преобладают красивые деревянные дома, которые стоят на высоких сваях. Этот стиль архитектуры свойственен для местных жителей, которые стремятся защитить свои дома от наводнений.

Несмотря на то, что деревня находится недалеко от большого города, здесь нет ни магазинов, ни торговых центров. Вместо этого вы найдете многочисленные поля риса и сады, где местные жители выращивают разнообразные фрукты и овощи. В деревне есть свой собственный рынок, где вы можете купить свежие продукты и обменяться дружеским приветом с местными жителями.

Ангкор Бан является важным центром культурного наследия Вьетнама. Здесь вы найдете многочисленные храмы и пагоды, которые были построены сотни лет назад.

ПРИБЫТИЕ
08:00

СТОЯНКА
2 Ч. 10 МИН.

ОТПРАВЛЕНИЕ
10:10

Экскурсии

Пешеходная экскурсия по деревне

Пешеходная экскурсия по деревне позволит вам увидеть настоящую Камбоджу, ее культуру и традиции. Деревня изобилует яркими домами на сваях, окруженными зелеными полями и рисовыми плантациями. Местные жители заняты различными ремеслами: кто-то плетет корзины, кто-то занимается сельским хозяйством, многие из них занимаются ткачеством, изготовлением керамики и другими традиционными ремеслами. Вы сможете понаблюдать за их работой и даже попробовать свои силы в традиционных ремеслах. Во время экскурсии вы также встретите маленькие лавочки, где продаются свежие фрукты, овощи и местные деликатесы – не упустите возможность попробовать их экзотические вкусы.

Церемония благословения монахом

Церемония благословения монахом – это древняя традиция в Камбодже, которая по-прежнему широко практикуется по всему королевству и сегодня. Это глубоко духовный опыт, который высоко ценится камбоджийцами, и многие верят, что благословение принесет удачу, счастье и благополучие. Церемонии обычно проводятся в буддийских храмах (ваттах), которые являются центральным элементом камбоджийской жизни. Ватты – это не просто места поклонения, но и центры обучения и общественной деятельности. Они часто окружены природой, что создает атмосферу мира и спокойствия.

Церемония начинается с того, что участник сидит на полу перед монахом, держа в руках цветочные подношения и горящую свечу. Монах начинает церемонию, произнося молитвы на древнем языке, на котором были написаны буддийские тексты. Участники сидят спокойно, с закрытыми глазами, впитывая благословения и молитвы. Затем монах берет цветочные подношения и окунает их в благословенную воду, после чего разбрызгивает ее на участника церемонии, провозглашая благословения. Благословенная вода считается священной и способной очищать дух и приносить удачу.

Для камбоджийцев церемония благословения монахом имеет глубокое значение. Это не только духовный опыт, но и способ выразить уважение буддийской вере и ее традициям. Благословение считается мощным талисманом, который приносит удачу и защиту. Камбоджийцы часто посещают эти церемонии, чтобы получить благословение перед важными событиями в жизни.

Пномпень



ПРИБЫТИЕ
14:45

СТОЯНКА
9 Ч. 15 МИН.

ОТПРАВЛЕНИЕ
НА СЛЕДУЮЩИЙ ДЕНЬ

Описание

Пномпень: сердце Камбоджи, где история встречается с современностью

Пномпень, столица Камбоджи – город, пульсирующий энергией и богатой историей. Расположенный на слиянии рек Меконг и Тонлесап, он очаровывает своим уникальным сочетанием древних храмов, колониальной архитектуры и стремительно развивающейся современной инфраструктуры.

Согласно легенде, город был основан в 1372 году монахиней по имени Пень, которая увидела плывущий по реке Меконг ствол дерева лумбанг, в ветвях которого блеснули 4 бронзовые статуи Будды и одно каменное изваяние. По всей вероятности, статуи были смыты из одного из лаосских храмов. Рядом с домом Пень был насыпан большой холм (пном), а рядом установлен алтарь, на котором были размещены изваяния.

Впоследствии именно на этом месте возник монастырь Ват Пном. Пном Пень по-кхмерски означает холм (матушки) Пень.

Сердцем Пномпеня, без сомнения, является Королевский дворец. Этот впечатляющий комплекс с его золотыми крышами и изысканной архитектурой является резиденцией королей Камбоджи, которые живут здесь с момента постройки дворца в 1860 годах, за исключением времени правления режима красных кхмеров.

Не менее впечатляющим архитектурным объектом является Серебряная пагода – официальный буддийский храм короля Камбоджи в Пномпене, и Монастырь Ват Пном, который возвышается над землей на 27 метров, являясь самым высоким религиозным зданием города.

Важной достопримечательностью является Монумент Независимости, который был построен в честь обретения государством независимости от Франции в 1953 году. Памятник представляет собой ступу в форме лотоса, выполненную в стиле кхмерского храма Ангкор-Ват. Во время национальных праздников Монумент Независимости становится центром торжеств.

Стоит упомянуть Национальный музей Камбоджи. Это крупнейший музей страны, в котором находится одна из самых больших коллекций кхмерского искусства. Собрание музея включает более 14 тысяч предметов от доисторического до современного времени.

Туристам, интересующимся историей, предлагают посетить Музей геноцида «Туольслэнг», основанный в 1980 году на территории бывшей школы Туоль Свай Прей, которая в период с 1975 по 1979 гг. использовалась Красными кхмерами как «Тюрьма безопасности 21». Посещение этого места является эмоциональным и глубоким опытом.

Жёлтый рынок Пса Тмей – самый главный рынок Пномпеня. Здание построено в стиле арт-деко, имеет форму креста, после недавней реконструкции его фасад приобрел яркий цвет охры, благодаря чему рынок получил второе, неофициальное название – «Желтый».

Прогулка по улицам Пномпеня – это путешествие во времени. Величественные здания колониальной эпохи соседствуют с яркими, шумными рынками, полными ароматов экзотических специй и фруктов. Авторикши, мотобайки и современные автомобили создают динамичный поток городского движения, который, тем не менее, не мешает ощутить спокойствие и размеренность в некоторых тихих уголках города.

Экскурсии

тук-тук, свободное время

Пешеходная экскурсия / Тук-тук на острове Чонг Ко (Шелковый остров).

После насыщенной экскурсии по городу отправляйтесь на Шелковый остров. Это место, где вы сможете насладиться спокойствием и природой. Поездка на тук-туке – это не только удобный, но и увлекательный способ исследовать остров. По пути вы будете наслаждаться свежим воздухом и живописными пейзажами, а на самом острове вы сможете посетить местные плантации, где выращивают шелк. Здесь вам расскажут о процессе производства шелка, и вы сможете увидеть, как работают местные мастера. Не забудьте попробовать свежие фрукты и местные угощения.

Продолжительность: 1 ч. 30 мин.

Свободное время, чтобы насладиться храмом Ват Пном / свободное время для шопинга.

Ват Пном – сердце духовного Пномпеня. Этот буддийский монастырь, основанный в Пномпене в 1373 г., возвышается на 27 метров над землей, являясь самым высоким религиозным зданием города.

Согласно преданию, храм был построен на месте, где были найдены четыре статуи Будды. Сегодня Ват Пном поражает своим величием и красотой: золотые пагоды сверкают на солнце, а изящные орнаменты и резьба по дереву завораживают своим мастерством. Посещение Ват Пном – это не просто осмотр архитектурных

достопримечательностей, это возможность погрузиться в атмосферу спокойствия и медитации, почувствовать умиротворение и проникнуться духовностью камбоджийского народа. Не забудьте одеться соответствующе – плечи и колени должны быть прикрыты.

После посещения храма окунитесь в атмосферу местных рынков и торговых центров, чтобы найти себе уникальные сувениры и приятные покупки на память о вашей поездке. Пномпень предлагает огромный выбор мест для покупок на любой вкус и кошелек. Для любителей аутентичных товаров идеальным вариантом станут традиционные рынки: здесь можно найти все – от ярких шелковых тканей и изделий ручной работы до специй, фруктов и экзотических сувениров. Торговаться здесь принято и даже приветствуется – не стесняйтесь просить скидку!

Продолжительность: 3 ч. 30 мин.

День 3: Пномпень

03.01.2026, Суббота



ПРИБЫТИЕ
08:00

СТОЯНКА
16 Ч. 00 МИН.

ОТПРАВЛЕНИЕ
НА СЛЕДУЮЩИЙ ДЕНЬ

Описание

Пномпень: сердце Камбоджи, где история встречается с современностью

Пномпень, столица Камбоджи – город, пульсирующий энергией и богатой историей. Расположенный на слиянии рек Меконг и Тонлесап, он очаровывает своим уникальным сочетанием древних храмов, колониальной архитектуры и стремительно развивающейся современной инфраструктуры.

Согласно легенде, город был основан в 1372 году монахиней по имени Пен, которая увидела плывущий по реке Меконг ствол дерева лумбанг, в ветвях которого блестили 4 бронзовые статуи Будды и одно каменное изваяние. По всей вероятности, статуи были смыты из одного из лаосских храмов. Рядом с домом Пен был насыпан большой холм (пном), а рядом установлен алтарь, на котором были размещены изваяния. Впоследствии именно на этом месте возник монастырь Ват Пном. Пном Пен по-кхмерски означает холм (матушки) Пен.

Сердцем Пномпеня, без сомнения, является Королевский дворец. Этот впечатляющий комплекс с его золотыми крышами и изысканной архитектурой является резиденцией королей Камбоджи, которые живут здесь с момента постройки дворца в 1860 годах, за исключения времени правления режима красных кхмеров.

Не менее впечатляющим архитектурным объектом является Серебряная пагода – официальный буддийский храм короля Камбоджи в Пномпене, и Монастырь Ват Пном, который возвышается над землей на 27 метров, являясь самым высоким религиозным зданием города.

Важной достопримечательностью является Монумент Независимости, который был построен в честь обретения государством независимости от Франции в 1953 году. Памятник представляет собой ступу в форме лотоса, выполненную в стиле кхмерского храма Ангкор-Ват. Во время национальных праздников Монумент Независимости становится центром торжеств.

Стоит упомянуть Национальный музей Камбоджи. Это крупнейший музей страны, в котором находится одна из самых больших коллекций кхмерского искусства. Собрание музея включает более 14 тысяч предметов от доисторического до современного времени.

Туристам, интересующимся историей, предлагают посетить Музей геноцида «Туольслэнг», основанный в 1980 году на территории бывшей школы Туоль Свай Прей, которая в период с 1975 по 1979 гг. использовалась Красными кхмерами как «Тюрьма безопасности 21». Посещение этого места является эмоциональным и глубоким опытом.

Жёлтый рынок Пса Тмей – самый главный рынок Пномпеня. Здание построено в стиле арт-деко, имеет форму креста, после недавней реконструкции его фасад приобрел яркий цвет охры, благодаря чему рынок получил второе, неофициальное название – «Желтый».

Прогулка по улицам Пномпеня – это путешествие во времени. Величественные здания колониальной эпохи соседствуют с яркими, шумными рынками, полными ароматов экзотических специй и фруктов. Авторикши, мотобайки и современные автомобили создают динамичный поток городского движения, который, тем не менее, не мешает ощутить спокойствие и размеренность в некоторых тихих уголках города.

Экскурсии

Королевский дворец, поля смерти

Экскурсионная программа с посещением Королевского дворца, Серебряной пагоды и Национального музея.

Насыщенная экскурсионная программа познакомит вас с самыми знаковыми достопримечательностями Камбоджи. Вы увидите Королевский дворец – впечатляющий комплекс с золотыми крышами и изысканной архитектурой, резиденцию королей Камбоджи, которые живут здесь с момента постройки дворца в 1860 годах, за исключения времени правления режима красных кхмеров. Вас ждут Серебряная пагода – официальный буддийский храм короля Камбоджи в Пномпене и национальный музей Камбоджи – крупнейший музей страны, собрание которого включает более 14 тысяч предметов от доисторического до современного времени и одну из самых больших коллекций кхмерского искусства.

Продолжительность: 4 ч.

Экскурсия «Поля смерти и Музей геноцида «Туольслэнг» («Тюрьма безопасности 21»). Свободное время.

Посещение Музея геноцида «Туольслэнг», основанного в 1980 году на территории бывшей школы Туоль Свай Прей, которая в период с 1975 по 1979 гг. использовалась Красными кхмерами как «Тюрьма безопасности 21». Посещение этого места является эмоциональным и глубоким опытом.

Продолжительность: 4 ч.

День 4: Пномпень, Тан Чау

04.01.2026, Воскресенье

Пномпень



СТОЯНКА
8 Ч. 00 МИН.

ОТПРАВЛЕНИЕ
08:00

Описание

Пномпень: сердце Камбоджи, где история встречается с современностью

Пномпень, столица Камбоджи – город, пульсирующий энергией и богатой историей. Расположенный на слиянии рек Меконг и Тонлесап, он очаровывает своим уникальным сочетанием древних храмов, колониальной архитектуры и стремительно развивающейся современной инфраструктуры.

Согласно легенде, город был основан в 1372 году монахиней по имени Пен, которая увидела плывущий по реке Меконг ствол дерева лумбанг, в ветвях которого блеснули 4 бронзовые статуи Будды и одно каменное изваяние. По всей вероятности, статуи были смыты из одного из лаосских храмов. Рядом с домом Пен был насыпан большой холм (пном), а рядом установлен алтарь, на котором были размещены изваяния.

Впоследствии именно на этом месте возник монастырь Ват Пном. Пном Пен по-кхмерски означает холм (матушки) Пен.

Сердцем Пномпеня, без сомнения, является Королевский дворец. Этот впечатляющий комплекс с его золотыми крышами и изысканной архитектурой является резиденцией королей Камбоджи, которые живут здесь с момента постройки дворца в 1860 годах, за исключением времени правления режима красных кхмеров.

Не менее впечатляющим архитектурным объектом является Серебряная пагода – официальный буддийский храм короля Камбоджи в Пномпене, и Монастырь Ват Пном, который возвышается над землей на 27 метров, являясь самым высоким религиозным зданием города.

Важной достопримечательностью является Монумент Независимости, который был построен в честь обретения государством независимости от Франции в 1953 году. Памятник представляет собой ступу в форме лотоса, выполненную в стиле кхмерского храма Ангкор-Ват. Во время национальных праздников Монумент Независимости становится центром торжеств.

Стоит упомянуть Национальный музей Камбоджи. Это крупнейший музей страны, в котором находится одна из самых больших коллекций кхмерского искусства. Собрание музея включает более 14 тысяч предметов от доисторического до современного времени.

Туристам, интересующимся историей, предлагают посетить Музей геноцида «Туольслэнг», основанный в 1980 году на территории бывшей школы Туоль Свай Прей, которая в период с 1975 по 1979 гг. использовалась Красными кхмерами как «Тюрьма безопасности 21». Посещение этого места является эмоциональным и глубоким опытом.

Жёлтый рынок Пса Тмей – самый главный рынок Пномпеня. Здание построено в стиле арт-деко, имеет форму креста, после недавней реконструкции его фасад приобрел яркий цвет охры, благодаря чему рынок получил второе, неофициальное название – «Желтый».

Прогулка по улицам Пномпеня – это путешествие во времени. Величественные здания колониальной эпохи соседствуют с яркими, шумными рынками, полными ароматов экзотических специй и фруктов. Авторикши, мотобайки и современные автомобили создают динамичный поток городского движения, который, тем не менее, не мешает ощутить спокойствие и размеренность в некоторых тихих уголках города.

Тан Чау



ПРИБЫТИЕ
21:00

СТОЯНКА
3 Ч. 00 МИН.

ОТПРАВЛЕНИЕ
НА СЛЕДУЮЩИЙ ДЕНЬ

Описание

Тан Чау: очарование природы

Приграничный островной район в дельте Меконга, где Вьетнам встречается с Камбоджей. Это мир плавучих деревень, буддийских пагод среди водных просторов и неторопливого рыбацкого быта. Местные жители поколениями живут в домах на сваях, а основное транспортное средство здесь – лодки. Тан Чау известен своей уникальной плавучей рыбоводческой фермой, где выращивают знаменитого местного сома. Тан Чау – удивительное место, где гармонично сочетаются природные красоты и богатое культурное наследие. В Тан Чау можно посетить множество живописных храмов и пагод. Эти священные сооружения хранят вековые традиции буддизма и отражают изящную архитектуру страны. Обязательно посетите пагоду Тан Чау с её необычной архитектурой, сочетающей вьетнамские и кхмерские мотивы. Жители Тан Чау известны своим гостеприимством и дружелюбием. Они с радостью делятся своей культурой и традициями с гостями, создавая незабываемые впечатления для туристов.

День 5: Тан Чау

05.01.2026, Понедельник



СТОЯНКА
12 Ч. 00 МИН.

ОТПРАВЛЕНИЕ
12:00

Описание

Тан Чау: очарование природы

Приграничный островной район в дельте Меконга, где Вьетнам встречается с Камбоджей. Это мир плавучих деревень, буддийских пагод среди водных просторов и неторопливого рыбацкого быта. Местные жители поколениями живут в домах на сваях, а основное транспортное средство здесь – лодки. Тан Чау известен своей уникальной плавучей рыбоводческой фермой, где выращивают знаменитого местного сома.

Тан Чау – удивительное место, где гармонично сочетаются природные красоты и богатое культурное наследие. В Тан Чау можно посетить множество живописных храмов и пагод. Эти священные сооружения хранят вековые традиции буддизма и отражают изящную архитектуру страны. Обязательно посетите пагоду Тан Чау с её необычной архитектурой, сочетающей вьетнамские и хммерские мотивы. Жители Тан Чау известны своим гостеприимством и дружелюбием. Они с радостью делятся своей культурой и традициями с гостями, создавая незабываемые впечатления для туристов.

Экскурсии

Экскурсия по Тан Чау на рикше с посещением фабрики шёлка/циновки и вечнозелёного острова.

Тан Чау – очаровательный уголок Вьетнама, где дух традиций гармонично переплетается с завораживающей природой. Это место поражает своей аутентичностью и до сих пор остаётся скрытым от массового туристического потока.

Экскурсия по Тан Чау начинается с поездки на рикше. Этот вид транспорта является неотъемлемой частью городской культуры и позволяет неспешно осмотреть местность, насладиться окружающими пейзажами и проникнуться духом местной жизни. Проезжая по узким улочкам, можно увидеть традиционные дома, украшенные резьбой, и приветливых местных жителей, занимающихся своими повседневными делами.

После прогулки на рикше вы отправитесь на фабрику, где производят шёлк и циновки – изделия, которыми славится Тан Чау. Здесь можно увидеть весь процесс изготовления шёлковой ткани: от обработки коконов шелкопряда до ткачества великолепных узоров на специальных станках. Посещение фабрики – это не только возможность наблюдать за ремесленниками за работой, но и шанс попробовать себя в этом искусстве. Под присмотром опытных мастеров можно попытаться создать свой собственный кусочек шёлка или циновки, который станет отличным сувениром на память о поездке.

Финальным аккордом экскурсии станет посещение вечнозелёного острова. Это настоящий рай для любителей природы, где пышная растительность сочетается со спокойствием и тишиной. Остров предлагает множество пешеходных троп, идеально подходящих для неспешных прогулок на свежем воздухе. На острове находятся небольшие фермы, где выращивают экзотические фрукты и овощи. Гостям предлагается продегустировать свежие плоды и даже принять участие в их сборе.

День 6: Шадек, Тан Фонг

06.01.2026, Вторник

Шадек



ПРИБЫТИЕ
08:00

СТОЯНКА
4 Ч. 00 МИН.

ОТПРАВЛЕНИЕ
12:00

Описание

Шадек: оазис в сердце Вьетнама

Шадек – очаровательный город, расположенный в южной части Вьетнама в дельте Меконга, в провинции Дьонгтхап, в 140 км на юго-запад от Хошимина.

Шадек является одним из самых больших городов дельты Меконга и является настоящим открытием для любителей аутентичного Вьетнама! Это место, где современная жизнь гармонично переплетается с богатым прошлым, предлагая туристам уникальный культурный опыт и незабываемые впечатления. В отличие от шумных мегаполисов, Шадек сохранил свой провинциальный шарм, очаровывая посетителей спокойствием и красотой окружающих пейзажей.

Шадек называют «городом тысячи цветов». Главная гордость – туристическая зона «Цветочный рай», где находится крупнейший во Вьетнаме дом бугенвиллий. Яркие цветочные ковры, тропические сады и уютные кафе создают атмосферу вечно лета. Для любителей природы Шадек предлагает множество возможностей для отдыха на свежем воздухе. Можно отправиться на лодке по реке, полюбоваться красотой окружающих рисовых полей и плантаций фруктов, посетить местные плавучие рынки, где кипит торговля. Уникальный опыт – наблюдение за жизнью рыбаков и их традиционными способами лова рыбы. Рестораны здесь предлагают широкий выбор вьетнамских блюд, приготовленных из свежих местных продуктов.

Архитектура Шадека представляет собой интересное сочетание вьетнамских, китайских и французских стилей. Многочисленные храмы, пагоды и старинные дома с изысканной резьбой по дереву являются свидетельством богатой истории города. Ряд домов и по сей день сохраняют своё очарование, демонстрируя великолепный пример колониальной архитектуры.

Город может похвастать и литературным наследием. В Шадеке в период 1928-32 гг. проживала будущая известная писательница Маргерит Дюрас. Её роман с сыном китайского торговца стал основой сюжета её биографического романа «Любовник», получившего Гонкуровскую премию.

Шадек – это не просто город, это история, культура и природа, слившиеся воедино. Посещение Шадека – это шанс окунуться в спокойствие и красоту дельты Меконга, ощутить истинную душу Вьетнама, открыть для себя новые вкусы и ароматы и увести с собой незабываемые воспоминания.

Экскурсии

Экскурсия по Шадеку (Храмовый комплекс Каодай, Старый дом Хюинь Туй Ле, местный рынок).

Экскурсия по Шадеку даст возможность погрузиться в его богатую историю, исследовать уникальную архитектуру и ощутить колорит местной жизни.

Первой остановкой во время экскурсии станет Храмовый комплекс Каодай – одно из крупнейших культовых сооружений религии каодай. В его главный собор регулярно приходят на службы около 50 тыс. верующих. Фасад храмового комплекса Каодай – это уникальное смешение архитектурных элементов разных религий. Архитектура храма впечатляет своим ярким цветом и детальной отделкой: лепнина, изящная мозаика и оригинальные статуи, изображающие божеств, делают место поистине уникальным. Интерьер храма – не менее впечатляющий: небесно-голубой купол, резные колонны, обвитые чешуйчатыми драконами, арабские письмены и алтарь, над которым размещается золоченая надпись, гласящая: «У всех религий один исток». Рядом с алтарем выстроились статуи основателей пяти мировых религий – Лаоцзы, Мухаммеда, Христа, Будды и Конфуция.

Следующей остановкой станет Старый дом Хюинь Туй Ле, который построен в конце 19 века и является одним из лучших примеров традиционной вьетнамской архитектуры. Этот дом олицетворяет собой множество историй и культурных влияний, которые прошли через Шадек за долгие годы. Ранее дом принадлежал Хюинь Туй Ле – сыну богатого этнического китайца. Упомянутым Ле была увлечена будущая французская писательница Маргерит Дюрас, когда в юности (1930-е годы) жила во Вьетнаме. Интерьер дома сохранил свою атмосферу, и вы сможете увидеть оригинальную мебель и предметы быта, которые использовались семьями того времени.

Завершением экскурсии станет посещение местного рынка. Яркие прилавки, шумные продавцы и аромат свежеприготовленной пищи создают уникальную атмосферу. Не стесняйтесь пробовать местные деликатесы – это отличный способ ощутить настоящий вкус Вьетнама. Место идеально подходит для того, чтобы купить сувениры и подарки для друзей и близких. Особое внимание стоит уделить традиционным изделиям ручной работы, которые станут прекрасным напоминанием о поездке.

Тан Фонг



ПРИБЫТИЕ
14:30

СТОЯНКА
2 Ч. 30 МИН.

ОТПРАВЛЕНИЕ
17:00

Описание

Тан Фонг: жемчужина Восточного моря

Остров Тан Фонг, расположенный в провинции Кхань Хой на центральном побережье Вьетнама, является одним из самых загадочных и нетронутых уголков страны. Своей уникальностью и красотой остров Тан Фонг ежегодно привлекает тысячи туристов со всего мира. Остров открыли местные рыбаки много столетий назад и использовали для рыболовства. До наших дней сохранился местный колорит во многих аспектах: от улыбчивых местных жителей до великолепных ландшафтов.

Площадь острова составляет около 4 квадратных километров, а форма напоминает полумесяц. Береговая линия острова изрезана небольшими бухтами и заливами, а внутреннюю часть Тан Фонг покрывают густые тропические леса, где обитает множество экзотических растений и животных, включая редких приматов и цветущие орхидеи.

Одним из символов острова является храм Као Као, построенный в традиционном вьетнамском стиле. Здесь можно не только полюбоваться архитектурой, но и узнать о местных традициях и обычаях.

На острове Тан Фонг можно посетить плавучий рынок Кайбе. Он находится на реке Тиен и граничит с тремя провинциями: Тиенжанг, Виньлонг и Бенче. В отличие от других плавучих рынков, работающих только утром, рынок Кайбе открыт с раннего утра до позднего вечера.

Местная кухня Тан Фонг известна своими морепродуктами и экзотическими фруктами. Туристы могут попробовать традиционные вьетнамские блюда, такие как «Фо» (суп с рисовой лапшой) и «Гой куон» (вьетнамские летние рулеты). Остров также славится своим перцем, который добавляют во многие блюда, придавая им уникальный пикантный вкус.

Сегодня на острове проживает небольшая община, состоящая в основном из рыбаков и фермеров. Размеренная жизнь острова делает его идеальным туристическим местом для отдыха и восстановления сил.

Экскурсии

Экскурсия по острову Тан Фонг с посещением фабрики по производству рисовой бумаги и плавучего рынка Кай Бе.

Остров Тан Фонг – одно из самых ярких мест, которые стоит посетить. Этот живописный остров, расположенный в дельте реки Меконг, известен своей уникальной культурой и традициями, а также плавучими рынками, которые представляют собой уникальную экосистему торговли.

Фабрика рисовой бумаги на острове Тан Фонг – это важное место для местных жителей, а производство рисовой бумаги является неотъемлемой частью экономики острова. Это искусство передавалось из поколения в поколение, и каждое новое поколение совершенствовало его, добавляя собственные уникальные техники. Сотни местных жителей трудятся на фабрике, создавая рисовую бумагу вручную и делая эту традицию живой и важной. Туристы смогут наблюдать за процессом производства бумаги, начиная от первоначальной варки риса до окончательной стадии сушки.

Плавучий рынок Кай Бе – одна из главных туристических достопримечательностей региона, где можно погрузиться в атмосферу местной жизни. Здесь жизнь течёт по своим законам. Рынок Кай Бе открывается рано утром и продолжает свою работу до полудня. Здесь можно найти все – начиная от свежих овощей и фруктов до домашних животных и ремесленных изделий. Все товары продаются прямо с лодок, что делает процесс покупки необычайно интересным и захватывающим.

День 7: Бенче, Виньлонг

07.01.2026, Среда

Бенче



Описание

Бенче: кокосовый рай Вьетнама

Бенче расположен в дельте Меконга в 85 км от Хошимина. Посещение этого города почти всегда включено в туристическую программу туров в дельту Меконга. Бенче – «кокосовая столица» дельты Меконга, где жизнь течёт по ритму речных приливов. Городок окружают бескрайние пальмовые рощи, а по утрам на плавучем рынке Кай Рай торгуют свежими фруктами и сладостями из кокоса. Здесь всё дышит традициями: в деревнях делают рисовую бумагу, плетут циновки и варят знаменитые кокосовые конфеты. В Бенче вы найдете настоящий, аутентичный отдых, который позволит вам погрузиться в местную культуру и почувствовать себя частью этого уникального места.

ПРИБЫТИЕ
08:00

СТОЯНКА
4 Ч. 00 МИН.

ОТПРАВЛЕНИЕ
12:00

Экскурсии

Экскурсия по саду Бенче (родине кокоса).

Бенче по праву называют родиной кокосов во Вьетнаме. Провинция Бенче расположена в дельте Меконга, она обладает прекрасными благоприятными природными условиями и плодородной почвой, идеально подходящей для возделывания кокосов. Кокосы в этой провинции дают хороший урожай плодов с более высоким содержанием масла по сравнению с кокосами из других районов страны. Бенче может похвастаться более чем 40 видами продукции из кокосового сырья, которые экспортируются в целый ряд стран мира. Это и сушеная мякоть кокоса, и кокосовое волокно, а еще кокосовые конфеты и кокосовое желе. Из ствола кокоса, а также из его твердой скорлупы и кокосовых листьев делают более 100 видов художественных изделий, которые пользуются большим спросом на рынке. Для местных жителей кокос играет особо важную роль, как в экономическом плане, так и в культурном.

Виньлонг



ПРИБЫТИЕ
15:00

СТОЯНКА
6 Ч. 00 МИН.

ОТПРАВЛЕНИЕ
21:00

Описание

Виньлонг: очарование провинциального Вьетнама

Виньлонг расположен в центральной части дельты Меконга, между реками Хау и Тьен, в 135 км к юго-западу от Хошимина. Этот небольшой, сохранивший аутентичный уклад жизни городок, относится к тем замечательным местам, в которых можно лицом к лицу встретиться с подлинным Вьетнамом. Здесь в деревне Танван до сих пор лепят керамику по древним технологиям, а на рынках подают особое блюдо жителей дельты Меконга – знаменитый острый суп «лау мам» из ферментированной рыбы.

Одним из основных занятий для посетителей Виньлонга является прогулка по реке Меконг на небольшой лодке. Это позволяет увидеть повседневную жизнь местных жителей, которые живут и работают вдоль берегов реки. Захватывающей частью таких речных экскурсий является возможность заглянуть в плавучие рынки Виньлонга. Здесь местные жители продают широкий ассортимент продуктов питания, ремесленных изделий и других товаров прямо с лодок. Это яркое и оживленное зрелище, которое позволяет почувствовать пульс провинциальной жизни Вьетнама. Виньлонг также известен своими многочисленными древними храмами и пагодами, некоторые из которых насчитывают сотни лет истории. Одним из наиболее примечательных объектов является Пагода Лонг Шон, построенная в 9 веке. Ее золотые статуи Будды и изящная архитектура привлекают множество паломников и туристов. Другие известные достопримечательности включают Храм Тхиен Хау, посвященный богине морей, и Пагоду Пхуок Сон, известную своими роскошными росписями на стенах. Прогулка по этим историческим святыням дает возможность окунуться в богатое культурное наследие Вьетнама.

Экскурсии

Экскурсия по городу Виньлонг с посещением гончарной деревни Мангтхит («Королевство красной керамики») и гончарной мастерской. Представление южновьетнамской оперы Хат Бой.

Провинция Виньлонг известна не только уникальными местами экотуризма, но и знаменитыми гончарными деревнями, расположенными вдоль берегов рек. Система кирпичных и керамических печей в Мангтхит в Виньлонге существует сотни лет. Мангтхит известен как крупнейшая деревня по производству красного кирпича и красной керамики в регионе дельты Меконга. Продукты этой деревни экспортируются во многие страны мира.

Туристов также ждёт представление южновьетнамской оперы Хат Бой. Хат Бой или Туонг – форма вьетнамского театра. Туонг часто называют классической «вьетнамской оперой», сформировавшейся под влиянием китайской оперы. Одним из основоположников искусства туонг во Вьетнаме был поэт Дао Зуи Ты. В 19 веке, при династии Нгуен, туонг достиг высшей точки своего развития и вплоть до 20-го века оставался одной из наиболее популярных форм искусства для простых людей. Сюжеты оперы носят исторический характер, могут включать легенды из истории Китая или Вьетнама и часто фокусируются на правилах социального приличия. В туонге используется типовой набор ярких персонажей, которые легко узнаваемы по экстравагантным костюмам и макияжу.

День 8: Митхо – Хошимин (Сайгон)

08.01.2026, Четверг



Описание

Митхо - окончание круиза

08:30 - групповой трансфер с теплохода из порта Митхо в Хошимин (Сайгон)* (дорога занимает 2-2,5 часа).

ЗАВЕРШЕНИЕ КРУИЗА
08:00

Круизная компания АО «Донинтурфлот»

Сайт: www.doninturflot.com

Офисы продаж:

- Ростов-на-Дону, ул. Б. Садовая 89, оф. 310, пн-пт: 10:00-18:00, сб-вс: 10:00-16:00
- Москва, ул. Алабяна, 5, ежедневно 8:30-20:30

Тел. отдела продаж:

8 (800) 555-05-33, +7 (499) 110-00-83

Тел. агентского отдела:

+7 (863) 320-10-05

Е-mail: info@doninturflot.com

Следите за нами в соцсетях и мессенджерах:

- <https://vk.com/doninturflot>
- <https://ok.ru/doninturflot>
- <https://dzen.ru/doninturflot>
- <https://www.youtube.com/channel/UCLr6Q6RJ95nQ9W9XOCY7APg/>
- https://t.me/Doninturflot_com

Внимание!

Представленная в документе информация актуальна на дату: 05 января 2026 года. Более актуальная информация всегда доступна на нашем сайте на странице круиза по ссылке:

<https://doninturflot.com/catalog/ship-marguerite/2454529/>

