

Круиз

# Санкт-Петербург – Хийденсельга – Санкт-Петербург



Теплоход: «Генерал Лавриненков» **Премиум**



4 дня/3 ночи, 26.05.2025 – 29.05.2025

Санкт-Петербург – Коневец/Валаам – Хийденсельга – Санкт-Петербург



Четырёхпалубный теплоход-пансионат построен в 1990 году в Германии по проекту 302. В 2016-м судно прошло реновацию. Заменены отделочные материалы, мебель, скорректирована архитектура в сторону расширения полезной площади. Сейчас это лайнер премиум-класса с увеличенными каютами, просторными зонами для отдыха и современным дизайном. Назван в честь генерала Лавриненкова Владимира Дмитриевича — лётчика-истребителя, дважды Героя Советского Союза.

## Инфраструктура и номерной фонд

На борту открыты ресторан, два бара, салон красоты, библиотека и конференц-зал, на солнечной палубе стоят лежаки для загара. Работают медпункт, сувенирный киоск и прачечная, куда можно сдать одежду во время долгого путешествия.

Теплоход готов взять на борт 182 пассажира и разместить в 91 каюте. Основу номерного фонда составляют каюты люкс и полулюкс. Это комнаты площадью 15 м<sup>2</sup>, у каждой — выход на индивидуальный балкон. Ещё доступны расширенные номера на 30 м<sup>2</sup> с панорамным остеклением или каюты комфорт-класса с обзорным окном. Независимо от уровня, все номера светлые, с аккуратной мебелью и текстилем, оснащены отдельным санблоком, кондиционером, холодильником и другими удобствами.

## Ранее бронирование в «Донинтурфлот»

Мы предлагаем длительные путешествия на 6 и более дней, а также ознакомительные круизы выходного дня. Забронировать номер можно через онлайн-чат или по телефону **+7 (499) 495-28-31**. Для оформления потребуется только паспорт для взрослого и свидетельство о рождении для ребенка.



## Солнечная палуба



## Шлюпочная палуба



## Средняя палуба

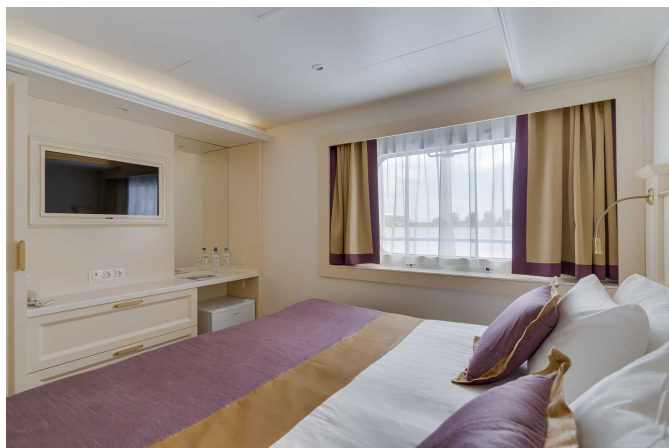


## Главная палуба



- Панорама-Люкс 2М с балконом
  - Люкс 2М+ с балконом
  - Полулюкс 2М с балконом
  - Полулюкс 2М+ с балконом
  - Комфорт Премиум 2М
- 🍸 Бар
  - 🎁 Сувениры
  - ⚕️ Медпункт
  - ℹ️ Ресепшен
  - 🍴 Ресторан
  - ✂️ Парикмахерская

## Комфорт Премиум 2М



Уютная светлая каюта с изысканным интерьером, обзорным окном, рассчитанная на размещение до двух пассажиров.

Приблизительная площадь каюты - 13 м<sup>2</sup>.

Все каюты оборудованы двуспальной кроватью (1600x2000 мм), которую при желании можно раздвинуть, за исключением кают 207, 208, 217 и 218

Дети от года до 2-х лет - размещаются бесплатно, без предоставления места и питания; дети от 2-х до 5 лет - бесплатно, без предоставления места (с оплатой питания 2000 руб. сутки).

**Оснащение каюты:** кондиционер/обогреватель, телевизор, сейф, внутренний телефон, фен, холодильник, стеклянные стаканы для питья, щетка для одежды, тапочки.

**Оснащение ванной комнаты в каюте:** душ, зеркало, 2 стакана, туалетные принадлежности (мыло, шампунь, гель для душа, туалетная бумага), комплект полотенец (полотенце банное большое, полотенце для рук среднее).

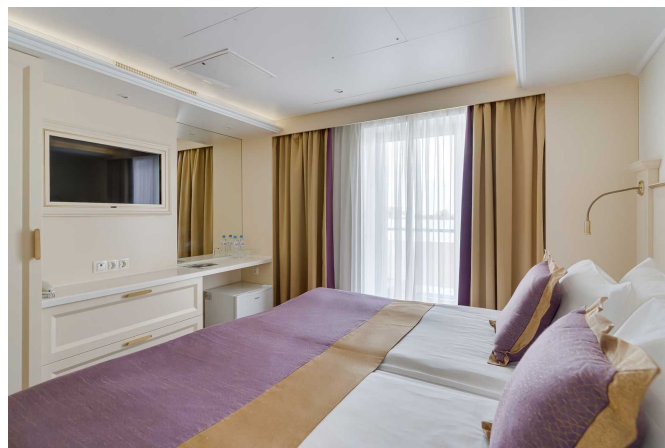
**Сервис в каюте:**

- Доступ к Wi-Fi с ограничением трафика.
- Бутилированная вода в каюту (0,5 л/чел.), ежедневное пополнение.
- Уборка каюты - 1 раз в день, в утреннее время.
- Смена постельного белья - 1 раз в 5 дней (в рамках круиза длиннее 7 дней).
- Смена полотенец - 1 раз в 2 дня.

**Размещение:**

- Дети от 1 года до 2 лет без места и питания - бесплатно.
- Дети от 2 до 5 лет без места - бесплатно, с обязательной оплатой питания 2000 руб. в сутки.

## Полулюкс 2М с балконом



Уютная каюта с изысканным интерьером, оборудованная панорамным оконно-дверным блоком, с выходом на индивидуальный балкон, рассчитанная на размещение до двух пассажиров.

Приблизительная площадь каюты - 15 м<sup>2</sup>.

Приблизительная площадь балкона - 6 м<sup>2</sup>.

Каюта оборудована двуспальной кроватью (1600x2000 мм), которую при желании можно раздвинуть.

Дети от года до 2-х лет - размещаются бесплатно, без предоставления места и питания; дети от 2-х до 5 лет - бесплатно, без предоставления места (с оплатой питания 2000 руб. сутки).

**Оснащение каюты:** кондиционер/обогреватель, телевизор, сейф, внутренний телефон, фен, холодильник, стеклянные стаканы для питья, щетка для одежды, тапочки.

**Оснащение ванной комнаты в каюте:** душ, зеркало, 2 стакана, туалетные принадлежности (мыло, шампунь, гель для душа в тубиках, туалетная бумага), комплект полотенец (полотенце банное большое, полотенце для рук среднее).

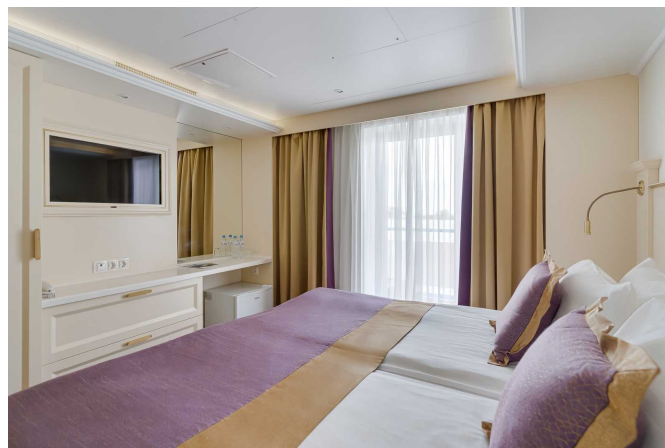
**Сервис в каюте:**

- Доступ к Wi-Fi с ограничением трафика.
- Бутилированная вода в каюту (0,5 л/чел.), ежедневное пополнение.
- Уборка каюты - 1 раз в день, в утреннее время.
- Смена постельного белья - 1 раз в 5 дней (в рамках круиза длиннее 7 дней)
- Смена полотенец - 1 раз в 2 дня.

**Размещение:**

- Дети от 1 года до 2 лет без места и питания - бесплатно.
- Дети от 2 до 5 лет без места - бесплатно, с обязательной оплатой питания 2000 руб. в сутки.

## Полулюкс 2М+ с балконом



Уютная каюта с изысканным интерьером, оборудованная панорамным оконно-дверным блоком, с выходом на индивидуальный балкон, рассчитанная на размещение до двух пассажиров. Есть возможность размещения ребёнка до 14 лет включительно на доп. место - еврораскладушку, с оплатой питания 2000 руб./сутки.

Приблизительная площадь каюты - 15 м<sup>2</sup>.

Приблизительная площадь балкона - 6 м<sup>2</sup>.

Каюта оборудована двуспальной кроватью (1600x2000 мм), которую при желании можно раздвинуть.

**Оснащение каюты:** кондиционер/обогреватель, телевизор, сейф, внутренний телефон, фен, холодильник, стеклянные стаканы для питья, щетка для одежды, тапочки.

**Оснащение ванной комнаты в каюте:** душ, зеркало, 2 стакана, туалетные принадлежности (мыло, шампунь, гель для душа в тубиках, туалетная бумага), комплект полотенец (полотенце банное большое, полотенце для рук среднее).

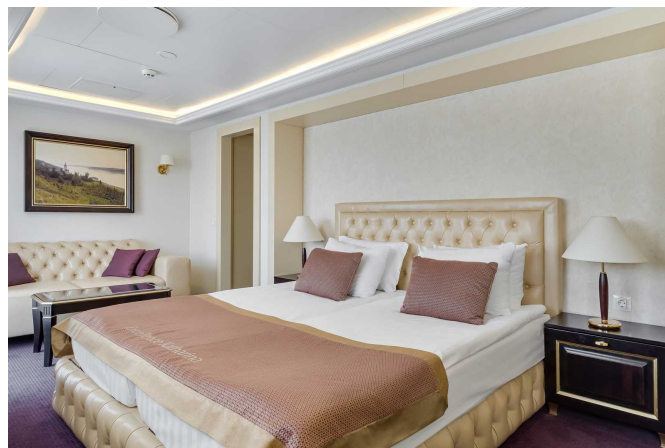
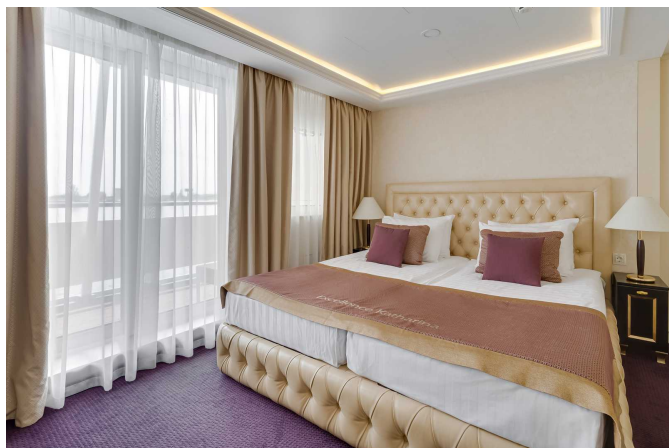
**Сервис в каюте:**

- Доступ к Wi-Fi с ограничением трафика.
- Бутилированная вода в каюту (0,5 л/чел.), ежедневное пополнение.
- Уборка каюты - 1 раз в день, в утреннее время.
- Смена постельного белья - 1 раз в 5 дней (в рамках круиза длиннее 7 дней)
- Смена полотенец - 1 раз в 2 дня.

**Размещение в каюте**

- Ребёнок до 14 лет включительно на доп. месте - еврораскладушке, с оплатой питания 2000 руб./сутки.

## Люкс 2М+ с балконом



Просторная каюта с изысканным интерьером, оборудованная оконно-дверным блоком с выходом на индивидуальный балкон, рассчитанная на размещение двух пассажиров.

Есть возможность размещения третьего пассажира на дополнительном месте (ребёнок до 14 лет с оплатой питания 2000 руб. в сутки или взрослый пассажир со скидкой 30% от базовой стоимости). Дополнительное место – еврораскладушка.

Приблизительная площадь каюты – 30 м<sup>2</sup>.

Приблизительная площадь балкона – 20 м<sup>2</sup>.

Каюта оборудована двуспальной кроватью (1600x2000 мм), которую нельзя раздвинуть.

**Оснащение каюты:** кондиционер/обогреватель, телевизор, сейф, внутренний телефон, фен, холодильник, капсульная кофе-машина (по одной капсуле кофе ежедневно на основное место), набор посуды (тарелки, вилки, ножи, стаканы для воды, винные бокалы, чайная пара), щетка для одежды, тапочки, салфетки в коробке, ручка и блокнот фирменные.

**Оснащение ванной комнаты в каюте:** душ, зеркало, 2 стакана, туалетные принадлежности (мыло, шампунь, гель для душа, туалетная бумага), комплект полотенец (полотенце банное большое, полотенце для рук среднее), халат банный, полотенце для ног.

### Сервис в каюте:

- Доступ к Wi-Fi без ограничения трафика.
- Бутилированная вода в каюту (0,5 л/чел.), ежедневное пополнение.
- Уборка каюты – 1 раз в день, в утреннее время.
- Смена постельного белья – 1 раз в 5 дней (в рамках круиза длиннее 7 дней).
- Смена полотенец – 1 раз в 2 дня.

### Размещение в каюте

- Ребёнок до 14 лет включительно на доп. месте – еврораскладушке, с оплатой питания 2000 руб./сутки.

**Дополнение по каюте № 428:** уютная компактная каюта, площадь которой 18,6 м.кв. Имеет украшение в виде колонны.



## Панорама-Люкс 2М с балконом



Просторная каюта с изысканным интерьером, панорамным остеклением и выходом на индивидуальный балкон. Дети до 14 лет включительно бесплатно (с оплатой питания 2000 руб в сутки).

Есть возможность размещения третьего пассажира на дополнительном месте (ребёнок до 14 лет с оплатой питания 2000 руб. в сутки или взрослый пассажир со скидкой 30% от базовой стоимости). Дополнительное место - еврораскладушка.

Приблизительная площадь каюты - 30 м<sup>2</sup>.

Приблизительная площадь балкона - 24 м<sup>2</sup>.

Каюта оборудована двуспальной кроватью (1600x2000 мм), которую нельзя раздвинуть.

Максимальное количество туристов в каюте - 3 пассажира.

**Оснащение каюты:** кондиционер/обогреватель, телевизор, сейф, внутренний телефон, фен, холодильник, капсульная кофе-машина (по одной капсуле кофе ежедневно на основное место), набор посуды (тарелки, вилки, ножи, стаканы для воды, винные бокалы, чайная пара), щетка для одежды, тапочки, халат банный, салфетки в коробке, ручка и блокнот фирменные

**Оснащение ванной комнаты в каюте:** душ, зеркало, 2 стакана, туалетные принадлежности (мыло, шампунь, гель для душа, туалетная бумага), комплект полотенец (полотенце банное большое, полотенце для рук среднее, полотенце для ног).

**Сервис в каюте:**

- Доступ к Wi-Fi без ограничения трафика.
- Приветственный набор (шампанское в ведерке со льдом, фрукты).
- Бутилированная вода в каюту (0,5 л/чел.), ежедневное пополнение.
- Уборка каюты - 1 раз в день, в утреннее время.
- Смена постельного белья - 1 раз в 5 дней (в рамках круиза длиннее 7 дней).
- Смена полотенец - 1 раз в 2 дня.

**Размещение:**

Есть возможность размещения третьего пассажира на дополнительном месте (еврораскладушка).





Трёхразовое сбалансированное питание в ресторане с возможностью выбора вегетарианских и низкокалорийных блюд.

Завтрак - шведский стол, обед и ужин - выборное меню.

Выборное меню из двух вариантов блюд закуски и первого, и трех вариантов основного горячего блюда и десертов.

На ужин в качестве первого горячего блюда - легкий бульон.

Чай, кофе, вода (кулер) - без ограничений.

Детское меню - на обед, ужин.

На ужин дополнительно - 1 напиток алкогольный/безалкогольный, на выбор: сок, морс, вино (белое или красное), кружка пива, рюмка водки.

Доступ к кофе-стейшн (открытие за 30 минут до начала завтрака, закрытие совпадает с окончанием ужина).

## Включены в стоимость круиза

Размещение в каюте выбранной категории

- Уборка каюты - 1 раз в день, в утреннее время
- Смена постельного белья - 1 раз в 5 дней (в рамках круиза длиннее 7 дней)
- Смена полотенец - 1 раз в 2 дня
- Бутилированная вода в каюту (0,5 л/чел.), ежедневное пополнение

Оздоровительная программа

- Фитнес-программы различной степени интенсивности, рассчитанные на любой уровень подготовки: утренняя зарядка, оздоровительная гимнастика, детская зарядка
- Фиточай (количество порций зависит от продолжительности рейса)
- Кислородный коктейль (количество порций зависит от продолжительности рейса)
- Спортивные тренажеры

Трёхразовое сбалансированное питание в ресторане

С возможностью выбора вегетарианских и низкокалорийных блюд (завтрак - шведский стол, обед и ужин - выборное меню)

- Выборное меню из двух вариантов блюд закуски и первого, и трех вариантов основного горячего блюда и десертов
- На ужин в качестве первого горячего блюда - легкий бульон
- Чай, кофе, вода (кулер) - без ограничений
- Детское меню - на обед, ужин
- На ужин дополнительно - 1 напиток алкогольный/безалкогольный, на выбор: сок, морс, вино (белое или красное), кружка пива, рюмка водки
- Доступ к Кофе-стейшн (открытие за 30 минут до начала завтрака, закрытие совпадает с окончанием ужина)

Доступ в интернет по Wi-Fi на борту (при наличии технической возможности)

Экскурсии по маршруту, входящие в основной пакет

Анимационная программа

- Настольные и командные игры
- Интерактивные шоу-программы
- Тематические мастер-классы
- Танцевальные уроки
- Концерты и музыкальные вечера
- Творческие встречи
- Беседы и лекции
- Фильмы и мультфильмы
- Радиопередачи
- Детская анимация

## За дополнительную плату

- На борту теплохода можно приобрести дополнительные экскурсии в городах по маршруту, а также в портах прибытия. Все возможные программы будут предложены круиз-директором.
- Медицинское обслуживание
- Прачечная

- Бар



## Тарифы

Наименование	Скидка/ Наценка	Условие применения
Взрослый	0%	Пассажиры старше 15 лет.
Детский	-15%	Дети до 14 лет включительно .
Младенцам	-15%	Дети от 2 до 5 лет на основных местах.
	-100%	Дети от 1 до 2 лет без места и без питания, дети от 2 до 4 лет включительно без места с оплатой питания.
	Одноместное размещение	+70%

## Льготные скидки

Наименование	Скидка*	Условие применения
Льготная	-10%	Льготные категории пассажиров: <ul style="list-style-type: none"> <li>• пенсионеры;</li> <li>• сотрудники силовых структур и члены их семей;</li> <li>• участники ВОВ, блокадники, многодетные семьи, инвалиды и сопровождающее лицо.</li> </ul> Предоставление копии подтверждающего документа обязательно.
Взрослым доп. «Люкс 2М+»	-30%	Допместа взрослым в каютах «Люкс 2М+».
Взрослым верхнее место «4М»	-30%	Верхнее место взрослым в каютах «Стандарт 4М».
Детям верхнее место «4М»	-50%	Верхнее место детям до 14 лет включительно в каютах «Стандарт 4М».

## Акции

Наименование	Скидка	Условие применения
«Раннее бронирование круизов на сезон 2025»	-13%	Скидка при бронировании круизов сезона 2025 года. График скидок: <ul style="list-style-type: none"> <li>• 01.09 – 30.09.2024 г. — скидка 13%</li> <li>• 01.10 – 31.10.2024 г. — скидка 12%</li> <li>• 01.11 – 30.11.2024 г. — скидка 11%</li> <li>• 01.12 – 31.12.2024 г. — скидка 10%</li> </ul> Подробнее - см. <a href="#">«Раннее бронирование круизов на сезон 2025»</a>

Наименование	Скидка	Условие применения
«Два плюс один!»	<b>-100%</b>	В каютах класса Люкс ребенок до 14 лет включительно на дополнительном месте размещается бесплатно. Подробнее - см. «Два плюс один»
«Лучшее предложение дня»	<b>-16%</b>	Список круизов, на которые распространяется скидка, опубликован на <a href="#">странице акции</a> . Совместима с акцией «2+1».
«Люкс-Тайм»	<b>до -8%</b>	<ul style="list-style-type: none"> <li>• Скидка 5% на каюты категорий «Стандарт», «Комфорт», «Комфорт премиум».</li> <li>• Скидка 8% на каюты категорий «Люкс 2М+», «Двухкомнатный люкс 2М+», «Панорама Люкс 2М», «Полулюкс 2М+», «Премиум 2М», «Комфорт Премиум 2М».</li> </ul>

\* Льготные скидки не суммируются с акционными скидками.

## День 1: Санкт-Петербург

26.05.2025, Понедельник  Санкт-Петербург, просп. Обуховской обороны, 195 К



**НАЧАЛО КРУИЗА**  
20:00

### Описание

Санкт-Петербург — Северная столица России, великое историко-культурное наследие которой делает ее одним из всемирно лидирующих центров культуры и туризма. Город был основан в 1703 г. первым российским императором Петром I. Исторический центр Санкт-Петербурга и дворцово-парковые ансамбли пригородов внесены в список объектов Всемирного наследия ЮНЕСКО. Санкт-Петербург по праву занимает ведущее место по несметному числу достопримечательностей, среди которых: Эрмитаж, Дворцовая площадь, башня Адмиралтейства, Исаакиевский собор, Храм Спаса на Крови, Казанский кафедральный собор, Сенатская площадь с Памятником Петру I, Смольный собор, Петропавловская крепость, Стрелка Васильевского острова, а также музеи-заповедники — Царское Село, Петергоф и Павловск, и многие другие. Важнейшей частью архитектурного облика Санкт-Петербурга являются знаменитые на весь мир разводные мосты.

## День 2: Коневец, Валаам

27.05.2025, Вторник

### Коневец



**ПРИБЫТИЕ**  
08:00

**СТОЯНКА**  
3 Ч. 00 МИН.

**ОТПРАВЛЕНИЕ**  
11:00

### Описание

Остров Коневец расположен в западной части Ладожского озера. По всей территории встречаются внушительных размеров гранитные валуны, самый крупный из которых — Конь-камень — имеет вес более 750 тонн. Леса покрывают почти 80% территории острова. На острове в течение полутора столетий существует пейзажный парк. Начинается он у гавани и простирается до ворот Коневского Рождество-Богородичного мужского монастыря (1393 г.), основанного преподобным Арсением Коневским. Особая прелесть этого места — в тиши и удалённости острова от остального мира и простоте здешней природы.

### Экскурсии



### **Пешеходная экскурсия с посещением достопримечательности**

Пешеходная экскурсия по острову с посещением Коневского Рождество-Богородичного мужского монастыря.

## Валаам



**ПРИБЫТИЕ**  
15:00

**СТОЯНКА**  
5 Ч. 30 МИН.

**ОТПРАВЛЕНИЕ**  
20:30

### Описание

Остров, название которого в переводе с финского означает «высокая, горная земля», является самым крупным в составе Валаамского архипелага. Пышная растительность, а также огромная акватория Ладожского озера вокруг создают впечатление райского места. Однако при всей красоте природы на острове гостей интересует, прежде всего, его историко-культурное наследие, а именно один из древнейших мужских монастырей России — Валаамский Спасо-Преображенский монастырь, комплекс которого включает в себя храмы, скиты и часовни. Каждый год тысячи туристов и паломников посещают Валаам, чтобы приобщиться к уникальной православной культуре Русского Севера.

## Экскурсии

### Скиты Валаама

«Скиты Валаама» пешеходная продолжительность 3,5 часа  
Пешеходная экскурсия. Проходит по трем Валаамским скитам: Воскресенскому, Гефсиманскому и Коневскому. Воскресенский и Гефсиманский скиты с их своеобразным архитектурно-ландшафтным решением, образуют знаменитую "Валаамскую Палестину", расположенную в западной части о. Валаам, неподалеку от причала пассажирских теплоходов в Большой Никоновской бухте. В районе Игуменский озер и Коневского скита гостей ожидает другой уголок о. Валаам, именно здесь находилась пустынька отшельника Дамаскина - будущего знаменитого Валаамского игумена.

### Центральная усадьба

«Центральная усадьба» пешеходная продолжительность 5 часов  
Пешеходная обзорная экскурсия по Центральной усадьбе Спасо-Преображенского Валаамского мужского монастыря начинается от Монастырской бухты к подножию горы Фавор, мимо мраморной Знаменской часовни к Святым вратам обители. Пройдя Святыми вратами, гости попадают внутрь монастырского каре, архитектурный ансамбль которого включает в себя церковь Петра и Павла, Успенскую трапезную церковь - старейшую из сохранившихся на острове, церковь иконы Божией матери «Живоносный источник», Церковь Валаамской иконы Божией матери, келейные корпуса и хозяйственные постройки. Особое место уделяется посещению Спасо-Преображенского собора, где покоятся мощи святых основателей обители преподобного Сергия и Германа Валаамских Чудотворцев.  
К данной экскурсии дополнительно (на борту теплохода) можно приобрести трансфер на катере Никоновская бухта-Монастырская бухта-и обратно с экскурсией (продолжительностью 30 мин) «Острова монашеского подвига» во время следования катера . В этом случае время экскурсии «Центральная усадьба» сокращается до 3,5 часа)

## День 3: Хийденсельга

28.05.2025, Среда



### Описание

Начиная с 2024 года круизные теплоходы стоят у причала п.Хийденсельга, теперь стоянка не будет зависеть от погодных условий и волнений на Ладоге, а также позволит туристам без ограничений наслаждаться красотой природы Карелии, посетить горный парт «Рускеала» и другие экскурсионные программы, которые ранее не предлагались.

Хийденсэльга— посёлок в Питкярантском районе Республики Карелия. Расположен в 34 км от г.Сортавала, в устье реки Янисйоки у Ладожского озера. Места здесь очень красивые и живописные. В окрестностях расположены Ладожские шхеры, а некоторые острова особенно примечательны. Например, остров Калкисаари, который находится совсем рядом с деревней - на нем сохранилась шахта по добыче мрамора (в настоящее время затоплена).

Точная дата основания поселка Хийденсельга неизвестна, но первые упоминания о нем относятся к 1500 году. Жители Хийденсельги занимались преимущественно рыбалкой и земледелием. В начале XX века была построена узкоколейная железная дорога, которая вела до Ляскеля. С Сортавала было сообщение как по земле, так и по воде. В 1940 году с Финляндией был подписан мирный договор, согласно которому эти земли отошли к России. Благодаря новому причалу, п.Хийденсельга стал еще более привлекательным местом для круизных путешественников.

**ПРИБЫТИЕ**  
08:00

**СТОЯНКА**  
10 Ч. 00 МИН.

**ОТПРАВЛЕНИЕ**  
18:00

## Экскурсии

### Экскурсия Мраморный каньон «Рускеала»

Мраморный каньон «Рускеала» (автобусно-пешеходная экскурсия, 2 км, 4 часа) Экскурсия начинается автобусным трансфером от причала Хийденсельга в пос. Рускеала, где с XVIII в. действуют наиболее крупные и знаменитые мраморные ломки Карелии. По прибытии туристы отправляются на пешеходную прогулку по Горному парку «Рускеала», имеющему пока очень редкий для России статус - одновременно памятника природы и памятника индустриальной культуры. В ходе экскурсии гости имеют возможность не только полюбоваться исключительным по своей красоте пейзажем, но и познакомиться с историей промышленной добычи мрамора в XVIII - XX вв., спуститься в заброшенную штольню, увидеть старинные кирпичные корпуса завода по производству извести. Прекрасно оборудованный маршрут проходит по периметру большого мраморного карьера. Его длина составляет около 400 м, а глубина - более 50 м.



## День 4: Санкт-Петербург

29.05.2025, Четверг



**ЗАВЕРШЕНИЕ КРУИЗА**  
08:00

### Описание

Санкт-Петербург — Северная столица России, великое историко-культурное наследие которой делает ее одним из всемирно лидирующих центров культуры и туризма. Город был основан в 1703 г. первым российским императором Петром I. Исторический центр Санкт-Петербурга и дворцово-парковые ансамбли пригородов внесены в список объектов Всемирного наследия ЮНЕСКО. Санкт-Петербург по праву занимает ведущее место по несметному числу достопримечательностей, среди которых: Эрмитаж, Дворцовая площадь, башня Адмиралтейства, Исаакиевский собор, Храм Спаса на Крови, Казанский кафедральный собор, Сенатская площадь с Памятником Петру I, Смольный собор, Петропавловская крепость, Стрелка Васильевского острова, а также музеи-заповедники — Царское Село, Петергоф и Павловск, и многие другие. Важнейшей частью архитектурного облика Санкт-Петербурга являются знаменитые на весь мир разводные мосты.

## Круизная компания АО «Донинтурфлот»

Сайт: [www.doninturflot.com](http://www.doninturflot.com)

### Офисы продаж:

- Ростов-на-Дону, ул. Б. Садовая 89, оф. 310, пн-пт: 10:00-18:00, сб-вс: 10:00-16:00
- Москва, ул. Алабяна, 5, ежедневно 8:30-20:30

Тел. отдела продаж:

**8 (800) 555-05-33, +7 (499) 110-00-83**

Тел. агентского отдела:

**+7 (863) 320-10-05**

E-mail: [info@doninturflot.com](mailto:info@doninturflot.com)

### Следите за нами в соцсетях и мессенджерах:

- <https://vk.com/doninturflot>
- <https://ok.ru/doninturflot>
- <https://dzen.ru/doninturflot>
- <https://www.youtube.com/channel/UCLr6Q6RJ95nQ9W9XOCY7APg/>
- [https://t.me/Doninturflot\\_com](https://t.me/Doninturflot_com)

### Внимание!

Представленная в документе информация актуальна на дату: 19 сентября 2024 года. Более актуальная информация всегда доступна на нашем сайте на странице круиза по ссылке:

[https://doninturflot.com/catalog/ship-general\\_lavrinenkov/2341035/](https://doninturflot.com/catalog/ship-general_lavrinenkov/2341035/)

