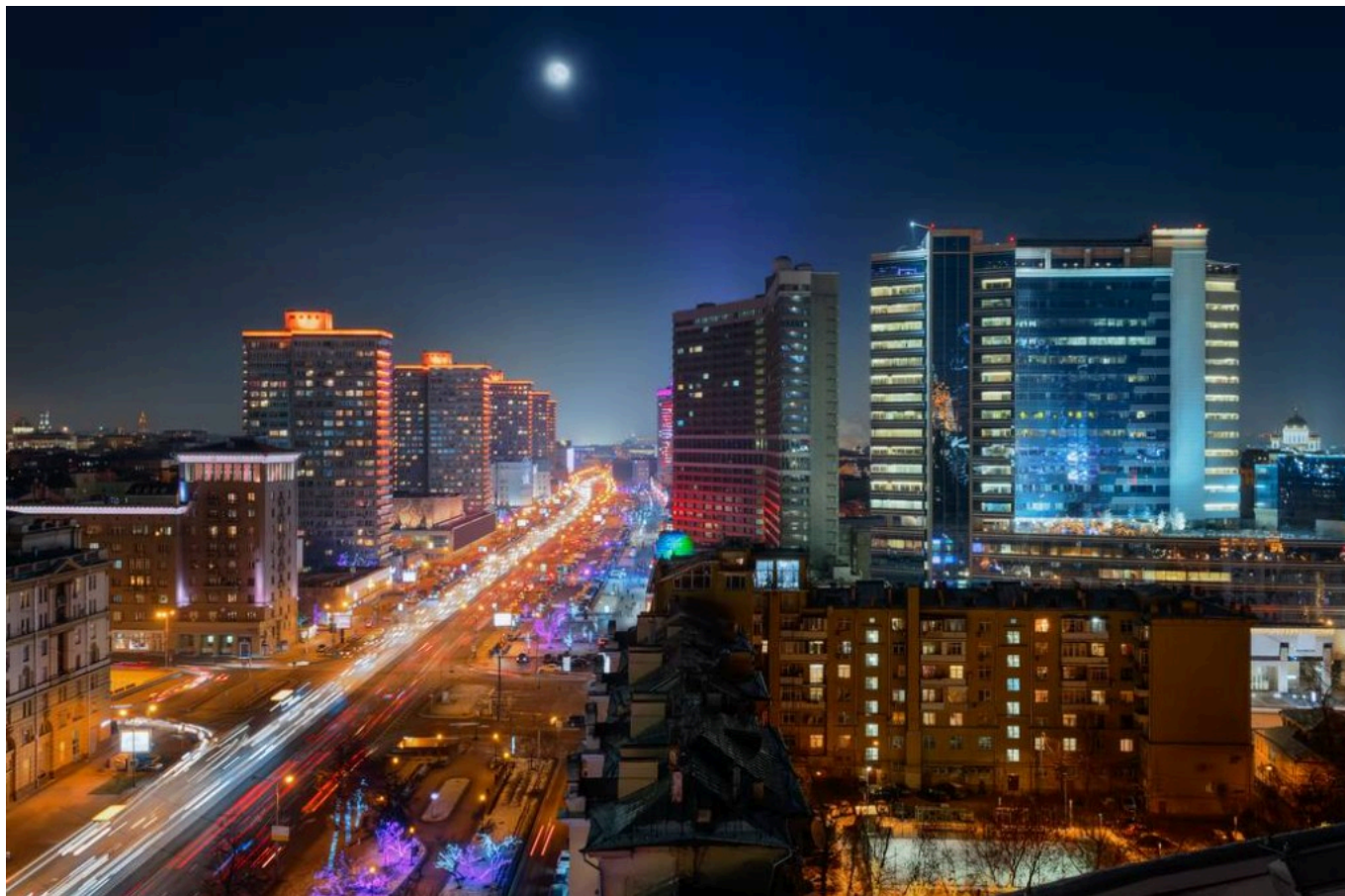


Круиз
Санкт-Петербург – Москва



Теплоход: «Александра (Т.Г. Шевченко)» **Премиум**



8 дней/7 ночей, 19.07.2025 – 26.07.2025

Санкт-Петербург/Ореховый остров – Коневец/Валаам – Хийденсельга – Мандроги – Кижы – Горицы – Мышкин – Москва



Построенный в 1991 году в Германии четырехпалубный теплоход «Т. Г. Шевченко» является единственным в России представителем проекта 302-МК – более комфортабельной и современной вариации знакомого нам проекта 302. Лайнер был полностью переоборудован и модернизирован в 2019–2020 годах с учетом последних требований круизной индустрии, и теперь он готов принять 192 пассажиров, для которых на его борту подготовлено 96 полностью оборудованных двухместных кают классов «Комфорт Премиум» и «Полулюкс с балконом». А для любителей красивых видов на средней палубе подготовлены просторные «Панорама Люкс с балконом».

На борту пассажиров также ждет множество площадок для проведения досуга – от традиционного ресторана и бара с панорамным остеклением и танцполом до салона красоты и лектория. На солнечной палубе также предусмотрены места для загара и еще один небольшой бар.

Солнечная палуба



Шлюпочная палуба



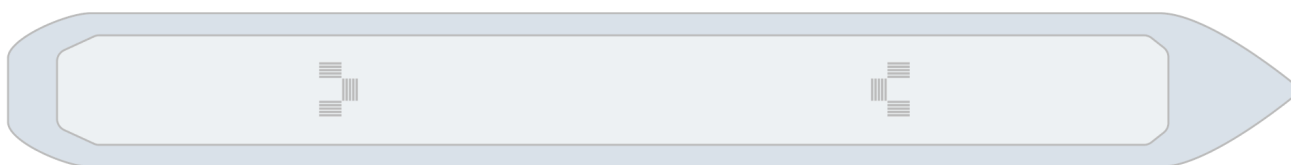
Средняя палуба



Главная палуба



Нижняя палуба



■ Комфорт Премиум 2М
 ■ Полулюкс 2М с балконом
 ■ Полулюкс 2М+ с балконом
 ■ Панорама-Люкс 2М с балконом

% Каюта с дисконтом

☒ Бар
 🎁 Сувениры
 ⚙️ Медпункт
 ℹ️ Ресепшен
 🍴 Ресторан
 ✂️ Парикмахерская
 🧖‍♂️ Массажный салон

Полулюкс 2М с балконом



Уютная каюта с изысканным интерьером, оборудованная панорамным оконно-дверным блоком, с выходом на индивидуальный балкон, рассчитанная на размещение до двух пассажиров.

Приблизительная площадь каюты - 15 м².

Каюта оборудована двуспальной кроватью (1600x2000 мм), которую при желании можно раздвинуть.

Дети от года до 2-х лет размещаются бесплатно, без предоставления места и питания; дети от 2-х до 5 лет - бесплатно, без предоставления места (с оплатой питания 3000 руб./сутки).

Оснащение каюты: кондиционер/обогреватель, телевизор, сейф, внутренний телефон, фен, холодильник, стеклянные стаканы для питья, щетка для одежды, тапочки.

Оснащение ванной комнаты в каюте: душ, зеркало, 2 стакана, туалетные принадлежности (мыло, шампунь, гель для душа, туалетная бумага), комплект полотенец (полотенце банное большое, полотенце для рук среднее).

Сервис в каюте

- Доступ к Wi-Fi с ограничением трафика.
- Бутилированная вода в каюту (0,5 л/чел.), ежедневное пополнение.
- Уборка каюты - 1 раз в день, в утреннее время.
- Смена постельного белья - 1 раз в 5 дней (в рамках круиза длиннее 7 дней).
- Смена полотенец - 1 раз в 2 дня.

Размещение в каюте

- Дети от 1 года до 2 лет без места и питания - бесплатно.
- Дети от 2 до 5 лет без места - бесплатно, с обязательной оплатой питания 3000 руб. в сутки.

Полулюкс 2М+ с балконом



Уютная каюта с изысканным интерьером, оборудованная панорамным оконно-дверным блоком, с выходом на индивидуальный балкон, рассчитанная на размещение до двух пассажиров. Есть возможность размещения ребёнка до 14 лет включительно на доп. место - еврораскладушку, с оплатой питания 3000 руб./сутки.

Приблизительная площадь каюты - 15 м².

Каюта оборудована двуспальной кроватью (1600х2000 мм), которую при желании можно раздвинуть.

Оснащение каюты: кондиционер/обогреватель, телевизор, сейф, внутренний телефон, фен, холодильник, стеклянные стаканы для питья, щетка для одежды, тапочки.

Оснащение ванной комнаты в каюте: душ, зеркало, 2 стакана, туалетные принадлежности (мыло, шампунь, гель для душа, туалетная бумага), комплект полотенец (полотенце банное большое, полотенце для рук среднее).

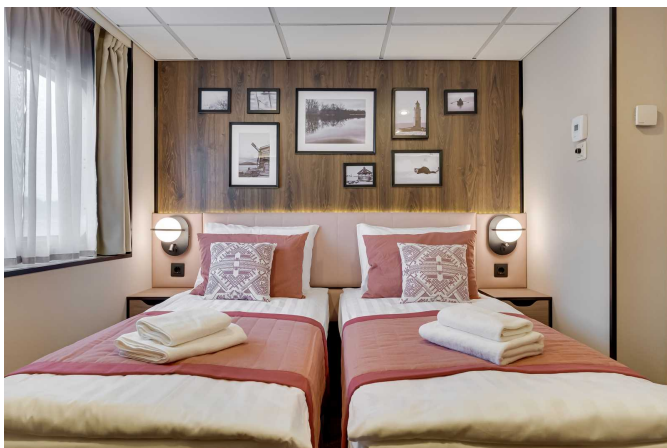
Сервис в каюте

- Доступ к Wi-Fi с ограничением трафика.
- Бутилированная вода в каюту (0,5 л/чел.), ежедневное пополнение.
- Уборка каюты - 1 раз в день, в утреннее время.
- Смена постельного белья - 1 раз в 5 дней (в рамках круиза длиннее 7 дней).
- Смена полотенец - 1 раз в 2 дня.

Размещение в каюте

- Ребёнок до 14 лет включительно на доп. месте - еврораскладушке, с оплатой питания 3000 руб./сутки.

Комфорт Премиум 2М



Уютная светлая каюта с изысканным интерьером, с панорамным окном на внешнюю палубу, рассчитанная на размещение до двух пассажиров.

Приблизительная площадь каюты - 15 м².

Каюта оборудована двуспальной кроватью (1600x2000 мм), которую при желании можно раздвинуть.

Дети от года до 2-х лет размещаются бесплатно, без предоставления места и питания; дети от 2-х до 5 лет - бесплатно, без предоставления места (с оплатой питания 3000 руб./сутки).

Оснащение каюты: кондиционер/обогреватель, телевизор, сейф, внутренний телефон, фен, холодильник, стеклянные стаканы для питья, щетка для одежды, тапочки.

Оснащение ванной комнаты в каюте: душ, зеркало, 2 стакана, туалетные принадлежности (мыло, шампунь, гель для душа, туалетная бумага), комплект полотенец (полотенце банное большое, полотенце для рук среднее).

Сервис в каюте

- Доступ к Wi-Fi с ограничением трафика.
- Бутилированная вода в каюту (0,5 л/чел.), ежедневное пополнение.
- Уборка каюты - 1 раз в день, в утреннее время.
- Смена постельного белья - 1 раз в 5 дней (в рамках круиза длиннее 7 дней).
- Смена полотенец - 1 раз в 2 дня.

Размещение в каюте

- Дети от 1 года до 2 лет без места и питания - бесплатно.
- Дети от 2 до 5 лет без места - бесплатно, с обязательной оплатой питания 3000 руб. в сутки.

Панорама-Люкс 2М с балконом



Просторная каюта с изысканным интерьером, панорамным остеклением и выходом на индивидуальный балкон, рассчитанная на размещение двух пассажиров. Дети до 14 лет включительно бесплатно (с оплатой питания 3000 руб. в сутки).

Есть возможность размещения третьего пассажира на дополнительном месте (ребёнок до 14 лет с оплатой питания 3000 руб. в сутки или взрослый пассажир со скидкой 30% от базовой стоимости). Дополнительное место – еврораскладушка.

Приблизительная площадь каюты – 30 м².

Каюта оборудована двуспальной кроватью (1600х2000 мм), которую нельзя раздвинуть.

Максимальное количество туристов в каюте – 3 пассажира.

Оснащение каюты: кондиционер/обогреватель, телевизор, сейф, внутренний телефон, фен, холодильник, капсульная кофе-машина (по одной капсуле кофе ежедневно на основное место), набор посуды (тарелки, вилки, ножи, стаканы для воды, винные бокалы, чайная пара) стаканы для питья, щетка для одежды, тапочки, халат банный, салфетки в коробке, ручка и блокнот.

Оснащение ванной комнаты в каюте: душ, зеркало, 2 стакана, туалетные принадлежности (мыло, шампунь, гель для душа, туалетная бумага), комплект полотенец (полотенце банное большое, полотенце для рук среднее, полотенце для ног).

Сервис в каюте

- Доступ к WiFi без ограничения трафика.
- Приветственный набор (шампанское, фрукты).
- Бутилированная вода в каюту (0,5 л/чел.), ежедневное пополнение.
- Уборка каюты – 1 раз в день, в утреннее время.
- Смена постельного белья – 1 раз в 5 дней (в рамках круиза длиннее 7 дней).
- Смена полотенец – 1 раз в 2 дня.

Размещение

Есть возможность размещения третьего пассажира на дополнительном месте (еврораскладушка).

Трёхразовое сбалансированное питание в ресторане с возможностью выбора вегетарианских и низкокалорийных блюд.

Завтрак - шведский стол, обед и ужин - выборное меню.

Выборное меню из двух вариантов блюд закуски и первого, и трех вариантов основного горячего блюда и десертов.

На ужин в качестве первого горячего блюда - легкий бульон.

Чай, кофе, вода (кулер) - без ограничений.

Детское меню - на обед, ужин.

На ужин дополнительно - 1 напиток алкогольный/безалкогольный, на выбор: сок, морс, вино (белое или красное), кружка пива, рюмка водки.

Доступ к кофе-стейшн (открытие за 30 минут до начала завтрака, закрытие совпадает с окончанием ужина).

Включены в стоимость круиза

Размещение в каюте выбранной категории

- Уборка каюты - 1 раз в день, в утреннее время
- Смена постельного белья - 1 раз в 5 дней (в рамках круиза длиннее 7 дней)
- Смена полотенец - 1 раз в 2 дня
- Бутилированная вода в каюту (0,5 л/чел.), ежедневное пополнение

Оздоровительная программа

- Фитнес-программы различной степени интенсивности, рассчитанные на любой уровень подготовки: утренняя зарядка, оздоровительная гимнастика, детская зарядка
- Фиточай (количество порций зависит от продолжительности рейса)
- Кислородный коктейль (количество порций зависит от продолжительности рейса)
- Спортивные тренажеры

Трёхразовое сбалансированное питание в ресторане

С возможностью выбора вегетарианских и низкокалорийных блюд (завтрак - шведский стол, обед и ужин - выборное меню)

- Выборное меню из двух вариантов блюд закуски и первого, и трех вариантов основного горячего блюда и десертов
- На ужин в качестве первого горячего блюда - легкий бульон
- Чай, кофе, вода (кулер) - без ограничений
- Детское меню - на обед, ужин
- На ужин дополнительно - 1 напиток алкогольный/безалкогольный, на выбор: сок, морс, вино (белое или красное), кружка пива, рюмка водки
- Доступ к Кофе-стейшн (открытие за 30 минут до начала завтрака, закрытие совпадает с окончанием ужина)

Доступ в интернет по Wi-Fi на борту (при наличии технической возможности)

Экскурсии по маршруту, входящие в основной пакет

Анимационная программа

- Настольные и командные игры
- Интерактивные шоу-программы
- Тематические мастер-классы
- Танцевальные уроки
- Концерты и музыкальные вечера
- Творческие встречи
- Беседы и лекции
- Фильмы и мультфильмы
- Радиопередачи
- Детская анимация

За дополнительную плату

- На борту теплохода можно приобрести дополнительные экскурсии в городах по маршруту, а также в портах прибытия. Все возможные программы будут предложены круиз-директором.
- Медицинское обслуживание
- Прачечная

- Бар

Тарифы

Наименование	Скидка/ Наценка	Условие применения	
Взрослый	0%	Пассажиры старше 15 лет.	
Детский	-15%	Дети до 14 лет включительно .	
Младенцам	-15%	Дети от 2 до 5 лет на основных местах.	
	-100%	Дети от 1 до 2 лет без места и без питания, дети от 2 до 4 лет включительно без места с оплатой питания.	
	Одноместное размещение	+70%	Доплата за основное место в двухместных каютах.

Льготные скидки

Наименование	Скидка*	Условие применения
Льготная	-10%	Льготные категории пассажиров: <ul style="list-style-type: none"> • пенсионеры; • сотрудники силовых структур и члены их семей; • участники ВОВ, блокадники, многодетные семьи, инвалиды и сопровождающее лицо. Предоставление копии подтверждающего документа обязательно.
Взрослым доп. «Люкс 2М+»	-30%	Дополнительные места взрослым в каютах «Люкс 2М+».
Взрослым верхнее место «4М»	-30%	Верхнее место взрослым в каютах «Стандарт 4М».
Детям верхнее место «4М»	-50%	Верхнее место детям до 14 лет включительно в каютах «Стандарт 4М».

Акции

Наименование	Скидка	Условие применения
«Раннее бронирование круизов на сезон 2025»	-9%	Скидка при бронировании круизов сезона 2025 года. График скидок: <ul style="list-style-type: none"> • 01.01 – 31.01.2025 г. — скидка 9% Подробнее - см. «Раннее бронирование круизов на сезон 2025»
«Два плюс один!»	-100%	В каютах класса Люкс ребенок до 14 лет включительно на дополнительном месте размещается бесплатно. Подробнее - см. «Два плюс один»

* Льготные скидки не суммируются с акционными скидками.

День 1: Санкт-Петербург, Ореховый остров

19.07.2025, Суббота 📍 Санкт-Петербург, просп. Обуховской обороны, 195 К

Санкт-Петербург Санкт-Петербург, просп. Обуховской обороны, 195 К



НАЧАЛО КРУИЗА
19:00

Описание

Санкт-Петербург — Северная столица России, великое историко-культурное наследие которой делает ее одним из всемирно лидирующих центров культуры и туризма. Город был основан в 1703 г. первым российским императором Петром I. Исторический центр Санкт-Петербурга и дворцово-парковые ансамбли пригородов внесены в список объектов Всемирного наследия ЮНЕСКО. Санкт-Петербург по праву занимает ведущее место по несметному числу достопримечательностей, среди которых: Эрмитаж, Дворцовая площадь, башня Адмиралтейства, Исаакиевский собор, Храм Спаса на Крови, Казанский кафедральный собор, Сенатская площадь с Памятником Петру I, Смольный собор, Петропавловская крепость, Стрелка Васильевского острова, а также музей-заповедники — Царское Село, Петергоф и Павловск, и многие другие. Важнейшей частью архитектурного облика Санкт-Петербурга являются знаменитые на весь мир разводные мосты.

Ореховый остров



ПРИБЫТИЕ
22:15

СТОЯНКА
1 Ч. 15 МИН.

ОТПРАВЛЕНИЕ
23:30

Описание

Шлиссельбург — город в Ленинградской области на левом берегу р. Нева, у ее истоков из Ладожского озера. Город вырос в XVIII в. из посада Шлиссельбургской крепости. Крепость «Орешек» (1323 г.), названная по имени острова Ореховый, служила опорной базой во времена войн России со Швецией. С XVIII в. Шлиссельбургская крепость использовалась как «государева тюрьма», здесь были заточены некоторые члены царской семьи, а также отбывали наказание просветители, декабристы и народovolьцы. Во время ВОВ защитники Шлиссельбурга выдерживали осаду в течение 500 дней и не дали перерезать «Дорогу жизни». В честь важных исторических событий на территории крепости установлен ряд мемориальных объектов. Немалый интерес представляют и музеи города: Музей истории города Шлиссельбург и Музей-диорама «Прорыв блокады Ленинграда».

Экскурсии

Экскурсия

Обзорная пешеходная экскурсия по Крепости Орешек.

День 2: Коневец, Валаам

20.07.2025, Воскресенье

Коневец



Описание

Остров Коневец расположен в западной части Ладожского озера. По всей территории встречаются внушительных размеров гранитные валуны, самый крупный из которых — Конь-камень — имеет вес более 750 тонн. Леса покрывают почти 80% территории острова. На острове в течение полутора столетий существует пейзажный парк. Начинается он у гавани и простирается до ворот Коневского Рождество-Богородичного мужского монастыря (1393 г.), основанного преподобным Арсением Коневским. Особая прелесть этого места — в тиши и удалённости острова от остального мира и простоте здешней природы.

ПРИБЫТИЕ
08:00

СТОЯНКА
3 Ч. 00 МИН.

ОТПРАВЛЕНИЕ
11:00

Экскурсии

Пешеходная экскурсия с посещением достопримечательности

Пешеходная экскурсия по острову с посещением Коневского Рождество-Богородичного мужского монастыря.

Валаам



ПРИБЫТИЕ
15:00

СТОЯНКА
5 Ч. 30 МИН.

ОТПРАВЛЕНИЕ
20:30

Описание

Остров, название которого в переводе с финского означает «высокая, горная земля», является самым крупным в составе Валаамского архипелага. Пышная растительность, а также огромная акватория Ладожского озера вокруг создают впечатление райского места. Однако при всей красоте природы на острове гостей интересует, прежде всего, его историко-культурное наследие, а именно один из древнейших мужских монастырей России — Валаамский Спасо-Преображенский монастырь, комплекс которого включает в себя храмы, скиты и часовни. Каждый год тысячи туристов и паломников посещают Валаам, чтобы приобщиться к уникальной православной культуре Русского Севера.

Экскурсии

Скиты Валаама

«Скиты Валаама» пешеходная продолжительность 3,5 часа
Пешеходная экскурсия. Проходит по трем Валаамским скитам: Воскресенскому, Гефсиманскому и Коневскому. Воскресенский и Гефсиманский скиты с их своеобразным архитектурно-ландшафтным решением, образуют знаменитую "Валаамскую Палестину", расположенную в западной части о. Валаам, неподалеку от причала пассажирских теплоходов в Большой Никоновской бухте. В районе Игуменский озер и Коневского скита гостей ожидает другой уголок о. Валаам, именно здесь находилась пустынька отшельника Дамаскина - будущего знаменитого Валаамского игумена.

Центральная усадьба

«Центральная усадьба» пешеходная продолжительность 5 часов
Пешеходная обзорная экскурсия по Центральной усадьбе Спасо-Преображенского Валаамского мужского монастыря начинается от Монастырской бухты к подножию горы Фавор, мимо мраморной Знаменской часовни к Святым вратам обители. Пройдя Святыми вратами, гости попадают внутрь монастырского каре, архитектурный ансамбль которого включает в себя церковь Петра и Павла, Успенскую трапезную церковь - старейшую из сохранившихся на острове, церковь иконы Божией матери «Живоносный источник», Церковь Валаамской иконы Божией матери, келейные корпуса и хозяйственные постройки. Особое место уделяется посещению Спасо-Преображенского собора, где покоятся мощи святых основателей обители преподобного Сергия и Германа Валаамских Чудотворцев.
К данной экскурсии дополнительно (на борту теплохода) можно приобрести трансфер на катере Никоновская бухта-Монастырская бухта-и обратно с экскурсией (продолжительностью 30 мин) «Острова монашеского подвига» во время следования катера . В этом случае время экскурсии «Центральная усадьба» сокращается до 3,5 часа)

День 3: Хийденсельга

21.07.2025, Понедельник



Описание

Начиная с 2024 года круизные теплоходы стоят у причала п.Хийденсельга, теперь стоянка не будет зависеть от погодных условий и волнений на Ладоге, а также позволит туристам без ограничений наслаждаться красотой природы Карелии, посетить горный парт «Рускеала» и другие экскурсионные программы, которые ранее не предлагались.

Хийденсельга— посёлок в Питкярантском районе Республики Карелия. Расположен в 34 км от г.Сортавала, в устье реки Янисйоки у Ладожского озера. Места здесь очень красивые и живописные. В окрестностях расположены Ладожские шхеры, а некоторые острова особенно примечательны. Например, остров Калкисаари, который находится совсем рядом с деревней - на нем сохранилась шахта по добыче мрамора (в настоящее время затоплена).

Точная дата основания поселка Хийденсельга неизвестна, но первые упоминания о нем относятся к 1500 году. Жители Хийденсельги занимались преимущественно рыбалкой и земледелием. В начале XX века была построена узкоколейная железная дорога, которая вела до Ляскеля. С Сортавала было сообщение как по земле, так и по воде. В 1940 году с Финляндией был подписан мирный договор, согласно которому эти земли отошли к России. Благодаря новому причалу, п.Хийденсельга стал еще более привлекательным местом для круизных путешественников.

ПРИБЫТИЕ
08:00

СТОЯНКА
10 Ч. 00 МИН.

ОТПРАВЛЕНИЕ
18:00

Экскурсии

Экскурсия Мраморный каньон «Рускеала»

Мраморный каньон «Рускеала» (автобусно-пешеходная экскурсия, 2 км, 4 часа) Экскурсия начинается автобусным трансфером от причала Хийденсельга в пос. Рускеала, где с XVIII в. действуют наиболее крупные и знаменитые мраморные ломки Карелии. По прибытии туристы отправляются на пешеходную прогулку по Горному парку «Рускеала», имеющему пока очень редкий для России статус - одновременно памятника природы и памятника индустриальной культуры. В ходе экскурсии гости имеют возможность не только полюбоваться исключительным по своей красоте пейзажем, но и познакомиться с историей промышленной добычи мрамора в XVIII - XX вв., спуститься в заброшенную штольню, увидеть старинные кирпичные корпуса завода по производству извести. Прекрасно оборудованный маршрут проходит по периметру большого мраморного карьера. Его длина составляет около 400 м, а глубина - более 50 м.

День 4: Мандроги

22.07.2025, Вторник



Описание

На берегу реки Свирь, между Ладожским и Онежским озерами, расположена деревня Верхние Мандроги — одно из красивейших и экологически чистых мест в Ленинградской области, где на месте древнего русского поселения с 1996 г. начал осуществляться оригинальный проект по воссозданию русской национальной деревни. Здесь круизные пассажирские теплоходы делают «зеленую стоянку», во время которой можно совместить насыщенную программу активного отдыха на природе с приятным времяпрепровождением в старинных интерьерах деревенского трактира или избы, побывать в замечательном Музее русской водки, посетить Ремесленную слободу и познакомиться с традиционными русскими ремеслами.

ПРИБЫТИЕ
09:30

СТОЯНКА
5 Ч. 30 МИН.

ОТПРАВЛЕНИЕ
15:00

Экскурсии

Экскурсия

Зелёная стоянка!

День 5: Кижы

23.07.2025, Среда



Описание

Кижы — самый сказочный и необычный остров Русского Севера, расположенный в одном из самых больших озер Европы — Онежском озере — в 68 км от Петрозаводска, столицы Карелии. На одноименном острове и прилегающих к нему островах расположен Государственный историко-архитектурный и этнографический музей-заповедник «Кижы», коллекция которого включает часовни, крестьянские дома, множество хозяйственных построек (амбаров, риг, бань) и другие строения. Основа музея-заповедника — всемирно известный архитектурный ансамбль «Кижского погоста» — включен в список Всемирного наследия ЮНЕСКО. Сердцем архитектурного ансамбля является грандиозная и величественная 22-главая церковь Преображения Господня, построенная, согласно легенде, без единого гвоздя местным зодчим Нестором в 1714 г. Согласно легенде, после постройки Нестор выбросил свой топор в воды Онежского озера и сказал: «Такой церкви никогда раньше не было и после больше не будет!»

ПРИБЫТИЕ
07:30

СТОЯНКА
3 Ч. 00 МИН.

ОТПРАВЛЕНИЕ
10:30

Экскурсии

Вариант 1

«Шедевры острова Кижы» (2 ч 15 мин) Включает осмотр основных объектов музея: Церковь Преображения Господня — Церковь Покрова Пресвятой Богородицы (посещение), Колокольня — усадьба заонежского крестьянина, посещение одного из крестьянских домов (д. Ошевнева или д. Елизарова) — Часовня Архангела Михаила — комплекс сельскохозяйственных построек — Церковь Воскрешения Лазаря.

Вариант 2

«Деревни острова Кижы» (2 ч 15 мин) Рекомендуется посетителям, повторно приезжающим на о. Кижы. Включает осмотр основных объектов музея: Деревня Ямка — посещение дома Березкиной — Часовня Спаса Нерукотворного из деревни Вигово — деревня Васильево (по технической возможности) — Часовня Успения Богородицы (по технической возможности).

День 6: Горицы

24.07.2025, Четверг



Описание

С открытием Волго-Балтийского канала это место стало известно тысячам людей благодаря ансамблю Горицкого Воскресенского женского монастыря (1544 г.). В небольшом селе Горицы, расположенном на берегу Шексны в 8 км от города Кириллов, находится речная пристань, откуда начинается автобусная экскурсия в Кирилло-Белозерский мужской монастырь (1397 г.). Путь к главной достопримечательности г. Кириллов пролегает через уникальный национальный парк «Русский Север». На его территории находится гора Маура, на вершине которой лежит огромный камень. По легенде, углубление на этом камне — отпечаток ступни прп. Кирилла Белозерского, основателя обители. Монастырь посещали русские цари и знатные бояре с богатыми подарками. Именно сюда приезжал отец Ивана Грозного молиться о наследнике.

ПРИБЫТИЕ
11:30

СТОЯНКА
3 Ч. 30 МИН.

ОТПРАВЛЕНИЕ
15:00

Экскурсии

Кирилло-Белозерский монастырь

Обзорная экскурсия по территории Кирилло-Белозерского монастыря с посещением церкви Преображения 16 в.

Кирилло-Белозерский монастырь – один из крупнейших монастырей России, центр духовной жизни Русского Севера. В ходе экскурсии туристы знакомятся с его историей, с архитектурными памятниками XV - XVII веков и посещают церковь Преображения, в которой представлен уникальный иконостас 16 века.

Это одна из самых красивых церквей Кирилло-Белозерского монастыря. Храм построен в 1595 году местными мастерами над Водяными воротами, служившими парадным входом в монастырь со стороны Сиверского озера. На стенах памятника сохранились два киота с монументальной живописью времени постройки храма.

До нашего времени дошел, практически в первозданном виде, четырехъярусный иконостасный ансамбль, написанный около 1595 года. Исследователи полагают, что над созданием одновременного храму иконостаса трудились строгановские мастера из Сольвычегодска. Сейчас церковь открыта для посетителей после масштабной реставрации.

День 7: Мышкин

25.07.2025, Пятница



Описание

Мышкин — уникальный уютный русский городок в Ярославской области на левом берегу Волги с особой атмосферой провинциального купеческого быта и единственным в мире музеем Мыши. Визитной карточкой города были и остаются его уникальные музеи: Комплекс «Мышкины палаты» (или Дворец Мыши), историко-этнографический комплекс под открытым небом «Музей крестьянской архитектуры малых форм», Музей техники «Мышкинский СамоходЪ», Музей валенок, Музей водки Петра Смирнова, Музей-галерея кукол и кукольной миниатюры и др. Сегодня основным направлением в развитии Мышкина является туризм.

ПРИБЫТИЕ
08:30

СТОЯНКА
4 Ч. 30 МИН.

ОТПРАВЛЕНИЕ
13:00

Экскурсии

Вариант 1

«К мышам на старую мельницу»
Пешеходная экскурсия с посещением старинной мельницы (осмотр мельничных механизмов - путь превращения зерна в муку, экспозиция «Амбарные мыши»), музея «Русские валенки» с выставкой «Сёстры и братья валенка», музея живых ремёсел с действующей кузницей и гончарной мастерской, этнографической выставки «Лён» с экспозицией «Куколка-дружочек мой», обзорная экскурсия по городу с посещением Верхнего бульвара, Успенского собора и Мемориала 60-летия Победы

Вариант 2

«Мышиное царство»
Пешеходная экскурсия с посещением туристического комплекса «Мышкины палаты» (Дворец Мыши), музея «Русские валенки» с выставкой «Сёстры и братья валенка», обзорная экскурсия по городу с посещением Успенского собора, Мемориала 60-летия Победы и Верхнего бульвара.

День 8: Москва

26.07.2025, Суббота



ЗАВЕРШЕНИЕ КРУИЗА
15:00

Описание

Москва — столица России, город федерального значения, порт пяти морей и один из самых привлекательных в мире городов для путешествий. Ежегодно этот динамично развивающийся мегаполис с древней историей и культурным наследием мирового значения посещают миллионы туристов, чтобы воочию увидеть исторические объекты, многие из которых занесены в список Всемирного наследия ЮНЕСКО: Московский Кремль, Красная площадь, ансамбль Новодевичьего монастыря, Храм Василия Блаженного и Храм Христа Спасителя. Москва — город музеев и театров. Нельзя не упомянуть одну из самых известных древнейших московских улиц — Старый Арбат, которая притягивает москвичей и гостей столицы своей особой атмосферой. В 2020 г. Москва стала победителем международной туристской премии World Travel Awards в номинации «Лучшее туристское направление. Город».

Круизная компания АО «Донинтурфлот»

Сайт: www.doninturflot.com

Офисы продаж:

- Ростов-на-Дону, ул. Б. Садовая 89, оф. 310, пн-пт: 10:00-18:00, сб-вс: 10:00-16:00
- Москва, ул. Алабяна, 5, ежедневно 8:30-20:30

Тел. отдела продаж:

8 (800) 555-05-33, +7 (499) 110-00-83

Тел. агентского отдела:

+7 (863) 320-10-05

E-mail: info@doninturflot.com

Следите за нами в соцсетях и мессенджерах:

- <https://vk.com/doninturflot>
- <https://ok.ru/doninturflot>
- <https://dzen.ru/doninturflot>
- <https://www.youtube.com/channel/UCLr6Q6RJ95nQ9W9XOCY7APg/>
- https://t.me/Doninturflot_com

Внимание!

Представленная в документе информация актуальна на дату: 15 января 2025 года. Более актуальная информация всегда доступна на нашем сайте на странице круиза по ссылке:

<https://doninturflot.com/catalog/navigation-2025/2340370/>

