

Круиз
Санкт-Петербург – Кижы – Ярославль



Теплоход: «Александра (Т.Г. Шевченко)» **Премиум**



5 дней/4 ночи, 14.06.2026 – 18.06.2026

Санкт-Петербург – Мандроги – Кижы – Горицы – Ярославль



Построенный в 1991 году в Германии четырехпалубный теплоход «Т. Г. Шевченко» является единственным в России представителем проекта 302-МК – более комфортабельной и современной вариации знакомого нам проекта 302. Лайнер был полностью переоборудован и модернизирован в 2019–2020 годах с учетом последних требований круизной индустрии, и теперь он готов принять 192 пассажира, для которых на его борту подготовлено 96 полностью оборудованных двухместных кают классов «Комфорт Премиум» и «Полулюкс с балконом». А для любителей красивых видов на средней палубе подготовлены просторные «Панорама Люкс с балконом».

На борту пассажиров также ждет множество площадок для проведения досуга – от традиционного ресторана и бара с панорамным остеклением и танцполом до лектория. На солнечной палубе также предусмотрены места для загара и еще один небольшой бар.

Солнечная палуба



Шлюпочная палуба



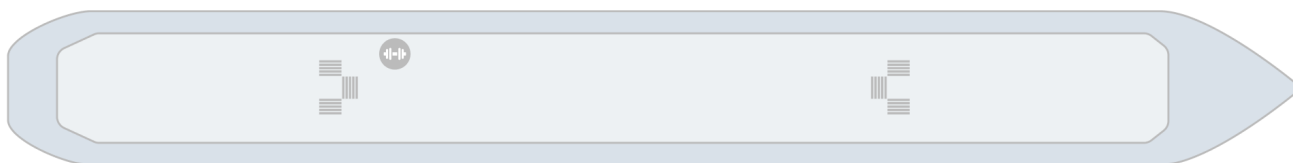
Средняя палуба



Главная палуба



Нижняя палуба

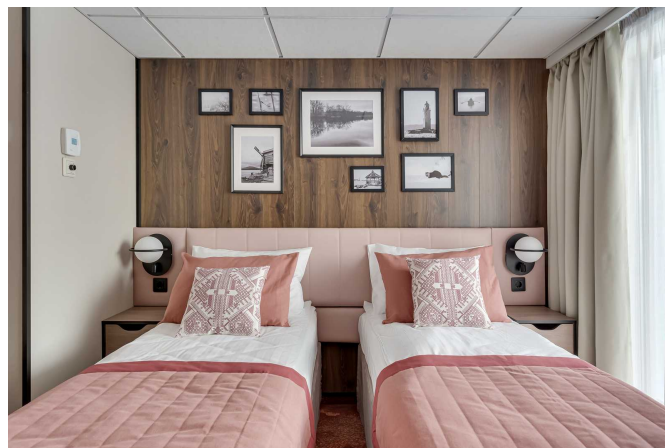


■ Комфорт Премиум 2М
 ■ Полулюкс 2М с балконом
 ■ Полулюкс 2М+ с балконом
 ■ Панорама-Люкс 2М с балконом

% Каюта с дисконтом

■ Бар
 ■ Сувениры
 ■ Медпункт
 ■ Ресепшен
 ■ Ресторан
 ■ Спортивный клуб
 ■ Массажный салон

Полулюкс 2М с балконом



Уютная каюта с изысканным интерьером, оборудованная панорамным оконно-дверным блоком, с выходом на индивидуальный балкон, рассчитанная на размещение до двух пассажиров.

Приблизительная площадь каюты – 15 м².

Каюта оборудована двуспальной кроватью (1600x2000 мм), которую при желании можно раздвинуть.

Дети от года до 2-х лет размещаются бесплатно, без предоставления места и питания; дети от 2-х до 5 лет – бесплатно, без предоставления места (с оплатой питания 3000 руб./сутки).

Оснащение каюты: кондиционер/обогреватель, телевизор, сейф, внутренний телефон, фен, холодильник, стеклянные стаканы для питья, щетка для одежды, тапочки.

Оснащение ванной комнаты в каюте: душ, зеркало, 2 стакана, туалетные принадлежности (мыло, шампунь, гель для душа, туалетная бумага), комплект полотенец (полотенце банное большое, полотенце для рук среднее).

Сервис в каюте

- Доступ к Wi-Fi с ограничением трафика.
- Бутилированная вода в каюту (0,5 л/чел.), ежедневное пополнение.
- Уборка каюты – 1 раз в день, в утреннее время.
- Смена постельного белья – 1 раз в 5 дней (в рамках круиза длиннее 7 дней).
- Смена полотенец – 1 раз в 2 дня.

Размещение в каюте

- Дети от 1 года до 2 лет без места и питания – бесплатно.
- Дети от 2 до 5 лет без места – бесплатно, с обязательной оплатой питания 3000 руб. в сутки.

Полулюкс 2М+ с балконом



Уютная каюта с изысканным интерьером, оборудованная панорамным оконно-дверным блоком, с выходом на индивидуальный балкон, рассчитанная на размещение до двух пассажиров. Есть возможность размещения ребёнка до 14 лет включительно на доп. место – еврораскладушку, с оплатой питания 3000 руб./сутки.

Приблизительная площадь каюты – 15 м².

Каюта оборудована двуспальной кроватью (1600х2000 мм), которую при желании можно раздвинуть.

Оснащение каюты: кондиционер/обогреватель, телевизор, сейф, внутренний телефон, фен, холодильник, стеклянные стаканы для питья, щетка для одежды, тапочки.

Оснащение ванной комнаты в каюте: душ, зеркало, 2 стакана, туалетные принадлежности (мыло, шампунь, гель для душа, туалетная бумага), комплект полотенец (полотенце банное большое, полотенце для рук среднее).

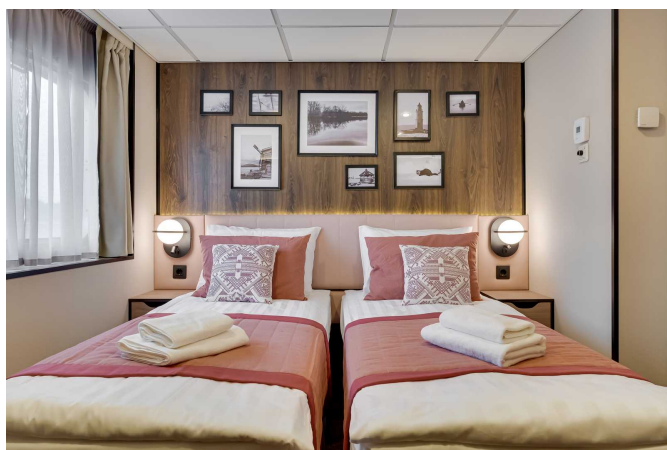
Сервис в каюте

- Доступ к Wi-Fi с ограничением трафика.
- Бутилированная вода в каюту (0.5 л/чел), ежедневное пополнение, только на 2 основных места.
- Уборка каюты – 1 раз в день, в утреннее время.
- Смена постельного белья – 1 раз в 5 дней (в рамках круиза длиннее 7 дней).
- Смена полотенец – 1 раз в 2 дня.

Размещение в каюте

- Ребёнок до 14 лет включительно на доп. месте – еврораскладушке, с оплатой питания 3000 руб./сутки.

Комфорт Премиум 2М



Уютная светлая каюта с изысканным интерьером, с панорамным окном (у кают 301, 302, 303 и 304 - с панорамным остеклением) и выходом на внешнюю палубу, рассчитанная на размещение до двух пассажиров.

Приблизительная площадь каюты – 15 м².

Каюта оборудована двуспальной кроватью (1600х2000 мм), которую при желании можно раздвинуть.

Дети от года до 2-х лет размещаются бесплатно, без предоставления места и питания; дети от 2-х до 5 лет – бесплатно, без предоставления места (с оплатой питания 3000 руб./сутки).

Оснащение каюты: кондиционер/обогреватель, телевизор, сейф, внутренний телефон, фен, холодильник, стеклянные стаканы для питья, щетка для одежды, тапочки.

Оснащение ванной комнаты в каюте: душ, зеркало, 2 стакана, туалетные принадлежности (мыло, шампунь, гель для душа, туалетная бумага), комплект полотенец (полотенце банное большое, полотенце для рук среднее).

Сервис в каюте

- Доступ к Wi-Fi с ограничением трафика.
- Бутилированная вода в каюту (0,5 л/чел.), ежедневное пополнение.
- Уборка каюты – 1 раз в день, в утреннее время.
- Смена постельного белья – 1 раз в 5 дней (в рамках круиза длиннее 7 дней).
- Смена полотенец – 1 раз в 2 дня.

Размещение в каюте

- Дети от 1 года до 2 лет без места и питания – бесплатно.
- Дети от 2 до 5 лет без места – бесплатно, с обязательной оплатой питания 3000 руб. в сутки.

Панорама-Люкс 2М с балконом



Просторная каюта с изысканным интерьером, панорамным остеклением и выходом на индивидуальный балкон, рассчитанная на размещение двух пассажиров. Дети до 14 лет включительно бесплатно (с оплатой питания 3000 руб. в сутки).

Есть возможность размещения третьего пассажира на дополнительном месте (ребёнок до 14 лет с оплатой питания 3000 руб. в сутки или взрослый пассажир со скидкой 30% от базовой стоимости). Дополнительное место – еврораскладушка.

Приблизительная площадь каюты – 30 м².

Каюта оборудована двуспальной кроватью (1600х2000 мм), которую нельзя раздвинуть.

Максимальное количество туристов в каюте – 3 пассажира.

Оснащение каюты: кондиционер/обогреватель, телевизор, сейф, внутренний телефон, фен, холодильник, капсульная кофе-машина (по одной капсуле кофе ежедневно на основное место), набор посуды (тарелки, вилки, ножи, стаканы для воды, винные бокалы, чайная пара) стаканы для питья, щетка для одежды, тапочки, халат банный, салфетки в коробке, ручка и блокнот.

Оснащение ванной комнаты в каюте: душ, зеркало, 2 стакана, туалетные принадлежности (мыло, шампунь, гель для душа, туалетная бумага), комплект полотенец (полотенце банное большое, полотенце для рук среднее, полотенце для ног).

Сервис в каюте

- Доступ к Wifi без ограничения трафика.
- Приветственный набор (шампанское, фрукты).
- Бутилированная вода в каюту (0,5 л/чел.), ежедневное пополнение.
- Уборка каюты – 1 раз в день, в утреннее время.
- Смена постельного белья – 1 раз в 5 дней (в рамках круиза длиннее 7 дней).
- Смена полотенец – 1 раз в 2 дня.

Размещение

Есть возможность размещения третьего пассажира на дополнительном месте (еврораскладушка).

Трёхразовое сбалансированное питание в ресторане с возможностью выбора вегетарианских и низкокалорийных блюд.

Завтрак – шведский стол, обед и ужин – выборное меню.

Выборное меню из двух вариантов блюд закуски и первого, и трех вариантов основного горячего блюда и десертов.

На ужин в качестве первого горячего блюда – легкий бульон.

Чай, кофе, вода (кулер) – без ограничений.

Детское меню – на обед, ужин.

На ужин дополнительно – 1 напиток алкогольный/безалкогольный, на выбор: сок, морс, вино (белое или красное), кружка пива, рюмка водки.

Доступ к кофе-стейшн (открытие за 30 минут до начала завтрака, закрытие совпадает с окончанием ужина).

Включены в стоимость круиза

Размещение в каюте выбранной категории

- Уборка каюты – 1 раз в день, в утреннее время
- Смена постельного белья – 1 раз в 5 дней (в рамках круиза длиннее 7 дней)
- Смена полотенец – 1 раз в 2 дня
- Бутилированная вода в каюту (0,5 л/чел.), ежедневное пополнение

Оздоровительная программа

- Фитнес-программы различной степени интенсивности, рассчитанные на любой уровень подготовки: утренняя зарядка, оздоровительная гимнастика, детская зарядка
- Фиточай (количество порций зависит от продолжительности рейса)
- Кислородный коктейль (количество порций зависит от продолжительности рейса)
- Спортивные тренажеры

Трёхразовое сбалансированное питание в ресторане

С возможностью выбора вегетарианских и низкокалорийных блюд (завтрак – шведский стол, обед и ужин – выборное меню)

- Выборное меню из двух вариантов блюд закуски и первого, и трех вариантов основного горячего блюда и десертов
- На ужин в качестве первого горячего блюда – легкий бульон
- Чай, кофе, вода (кулер) – без ограничений
- Детское меню – на обед, ужин
- На ужин дополнительно – 1 напиток алкогольный/безалкогольный, на выбор: сок, морс, вино (белое или красное), кружка пива, рюмка водки
- Доступ к Кофе-стейшн (открытие за 30 минут до начала завтрака, закрытие совпадает с окончанием ужина)

Доступ в интернет по Wi-Fi на борту (при наличии технической возможности)

Экскурсии по маршруту, входящие в основной пакет

Анимационная программа

- Настольные и командные игры
- Интерактивные шоу-программы
- Тематические мастер-классы
- Танцевальные уроки
- Концерты и музыкальные вечера
- Творческие встречи
- Беседы и лекции
- Фильмы и мультфильмы
- Радиопередачи
- Детская анимация

За дополнительную плату

- На борту теплохода можно приобрести дополнительные экскурсии в городах по маршруту, а также в портах прибытия. Все возможные программы будут предложены круиз-директором.
- Обслуживание клиентов в медицинском пункте теплохода осуществляется на платной основе. Медицинское обслуживание клиентов на теплоходах круизной компании «Донинтурфлот» осуществляет московская медицинская компания «Миссадена» на основе двухстороннего договора

на предоставление медицинских услуг. При наличии у пассажира/пациента полиса Тревел-страховки или ДМС-страховки, пассажир/пациент имеет право компенсировать потраченные на медицинское обслуживание средства в полном объеме, предоставив в свою страховую компанию необходимые справки и чеки, выданные судовым доктором. Неотложная помощь при состояниях, угрожающих жизни пассажира, осуществляется бесплатно.

- Прачечная
- Бар

Тарифы

Наименование	Скидка/ Наценка	Условие применения	
Взрослый	0%	Пассажиры старше 15 лет.	
Детский	-15%	Дети до 14 лет включительно .	
Младенцам	-15%	Дети от 2 до 5 лет на основных местах.	
	-100%	Дети от 1 до 2 лет без места и без питания, дети от 2 до 4 лет включительно без места с оплатой питания.	
	Одноместное размещение	+70%	Доплата за основное место в двухместных каютах.

Льготные скидки

Наименование	Скидка*	Условие применения
Льготная	-10%	<p>Льготные категории пассажиров:</p> <ul style="list-style-type: none"> • пенсионеры; • сотрудники силовых структур и члены их семей; • участники ВОВ, блокадники, многодетные семьи; • инвалиды, а также сопровождающие лица инвалидов I группы и детей-инвалидов. <p>Предоставление копии подтверждающего документа обязательно.</p>
Взрослым доп. «Люкс 2М+»	-30%	Дополнительные места взрослым в каютах «Люкс 2М+».
Взрослым верхнее место «4М»	-30%	Верхнее место взрослым в каютах «Стандарт 4М».
Детям верхнее место «4М»	-50%	Верхнее место детям до 14 лет включительно в каютах «Стандарт 4М».

Акции

Наименование	Скидка	Условие применения
«Два плюс один!»	-100%	<p>В каютах класса Люкс ребенок до 14 лет включительно на дополнительном месте размещается бесплатно.</p> <p>Подробнее - см. «Два плюс один»</p>

Наименование	Скидка	Условие применения
«Раннее бронирование 2026»	-7%	<p>При бронировании тура на 2026 год скидка по акции «Раннее бронирование» (при 100% оплате в указанные сроки) до:</p> <ul style="list-style-type: none"> • 7% – до 31.01.2026 <p>* Не суммируется с другими акциями и скидками компании «Донинтурфлот».</p> <p>* Можно суммировать только с акцией «2+1» и детским тарифом.</p> <p>* Не распространяется на теплоход партнера «Иван Бунин».</p>

* Льготные скидки не суммируются с акционными скидками.

Маршрут и экскурсии



День 1: Санкт-Петербург

14.06.2026, Воскресенье 📍 Санкт-Петербург, просп. Обуховской обороны, 195 К



НАЧАЛО КРУИЗА
20:00

Описание

Санкт-Петербург — Северная столица России, великое историко-культурное наследие которой делает ее одним из всемирно лидирующих центров культуры и туризма. Город был основан в 1703 г. первым российским императором Петром I. Исторический центр Санкт-Петербурга и дворцово-парковые ансамбли пригородов внесены в список объектов Всемирного наследия ЮНЕСКО. Санкт-Петербург по праву занимает ведущее место по несметному числу достопримечательностей, среди которых: Эрмитаж, Дворцовая площадь, башня Адмиралтейства, Исаакиевский собор, Храм Спаса на Крови, Казанский кафедральный собор, Сенатская площадь с Памятником Петру I, Смольный собор, Петропавловская крепость, Стрелка Васильевского острова, а также музеи-заповедники — Царское Село, Петергоф и Павловск, и многие другие. Важнейшей частью архитектурного облика Санкт-Петербурга являются знаменитые на весь мир разводные мосты.

День 2: Мандроги

15.06.2026, Понедельник



ПРИБЫТИЕ
13:30

СТОЯНКА
3 Ч. 30 МИН.

ОТПРАВЛЕНИЕ
17:00

Описание

На берегу реки Свирь, между Ладожским и Онежским озерами, расположена деревня Верхние Мандроги — одно из красивейших и экологически чистых мест в Ленинградской области, где на месте древнего русского поселения с 1996 г. начал осуществляться оригинальный проект по воссозданию русской национальной деревни. Здесь круизные пассажирские теплоходы делают «зеленую стоянку», во время которой можно совместить насыщенную программу активного отдыха на природе с приятным времяпрепровождением в старинных интерьерах деревенского трактира или избы, побывать в замечательном Музее русской водки, посетить Ремесленную слободу и познакомиться с традиционными русскими ремеслами.

Экскурсии

Экскурсия

Зелёная стоянка!

День 3: Киж

16.06.2026, Вторник



Описание

Киж — самый сказочный и необычный остров Русского Севера, расположенный в одном из самых больших озер Европы — Онежском озере — в 68 км от Петрозаводска, столицы Карелии. На одноименном острове и прилегающих к нему островах расположен Государственный историко-архитектурный и этнографический музей-заповедник «Киж», коллекция которого включает часовни, крестьянские дома, множество хозяйственных построек (амбаров, риг, бань) и другие строения. Основа музея-заповедника — всемирно известный архитектурный ансамбль «Кижского погоста» — включен в список Всемирного наследия ЮНЕСКО. Сердцем архитектурного ансамбля является грандиозная и величественная 22-главая церковь Преображения Господня, построенная, согласно легенде, без единого гвоздя местным зодчим Нестором в 1714 г. Согласно легенде, после постройки Нестор выбросил свой топор в воды Онежского озера и сказал: «Такой церкви никогда раньше не было и после больше не будет!»

ПРИБЫТИЕ
08:00

СТОЯНКА
4 Ч. 00 МИН.

ОТПРАВЛЕНИЕ
12:00

Эксперсии

Шедевры острова Киж+Деревни острова Киж

Пешеходная экскурсия (продолжительность 2 часа 30 минут, в стоимость тура входит одна экскурсия на выбор):

- «Шедевры острова Киж». Пешеходная экскурсия с осмотром основных объектов музея. Включает: Знакомство с архитектурным ансамблем Кижского погоста, церковью Воскрешения Лазаря, посещение традиционной крестьянской усадьбы; в летнем сезоне: общение с мастерами ожившей экспозиции, колокольные звоны. Экскурсия рекомендуется туристам, посещающим остров Киж в первый раз.
- «Деревни острова Киж» Пешеходная экскурсия рекомендуется посетителям, повторно приезжающим на о. Киж. Включает осмотр основных объектов музея: Деревня Ямка - посещение дома Березкиной - Часовня Спаса Нерукотворного из деревни Вигово - деревня Васильево (по технической возможности) - Часовня Успения Богородицы (по технической возможности).

Дополнительные экскурсии* (если позволяет продолжительность стоянки; минимальное количество участников - 20 чел.):

1. «Церковь Преображения Господня» (продолжительность 45 мин). Посещение церкви Преображения Господня с экскурсией.
2. Тематическая экскурсия «Деревня Ямка» (продолжительность 90 мин). Пешая экскурсия в историческую деревню Ямка в центральной части о. Киж.
3. «Вокруг острова Киж» (продолжительность 1 час). Водная прогулка на катере с путевой экскурсией на аудионосителе. Осмотр достопримечательностей острова с воды.

* **Выбор дополнительных экскурсий носит ознакомительный характер, точная информация о дополнительных экскурсиях в круизе будет представлена на борту теплохода.**

День 4: Горицы

17.06.2026, Среда



ПРИБЫТИЕ
13:00

СТОЯНКА
3 Ч. 00 МИН.

ОТПРАВЛЕНИЕ
16:00

Описание

С открытием Волго-Балтийского канала это место стало известно тысячам людей благодаря ансамблю Горицкого Воскресенского женского монастыря (1544 г.). В небольшом селе Горицы, расположенном на берегу Шексны в 8 км от города Кириллов, находится речная пристань, откуда начинается автобусная экскурсия в Кирилло-Белозерский мужской монастырь (1397 г.). Путь к главной достопримечательности г. Кириллов пролегает через уникальный национальный парк «Русский Север». На его территории находится гора Маура, на вершине которой лежит огромный камень. По легенде, углубление на этом камне — отпечаток ступни прп. Кирилла Белозерского, основателя обители. Монастырь посещали русские цари и знатные бояре с богатыми подарками. Именно сюда приезжал отец Ивана Грозного молиться о наследнике.

Экскурсии

Кирилло-Белозерский монастырь + Страницы истории провинциального города

Авто-пешеходная экскурсия, одна программа на выбор (продолжительность 2 часа).

•

Обзорная экскурсия по территории Кирилло-Белозерского монастыря с посещением Трапезной палаты (экспозиция «История Кирилло-Белозерского монастыря»).

Кирилло-Белозерский монастырь – это один из крупнейших монастырей России, центр духовной жизни Русского Севера. Стены Кирилло-Белозерского монастыря окружают довольно обширную территорию и превращают обитель в огромную неприступную крепость. До наших дней сохранилось более 40 архитектурных сооружений, в том числе - 11 храмов. В ходе экскурсии туристы знакомятся с историей монастыря и архитектурными памятниками XV - XVII веков.

В экскурсию входит посещение экспозиций в Трапезной палате. Кирилло-Белозерский музей-заповедник хранит уникальные памятники, связанные с именем преподобного Кирилла. Шуба, клобук, кожаный пояс, ковш в футляре и вериги, датированные XIV – XV веками – всё это по преданию принадлежало основателю монастыря. Все реликвии имеют исключительную историческую ценность как материальное свидетельство повседневной жизни великого подвижника и представлены в музейной экспозиции.

Отдельные комплексы экспозиции посвящены монастырскому хозяйству, послушаниям и отражают занятия иноков, их деятельность не только внутри обители, но и за пределами монастырских стен. В витринах экспозиции можно увидеть вклады великих князей и царствующих особ, а также экспонаты, которые знакомят посетителей с историей Нило-Сорской пустыни, Кирилло-Новоезерского и Горицкого монастырей.

•

Обзорная экскурсия по г. Кириллову «Страницы истории провинциального города» с посещением Народного дома (Музея Е.Н. Преображенского).

На примере маленького провинциального города раскрываются значимые события из истории страны с 14 по 21 вв.: основание монастырей; возникновение и развитие первых поселений на Русском Севере; первые указы о градостроительстве уездных городов; революция 1917 года и Великая Отечественная война, а также то, чем живёт город сегодня.

Во время пешеходной экскурсии по городу Кириллову, основанному в 1776 году по указу Екатерины II, туристы знакомятся с его историей, промыслами и ремёслами 18 -19 вв., архитектурной застройкой центральной части этого же периода и особенностями провинциального быта в прошлом и настоящем. Особый облик городу придают хорошо сохранившиеся купеческие дома 19-го – 20-го вв., Казанский собор, небольшие парки и другие памятные места.

В экскурсию входит посещение экспозиционно-выставочного комплекса «Народный дом»: Музей Евгения Преображенского.

Музей Евгения Преображенского – совместный проект Кирилло-Белозерского музея-заповедника и Российского военно-исторического общества. Выставка посвящена советской авиации времён Великой Отечественной войны, а также лётчикам – уроженцам Кирилловского района, участникам войны, конструкторам авиационной техники и авиационного вооружения. Основная экспозиция рассказывает о жизни выдающегося лётчика, родившегося и выросшего на Кирилловской земле, Евгения Николаевича Преображенского. Его имя известно далеко за пределами Вологодской области.

В ходе экскурсии туристы посещают лавку «С Мишкой», чтобы продегустировать местную продукцию (зефир, мармелад, пряники, лимонад и т.д.).

Дополнительные экскурсии* (если позволяет продолжительность стоянки; минимальное количество участников - 20 чел.):

1. Архитектурный ансамбль Кирилло-Белозерского монастыря. Посещение территории ансамбля Кирилло-Белозерского монастыря, Успенского собора и Трапезной палаты.

2. Музей фресок Дионисия. Посещение территории ансамбля Ферапонтова монастыря, Собора Рождества Богородицы и церкви Мартиниана.

*** Выбор дополнительных экскурсий носит ознакомительный характер, точная информация о дополнительных экскурсиях в круизе будет представлена на борту теплохода.**

День 5: Ярославль

18.06.2026, Четверг



ЗАВЕРШЕНИЕ КРУИЗА
14:00

Описание

Основанный в 1010 г. Ярославом Мудрым, город был крупным поселением торговцев и ремесленников. Этот красивейший русский город на Волге входит в знаменитое Золотое кольцо России и очаровывает архитектурными памятниками старины. Особый интерес представляет исторический центр города, расположенный у слияния двух рек (Волги и Которосли) и являющийся объектом Всемирного наследия ЮНЕСКО в России. «Жемчужинами» Ярославля являются церковь Ильи Пророка, Спасо-Преображенский монастырь, Свято-Введенский Толгский женский монастырь, храмовый комплекс церкви Иоанна Предтечи, церковь Михаила Архангела и Часовня Александра Невского, ставшая одним из символов города. Святыня Ярославля и Толги — чудотворная икона Толгской Божией Матери. Ярославская двухуровневая набережная протяженностью чуть более 3 км считается одной из самых красивых набережных на Волге.

Круизная компания АО «Донинтурфлот»

Сайт: www.doninturflot.com

Офисы продаж:

- Ростов-на-Дону, ул. Б. Садовая 89, оф. 310, пн-пт: 10:00-18:00, сб-вс: 10:00-16:00
- Москва, ул. Алабяна, 5, ежедневно 8:30-20:30

Тел. отдела продаж:

8 (800) 555-05-33, +7 (499) 110-00-83

Тел. агентского отдела:

+7 (863) 320-10-05

Е-mail: info@doninturflot.com

Следите за нами в соцсетях и мессенджерах:

- <https://vk.com/doninturflot>
- <https://ok.ru/doninturflot>
- <https://dzen.ru/doninturflot>
- <https://www.youtube.com/channel/UCLr6Q6RJ95nQ9W9XOCY7APg/>
- https://t.me/Doninturflot_com

Внимание!

Представленная в документе информация актуальна на дату: 22 января 2026 года. Более актуальная информация всегда доступна на нашем сайте на странице круиза по ссылке:

https://doninturflot.com/catalog/cruises-from-st_petersburg/2547404/

