

Круиз
Санкт-Петербург – Москва



Теплоход: «Сергей Дягилев» **Комфорт**



6 дней/5 ночей, 15.07.2026 – 20.07.2026

Санкт-Петербург – Мандроги – Кижы – Горицы – Мышкин – Москва



Классический четырёхпалубный лайнер спущен на воду в Германии в 1984 году. Как и все корабли проекта 302, теплоход «Сергей Дягилев» относится к классу «река-море» и может ходить в том числе по озёрам России почти в любую погоду при высоте волн до 2,5 м. За безопасную навигацию отвечают современные системы, установленные в 2014 году, и опытный капитан.

Во время реконструкции заменены отделочные материалы и мебель. Дизайн в классических бежево-коричневых тонах располагает к спокойному отдыху. Полы застелены уютными коврами, в баре стоят венские стулья и мягкие кресла. Стилизованная стойка ресепшен отправляет к импресарию Сергею Дягилеву, в честь которого назван корабль, а также к зарубежному наименованию Rachmaninov Prestige. До 2019 года судно обслуживало иностранных туристов, а теперь оно полностью к услугам россиян.

Инфраструктура и развлечения

На теплоходе «Сергей Дягилев» есть зоны для разнопланового отдыха — созерцательного, активного, гастрономического:

- В трёх барах подают алкогольные напитки, крафтовое пиво, безалкогольные коктейли и фиточай. По вечерам проходят концерты, конкурсы.
- В ресторане можно попробовать интересные блюда европейской кухни.
- На нижней палубе работает сауна.
- Верхняя палуба открыта, здесь находятся шезлонги для принятия солнечных ванн.
- Команда теплохода «Сергей Дягилев» организует для туристов познавательные лекции, мастер-классы, анимационные программы для детей.

Также на борту открыты парикмахерская, сувенирный киоск, медпункт.
Подробнее...

Номерной фонд

Теплоходу «Сергей Дягилев» присвоена категория комфорт. Лайнер может принять 216 туристов и предложить 108 кают класса люкс и стандарт. Это один из немногих круизных кораблей, где, кроме классических сьютов на 2–3 гостя, есть одноместные номера и четырёхместные для семейного отдыха. Площадь комнат — от 6 до 18,5 м². Стоят кровати с хорошими ортопедическими матрасами. В каютах вы обнаружите расширенный набор удобств, как в четырёхзвёздочной гостинице: сплит-системы, телевизор, судовой телефон, сейф. Обязателен индивидуальный санузел, комплект туалетных принадлежностей, фен. Во всех номерах, кроме одноместных, есть мини-холодильники. В сьютах на главной, средней и шлюпочной палубе — обзорные открывающиеся окна, на нижней палубе — иллюминаторы.

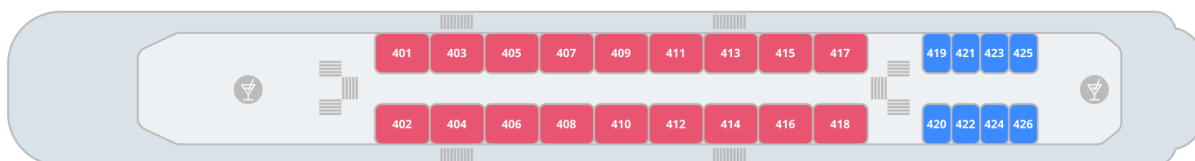
Речные круизы без переплат

Теплоход «Сергей Дягилев» принадлежит нашей компании, вы приобретаете путёвку, не переплачивая посредникам. «Донинтурфлот» постоянно проводит акции, предлагает скидки пенсионерам, сотрудникам силовых структур. В навигации этого лайнера много туров по городам Золотого кольца с отправлением из столицы. Есть также рейсы по Карелии из Санкт-Петербурга. Если затрудняетесь с выбором, позвоните менеджеру — он расскажет об особенностях разных маршрутов.

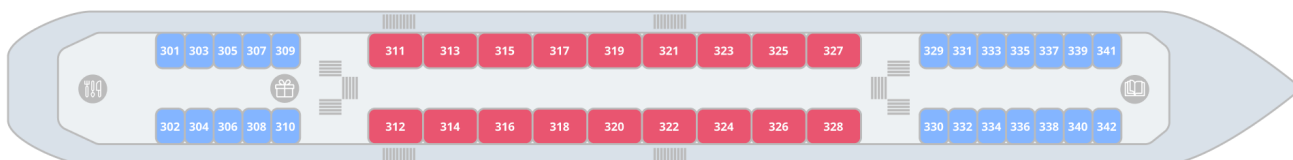
Солнечная палуба



Шлюпочная палуба



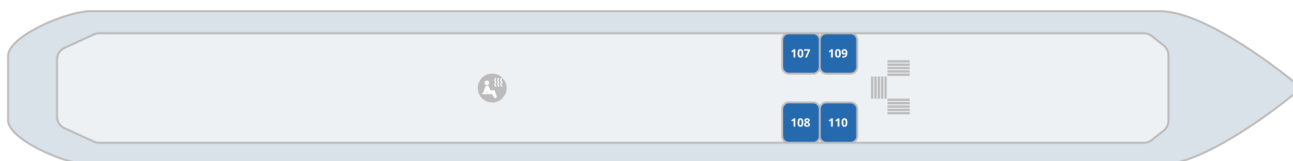
Средняя палуба



Главная палуба



Нижняя палуба



- Стандарт одноместный
 - Стандарт двухместный
 - Стандарт четырехместный
 - Люкс двухместный+
- Бар
 - Сувениры
 - Медпункт
 - Ресепшен
 - Ресторан
 - Сауна
 - Парикмахерская
 - Библиотека

Стандарт 1М



Уютная светлая каюта, оборудованная обзорным открывающимся окном. Рассчитана на размещение одного пассажира.

Приблизительная площадь каюты – 6 м².

Каюта оборудована одной односпальной кроватью.

Дети от года до 2-х лет размещаются бесплатно, без предоставления места и питания; дети от 2-х до 5 лет – бесплатно, без предоставления места (с оплатой питания 3000 руб./сутки).

Оснащение каюты: кондиционер/обогреватель, телевизор, сейф, внутренний телефон, фен, стеклянные стаканы для питья, щетка для одежды.

Оснащение ванной комнаты в каюте: душ, зеркало, 2 стакана, туалетные принадлежности (мыло, шампунь, гель для душа, туалетная бумага), комплект полотенец (полотенце банное большое, полотенце для рук среднее).

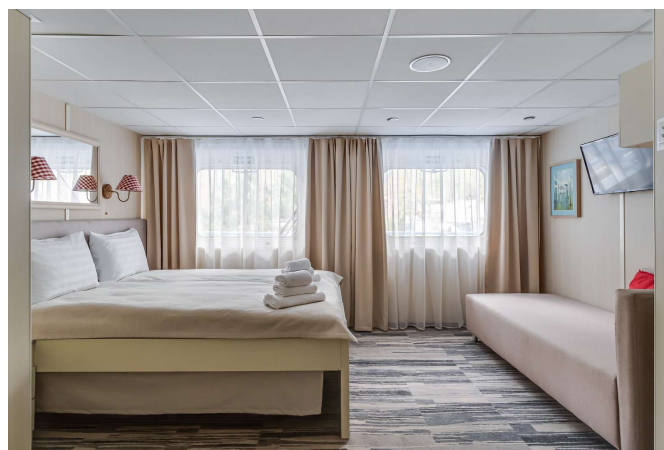
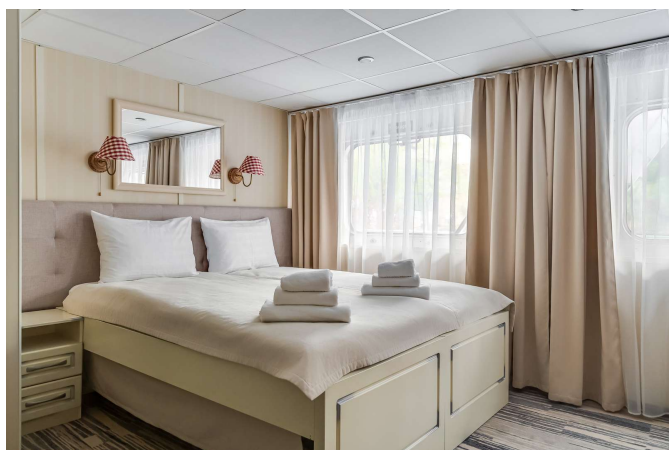
Сервис в каюте

- Доступ к Wifi с ограничением трафика.
- Бутилированная вода в каюту (0,5 л./чел.), единоразово, в день заезда.
- Питьевая вода в свободном доступе (кулер).
- Уборка каюты – 1 раз в день, в утреннее время.
- Смена постельного белья – 1 раз в 7 дней (в рамках круиза длиннее 7 дней).
- Смена полотенец – 1 раз в 3 дня.

Размещение

- Дети от 1 года до 2 лет без места и питания – бесплатно.
- Дети от 2 до 5 лет без места – бесплатно, с обязательной оплатой питания 3000 р. в сутки.

Люкс 2М+



Просторная каюта с изысканным интерьером, оборудованная двумя обзорными окнами, рассчитанная на размещение двух пассажиров. Дети до 14 лет включительно бесплатно (с оплатой питания 3000 руб. в сутки).

Есть возможность размещения третьего пассажира на дополнительном месте (ребёнок до 14 лет с оплатой питания 3000 руб. в сутки или взрослый пассажир со скидкой 30% от базовой стоимости). Дополнительное место – диван.

Приблизительная площадь каюты – 18,5 м².

Каюта оборудована двуспальной кроватью (1600x2000 мм), которую при желании можно раздвинуть, и диваном.

Максимальное количество туристов в каюте – 3 пассажира.

Оснащение каюты: кондиционер/обогреватель, телевизор, сейф, внутренний телефон, фен, холодильник, набор посуды (тарелки, вилки, ножи, стаканы для воды), щетка для одежды, тапочки.

Оснащение ванной комнаты в каюте: душ, зеркало, 2 стакана, туалетные принадлежности (мыло, шампунь, гель для душа, туалетная бумага), комплект полотенец (полотенце банное большое, полотенце для рук среднее).

Сервис в каюте

- Доступ к Wifi с ограничением трафика.
- Бутилированная вода в каюту (0,5 л./чел.), единоразово, в день заезда, только на 2 основных места.
- Питьевая вода в свободном доступе (кулер).
- Один бесплатный кофе в баре в день на пассажира на основное место (может быть заменен на чай).
- Уборка каюты – 1 раз в день, в утреннее время.
- Смена постельного белья – 1 раз в 7 дней (в рамках круиза длиннее 7 дней).
- Смена полотенец – 1 раз в 3 дня.

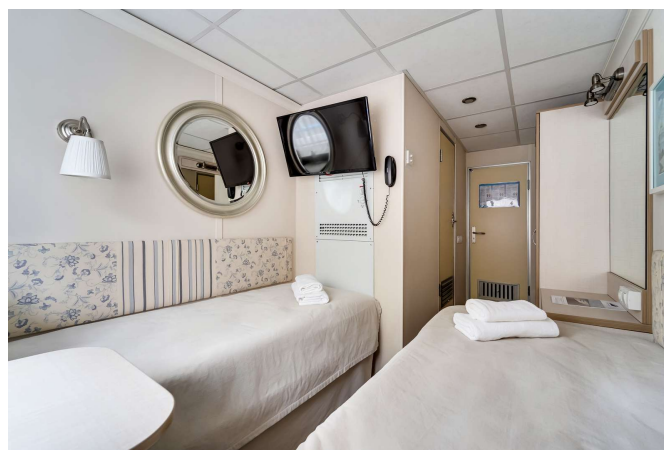
Размещение

- Есть возможность размещения третьего пассажира на дополнительном месте (ребёнок до 14 лет включительно с оплатой питания 3000 руб. в сутки).

Особенности конструкции

- Каюты 317, 318 имеют незначительные ограничения пространства, обусловленные конструкцией теплохода (пиллерсы-колонны).

Стандарт 2М



Уютная светлая каюта, оборудованная большим обзорным открывающимся окном. Рассчитана на размещение двух пассажиров.

Приблизительная площадь каюты – 8,5 м².

Каюта оборудована двумя односпальными кроватями, которые нельзя сдвинуть.

Дети от года до 2-х лет размещаются бесплатно, без предоставления места и питания; дети от 2-х до 5 лет – бесплатно, без предоставления места (с оплатой питания 3000 руб./сутки).

Оснащение каюты: кондиционер/обогреватель, телевизор, холодильник, сейф, внутренний телефон, фен, стеклянные стаканы для питья, щетка для одежды.

Оснащение ванной комнаты в каюте: душ, зеркало, 2 стакана, туалетные принадлежности (мыло, шампунь, гель для душа, туалетная бумага), комплект полотенец (полотенце банное большое, полотенце для рук среднее).

Сервис в каюте

- Доступ к Wifi с ограничением трафика.
- Бутилированная вода в каюту (0,5 л./чел.), единоразово, в день заезда.
- Питьевая вода в свободном доступе (кулер).
- Уборка каюты – 1 раз в день, в утреннее время.
- Смена постельного белья – 1 раз в 7 дней (в рамках круиза длиннее 7 дней).
- Смена полотенец – 1 раз в 3 дня.

Размещение

- Дети от 1 года до 2 лет без места и питания – бесплатно.
- Дети от 2 до 5 лет без места – бесплатно, с обязательной оплатой питания 3000 р. в сутки.

Стандарт 4М



Просторная двухъярусная каюта, оборудованная иллюминаторами (нельзя открыть). Рассчитана на размещение до четырех пассажиров.

Приблизительная площадь каюты – 12 м².

Каюта оборудована четырьмя односпальными кроватями (две внизу, две на верхнем ярусе).

Дети от года до 2-х лет размещаются бесплатно, без предоставления места и питания; дети от 2-х до 5 лет – бесплатно, без предоставления места (с оплатой питания 3000 руб./сутки).

Оснащение каюты: кондиционер/обогреватель, телевизор, холодильник, сейф, внутренний телефон, фен, стеклянные стаканы для питья, щетка для одежды.

Оснащение ванной комнаты в каюте: душ, зеркало, 2 стакана, туалетные принадлежности (мыло, шампунь, гель для душа, туалетная бумага), комплект полотенец (полотенце банное большое, полотенце для рук среднее).

Сервис в каюте

- Доступ к Wifi с ограничением трафика.
- Бутилированная вода в каюту (0,5 л./чел.), единоразово, в день заезда.
- Питьевая вода в свободном доступе (кулер).
- Уборка каюты – 1 раз в день, в утреннее время.
- Смена постельного белья – 1 раз в 7 дней (в рамках круиза длиннее 7 дней).
- Смена полотенец – 1 раз в 3 дня.

Размещение

- Дети от 1 года до 2 лет без места и питания – бесплатно.
- Дети от 2 до 5 лет без места – бесплатно, с обязательной оплатой питания 3000 р. в сутки.



Трёхразовое сбалансированное питание в ресторане с возможностью выбора вегетарианских и низкокалорийных блюд.

Завтрак - шведский стол, обед и ужин - выборное меню.

Выборное меню: салат, первое горячее, основное горячее, десерт - два варианта блюд.

На ужин в качестве первого горячего блюда - легкий бульон.

Чай, кофе, вода (кулер) - без ограничений.

Детское меню - на обед, ужин.

Включены в стоимость круиза

Размещение в каюте выбранной категории

- Уборка каюты – 1 раз в день, в утреннее время
- Смена постельного белья – 1 раз в 7 дней (в рамках круиза длиннее 7 дней)
- Смена полотенец – 1 раз в 3 дня
- Бутилированная вода в каюту (0,5 л/чел.), единоразово, в день заезда

Оздоровительная программа

- Фитнес-программы различной степени интенсивности, рассчитанные на любой уровень подготовки: утренняя зарядка, оздоровительная гимнастика, детская зарядка
- Фиточай (количество порций зависит от продолжительности рейса)
- Кислородный коктейль (количество порций зависит от продолжительности рейса)
- Спортивные тренажеры

Трёхразовое сбалансированное питание в ресторане

С возможностью выбора вегетарианских и низкокалорийных блюд (завтрак – шведский стол, обед и ужин – выборное меню)

- Выборное меню: салат, первое горячее, основное горячее, десерт - два варианта блюд
- На ужин в качестве первого горячего блюда – легкий бульон
- Бесплатный свежесваренный кофе для ранних «пташек» за час до завтрака
- Чай, кофе, вода (кулер) – без ограничений во время приема пищи
- Детское меню – на обед, ужин

Доступ в интернет по Wi-Fi на борту (при наличии технической возможности)

Экскурсии по маршруту, входящие в основной пакет

Анимационная программа

- Настольные и командные игры
- Интерактивные шоу-программы
- Тематические мастер-классы
- Танцевальные уроки
- Концерты и музыкальные вечера
- Творческие встречи
- Беседы и лекции
- Фильмы и мультфильмы
- Радиопередачи
- Детская анимация

За дополнительную плату

- На борту теплохода можно приобрести дополнительные экскурсии в городах по маршруту, а также в портах прибытия. Все возможные программы будут предложены круиз-директором.
- Сауна
- Обслуживание клиентов в медицинском пункте теплохода осуществляется на платной основе. Медицинское обслуживание клиентов на теплоходах круизной компании «Донинтурфлот» осуществляет московская медицинская компания «Миссадена» на основе двухстороннего договора на предоставление медицинских услуг. При наличии у пассажира/пациента полиса Тревел-страховки или ДМС-страховки, пассажир/пациент имеет право компенсировать потраченные на медицинское обслуживание средства в полном объеме, предоставив в свою страховую компанию необходимые

справки и чеки, выданные судовым доктором. Неотложная помощь при состояниях, угрожающих жизни пассажира, осуществляется бесплатно.

- Прачечная
- Бар

Справка по тарифам



Тарифы

Наименование	Скидка/ Наценка	Условие применения	
Взрослый	0%	Пассажиры старше 15 лет.	
Детский	-15%	Дети до 14 лет включительно .	
Младенцам	-15%	Дети от 2 до 5 лет на основных местах.	
	-100%	Дети от 1 до 2 лет без места и без питания, дети от 2 до 4 лет включительно без места с оплатой питания.	
	Одноместное размещение	+70%	Доплата за основное место в двухместных каютах.

Льготные скидки

Наименование	Скидка*	Условие применения
Льготная	-10%	Льготные категории пассажиров: <ul style="list-style-type: none">• пенсионеры;• сотрудники силовых структур и члены их семей;• участники ВОВ, блокадники, многодетные семьи;• инвалиды, а также сопровождающие лица инвалидов I группы и детей-инвалидов. Предоставление копии подтверждающего документа обязательно.
Взрослым доп. «Люкс 2М+»	-30%	Дополнительные места взрослым в каютах «Люкс 2М+».
Взрослым верхнее место «4М»	-30%	Верхнее место взрослым в каютах «Стандарт 4М».
Детям верхнее место «4М»	-50%	Верхнее место детям до 14 лет включительно в каютах «Стандарт 4М».

Акции

Наименование	Скидка	Условие применения
«Два плюс один!»	-100%	В каютах класса Люкс ребенок до 14 лет включительно на дополнительном месте размещается бесплатно. Подробнее - см. «Два плюс один»

Наименование	Скидка	Условие применения
«Раннее бронирование 2026»	-6%	<p>При бронировании тура на 2026 год скидка по акции «Раннее бронирование» (при 100% оплате в указанные сроки) до:</p> <ul style="list-style-type: none"> • 6% – до 28.02.2026 <p>* Не суммируется с другими акциями и скидками компании «Донинтурфлот».</p> <p>* Можно суммировать только с акцией «2+1» и детским тарифом.</p> <p>* Не распространяется на теплоход партнера «Иван Бунин».</p>

* Льготные скидки не суммируются с акционными скидками.

Маршрут и экскурсии



День 1: Санкт-Петербург

15.07.2026, Среда 📍 Санкт-Петербург, просп. Обуховской обороны, 195 К



НАЧАЛО КРУИЗА
19:00

Описание

Санкт-Петербург — Северная столица России, великое историко-культурное наследие которой делает ее одним из всемирно лидирующих центров культуры и туризма. Город был основан в 1703 г. первым российским императором Петром I. Исторический центр Санкт-Петербурга и дворцово-парковые ансамбли пригородов внесены в список объектов Всемирного наследия ЮНЕСКО. Санкт-Петербург по праву занимает ведущее место по несметному числу достопримечательностей, среди которых: Эрмитаж, Дворцовая площадь, башня Адмиралтейства, Исаакиевский собор, Храм Спаса на Крови, Казанский кафедральный собор, Сенатская площадь с Памятником Петру I, Смольный собор, Петропавловская крепость, Стрелка Васильевского острова, а также музеи-заповедники — Царское Село, Петергоф и Павловск, и многие другие. Важнейшей частью архитектурного облика Санкт-Петербурга являются знаменитые на весь мир разводные мосты.

День 2: Мандроги

16.07.2026, Четверг



ПРИБЫТИЕ
12:30

СТОЯНКА
4 Ч. 30 МИН.

ОТПРАВЛЕНИЕ
17:00

Описание

На берегу реки Свирь, между Ладожским и Онежским озерами, расположена деревня Верхние Мандроги — одно из красивейших и экологически чистых мест в Ленинградской области, где на месте древнего русского поселения с 1996 г. начал осуществляться оригинальный проект по воссозданию русской национальной деревни. Здесь круизные пассажирские теплоходы делают «зеленую стоянку», во время которой можно совместить насыщенную программу активного отдыха на природе с приятным времяпрепровождением в старинных интерьерах деревенского трактира или избы, побывать в замечательном Музее русской водки, посетить Ремесленную слободу и познакомиться с традиционными русскими ремеслами.

Экскурсии

Экскурсия

Зелёная стоянка!

День 3: Киж

17.07.2026, Пятница



Описание

Киж — самый сказочный и необычный остров Русского Севера, расположенный в одном из самых больших озер Европы — Онежском озере — в 68 км от Петрозаводска, столицы Карелии. На одноименном острове и прилегающих к нему островах расположен Государственный историко-архитектурный и этнографический музей-заповедник «Киж», коллекция которого включает часовни, крестьянские дома, множество хозяйственных построек (амбаров, риг, бань) и другие строения. Основа музея-заповедника — всемирно известный архитектурный ансамбль «Кижского погоста» — включен в список Всемирного наследия ЮНЕСКО. Сердцем архитектурного ансамбля является грандиозная и величественная 22-главая церковь Преображения Господня, построенная, согласно легенде, без единого гвоздя местным зодчим Нестором в 1714 г. Согласно легенде, после постройки Нестор выбросил свой топор в воды Онежского озера и сказал: «Такой церкви никогда раньше не было и после больше не будет!»

ПРИБЫТИЕ
08:00

СТОЯНКА
4 Ч. 00 МИН.

ОТПРАВЛЕНИЕ
12:00

Эксперсии

Шедевры острова Киж+Деревни острова Киж

Пешеходная экскурсия (продолжительность 2 часа 30 минут, в стоимость тура входит одна экскурсия на выбор):

- «Шедевры острова Киж». Пешеходная экскурсия с осмотром основных объектов музея. Включает: Знакомство с архитектурным ансамблем Кижского погоста, церковью Воскрешения Лазаря, посещение традиционной крестьянской усадьбы; в летнем сезоне: общение с мастерами ожившей экспозиции, колокольные звоны. Экскурсия рекомендуется туристам, посещающим остров Киж в первый раз.
- «Деревни острова Киж» Пешеходная экскурсия рекомендуется посетителям, повторно приезжающим на о. Киж. Включает осмотр основных объектов музея: Деревня Ямка - посещение дома Березкиной - Часовня Спаса Нерукотворного из деревни Вигово - деревня Васильево (по технической возможности) - Часовня Успения Богородицы (по технической возможности).

Дополнительные экскурсии* (если позволяет продолжительность стоянки; минимальное количество участников - 20 чел.):

1. «Церковь Преображения Господня» (продолжительность 45 мин). Посещение церкви Преображения Господня с экскурсией.
2. Тематическая экскурсия «Деревня Ямка» (продолжительность 90 мин). Пешая экскурсия в историческую деревню Ямка в центральной части о. Киж.
3. «Вокруг острова Киж» (продолжительность 1 час). Водная прогулка на катере с путевой экскурсией на аудионосителе. Осмотр достопримечательностей острова с воды.

* **Выбор дополнительных экскурсий носит ознакомительный характер, точная информация о дополнительных экскурсиях в круизе будет представлена на борту теплохода.**

День 4: Горицы

18.07.2026, Суббота



ПРИБЫТИЕ
13:00

СТОЯНКА
3 Ч. 00 МИН.

ОТПРАВЛЕНИЕ
16:00

Описание

С открытием Волго-Балтийского канала это место стало известно тысячам людей благодаря ансамблю Горицкого Воскресенского женского монастыря (1544 г.). В небольшом селе Горицы, расположенном на берегу Шексны в 8 км от города Кириллов, находится речная пристань, откуда начинается автобусная экскурсия в Кирилло-Белозерский мужской монастырь (1397 г.). Путь к главной достопримечательности г. Кириллов пролегает через уникальный национальный парк «Русский Север». На его территории находится гора Маура, на вершине которой лежит огромный камень. По легенде, углубление на этом камне — отпечаток ступни прп. Кирилла Белозерского, основателя обители. Монастырь посещали русские цари и знатные бояре с богатыми подарками. Именно сюда приезжал отец Ивана Грозного молиться о наследнике.

Экскурсии

Кирилло-Белозерский монастырь + Страницы истории провинциального города

Авто-пешеходная экскурсия, одна программа на выбор (продолжительность 2 часа).

•

Обзорная экскурсия по территории Кирилло-Белозерского монастыря с посещением Трапезной палаты (экспозиция «История Кирилло-Белозерского монастыря»).

Кирилло-Белозерский монастырь – это один из крупнейших монастырей России, центр духовной жизни Русского Севера. Стены Кирилло-Белозерского монастыря окружают довольно обширную территорию и превращают обитель в огромную неприступную крепость. До наших дней сохранилось более 40 архитектурных сооружений, в том числе - 11 храмов. В ходе экскурсии туристы знакомятся с историей монастыря и архитектурными памятниками XV - XVII веков.

В экскурсию входит посещение экспозиций в Трапезной палате. Кирилло-Белозерский музей-заповедник хранит уникальные памятники, связанные с именем преподобного Кирилла. Шуба, клобук, кожаный пояс, ковш в футляре и вериги, датированные XIV – XV веками – всё это по преданию принадлежало основателю монастыря. Все реликвии имеют исключительную историческую ценность как материальное свидетельство повседневной жизни великого подвижника и представлены в музейной экспозиции.

Отдельные комплексы экспозиции посвящены монастырскому хозяйству, послушаниям и отражают занятия иноков, их деятельность не только внутри обители, но и за пределами монастырских стен. В витринах экспозиции можно увидеть вклады великих князей и царствующих особ, а также экспонаты, которые знакомят посетителей с историей Нило-Сорской пустыни, Кирилло-Новоезерского и Горицкого монастырей.

•

Обзорная экскурсия по г. Кириллову «Страницы истории провинциального города» с посещением Народного дома (Музея Е.Н. Преображенского).

На примере маленького провинциального города раскрываются значимые события из истории страны с 14 по 21 вв.: основание монастырей; возникновение и развитие первых поселений на Русском Севере; первые указы о градостроительстве уездных городов; революция 1917 года и Великая Отечественная война, а также то, чем живёт город сегодня.

Во время пешеходной экскурсии по городу Кириллову, основанному в 1776 году по указу Екатерины II, туристы знакомятся с его историей, промыслами и ремёслами 18 -19 вв., архитектурной застройкой центральной части этого же периода и особенностями провинциального быта в прошлом и настоящем. Особый облик городу придают хорошо сохранившиеся купеческие дома 19-го – 20-го вв., Казанский собор, небольшие парки и другие памятные места.

В экскурсию входит посещение экспозиционно-выставочного комплекса «Народный дом»: Музей Евгения Преображенского.

Музей Евгения Преображенского – совместный проект Кирилло-Белозерского музея-заповедника и Российского военно-исторического общества. Выставка посвящена советской авиации времён Великой Отечественной войны, а также лётчикам – уроженцам Кирилловского района, участникам войны, конструкторам авиационной техники и авиационного вооружения. Основная экспозиция рассказывает о жизни выдающегося лётчика, родившегося и выросшего на Кирилловской земле, Евгения Николаевича Преображенского. Его имя известно далеко за пределами Вологодской области.

В ходе экскурсии туристы посещают лавку «С Мишкой», чтобы продегустировать местную продукцию (зефир, мармелад, пряники, лимонад и т.д.).

Дополнительные экскурсии* (если позволяет продолжительность стоянки; минимальное количество участников - 20 чел.):

1. Архитектурный ансамбль Кирилло-Белозерского монастыря. Посещение территории ансамбля Кирилло-Белозерского монастыря, Успенского собора и Трапезной палаты.

2. Музей фресок Дионисия. Посещение территории ансамбля Ферапонтова монастыря, Собора Рождества Богородицы и церкви Мартиниана.

*** Выбор дополнительных экскурсий носит ознакомительный характер, точная информация о дополнительных экскурсиях в круизе будет представлена на борту теплохода.**

День 5: Мышкин

19.07.2026, Воскресенье



ПРИБЫТИЕ
08:30

СТОЯНКА
3 Ч. 30 МИН.

ОТПРАВЛЕНИЕ
12:00

Описание

Мышкин — уникальный уютный русский городок в Ярославской области на левом берегу Волги с особой атмосферой провинциального купеческого быта и единственным в мире музеем Мыши. Визитной карточкой города были и остаются его уникальные музеи: Комплекс «Мышкины палаты» (или Дворец Мыши), историко-этнографический комплекс под открытым небом «Музей крестьянской архитектуры малых форм», Музей техники «Мышкинский СамоходЪ», Музей валенок, Музей водки Петра Смирнова, Музей-галерея кукол и кукольной миниатюры и др. Сегодня основным направлением в развитии Мышкина является туризм.

Экскурсии

основной вариант

Пешеходная экскурсия, одна программа на выбор (продолжительность 2 часа 30 минут):

- «К мышам на старую мельницу». Обзорная экскурсия по городу с посещением старинной мельницы, музея «Русские валенки», действующей кузницы и гончарной мастерской, Успенского собора.
- «Мышиное царство». Обзорная по городу с посещением туристического комплекса «Мышкины Палаты», музея «Русские валенки», Успенского собора.

Дополнительные экскурсии* (если позволяет продолжительность стоянки; минимальное количество участников - 20 чел.):

1. Фольклорная программа «В гости к мельнику на блины».
2. Туристический комплекс «Мышкины Палаты» (Дворец Мыши).

* **Выбор дополнительных экскурсий носит ознакомительный характер, точная информация о дополнительных экскурсиях в круизе будет представлена на борту теплохода.**

День 6: Москва

20.07.2026, Понедельник



ЗАВЕРШЕНИЕ КРУИЗА
13:00

Описание

Москва — столица России, город федерального значения, порт пяти морей и один из самых привлекательных в мире городов для путешествий. Ежегодно этот динамично развивающийся мегаполис с древней историей и культурным наследием мирового значения посещают миллионы туристов, чтобы воочию увидеть исторические объекты, многие из которых занесены в список Всемирного наследия ЮНЕСКО: Московский Кремль, Красная площадь, ансамбль Новодевичьего монастыря, Храм Василия Блаженного и Храм Христа Спасителя. Москва — город музеев и театров. Нельзя не упомянуть одну из самых известных древнейших московских улиц — Старый Арбат, которая притягивает москвичей и гостей столицы своей особой атмосферой. В 2020 г. Москва стала победителем международной туристской премии World Travel Awards в номинации «Лучшее туристское направление. Город».

Круизная компания АО «Донинтурфлот»

Сайт: www.doninturflot.com

Офисы продаж:

- Ростов-на-Дону, ул. Б. Садовая 89, оф. 310, пн-пт: 10:00-18:00, сб-вс: 10:00-16:00
- Москва, ул. Алабяна, 5, ежедневно 8:30-20:30

Тел. отдела продаж:

8 (800) 555-05-33, +7 (499) 110-00-83

Тел. агентского отдела:

+7 (863) 320-10-05

Е-mail: info@doninturflot.com

Следите за нами в соцсетях и мессенджерах:

- <https://vk.com/doninturflot>
- <https://ok.ru/doninturflot>
- <https://dzen.ru/doninturflot>
- <https://www.youtube.com/channel/UCLr6Q6RJ95nQ9W9XOCY7APg/>
- https://t.me/Doninturflot_com

Внимание!

Представленная в документе информация актуальна на дату: 06 февраля 2026 года. Более актуальная информация всегда доступна на нашем сайте на странице круиза по ссылке:

https://doninturflot.com/catalog/cruises-from-st_petersburg/2488628/

