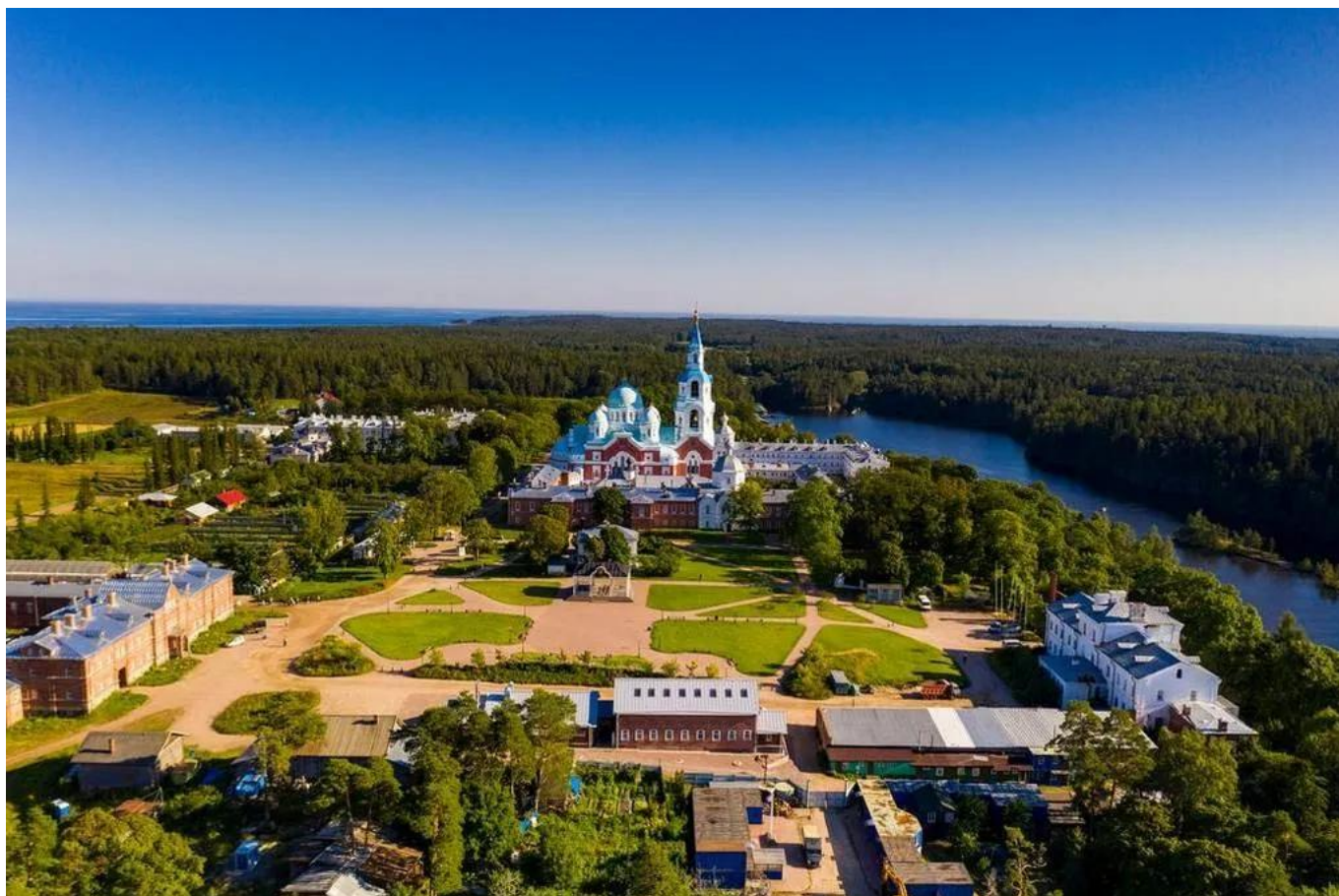


Круиз  
Санкт-Петербург – Валаам – Санкт-  
Петербург



Теплоход: «Волга Стар» **Комфорт**



**Круиз выходного дня**

3 дня/2 ночи, 31.07.2026 – 02.08.2026

Санкт-Петербург – Валаам/Коневец – Санкт-Петербург



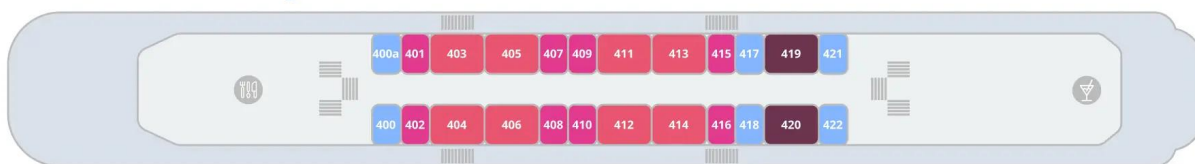
«Волга Стар» относится к типу теплоходов-пансионатов – то есть лайнеров с повышенным уровнем комфортности, подходящих для длительного размещения пассажиров. Судно было построено в Германии по 302 проекту и спущено на воду в 1983 году, а уже в 2010-2011 годах прошло полноценную реконструкцию и обновление интерьеров. Сейчас это современное круизное судно, которое принимает на своем борту как российских, так и иностранных туристов.

102 уютные каюты классов «стандарт», «стандарт премиум» и «люкс», оборудованные климат-контролем, телевизорами, радио, сейфами, бесплатным wi-fi и другими удобствами, способны принять 208 пассажиров. На борту гости могут найти два уютных ресторана, три бара, один из которых имеет панорамный обзор, сувенирный магазин, лаундж-зону для чтения, танцплощадку, салон красоты, сауну и открытый солярий, расположенный на солнечной палубе.

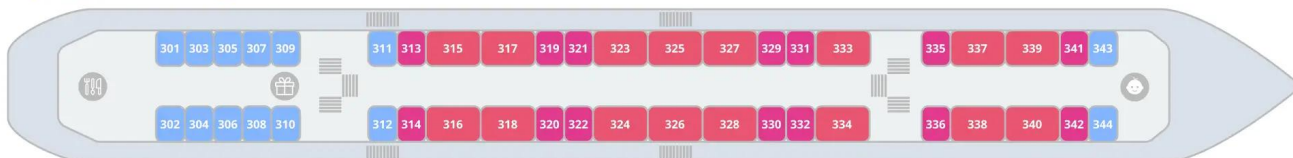
## Солнечная палуба



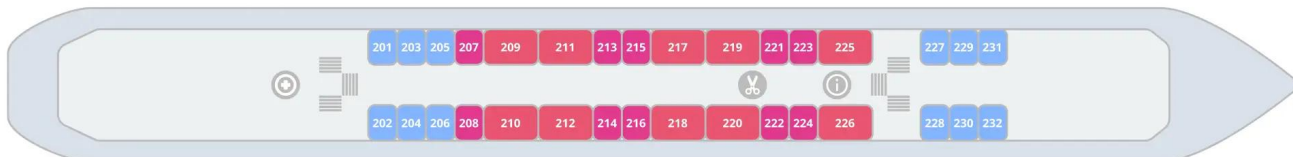
## Шлюпочная палуба



## Средняя палуба



## Главная палуба



## Нижняя палуба



■ Стандарт двухместный
 ■ Стандарт четырехместный
 ■ Стандарт Премиум двухместный
 ■ Люкс двухместный+

■ Люкс двухкомнатный  
двухместный+

● Бар
 ● Детская комната
 ● Сувениры
 ● Медпункт
 ● Ресепшен
 ● Ресторан
 ● Парикмахерская
 ● Солярий

## Стандарт 2М



Уютная каюта, оснащенная всем необходимым для комфортного отдыха. Оборудована большим обзорным открывающимся окном. Рассчитана на размещение двух пассажиров.

Приблизительная площадь каюты – 8,5 м².

Каюта оборудована двумя односпальными кроватями, которые нельзя сдвинуть.

Дети от года до 2-х лет размещаются бесплатно, без предоставления места и питания; дети от 2-х до 5 лет – бесплатно, без предоставления места (с оплатой питания 3000 руб./сутки).

**Оснащение каюты:** кондиционер/обогреватель, телевизор, холодильник, сейф, внутренний телефон, фен, стеклянные стаканы для питья, щетка для одежды.

**Оснащение ванной комнаты в каюте:** душ, зеркало, 2 стакана, туалетные принадлежности (мыло, шампунь, гель для душа, туалетная бумага), комплект полотенец (полотенце банное большое, полотенце для рук среднее).

### Сервис в каюте

- Доступ к Wifi с ограничением трафика.
- Бутилированная вода в каюту (0,5 л./чел.), единоразово, в день заезда.
- Питьевая вода в свободном доступе (кулер).
- Уборка каюты – 1 раз в день, в утреннее время.
- Смена постельного белья – 1 раз в 7 дней (в рамках круиза длиннее 7 дней).
- Смена полотенец – 1 раз в 3 дня.

### Размещение

- Дети от 1 года до 2 лет без места и питания – бесплатно.
- Дети от 2 до 5 лет без места – бесплатно, с обязательной оплатой питания 3000 р. в сутки.

### Каюты с дисконтом:

- 231, 232 – окна кают перекрыты внешним трапом, практически наполовину;
- 227, 228, 229, 230 – повышенная слышимость (гул) в каюте во время работы подруливающего устройства при прохождении шлюзов и при швартовке к причальной стенке.

## Стандарт Премиум 2М



Уютная каюта, оснащенная всем необходимым для комфортного отдыха. Оборудована большим обзорным открывающимся окном. Рассчитана на размещение двух пассажиров.

Приблизительная площадь каюты – 9,5 м².

Каюта оборудована двумя односпальными кроватями, которые нельзя сдвинуть.

Дети от года до 2-х лет размещаются бесплатно, без предоставления места и питания; дети от 2-х до 5 лет – бесплатно, без предоставления места (с оплатой питания 3000 руб./сутки).

**Оснащение каюты:** кондиционер/обогреватель, холодильник, телевизор, сейф, внутренний телефон, фен, стеклянные стаканы для питья, щетка для одежды.

**Оснащение ванной комнаты в каюте:** душ, зеркало, 2 стакана, туалетные принадлежности (мыло, шампунь, гель для душа, туалетная бумага), комплект полотенец (полотенце банное большое, полотенце для рук среднее).

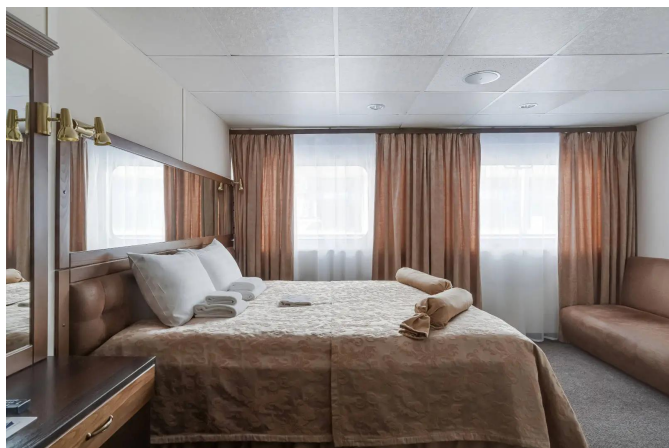
### Сервис в каюте

- Доступ к Wifi с ограничением трафика.
- Бутилированная вода в каюту (0,5 л./чел.), единоразово, в день заезда.
- Питьевая вода в свободном доступе (кулер).
- Уборка каюты – 1 раз в день, в утреннее время.
- Смена постельного белья – 1 раз в 7 дней (в рамках круиза длиннее 7 дней).
- Смена полотенец – 1 раз в 3 дня.

### Размещение

- Дети от 1 года до 2 лет без места и питания – бесплатно.
- Дети от 2 до 5 лет без места – бесплатно, с обязательной оплатой питания 3000 р. в сутки.

## Люкс 2М+



Просторная каюта, оснащенная всем необходимым для комфортного отдыха. Оборудована двумя большими обзорными открывающимися окнами. Рассчитана на размещение двух пассажиров. Дети до 14 лет включительно бесплатно (с оплатой питания 3000 руб. в сутки).

Есть возможность размещения третьего пассажира на дополнительном месте (ребёнок до 14 лет с оплатой питания 3000 руб. в сутки или взрослый пассажир со скидкой 30% от базовой стоимости). Дополнительное место – диван.

Приблизительная площадь каюты – 18,5 м².

Каюта оборудована двуспальной кроватью (1600x2000 мм), которую при желании можно раздвинуть, и диваном.

Максимальное количество туристов в каюте – 3 пассажира.

**Оснащение каюты:** кондиционер/обогреватель, телевизор, сейф, внутренний телефон, фен, холодильник, набор посуды (тарелки, вилки, ножи, стаканы для воды), щетка для одежды, тапочки.

**Оснащение ванной комнаты в каюте:** душ, зеркало, 2 стакана, туалетные принадлежности (мыло, шампунь, гель для душа, туалетная бумага), комплект полотенец (полотенце банное большое, полотенце для рук среднее).

### Сервис в каюте

- Доступ к Wifi с ограничением трафика.
- Бутилированная вода в каюту (0,5 л./чел.), единоразово, в день заезда, только на 2 основных места.
- Питьевая вода в свободном доступе (кулер).
- Один бесплатный кофе в баре в день на пассажира на основное место (может быть заменен на чай).
- Уборка каюты – 1 раз в день, в утреннее время.
- Смена постельного белья – 1 раз в 7 дней (в рамках круиза длиннее 7 дней).
- Смена полотенец – 1 раз в 3 дня.

### Размещение

- Есть возможность размещения третьего пассажира на дополнительном месте (ребёнок до 14 лет включительно с оплатой питания 3000 руб. в сутки).

## Люкс двухкомнатный 2М+



Просторная двухкомнатная каюта, оснащенная всем необходимым для комфортного отдыха. Оборудована большими обзорными открывающимися окнами. Рассчитана на размещение двух пассажиров. Дети до 14 лет включительно бесплатно (с оплатой питания 3000 руб. в сутки).

Есть возможность размещения третьего пассажира на дополнительном месте (ребёнок до 14 лет с оплатой питания 3000 руб. в сутки или взрослый пассажир со скидкой 30% от базовой стоимости). Дополнительное место – диван.

Приблизительная площадь каюты – 26 м<sup>2</sup>.

Каюта оборудована двуспальной кроватью (1600x2000 мм), которую нельзя раздвинуть, и диваном.

**Оснащение каюты:** кондиционер/обогреватель, телевизор, сейф, внутренний телефон, фен, холодильник, капсульная кофе-машина (по одной капсуле кофе ежедневно на основное место), набор посуды (тарелки, вилки, ножи, стаканы для воды, чайная пара, бокалы для вина), салфетки в коробке, халат банный, щетка для одежды, тапочки, блокнот и ручка фирменные.

**Оснащение ванной комнаты в каюте:** ванна, зеркало, 2 стакана, туалетные принадлежности (мыло, шампунь, гель для душа, туалетная бумага), комплект полотенец (полотенце банное большое, полотенце для рук среднее, полотенце для ног).

### Сервис в каюте

- Доступ к Wifi без ограничения трафика.
- Бутилированная вода в каюту (0,5 л./чел.), единоразово, в день заезда, только на 2 основных места.
- Питьевая вода в свободном доступе (кулер).
- Уборка каюты – 1 раз в день, в утреннее время.
- Смена постельного белья – 1 раз в 7 дней (в рамках круиза длиннее 7 дней).
- Смена полотенец – 1 раз в 3 дня.

### Размещение

- Есть возможность размещения третьего пассажира на дополнительном месте (ребёнок до 14 лет включительно с оплатой питания 3000 руб. в сутки).

## Стандарт 4М



Просторная двухъярусная каюта, оборудованная иллюминаторами (нельзя открыть). Рассчитана на размещение до четырех пассажиров.

Приблизительная площадь каюты – 12 м².

Каюта оборудована четырьмя односпальными кроватями (две внизу, две на верхнем ярусе).

Дети от года до 2-х лет размещаются бесплатно, без предоставления места и питания; дети от 2-х до 5 лет – бесплатно, без предоставления места (с оплатой питания 3000 руб./сутки).

**Оснащение каюты:** кондиционер/обогреватель, телевизор, холодильник, сейф, внутренний телефон, фен, стеклянные стаканы для питья, щетка для одежды.

**Оснащение ванной комнаты в каюте:** душ, зеркало, 2 стакана, туалетные принадлежности (мыло, шампунь, гель для душа, туалетная бумага), комплект полотенец (полотенце банное большое, полотенце для рук среднее).

### Сервис в каюте

- Доступ к Wifi с ограничением трафика.
- Бутилированная вода в каюту (0,5 л./чел.), единоразово, в день заезда.
- Питьевая вода в свободном доступе (кулер).
- Уборка каюты – 1 раз в день, в утреннее время.
- Смена постельного белья – 1 раз в 7 дней (в рамках круиза длиннее 7 дней).
- Смена полотенец – 1 раз в 3 дня.

### Размещение

- Дети от 1 года до 2 лет без места и питания – бесплатно.
- Дети от 2 до 5 лет без места – бесплатно, с обязательной оплатой питания 3000 р. в сутки.



Трёхразовое сбалансированное питание в ресторане с возможностью выбора вегетарианских и низкокалорийных блюд.

Завтрак - шведский стол, обед и ужин - выборное меню.

Выборное меню: салат, первое горячее, основное горячее, десерт - два варианта блюд.

На ужин в качестве первого горячего блюда - легкий бульон.

Чай, кофе, вода (кулер) - без ограничений.

Детское меню - на обед, ужин.

## Включены в стоимость круиза

Размещение в каюте выбранной категории

- Уборка каюты – 1 раз в день, в утреннее время
- Смена постельного белья – 1 раз в 7 дней (в рамках круиза длиннее 7 дней)
- Смена полотенец – 1 раз в 3 дня
- Бутилированная вода в каюту (0,5 л/чел.), единоразово, в день заезда

Оздоровительная программа

- Фитнес-программы различной степени интенсивности, рассчитанные на любой уровень подготовки: утренняя зарядка, оздоровительная гимнастика, детская зарядка
- Фиточай (количество порций зависит от продолжительности рейса)
- Кислородный коктейль (количество порций зависит от продолжительности рейса)
- Спортивные тренажеры

Трёхразовое сбалансированное питание в ресторане

С возможностью выбора вегетарианских и низкокалорийных блюд (завтрак – шведский стол, обед и ужин – выборное меню)

- Выборное меню: салат, первое горячее, основное горячее, десерт - два варианта блюд
- На ужин в качестве первого горячего блюда – легкий бульон
- Бесплатный свежесваренный кофе для ранних «пташек» за час до завтрака
- Чай, кофе, вода (кулер) – без ограничений во время приема пищи
- Детское меню – на обед, ужин

Доступ в интернет по Wi-Fi на борту (при наличии технической возможности)

Экскурсии по маршруту, входящие в основной пакет

Анимационная программа

- Настольные и командные игры
- Интерактивные шоу-программы
- Тематические мастер-классы
- Танцевальные уроки
- Концерты и музыкальные вечера
- Творческие встречи
- Беседы и лекции
- Фильмы и мультфильмы
- Радиопередачи
- Детская анимация

## За дополнительную плату

- На борту теплохода можно приобрести дополнительные экскурсии в городах по маршруту, а также в портах прибытия. Все возможные программы будут предложены круиз-директором.
- Сауна
- Обслуживание клиентов в медицинском пункте теплохода осуществляется на платной основе. Медицинское обслуживание клиентов на теплоходах круизной компании «Донинтурфлот» осуществляет московская медицинская компания «Миссадена» на основе двухстороннего договора на предоставление медицинских услуг. При наличии у пассажира/пациента полиса Тревел-страховки или ДМС-страховки, пассажир/пациент имеет право компенсировать потраченные на медицинское обслуживание средства в полном объеме, предоставив в свою страховую компанию необходимые

справки и чеки, выданные судовым доктором. Неотложная помощь при состояниях, угрожающих жизни пассажира, осуществляется бесплатно.

- Прачечная
- Бар

# Справка по тарифам



## Тарифы

Наименование	Скидка/ Наценка	Условие применения	
Взрослый	0%	Пассажиры старше 15 лет.	
Детский	-15%	Дети до 14 лет включительно .	
Младенцам	-15%	Дети от 2 до 5 лет на основных местах.	
	-100%	Дети от 1 до 2 лет без места и без питания, дети от 2 до 4 лет включительно без места с оплатой питания.	
	Одноместное размещение	+70%	Доплата за основное место в двухместных каютах.

## Льготные скидки

Наименование	Скидка*	Условие применения
Льготная	-10%	Льготные категории пассажиров: <ul style="list-style-type: none"><li>• пенсионеры;</li><li>• сотрудники силовых структур и члены их семей;</li><li>• участники ВОВ, блокадники, многодетные семьи;</li><li>• инвалиды, а также сопровождающие лица инвалидов I группы и детей-инвалидов.</li></ul> Предоставление копии подтверждающего документа обязательно.
Взрослым доп. «Люкс 2М+»	-30%	Дополнительные места взрослым в каютах «Люкс 2М+».
Взрослым верхнее место «4М»	-30%	Верхнее место взрослым в каютах «Стандарт 4М».
Детям верхнее место «4М»	-50%	Верхнее место детям до 14 лет включительно в каютах «Стандарт 4М».

## Акции

Наименование	Скидка	Условие применения
«Два плюс один!»	-100%	В каютах класса Люкс ребенок до 14 лет включительно на дополнительном месте размещается бесплатно. Подробнее - см. <a href="#">«Два плюс один»</a>

Наименование	Скидка	Условие применения
«Раннее бронирование 2026»	-6%	<p>При бронировании тура на 2026 год скидка по акции «Раннее бронирование» (при 100% оплате в указанные сроки) до:</p> <ul style="list-style-type: none"> <li>• 6% – до 28.02.2026</li> </ul> <p>* Не суммируется с другими акциями и скидками компании «Донинтурфлот».</p> <p>* Можно суммировать только с акцией «2+1» и детским тарифом.</p> <p>* Не распространяется на теплоход партнера «Иван Бунин».</p>

\* Льготные скидки не суммируются с акционными скидками.

# Маршрут и экскурсии



## День 1: Санкт-Петербург

31.07.2026, Пятница 📍 Санкт-Петербург, просп. Обуховской обороны, 195 К



**НАЧАЛО КРУИЗА**  
20:00

### Описание

Санкт-Петербург — Северная столица России, великое историко-культурное наследие которой делает ее одним из всемирно лидирующих центров культуры и туризма. Город был основан в 1703 г. первым российским императором Петром I. Исторический центр Санкт-Петербурга и дворцово-парковые ансамбли пригородов внесены в список объектов Всемирного наследия ЮНЕСКО. Санкт-Петербург по праву занимает ведущее место по несметному числу достопримечательностей, среди которых: Эрмитаж, Дворцовая площадь, башня Адмиралтейства, Исаакиевский собор, Храм Спаса на Крови, Казанский кафедральный собор, Сенатская площадь с Памятником Петру I, Смольный собор, Петропавловская крепость, Стрелка Васильевского острова, а также музеи-заповедники — Царское Село, Петергоф и Павловск, и многие другие. Важнейшей частью архитектурного облика Санкт-Петербурга являются знаменитые на весь мир разводные мосты.

## День 2: Валаам, Коневец

01.08.2026, Суббота

Валаам



**ПРИБЫТИЕ**  
08:00

**СТОЯНКА**  
5 Ч. 00 МИН.

**ОТПРАВЛЕНИЕ**  
13:00

### Описание

Остров, название которого в переводе с финского означает «высокая, горная земля», является самым крупным в составе Валаамского архипелага. Пышная растительность, а также огромная акватория Ладожского озера вокруг создают впечатление райского места. Однако при всей красоте природы на острове гостей интересует, прежде всего, его историко-культурное наследие, а именно один из древнейших мужских монастырей России — Валаамский Спасо-Преображенский монастырь, комплекс которого включает в себя храмы, скиты и часовни. Каждый год тысячи туристов и паломников посещают Валаам, чтобы приобщиться к уникальной православной культуре Русского Севера.

## Экскурсии

#### Центральная усадьба + Скиты Валаама + Скалистый берег

- При стоянке до 6 часов – включена одна экскурсия на выбор;
- При стоянке более 6 часов – две экскурсии включены в стоимость («Центральная усадьба» + одна пешеходная на выбор);
- При выборе экскурсии «Центральная усадьба» обслуживающая сторона может осуществлять трансфер на автобусе (в один конец) или на катере. Стоимость билетов на катер или трансфер на автобус оплачиваются дополнительно на борту.

• «Центральная усадьба» (продолжительность 3,5 часа). Пешеходная обзорная экскурсия по Центральной усадьбе Спасо-Преображенского Валаамского мужского монастыря начинается от Монастырской бухты к подножию горы Фавор, мимо мраморной Знаменской часовни к Святым вратам обители. Пройдя Святыми вратами, гости попадают внутрь монастырского каре, архитектурный ансамбль которого включает в себя церковь Петра и Павла, Успенскую трапезную церковь – старейшую из сохранившихся на острове, церковь иконы Божией матери «Животворящий источник», Церковь Валаамской иконы Божией матери, келейные корпуса и хозяйственные постройки. Особое место уделяется посещению Спасо-Преображенского собора, где покоятся мощи святых основателей обители преподобного Сергия и Германа Валаамских Чудотворцев. На борту катера туристы прослушают экскурсию «Острова монашеского подвига».

• «Скиты Валаама» (пешеходная, продолжительность 3,5 часа). Пешеходная экскурсия. Проходит по трем Валаамским скитам: Воскресенскому, Гефсиманскому и Коневскому. Воскресенский и Гефсиманский скиты с их своеобразным архитектурно-ландшафтным решением, образуют знаменитую «Валаамскую Палестину», расположенную в западной части о. Валаам, неподалеку от причала пассажирских теплоходов в Большой Никоновской бухте. В районе Игуменских озер и Коневского скита гостей ожидает другой уголок о. Валаам, именно здесь находилась пустынька отшельника Дамаскина – будущего знаменитого Валаамского игумена.

• «Скалистый берег» (пешеходная, продолжительность 2,5 часа). Маршрут экскурсии проходит от причала Большой Никоновской бухты, через Гефсиманский скит, на юго-запад Валаамского архипелага в район живописного залива Скалистый берег, где в 30-х годах XX века располагались финские военные укрепления, получившие название «Никоновский форт». Экскурсия знакомит гостей с историей Валаамской обители периода Советско-финской и Второй мировой войн, а также с особенностями уникальной природы Валаама, традициями ее научного изучения, положенными при игумене Дамаскине еще в середине XIX века.

Дополнительные экскурсии\* (если позволяет продолжительность стоянки; минимальное количество участников - 20 чел.):

1. Трансфер на катере или автобусе.
2. «Путешествие ребят в мир растений и зверят» – экскурсия для детей (4-10 лет) с родителями, построенная в форме простых и веселых загадок.
3. «Сундучок отца Лаврентия». Экскурсия для детей (6-12 лет) с родителями.
4. «Сокровенный Валаам» – авторская экскурсия с трансферами по удаленным скитам.

Продолжительность 3-5 часов.

**\* Выбор дополнительных экскурсий носит ознакомительный характер, точная информация о дополнительных экскурсиях в круизе будет представлена на борту теплохода.**

## Коневец



**ПРИБЫТИЕ**  
17:00

**СТОЯНКА**  
3 Ч. 00 МИН.

**ОТПРАВЛЕНИЕ**  
20:00

### Описание

Остров Коневец расположен в западной части Ладожского озера. По всей территории встречаются внушительных размеров гранитные валуны, самый крупный из которых — Конь-камень — имеет вес более 750 тонн. Леса покрывают почти 80% территории острова. На острове в течение полутора столетий существует пейзажный парк. Начинается он у гавани и простирается до ворот Коневского Рождество-Богородичного мужского монастыря (1393 г.), основанного преподобным Арсением Коневским. Особая прелесть этого места — в тиши и удалённости острова от остального мира и простоте здешней природы.

## Экскурсии

### Пешеходная экскурсия с посещением достопримечательности

Пешеходная экскурсия по острову с посещением Коневского Рождество-Богородичного мужского монастыря. Протяженность маршрута 4 км.

## День 3: Санкт-Петербург

02.08.2026, Воскресенье



**ЗАВЕРШЕНИЕ КРУИЗА**  
08:00

### Описание

Санкт-Петербург — Северная столица России, великое историко-культурное наследие которой делает ее одним из всемирно лидирующих центров культуры и туризма. Город был основан в 1703 г. первым российским императором Петром I. Исторический центр Санкт-Петербурга и дворцово-парковые ансамбли пригородов внесены в список объектов Всемирного наследия ЮНЕСКО. Санкт-Петербург по праву занимает ведущее место по несметному числу достопримечательностей, среди которых: Эрмитаж, Дворцовая площадь, башня Адмиралтейства, Исаакиевский собор, Храм Спаса на Крови, Казанский кафедральный собор, Сенатская площадь с Памятником Петру I, Смольный собор, Петропавловская крепость, Стрелка Васильевского острова, а также музеи-заповедники — Царское Село, Петергоф и Павловск, и многие другие. Важнейшей частью архитектурного облика Санкт-Петербурга являются знаменитые на весь мир разводные мосты.

## Круизная компания АО «Донинтурфлот»

Сайт: [www.doninturflot.com](http://www.doninturflot.com)

### Офисы продаж:

- Ростов-на-Дону, ул. Б. Садовая 89, оф. 310, пн-пт: 10:00-18:00, сб-вс: 10:00-16:00
- Москва, ул. Алабяна, 5, ежедневно 8:30-20:30

Тел. отдела продаж:

**8 (800) 555-05-33, +7 (499) 110-00-83**

Тел. агентского отдела:

**+7 (863) 320-10-05**

Е-mail: [info@doninturflot.com](mailto:info@doninturflot.com)

### Следите за нами в соцсетях и мессенджерах:

- <https://vk.com/doninturflot>
- <https://ok.ru/doninturflot>
- <https://dzen.ru/doninturflot>
- <https://www.youtube.com/channel/UCLr6Q6RJ95nQ9W9XOCY7APg/>
- [https://t.me/Doninturflot\\_com](https://t.me/Doninturflot_com)

### Внимание!

Представленная в документе информация актуальна на дату: 06 февраля 2026 года. Более актуальная информация всегда доступна на нашем сайте на странице круиза по ссылке:

[https://doninturflot.com/catalog/cruises-from-st\\_petersburg/2483974/](https://doninturflot.com/catalog/cruises-from-st_petersburg/2483974/)

