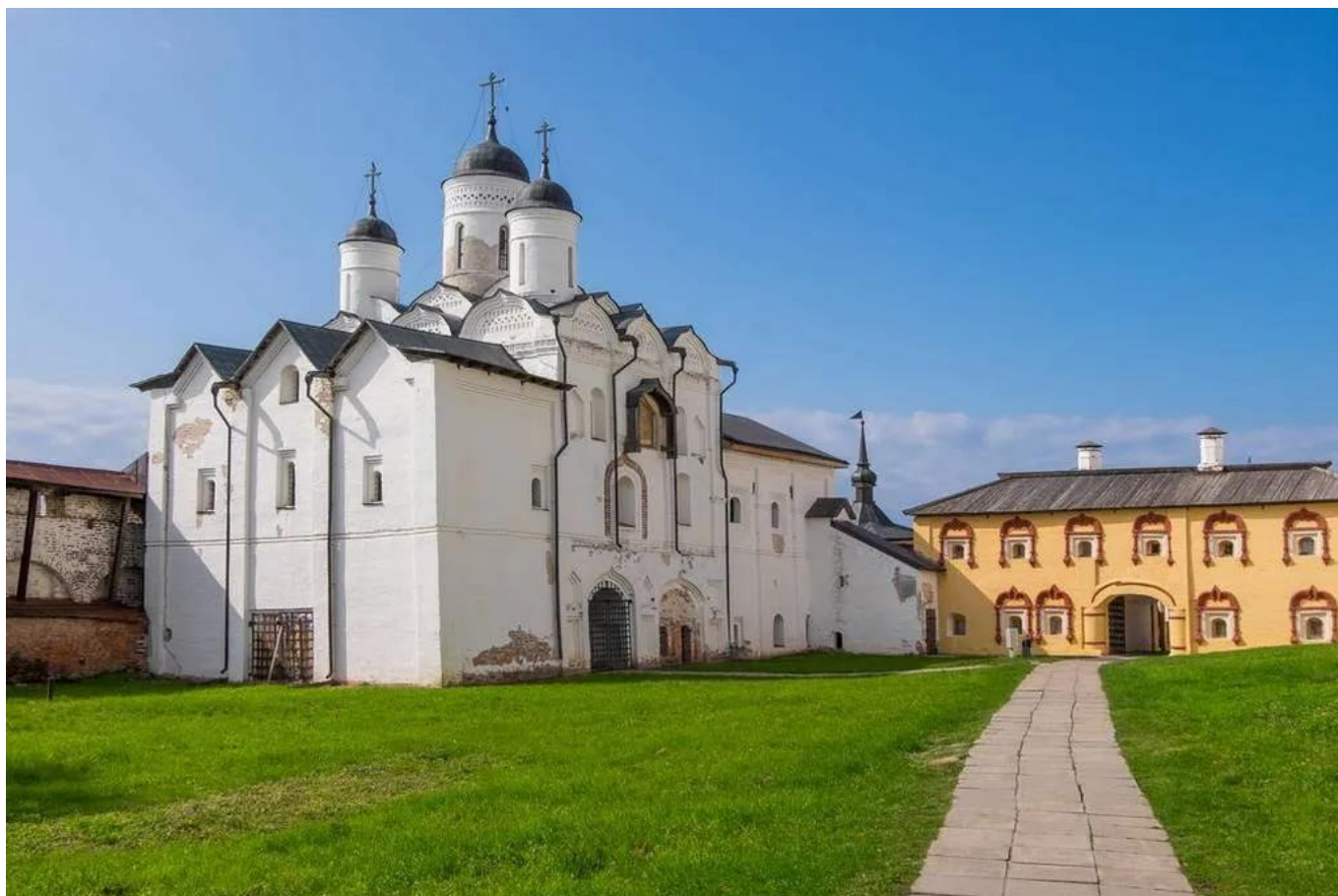


Круиз

Санкт-Петербург – Горицы – Вологда – Санкт-Петербург



Теплоход: «Волга Стар» **Комфорт**



Тематический круиз

8 дней/7 ночей, 21.07.2026 – 28.07.2026

Санкт-Петербург – Лодейное Поле – Кижы – Горицы/Вологда – Горицы – Вытегра – Валаам – Санкт-Петербург

В великолепном круизе «Кружева Русского Севера» из Санкт-Петербурга до Вологды и обратно:

- вы увидите уникальные природные ресурсы с северными ландшафтами, культурно-исторические памятники наследия Русского Севера;
- услышите колокольный перезвон в самом сердце Вологды – на Соборной горке;
- послушаете песнопения Валаамского монастыря;
- увидите фрески Дионисия в Ферапонтовом монастыре и удивитесь их красоте и поэтичности;
- прикоснетесь к одному из древних видов кружевоплетения на Руси -Вологодскому, которое считается достоянием Русского Севера;
- в Лодейнопольском Центре ремесел увидите коллекцию русских народных костюмов «Русский Север» и «Вепская ярмарка», коллекцию обереговых кукол в национальных костюмах России;
- побываете в гостях у заонежской хозяйки и почувствует вкус северной кухни в представлении мастериц

острова Кижы;

- поучаствуете на борту теплохода в мастер-классе по приготовлению карельских пирожков-калиток;
- прикоснетесь к творчеству поэтов Н. Клюева, Н. Рубцова, С. Есенина, писателей Б. Шергина и С. Писахова;
- вы почувствуете неповторимый вкус вологодского масла, меда и варенья, карельского бальзама, Валаамского монастырского сыра и кваса.

Насладитесь прекрасным путешествием по Северу России!



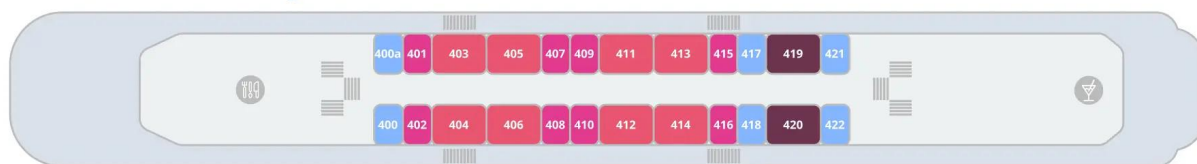
«Волга Стар» относится к типу теплоходов-пансионатов – то есть лайнеров с повышенным уровнем комфортности, подходящих для длительного размещения пассажиров. Судно было построено в Германии по 302 проекту и спущено на воду в 1983 году, а уже в 2010-2011 годах прошло полноценную реконструкцию и обновление интерьеров. Сейчас это современное круизное судно, которое принимает на своем борту как российских, так и иностранных туристов.

102 уютные каюты классов «стандарт», «стандарт премиум» и «люкс», оборудованные климат-контролем, телевизорами, радио, сейфами, бесплатным wi-fi и другими удобствами, способны принять 208 пассажиров. На борту гости могут найти два уютных ресторана, три бара, один из которых имеет панорамный обзор, сувенирный магазин, лаундж-зону для чтения, танцплощадку, салон красоты, сауну и открытый солярий, расположенный на солнечной палубе.

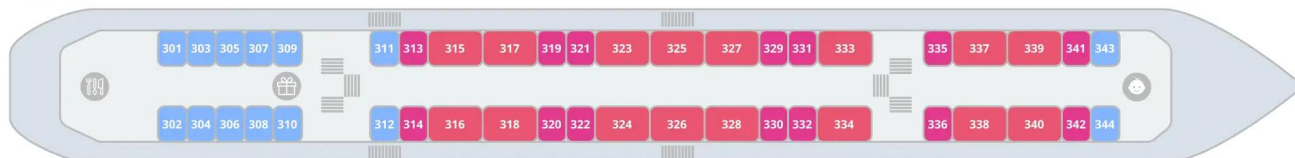
Солнечная палуба



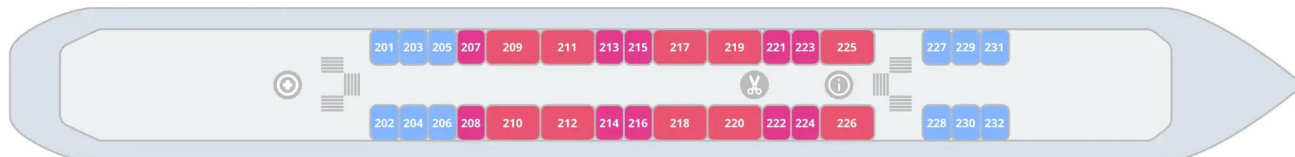
Шлюпочная палуба



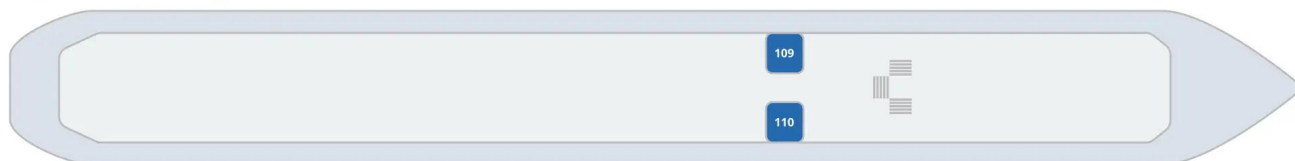
Средняя палуба



Главная палуба



Нижняя палуба



■ Стандарт двухместный
 ■ Стандарт четырехместный
 ■ Стандарт Премиум двухместный
 ■ Люкс двухместный+

■ Люкс двухкомнатный
двухместный+

● Бар
 ● Детская комната
 ● Сувениры
 ● Медпункт
 ● Ресепшен
 ● Ресторан
 ● Парикмахерская
 ● Солярий

Стандарт 2М



Уютная каюта, оснащенная всем необходимым для комфортного отдыха. Оборудована большим обзорным открывающимся окном. Рассчитана на размещение двух пассажиров.

Приблизительная площадь каюты – 8,5 м².

Каюта оборудована двумя односпальными кроватями, которые нельзя сдвинуть.

Дети от года до 2-х лет размещаются бесплатно, без предоставления места и питания; дети от 2-х до 5 лет – бесплатно, без предоставления места (с оплатой питания 3000 руб./сутки).

Оснащение каюты: кондиционер/обогреватель, телевизор, холодильник, сейф, внутренний телефон, фен, стеклянные стаканы для питья, щетка для одежды.

Оснащение ванной комнаты в каюте: душ, зеркало, 2 стакана, туалетные принадлежности (мыло, шампунь, гель для душа, туалетная бумага), комплект полотенец (полотенце банное большое, полотенце для рук среднее).

Сервис в каюте

- Доступ к Wifi с ограничением трафика.
- Бутилированная вода в каюту (0,5 л./чел.), единовременно, в день заезда.
- Питьевая вода в свободном доступе (кулер).
- Уборка каюты – 1 раз в день, в утреннее время.
- Смена постельного белья – 1 раз в 7 дней (в рамках круиза длиннее 7 дней).
- Смена полотенец – 1 раз в 3 дня.

Размещение

- Дети от 1 года до 2 лет без места и питания – бесплатно.
- Дети от 2 до 5 лет без места – бесплатно, с обязательной оплатой питания 3000 р. в сутки.

Каюты с дисконтом:

- 231, 232 – окна кают перекрыты внешним трапом, практически наполовину;
- 227, 228, 229, 230 – повышенная слышимость (гул) в каюте во время работы подруливающего устройства при прохождении шлюзов и при швартовке к причальной стенке.

Стандарт Премиум 2М



Уютная каюта, оснащенная всем необходимым для комфортного отдыха. Оборудована большим обзорным открывающимся окном. Рассчитана на размещение двух пассажиров.

Приблизительная площадь каюты – 9,5 м².

Каюта оборудована двумя односпальными кроватями, которые нельзя сдвинуть.

Дети от года до 2-х лет размещаются бесплатно, без предоставления места и питания; дети от 2-х до 5 лет – бесплатно, без предоставления места (с оплатой питания 3000 руб./сутки).

Оснащение каюты: кондиционер/обогреватель, холодильник, телевизор, сейф, внутренний телефон, фен, стеклянные стаканы для питья, щетка для одежды.

Оснащение ванной комнаты в каюте: душ, зеркало, 2 стакана, туалетные принадлежности (мыло, шампунь, гель для душа, туалетная бумага), комплект полотенец (полотенце банное большое, полотенце для рук среднее).

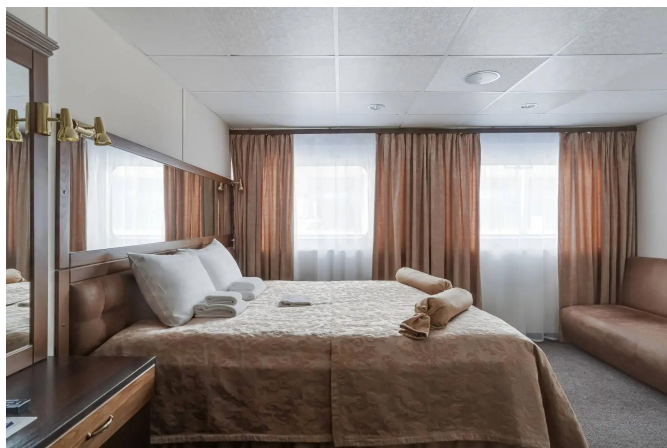
Сервис в каюте

- Доступ к Wifi с ограничением трафика.
- Бутилированная вода в каюту (0,5 л./чел.), единоразово, в день заезда.
- Питьевая вода в свободном доступе (кулер).
- Уборка каюты – 1 раз в день, в утреннее время.
- Смена постельного белья – 1 раз в 7 дней (в рамках круиза длиннее 7 дней).
- Смена полотенец – 1 раз в 3 дня.

Размещение

- Дети от 1 года до 2 лет без места и питания – бесплатно.
- Дети от 2 до 5 лет без места – бесплатно, с обязательной оплатой питания 3000 р. в сутки.

Люкс 2М+



Просторная каюта, оснащенная всем необходимым для комфортного отдыха. Оборудована двумя большими обзорными открывающимися окнами. Рассчитана на размещение двух пассажиров. Дети до 14 лет включительно бесплатно (с оплатой питания 3000 руб. в сутки).

Есть возможность размещения третьего пассажира на дополнительном месте (ребёнок до 14 лет с оплатой питания 3000 руб. в сутки или взрослый пассажир со скидкой 30% от базовой стоимости). Дополнительное место – диван.

Приблизительная площадь каюты – 18,5 м².

Каюта оборудована двуспальной кроватью (1600x2000 мм), которую при желании можно раздвинуть, и диваном.

Максимальное количество туристов в каюте – 3 пассажира.

Оснащение каюты: кондиционер/обогреватель, телевизор, сейф, внутренний телефон, фен, холодильник, набор посуды (тарелки, вилки, ножи, стаканы для воды), щетка для одежды, тапочки.

Оснащение ванной комнаты в каюте: душ, зеркало, 2 стакана, туалетные принадлежности (мыло, шампунь, гель для душа, туалетная бумага), комплект полотенец (полотенце банное большое, полотенце для рук среднее).

Сервис в каюте

- Доступ к Wifi с ограничением трафика.
- Бутилированная вода в каюту (0,5 л./чел.), единоразово, в день заезда, только на 2 основных места.
- Питьевая вода в свободном доступе (кулер).
- Один бесплатный кофе в баре в день на пассажира на основное место (может быть заменен на чай).
- Уборка каюты – 1 раз в день, в утреннее время.
- Смена постельного белья – 1 раз в 7 дней (в рамках круиза длиннее 7 дней).
- Смена полотенец – 1 раз в 3 дня.

Размещение

- Есть возможность размещения третьего пассажира на дополнительном месте (ребёнок до 14 лет включительно с оплатой питания 3000 руб. в сутки).

Люкс двухкомнатный 2М+



Просторная двухкомнатная каюта, оснащенная всем необходимым для комфортного отдыха. Оборудована большими обзорными открывающимися окнами. Рассчитана на размещение двух пассажиров. Дети до 14 лет включительно бесплатно (с оплатой питания 3000 руб. в сутки).

Есть возможность размещения третьего пассажира на дополнительном месте (ребёнок до 14 лет с оплатой питания 3000 руб. в сутки или взрослый пассажир со скидкой 30% от базовой стоимости). Дополнительное место – диван.

Приблизительная площадь каюты – 26 м².

Каюта оборудована двуспальной кроватью (1600x2000 мм), которую нельзя раздвинуть, и диваном.

Оснащение каюты: кондиционер/обогреватель, телевизор, сейф, внутренний телефон, фен, холодильник, капсульная кофе-машина (по одной капсуле кофе ежедневно на основное место), набор посуды (тарелки, вилки, ножи, стаканы для воды, чайная пара, бокалы для вина), салфетки в коробке, халат банный, щетка для одежды, тапочки, блокнот и ручка фирменные.

Оснащение ванной комнаты в каюте: ванна, зеркало, 2 стакана, туалетные принадлежности (мыло, шампунь, гель для душа, туалетная бумага), комплект полотенец (полотенце банное большое, полотенце для рук среднее, полотенце для ног).

Сервис в каюте

- Доступ к Wifi без ограничения трафика.
- Бутилированная вода в каюту (0,5 л./чел.), единоразово, в день заезда, только на 2 основных места.
- Питьевая вода в свободном доступе (кулер).
- Уборка каюты – 1 раз в день, в утреннее время.
- Смена постельного белья – 1 раз в 7 дней (в рамках круиза длиннее 7 дней).
- Смена полотенец – 1 раз в 3 дня.

Размещение

- Есть возможность размещения третьего пассажира на дополнительном месте (ребёнок до 14 лет включительно с оплатой питания 3000 руб. в сутки).

Стандарт 4М



Просторная двухъярусная каюта, оборудованная иллюминаторами (нельзя открыть). Рассчитана на размещение до четырех пассажиров.

Приблизительная площадь каюты – 12 м².

Каюта оборудована четырьмя односпальными кроватями (две внизу, две на верхнем ярусе).

Дети от года до 2-х лет размещаются бесплатно, без предоставления места и питания; дети от 2-х до 5 лет – бесплатно, без предоставления места (с оплатой питания 3000 руб./сутки).

Оснащение каюты: кондиционер/обогреватель, телевизор, холодильник, сейф, внутренний телефон, фен, стеклянные стаканы для питья, щетка для одежды.

Оснащение ванной комнаты в каюте: душ, зеркало, 2 стакана, туалетные принадлежности (мыло, шампунь, гель для душа, туалетная бумага), комплект полотенец (полотенце банное большое, полотенце для рук среднее).

Сервис в каюте

- Доступ к Wifi с ограничением трафика.
- Бутилированная вода в каюту (0,5 л./чел.), единоразово, в день заезда.
- Питьевая вода в свободном доступе (кулер).
- Уборка каюты – 1 раз в день, в утреннее время.
- Смена постельного белья – 1 раз в 7 дней (в рамках круиза длиннее 7 дней).
- Смена полотенец – 1 раз в 3 дня.

Размещение

- Дети от 1 года до 2 лет без места и питания – бесплатно.
- Дети от 2 до 5 лет без места – бесплатно, с обязательной оплатой питания 3000 р. в сутки.



Трёхразовое сбалансированное питание в ресторане с возможностью выбора вегетарианских и низкокалорийных блюд.

Завтрак - шведский стол, обед и ужин - выборное меню.

Выборное меню: салат, первое горячее, основное горячее, десерт - два варианта блюд.

На ужин в качестве первого горячего блюда - легкий бульон.

Чай, кофе, вода (кулер) - без ограничений.

Детское меню - на обед, ужин.

Включены в стоимость круиза

Размещение в каюте выбранной категории

- Уборка каюты – 1 раз в день, в утреннее время
- Смена постельного белья – 1 раз в 7 дней (в рамках круиза длиннее 7 дней)
- Смена полотенец – 1 раз в 3 дня
- Бутилированная вода в каюту (0,5 л/чел.), единоразово, в день заезда

Оздоровительная программа

- Фитнес-программы различной степени интенсивности, рассчитанные на любой уровень подготовки: утренняя зарядка, оздоровительная гимнастика, детская зарядка
- Фиточай (количество порций зависит от продолжительности рейса)
- Кислородный коктейль (количество порций зависит от продолжительности рейса)
- Спортивные тренажеры

Трёхразовое сбалансированное питание в ресторане

С возможностью выбора вегетарианских и низкокалорийных блюд (завтрак – шведский стол, обед и ужин – выборное меню)

- Выборное меню: салат, первое горячее, основное горячее, десерт - два варианта блюд
- На ужин в качестве первого горячего блюда – легкий бульон
- Бесплатный свежесваренный кофе для ранних «пташек» за час до завтрака
- Чай, кофе, вода (кулер) – без ограничений во время приема пищи
- Детское меню – на обед, ужин

Доступ в интернет по Wi-Fi на борту (при наличии технической возможности)

Экскурсии по маршруту, входящие в основной пакет

Анимационная программа

- Настольные и командные игры
- Интерактивные шоу-программы
- Тематические мастер-классы
- Танцевальные уроки
- Концерты и музыкальные вечера
- Творческие встречи
- Беседы и лекции
- Фильмы и мультфильмы
- Радиопередачи
- Детская анимация

За дополнительную плату

- На борту теплохода можно приобрести дополнительные экскурсии в городах по маршруту, а также в портах прибытия. Все возможные программы будут предложены круиз-директором.
- Сауна
- Обслуживание клиентов в медицинском пункте теплохода осуществляется на платной основе. Медицинское обслуживание клиентов на теплоходах круизной компании «Донинтурфлот» осуществляет московская медицинская компания «Миссадена» на основе двухстороннего договора на предоставление медицинских услуг. При наличии у пассажира/пациента полиса Тревел-страховки или ДМС-страховки, пассажир/пациент имеет право компенсировать потраченные на медицинское обслуживание средства в полном объеме, предоставив в свою страховую компанию необходимые

справки и чеки, выданные судовым доктором. Неотложная помощь при состояниях, угрожающих жизни пассажира, осуществляется бесплатно.

- Прачечная
- Бар

Тарифы

Наименование	Скидка/ Наценка	Условие применения	
Взрослый	0%	Пассажиры старше 15 лет.	
Детский	-15%	Дети до 14 лет включительно .	
Младенцам	-15%	Дети от 2 до 5 лет на основных местах.	
	-100%	Дети от 1 до 2 лет без места и без питания, дети от 2 до 4 лет включительно без места с оплатой питания.	
	Одноместное размещение	+70%	Доплата за основное место в двухместных каютах.

Льготные скидки

Наименование	Скидка*	Условие применения
Льготная	-10%	<p>Льготные категории пассажиров:</p> <ul style="list-style-type: none"> • пенсионеры; • сотрудники силовых структур и члены их семей; • участники ВОВ, блокадники, многодетные семьи; • инвалиды, а также сопровождающие лица инвалидов I группы и детей-инвалидов. <p>Предоставление копии подтверждающего документа обязательно.</p>
Взрослым доп. «Люкс 2М+»	-30%	Дополнительные места взрослым в каютах «Люкс 2М+».
Взрослым верхнее место «4М»	-30%	Верхнее место взрослым в каютах «Стандарт 4М».
Детям верхнее место «4М»	-50%	Верхнее место детям до 14 лет включительно в каютах «Стандарт 4М».

Акции

Наименование	Скидка	Условие применения
«Два плюс один!»	-100%	<p>В каютах класса Люкс ребенок до 14 лет включительно на дополнительном месте размещается бесплатно.</p> <p>Подробнее - см. «Два плюс один»</p>

Наименование	Скидка	Условие применения
«Раннее бронирование 2026»	-6%	<p>При бронировании тура на 2026 год скидка по акции «Раннее бронирование» (при 100% оплате в указанные сроки) до:</p> <ul style="list-style-type: none"> • 6% – до 28.02.2026 <p>* Не суммируется с другими акциями и скидками компании «Донинтурфлот».</p> <p>* Можно суммировать только с акцией «2+1» и детским тарифом.</p> <p>* Не распространяется на теплоход партнера «Иван Бунин».</p>

* Льготные скидки не суммируются с акционными скидками.

Маршрут и экскурсии



День 1: Санкт-Петербург

21.07.2026, Вторник 📍 Санкт-Петербург, просп. Обуховской обороны, 195 К



НАЧАЛО КРУИЗА
19:00

Описание

Санкт-Петербург — Северная столица России, великое историко-культурное наследие которой делает ее одним из всемирно лидирующих центров культуры и туризма. Город был основан в 1703 г. первым российским императором Петром I. Исторический центр Санкт-Петербурга и дворцово-парковые ансамбли пригородов внесены в список объектов Всемирного наследия ЮНЕСКО. Санкт-Петербург по праву занимает ведущее место по несметному числу достопримечательностей, среди которых: Эрмитаж, Дворцовая площадь, башня Адмиралтейства, Исаакиевский собор, Храм Спаса на Крови, Казанский кафедральный собор, Сенатская площадь с Памятником Петру I, Смольный собор, Петропавловская крепость, Стрелка Васильевского острова, а также музеи-заповедники — Царское Село, Петергоф и Павловск, и многие другие. Важнейшей частью архитектурного облика Санкт-Петербурга являются знаменитые на весь мир разводные мосты.

День 2: Лодейное Поле

22.07.2026, Среда



ПРИБЫТИЕ
10:00

СТОЯНКА
4 Ч. 00 МИН.

ОТПРАВЛЕНИЕ
14:00

Описание

Лодейное поле — город в Ленинградской области, расположенный на левом берегу реки Свирь, появился по указу Петра I в 1702 г. Лодейное поле — «колыбель Балтийского флота». Именно с Олонецких верфей отправился покорять просторы Балтики первенец российского Балтийского флота, 28-пушечный фрегат «Штандарт». Со стапелей Олонецкой верфи сошло свыше 400 парусных и гребных судов. В более чем 20 км от города находится действующий Свято-Троицкий Александра Свирского мужской монастырь (1484 г.), а на реке Ояти — Введено-Оятский женский монастырь (не позднее XIV—XV вв.). Сегодня Лодейное поле один из привлекательных туристических объектов по пути следования круизных теплоходов.

Экскурсии

Удивительное преображение города-колыбели Балтийского флота

«Удивительное преображение города-колыбели Балтийского флота» (пешеходная, продолжительность 1 час, входит в стоимость тура).

Экскурсия будет проходить в неспешном темпе по экологической тропе вдоль реки Свирь, начиная от причала и заканчивая в сквере корабелов. Здесь вы увидите впечатляющий макет фрегата «Штандарт» и узнаете, что здесь строились не только военные корабли, но и знаменитые суда «Мирный» и «Восток», на которых мореплаватели совершали кругосветные путешествия. Посещение сквера корабелов станет особым моментом экскурсии, включая осмотр памятных знаков и фотозону, где вы увидите памятник спуску фрегата «Штандарт», место, где стоял дом Петра I, а также памятный знак в честь открытия Антарктиды. В рамках экскурсии также запланировано посещение Братского кладбища, где вы увидите стелу войскам Карельского фронта, Вечный огонь, памятные знаки погибшим великой Отечественной войны, аллею славы и многое другое. Самостоятельное возвращение на борт.

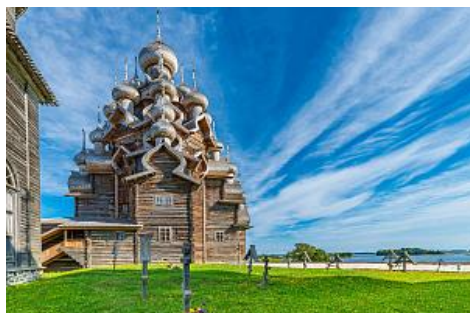
Дополнительные экскурсии* (если позволяет продолжительность стоянки; минимальное количество участников - 20 чел.):

1. «Жемчужина Олонецкой земли». Автобусная экскурсия в Свято-Троицкий Александра Свирского мужской монастырь. Пешеходная экскурсия по территории монастыря. Основные объекты показа: Преображенский собор (1641-1644 гг), Троицкий собор (1695-1697 гг) Продолжительность 3-3,5 часа.
2. «Священный источник земли Оятской». Автобусная экскурсия в Введено-Островский Оятский женский монастырь. Программа включает пешеходную экскурсию по территории монастыря, где вы сможете посетить следующие объекты: Введенский собор XV века (до 1764 года), колокольня, а также святой источник Иконы Божьей Матери «Живоначальный Источник» с чудодейственной йодисто-радоновой водой. Продолжительность 3,5 часа.

*** Выбор дополнительных экскурсий носит ознакомительный характер, точная информация о дополнительных экскурсиях в круизе будет представлена на борту теплохода.**

День 3: Киж

23.07.2026, Четверг



Описание

Киж — самый сказочный и необычный остров Русского Севера, расположенный в одном из самых больших озер Европы — Онежском озере — в 68 км от Петрозаводска, столицы Карелии. На одноименном острове и прилегающих к нему островах расположен Государственный историко-архитектурный и этнографический музей-заповедник «Киж», коллекция которого включает часовни, крестьянские дома, множество хозяйственных построек (амбаров, риг, бань) и другие строения. Основа музея-заповедника — всемирно известный архитектурный ансамбль «Кижского погоста» — включен в список Всемирного наследия ЮНЕСКО. Сердцем архитектурного ансамбля является грандиозная и величественная 22-главая церковь Преображения Господня, построенная, согласно легенде, без единого гвоздя местным зодчим Нестором в 1714 г. Согласно легенде, после постройки Нестор выбросил свой топор в воды Онежского озера и сказал: «Такой церкви никогда раньше не было и после больше не будет!»

ПРИБЫТИЕ
08:00

СТОЯНКА
4 Ч. 00 МИН.

ОТПРАВЛЕНИЕ
12:00

Экскурсии

Шедевры острова Киж+Деревни острова Киж

Пешеходная экскурсия (продолжительность 2 часа 30 минут, в стоимость тура входит одна экскурсия на выбор):

- «Шедевры острова Киж». Пешеходная экскурсия с осмотром основных объектов музея. Включает: Знакомство с архитектурным ансамблем Кижского погоста, церковью Воскрешения Лазаря, посещение традиционной крестьянской усадьбы; в летнем сезоне: общение с мастерами ожившей экспозиции, колокольные звоны. Экскурсия рекомендуется туристам, посещающим остров Киж в первый раз.
- «Деревни острова Киж» Пешеходная экскурсия рекомендуется посетителям, повторно приезжающим на о. Киж. Включает осмотр основных объектов музея: Деревня Ямка - посещение дома Березкиной - Часовня Спаса Нерукотворного из деревни Вигово - деревня Васильево (по технической возможности) - Часовня Успения Богородицы (по технической возможности).

Дополнительные экскурсии* (если позволяет продолжительность стоянки; минимальное количество участников - 20 чел.):

1. «Церковь Преображения Господня» (продолжительность 45 мин). Посещение церкви Преображения Господня с экскурсией.
2. Тематическая экскурсия «Деревня Ямка» (продолжительность 90 мин). Пешая экскурсия в историческую деревню Ямка в центральной части о. Киж.
3. «Вокруг острова Киж» (продолжительность 1 час). Водная прогулка на катере с путевой экскурсией на аудионосителе. Осмотр достопримечательностей острова с воды.

*** Выбор дополнительных экскурсий носит ознакомительный характер, точная информация о дополнительных экскурсиях в круизе будет представлена на борту теплохода.**

День 4: Горицы

24.07.2026, Пятница



ПРИБЫТИЕ
14:00

СТОЯНКА
10 Ч. 00 МИН.

ОТПРАВЛЕНИЕ
НА СЛЕДУЮЩИЙ ДЕНЬ

Описание

С открытием Волго-Балтийского канала это место стало известно тысячам людей благодаря ансамблю Горицкого Воскресенского женского монастыря (1544 г.). В небольшом селе Горицы, расположенном на берегу Шексны в 8 км от города Кириллов, находится речная пристань, откуда начинается автобусная экскурсия в Кирилло-Белозерский мужской монастырь (1397 г.). Путь к главной достопримечательности г. Кириллов пролегает через уникальный национальный парк «Русский Север». На его территории находится гора Маура, на вершине которой лежит огромный камень. По легенде, углубление на этом камне — отпечаток ступни прп. Кирилла Белозерского, основателя обители. Монастырь посещали русские цари и знатные бояре с богатыми подарками. Именно сюда приезжал отец Ивана Грозного молиться о наследнике.

Экскурсии

Автобусная экскурсия

Автобусная экскурсия в Вологду «В город восьми веков»

Во время переезда в областной центр туристам предлагается подробная путевая информация, дающая полное представление о Вологодском регионе: географическое положение, основные и значимые события из истории, культурное наследие области, знаменитые вологжане, традиции и обычаи и т.д. Переезд составляет около 2 час.

Программа в Вологде:

- Обзорная пешеходная экскурсия охватывает исторический центр Вологды.
- Вологда – кружевная столица России. Это город с уникальными традициями деревянного зодчества, кружевоплетения, храмовой архитектуры и иконописи.
- Туристы за время прогулки увидят панорамы города разных эпох: времен Ивана Грозного, дореволюционной и советской России, а также сделают яркие памятные фото. По пути будут несколько арт-объектов, отражающих особенности древнего города.
- Увлекательная экскурсия «7 чудес Вологодского Кремля» даёт посетителям возможность познакомиться с самыми значительными памятниками архитектуры и раритетными экспонатами музея-заповедника, шедеврами живописи и удивительными историческими памятниками из коллекций музея: колокольня, чудотворная икона «Богоматерь Умиление» (Подкубенская), Юго-западная башня Кремля с удивительной акустикой, палаты Иосифа Золотого, Крестовая палата.
- В Музее Кружева посетители знакомятся с историей появления и развития вологодского кружевоплетения, осмотрят выставочные залы музея, где представлено более 500 кружевных экспонатов.

День 5: Горницы

25.07.2026, Суббота



СТОЯНКА
15 Ч. 30 МИН.

ОТПРАВЛЕНИЕ
15:30

Описание

С открытием Волго-Балтийского канала это место стало известно тысячам людей благодаря ансамблю Горницкого Воскресенского женского монастыря (1544 г.). В небольшом селе Горницы, расположенном на берегу Шексны в 8 км от города Кириллов, находится речная пристань, откуда начинается автобусная экскурсия в Кирилло-Белозерский мужской монастырь (1397 г.). Путь к главной достопримечательности г. Кириллов протекает через уникальный национальный парк «Русский Север». На его территории находится гора Маура, на вершине которой лежит огромный камень. По легенде, углубление на этом камне — отпечаток ступни прп. Кирилла Белозерского, основателя обители. Монастырь посещали русские цари и знатные бояре с богатыми подарками. Именно сюда приезжал отец Ивана Грозного молиться о наследнике.

Экскурсии

Кирилло-Белозерский монастырь + Страницы истории провинциального города

Авто-пешеходная экскурсия, одна программа на выбор (продолжительность 2 часа).

Обзорная экскурсия по территории Кирилло-Белозерского монастыря с посещением Трапезной палаты (экспозиция «История Кирилло-Белозерского монастыря»).

Кирилло-Белозерский монастырь – это один из крупнейших монастырей России, центр духовной жизни Русского Севера. Стены Кирилло-Белозерского монастыря окружают довольно обширную территорию и превращают обитель в огромную неприступную крепость. До наших дней сохранилось более 40 архитектурных сооружений, в том числе - 11 храмов. В ходе экскурсии туристы знакомятся с историей монастыря и архитектурными памятниками XV - XVII веков.

В экскурсию входит посещение экспозиций в Трапезной палате. Кирилло-Белозерский музей-заповедник хранит уникальные памятники, связанные с именем преподобного Кирилла. Шуба, клобук, кожаный пояс, ковш в футляре и вериги, датированные XIV - XV веками – всё это по преданию принадлежало основателю монастыря. Все реликвии имеют исключительную историческую ценность как материальное свидетельство повседневной жизни великого подвижника и представлены в музейной экспозиции.

Отдельные комплексы экспозиции посвящены монастырскому хозяйству, послушаниям и отражают занятия иноков, их деятельность не только внутри обители, но и за пределами монастырских стен. В витринах экспозиции можно увидеть вклады великих князей и царствующих особ, а также экспонаты, которые знакомят посетителей с историей Нило-Сорской пустыни, Кирилло-Новоезерского и Горницкого монастырей.

Обзорная экскурсия по г. Кириллову «Страницы истории провинциального города» с посещением Народного дома (Музея Е.Н. Преображенского).

На примере маленького провинциального города раскрываются значимые события из истории страны с 14 по 21 вв.: основание монастырей; возникновение и развитие первых поселений на Русском Севере; первые указы о градостроительстве уездных городов; революция 1917 года и Великая Отечественная война, а также то, чем живёт город сегодня.

Во время пешеходной экскурсии по городу Кириллову, основанному в 1776 году по указу Екатерины II, туристы знакомятся с его историей, промыслами и ремёслами 18 - 19 вв., архитектурной застройкой центральной части этого же периода и особенностями провинциального быта в прошлом и настоящем. Особый облик городу придают хорошо сохранившиеся купеческие дома 19-го - 20-го вв., Казанский собор, небольшие парки и другие памятные места.

В экскурсию входит посещение экспозиционно-выставочного комплекса «Народный дом»: Музей Евгения Преображенского.

Музей Евгения Преображенского – совместный проект Кирилло-Белозерского музея-заповедника и Российского военно-исторического общества. Выставка посвящена советской авиации времён Великой Отечественной войны, а также лётчикам – уроженцам Кирилловского района, участникам войны, конструкторам авиационной техники и авиационного вооружения. Основная экспозиция рассказывает о жизни выдающегося лётчика, родившегося и выросшего на Кирилловской земле, Евгения Николаевича Преображенского. Его имя известно далеко за пределами Вологодской области.

В ходе экскурсии туристы посещают лавку «С Мишкой», чтобы продегустировать местную продукцию (зефир, мармелад, пряники, лимонад и т.д.).

Дополнительные экскурсии* (если позволяет продолжительность стоянки; минимальное количество участников - 20 чел.):

1. Архитектурный ансамбль Кирилло-Белозерского монастыря. Посещение территории ансамбля Кирилло-Белозерского монастыря, Успенского собора и Трапезной палаты.

2. Музей фресок Дионисия. Посещение территории ансамбля Ферапонтова монастыря, Собора Рождества Богородицы и церкви Мартиниана.

* Выбор дополнительных экскурсий носит ознакомительный характер, точная информация о дополнительных экскурсиях в круизе будет представлена на борту теплохода.

День 6: Вытегра

26.07.2026, Воскресенье



ПРИБЫТИЕ
08:30

СТОЯНКА
4 Ч. 00 МИН.

ОТПРАВЛЕНИЕ
12:30

Описание

Вытегра – один из старинных северных городов России и самый северный город Вологодской области. Расположен на холмистых берегах одноименной реки, в 16 км от ее впадения в Онежское озеро, на Волго-Балтийском водном пути. Река Вытегра судоходна, по ней пролегает популярный круизный маршрут, и многие туристы осматривают город уже во время путешествия по воде. Вытегорская местность богата на интересные природные и архитектурные достопримечательности. Вытегра входит в число российских городов, обладающих особо ценным историческим наследием. Целый ряд памятников архитектуры принят под государственную охрану. Гостям города будет интересно увидеть Сретенскую церковь, Воскресенский собор, Часовню Св. Исаакия Далматского, посетить Дом-музей поэта Н.А. Клюева, Музей «Водные пути Севера», Музей «Подводная лодка Б-440» (Музей боевой славы моряков), а также Музей истории спасательного дела «Наследие времен» и Краеведческий музей. Примечательным объектом современной архитектуры является строение, расположившееся на историческом месте – Вянгинской пристани. Это четырехэтажная башня-маяк, внутри которого находится отель «Wardencllyffe Volgo-Balt». По задумке создателей в облике гостиничного комплекса воплощена знаменитая башня Никола Тесла. Природные достопримечательности Вытегры и окрестностей включают Андомский геологический разрез (Андома-гора), ландшафтный заказник «Янсорский» и знаменитые Карстовые озера. Вытегру называют «портом пяти морей», поскольку город находится на главной водной магистрали Северо-Запада России – Волго-Балтийском водном пути, объединяющем в единую систему воды Балтийского, Белого, Каспийского, Азовского и Черного морей.

Экскурсии

Обзорная экскурсия

Обзорная экскурсия по г. Вытегра «Город на озерной реке». Туристы познакомятся с прошлым и настоящим небольшого провинциального города с его 200-летней историей, посетят музейную экспозицию «Подводная лодка Б-440».

День 7: Валаам

27.07.2026, Понедельник



Описание

Остров, название которого в переводе с финского означает «высокая, горная земля», является самым крупным в составе Валаамского архипелага. Пышная растительность, а также огромная акватория Ладожского озера вокруг создают впечатление райского места. Однако при всей красоте природы на острове гостей интересует, прежде всего, его историко-культурное наследие, а именно один из древнейших мужских монастырей России — Валаамский Спасо-Преображенский монастырь, комплекс которого включает в себя храмы, скиты и часовни. Каждый год тысячи туристов и паломников посещают Валаам, чтобы приобщиться к уникальной православной культуре Русского Севера.

ПРИБЫТИЕ
14:30

СТОЯНКА
6 Ч. 00 МИН.

ОТПРАВЛЕНИЕ
20:30

Экскурсии

Центральная усадьба + Скиты Валаама + Скалистый берег

- При стоянке до 6 часов – включена одна экскурсия на выбор;
- При стоянке более 6 часов – две экскурсии включены в стоимость («Центральная усадьба» + одна пешеходная на выбор);
- При выборе экскурсии «Центральная усадьба» обслуживающая сторона может осуществлять трансфер на автобусе (в один конец) или на катере. Стоимость билетов на катер или трансфер на автобус оплачиваются дополнительно на борту.

• «Центральная усадьба» (продолжительность 3,5 часа). Пешеходная обзорная экскурсия по Центральной усадьбе Спасо-Преображенского Валаамского мужского монастыря начинается от Монастырской бухты к подножию горы Фавор, мимо мраморной Знаменской часовни к Святым вратам обители. Пройдя Святыми вратами, гости попадают внутрь монастырского каре, архитектурный ансамбль которого включает в себя церковь Петра и Павла, Успенскую трапезную церковь – старейшую из сохранившихся на острове, церковь иконы Божией матери «Животворящий источник», Церковь Валаамской иконы Божией матери, келейные корпуса и хозяйственные постройки. Особое место уделяется посещению Спасо-Преображенского собора, где покоятся мощи святых основателей обители преподобного Сергия и Германа Валаамских Чудотворцев. На борту катера туристы прослушают экскурсию «Острова монашеского подвига».

• «Скиты Валаама» (пешеходная, продолжительность 3,5 часа). Пешеходная экскурсия. Проходит по трем Валаамским скитам: Воскресенскому, Гефсиманскому и Коневскому. Воскресенский и Гефсиманский скиты с их своеобразным архитектурно-ландшафтным решением, образуют знаменитую «Валаамскую Палестину», расположенную в западной части о. Валаам, неподалеку от причала пассажирских теплоходов в Большой Никоновской бухте. В районе Игуменского озера и Коневского скита гостей ожидает другой уголок о. Валаам, именно здесь находилась пустынька отшельника Дамаскина – будущего знаменитого Валаамского игумена.

• «Скалистый берег» (пешеходная, продолжительность 2,5 часа). Маршрут экскурсии проходит от причала Большой Никоновской бухты, через Гефсиманский скит, на юго-запад Валаамского архипелага в район живописного залива Скалистый берег, где в 30-х годах XX века располагались финские военные укрепления, получившие название «Никоновский форт». Экскурсия знакомит гостей с историей Валаамской обители периода Советско-финской и Второй мировой войн, а также с особенностями уникальной природы Валаама, традициями ее научного изучения, положенными при игумене Дамаскине еще в середине XIX века.

Дополнительные экскурсии* (если позволяет продолжительность стоянки; минимальное количество участников - 20 чел.):

1. Трансфер на катере или автобусе.
2. «Путешествие ребят в мир растений и зверят» – экскурсия для детей (4-10 лет) с родителями, построенная в форме простых и веселых загадок.
3. «Сундучок отца Лаврентия». Экскурсия для детей (6-12 лет) с родителями.
4. «Сокровенный Валаам» – авторская экскурсия с трансферами по удаленным скитам. Продолжительность 3-5 часов.

* Выбор дополнительных экскурсий носит ознакомительный характер, точная информация о дополнительных экскурсиях в круизе будет представлена на борту теплохода.

День 8: Санкт-Петербург

28.07.2026, Вторник



ЗАВЕРШЕНИЕ КРУИЗА
08:00

Описание

Санкт-Петербург — Северная столица России, великое историко-культурное наследие которой делает ее одним из всемирно лидирующих центров культуры и туризма. Город был основан в 1703 г. первым российским императором Петром I. Исторический центр Санкт-Петербурга и дворцово-парковые ансамбли пригородов внесены в список объектов Всемирного наследия ЮНЕСКО. Санкт-Петербург по праву занимает ведущее место по несметному числу достопримечательностей, среди которых: Эрмитаж, Дворцовая площадь, башня Адмиралтейства, Исаакиевский собор, Храм Спаса на Крови, Казанский кафедральный собор, Сенатская площадь с Памятником Петру I, Смольный собор, Петропавловская крепость, Стрелка Васильевского острова, а также музеи-заповедники — Царское Село, Петергоф и Павловск, и многие другие. Важнейшей частью архитектурного облика Санкт-Петербурга являются знаменитые на весь мир разводные мосты.

Круизная компания АО «Донинтурфлот»

Сайт: www.doninturflot.com

Офисы продаж:

- Ростов-на-Дону, ул. Б. Садовая 89, оф. 310, пн-пт: 10:00-18:00, сб-вс: 10:00-16:00
- Москва, ул. Алабяна, 5, ежедневно 8:30-20:30

Тел. отдела продаж:

8 (800) 555-05-33, +7 (499) 110-00-83

Тел. агентского отдела:

+7 (863) 320-10-05

Е-mail: info@doninturflot.com

Следите за нами в соцсетях и мессенджерах:

- <https://vk.com/doninturflot>
- <https://ok.ru/doninturflot>
- <https://dzen.ru/doninturflot>
- <https://www.youtube.com/channel/UCLr6Q6RJ95nQ9W9XOCY7APg/>
- https://t.me/Doninturflot_com

Внимание!

Представленная в документе информация актуальна на дату: 09 февраля 2026 года. Более актуальная информация всегда доступна на нашем сайте на странице круиза по ссылке:

https://doninturflot.com/catalog/cruises-from-st_petersburg/2483969/

