

Круиз

Санкт-Петербург – Кижы – Санкт-Петербург



Теплоход: «Игорь Стравинский» **Премиум**



6 дней/5 ночей, 20.06.2026 – 25.06.2026

Санкт-Петербург/Ореховый остров – Мандроги – Кижы – Валаам – Хийденсельга – Санкт-Петербург



«Игорь Стравинский» — один из самых красивых теплоходов, принадлежащих «Донинтурфлоту». Четырёхпалубный лайнер проекта 302 сошёл на воду с верфи VEB Elbwerften Boizenburg (Германия) в 1985 году. Тогда он назывался «Михаил Шолохов». Актуальное имя в честь композитора получил в 2019-м после масштабной модернизации.

Установлены актуальные системы навигации, моторный отсек надёжно звукоизолирован. Даже в каютах на корме пассажирам не мешает шум двигателя.

Также в ходе перепланировки мы объединили часть номеров, чтобы сделать их комфортнее, и ко многим комнатам пристроили персональные балконы. В общественном пространстве появились новые зоны для отдыха. Изменён и дизайн теплохода «Игорь Стравинский»: гостей ждёт уютная мягкая мебель, гобелен в отделке, резные потолки и мягкие пыльно-розовые тона. Условия проживания и обслуживания на судне соответствуют уровню пятизвёздочного отеля.

Инфраструктура и сервис

Теплоход «Игорь Стравинский» подходит для отдыха пожилых гостей и молодёжи. В распоряжении пассажиров:

- большой бар с панорамным остеклением — чтобы любоваться пейзажами, сидя за столиками;
- бар и танцпол на солнечной палубе;
- ресторан европейской и русской кухни;
- спортзал с тренажёрами и инвентарём для ЛФК;
- салон красоты, где можно сделать вечернюю причёску, освежить маникюр;
- лаундж-зона с библиотекой.

Подробнее...

В путёвку включены развлекательные и оздоровительные мероприятия на борту, а также экскурсии, заявленные в маршруте.

Фитнес-инструктор проводит индивидуальные и групповые занятия, гостям подают кислородные коктейли и фиточаи. По вечерам организуют командные игры, дискотеки, уроки танцев и творчества, киносеансы.

Номерной фонд

Теплоход «Игорь Стравинский» принимает 192 пассажира. Доступны 94 однокомнатные каюты повышенной комфортабельности:

- Полулюкс двухместный с панорамными окнами и персональным балконом. Гости размещаются на двуспальной кровати, которую можно раздвинуть.
- Полулюкс двухместный плюс. Панорамные окна, свой балкон, 3 гостя в номере — на раздвижной двуспальной кровати и на раскладушке.
- Двухместный комфорт премиум. Одно большое прямоугольное окно, двуспальная кровать.

Во всех сютах оборудован отдельный санузел с раковиной, унитазом, душем. Есть кондиционер, ТВ и бесплатный Wi-Fi, стоят сейф, холодильник, гардеробный шкаф. Ниже представлены фото номеров на теплоходе «Игорь Стравинский».

Премиальные речные круизы с «Донинтурфлотом»

Корабль возит туристов по Волге, Оке, Клязьме, по Ладоге и Онежскому озеру с середины апреля до начала октября. Рейсы начинаются из Москвы, Ростова-на-Дону, Казани, Санкт-Петербурга и не только, возможны посадки в промежуточных портах. Расширенные маршруты позволяют зайти в крупные культурные центры — Чебоксары, Волгоград, Ярославль, — а также побывать в провинциальных городках с самобытной архитектурой, на островах Валаам и Кижі. На теплоходе «Игорь Стравинский» часто проходят тематические круизы с приглашёнными знаменитостями. Бронируйте номера заранее, чтобы не пропустить яркие концерты, экскурсии и вкусную кухню.

Солнечная палуба



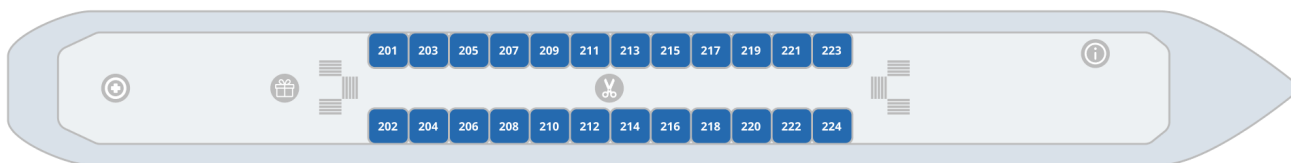
Шлюпочная палуба



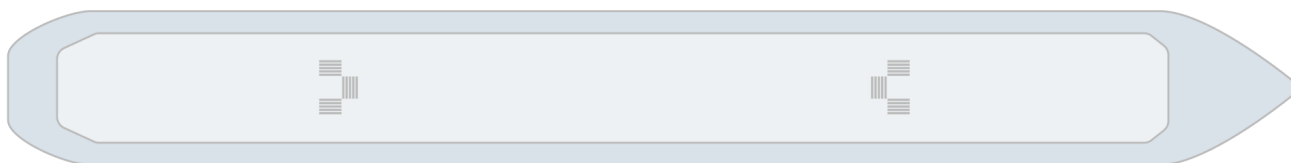
Средняя палуба



Главная палуба

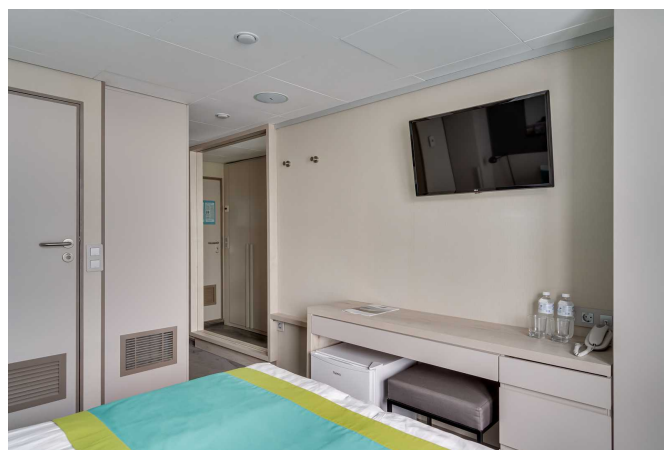
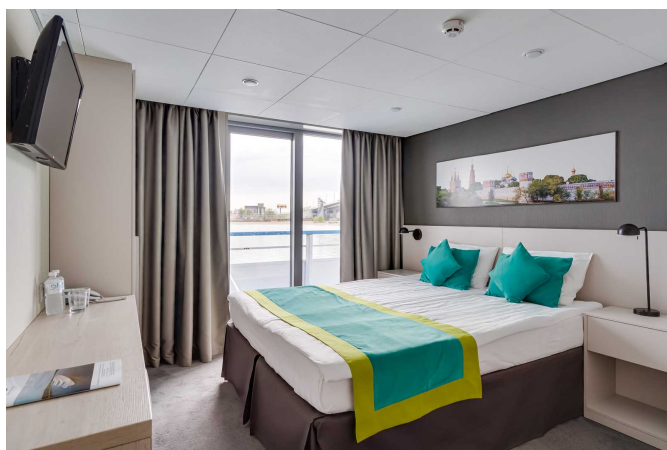


Нижняя палуба



- Полулюкс 2М с балконом
 ■ Полулюкс 2М+ с балконом
 ■ Комфорт Премиум 2М
 % Каюта с дисконтом
- 🍸 Бар
 🎁 Сувениры
 🏥 Медпункт
 ℹ️ Ресепшен
 🍴 Ресторан
 ✂️ Парикмахерская
 🏋️ Спортзал

Полулюкс 2М с балконом



Просторная однокомнатная каюта с панорамным остеклением и выходом на балкон, рассчитанная на размещение двух пассажиров (без возможности размещения третьего пассажира)

Приблизительная площадь каюты – 15 м².

Приблизительная площадь балкона – 6 м².

Каюта оборудована двуспальной кроватью (1600х2000 мм), которую при желании можно раздвинуть.

Дети от года до 2-х лет размещаются бесплатно, без предоставления места и питания; дети от 2-х до 5 лет – бесплатно, без предоставления места (с оплатой питания 3000 руб./сутки).

Оснащение каюты: кондиционер/обогреватель, телевизор, сейф, внутренний телефон, фен, холодильник, стаканы для питья, щетка для одежды, тапочки.

Оснащение ванной комнаты в каюте: душ, зеркало, 2 стакана, туалетные принадлежности (мыло, шампунь, гель для душа в тюбиках, туалетная бумага), комплект полотенец (полотенце банное большое, полотенце для рук среднее).

Сервис в каюте

- Доступ к Wi-Fi с ограничением трафика.
- Бутилированная вода в каюту (0,5 л/чел.), ежедневное пополнение.
- Уборка каюты – 1 раз в день, в утреннее время.
- Смена постельного белья – 1 раз в 5 дней (в рамках круиза длиннее 7 дней).
- Смена полотенец – 1 раз в 2 дня.

Размещение

- Без возможности размещения третьего пассажира.
- Дети от 1 года до 2 лет без места и питания – бесплатно.
- Дети от 2 лет до 5 лет без места – бесплатно, с обязательной оплатой питания 3000 руб. в сутки.

Каюты «Комфорт премиум» 317 и 318 имеют незначительные ограничения пространства, обусловленные конструкцией теплохода (пиллерсы-колонны).

Все каюты оборудованы двуспальной кроватью 1600х2000 мм, которую при желании можно раздвинуть, за исключением кают 329 и 424.

Полулюкс 2М+ с балконом



Просторная однокомнатная каюта с панорамным остеклением и выходом на балкон, рассчитанная на размещение двух пассажиров. Есть возможность размещения ребёнка до 14 лет включительно на доп. место – еврораскладушку, с оплатой питания 3000 руб./сутки.

Приблизительная площадь каюты – 15 м².

Приблизительная площадь балкона – 6 м².

Каюта оборудована двуспальной кроватью (1600х2000 мм), которую при желании можно раздвинуть.

Оснащение каюты: кондиционер/обогреватель, телевизор, сейф, внутренний телефон, фен, холодильник, стаканы для питья, щетка для одежды, тапочки.

Оснащение ванной комнаты в каюте: душ, зеркало, 2 стакана, туалетные принадлежности (мыло, шампунь, гель для душа в тубиках, туалетная бумага), комплект полотенец (полотенце банное большое, полотенце для рук среднее).

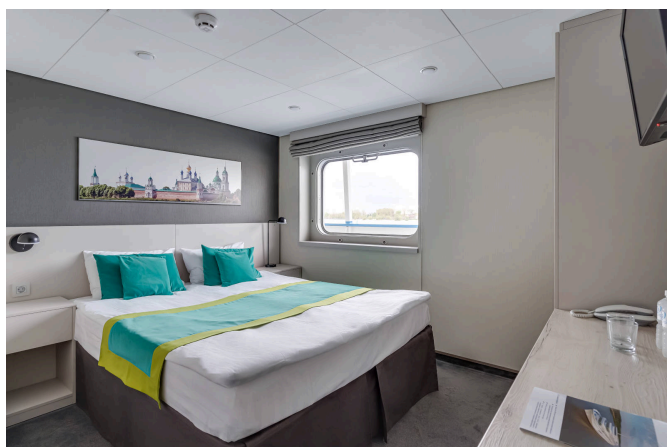
Сервис в каюте

- Доступ к Wi-Fi с ограничением трафика.
- Бутилированная вода в каюту (0.5 л/чел), ежедневное пополнение, только на 2 основных места.
- Уборка каюты – 1 раз в день, в утреннее время.
- Смена постельного белья – 1 раз в 5 дней (в рамках круиза длиннее 7 дней).
- Смена полотенец – 1 раз в 2 дня.

Размещение в каюте

- Ребёнок до 14 лет включительно на доп. месте – еврораскладушке, с оплатой питания 3000 руб./сутки.

Комфорт Премиум 2М



Комфортабельная однокомнатная каюта с панорамным окном (у кают 301, 302, 303 и 304 - с панорамным остеклением и выходом на палубу), рассчитанная на размещение до двух пассажиров.

Приблизительная площадь каюты – 13 м².

Дети от года до 2-х лет размещаются бесплатно, без предоставления места и питания; дети от 2-х до 5 лет – бесплатно, без предоставления места (с оплатой питания 3000 руб./сутки).

Каюта оборудована двуспальной кроватью (1600х2000 мм), которую при желании можно раздвинуть. В каютах 207, 208, 217, 218 нельзя раздвинуть кровати.

Оснащение каюты: кондиционер/обогреватель, телевизор, сейф, внутренний телефон, фен, холодильник, стеклянные стаканы для питья, щетка для одежды, тапочки.

Оснащение ванной комнаты в каюте: душ, зеркало, 2 стакана, туалетные принадлежности (мыло, шампунь, гель для душа в тюбиках, туалетная бумага), комплект полотенец (полотенце банное большое, полотенце для рук среднее).

Сервис в каюте:

- Доступ к Wi-Fi с ограничением трафика.
- Бутилированная вода в каюту (0,5 л/чел.), ежедневное пополнение.
- Уборка каюты – 1 раз в день, в утреннее время.
- Смена постельного белья – 1 раз в 5 дней (в рамках круиза длиннее 7 дней).
- Смена полотенец – 1 раз в 2 дня.

Размещение:

- Дети от 1 года до 2 лет без места и питания – бесплатно.
- Дети от 2 до 5 лет без места – бесплатно, с обязательной оплатой питания 3000 руб. в сутки.



Трёхразовое сбалансированное питание в ресторане с возможностью выбора вегетарианских и низкокалорийных блюд.

Завтрак - шведский стол, обед и ужин - выборное меню.

Выборное меню из двух вариантов блюд закуски и первого, и трех вариантов основного горячего блюда и десертов.

На ужин в качестве первого горячего блюда - легкий бульон.

Чай, кофе, вода (кулер) - без ограничений.

Детское меню - на обед, ужин.

На ужин дополнительно - 1 напиток алкогольный/безалкогольный, на выбор: сок, морс, вино (белое или красное), кружка пива, рюмка водки.

Доступ к кофе-стейшн (открытие за 30 минут до начала завтрака, закрытие совпадает с окончанием ужина).

Включены в стоимость круиза

Размещение в каюте выбранной категории

- Уборка каюты – 1 раз в день, в утреннее время
- Смена постельного белья – 1 раз в 5 дней (в рамках круиза длиннее 7 дней)
- Смена полотенец – 1 раз в 2 дня
- Бутилированная вода в каюту (0,5 л/чел.), ежедневное пополнение

Оздоровительная программа

- Фитнес-программы различной степени интенсивности, рассчитанные на любой уровень подготовки: утренняя зарядка, оздоровительная гимнастика, детская зарядка
- Фиточай (количество порций зависит от продолжительности рейса)
- Кислородный коктейль (количество порций зависит от продолжительности рейса)
- Спортивные тренажеры

Трёхразовое сбалансированное питание в ресторане

С возможностью выбора вегетарианских и низкокалорийных блюд (завтрак – шведский стол, обед и ужин – выборное меню)

- Выборное меню из двух вариантов блюд закуски и первого, и трех вариантов основного горячего блюда и десертов
- На ужин в качестве первого горячего блюда – легкий бульон
- Чай, кофе, вода (кулер) – без ограничений
- Детское меню – на обед, ужин
- На ужин дополнительно – 1 напиток алкогольный/безалкогольный, на выбор: сок, морс, вино (белое или красное), кружка пива, рюмка водки
- Доступ к Кофе-стейшн (открытие за 30 минут до начала завтрака, закрытие совпадает с окончанием ужина)

Доступ в интернет по Wi-Fi на борту (при наличии технической возможности)

Экскурсии по маршруту, входящие в основной пакет

Анимационная программа

- Настольные и командные игры
- Интерактивные шоу-программы
- Тематические мастер-классы
- Танцевальные уроки
- Концерты и музыкальные вечера
- Творческие встречи
- Беседы и лекции
- Фильмы и мультфильмы
- Радиопередачи
- Детская анимация

За дополнительную плату

- На борту теплохода можно приобрести дополнительные экскурсии в городах по маршруту, а также в портах прибытия. Все возможные программы будут предложены круиз-директором.
- Обслуживание клиентов в медицинском пункте теплохода осуществляется на платной основе. Медицинское обслуживание клиентов на теплоходах круизной компании «Донинтурфлот» осуществляет московская медицинская компания «Миссадена» на основе двухстороннего договора

на предоставление медицинских услуг. При наличии у пассажира/пациента полиса Тревел-страховки или ДМС-страховки, пассажир/пациент имеет право компенсировать потраченные на медицинское обслуживание средства в полном объеме, предоставив в свою страховую компанию необходимые справки и чеки, выданные судовым доктором. Неотложная помощь при состояниях, угрожающих жизни пассажира, осуществляется бесплатно.

- Прачечная
- Бар

Справка по тарифам



Тарифы

Наименование	Скидка/ Наценка	Условие применения	
Взрослый	0%	Пассажиры старше 15 лет.	
Детский	-15%	Дети до 14 лет включительно .	
Младенцам	-15%	Дети от 2 до 5 лет на основных местах.	
	-100%	Дети от 1 до 2 лет без места и без питания, дети от 2 до 4 лет включительно без места с оплатой питания.	
	Одноместное размещение	+70%	Доплата за основное место в двухместных каютах.

Льготные скидки

Наименование	Скидка*	Условие применения
Льготная	-10%	Льготные категории пассажиров: <ul style="list-style-type: none">• пенсионеры;• сотрудники силовых структур и члены их семей;• участники ВОВ, блокадники, многодетные семьи;• инвалиды, а также сопровождающие лица инвалидов I группы и детей-инвалидов. Предоставление копии подтверждающего документа обязательно.
Взрослым доп. «Люкс 2М+»	-30%	Дополнительные места взрослым в каютах «Люкс 2М+».
Взрослым верхнее место «4М»	-30%	Верхнее место взрослым в каютах «Стандарт 4М».
Детям верхнее место «4М»	-50%	Верхнее место детям до 14 лет включительно в каютах «Стандарт 4М».

Акции

Наименование	Скидка	Условие применения
«Два плюс один!»	-100%	В каютах класса Люкс ребенок до 14 лет включительно на дополнительном месте размещается бесплатно. Подробнее - см. «Два плюс один»

Наименование	Скидка	Условие применения
«Раннее бронирование 2026»	-7%	<p>При бронировании тура на 2026 год скидка по акции «Раннее бронирование» (при 100% оплате в указанные сроки) до:</p> <ul style="list-style-type: none"> • 7% – до 31.01.2026 <p>* Не суммируется с другими акциями и скидками компании «Донинтурфлот».</p> <p>* Можно суммировать только с акцией «2+1» и детским тарифом.</p> <p>* Не распространяется на теплоход партнера «Иван Бунин».</p>

* Льготные скидки не суммируются с акционными скидками.

День 1: Санкт-Петербург, Ореховый остров

20.06.2026, Суббота 📍 Санкт-Петербург, просп. Обуховской обороны, 195 К

Санкт-Петербург Санкт-Петербург, просп. Обуховской обороны, 195 К



НАЧАЛО КРУИЗА
19:00

Описание

Санкт-Петербург — Северная столица России, великое историко-культурное наследие которой делает ее одним из всемирно лидирующих центров культуры и туризма. Город был основан в 1703 г. первым российским императором Петром I. Исторический центр Санкт-Петербурга и дворцово-парковые ансамбли пригородов внесены в список объектов Всемирного наследия ЮНЕСКО. Санкт-Петербург по праву занимает ведущее место по несметному числу достопримечательностей, среди которых: Эрмитаж, Дворцовая площадь, башня Адмиралтейства, Исаакиевский собор, Храм Спаса на Крови, Казанский кафедральный собор, Сенатская площадь с Памятником Петру I, Смольный собор, Петропавловская крепость, Стрелка Васильевского острова, а также музеи-заповедники — Царское Село, Петергоф и Павловск, и многие другие. Важнейшей частью архитектурного облика Санкт-Петербурга являются знаменитые на весь мир разводные мосты.

Ореховый остров



ПРИБЫТИЕ
22:15

СТОЯНКА
1 Ч. 15 МИН.

ОТПРАВЛЕНИЕ
23:30

Описание

Шлиссельбург — город в Ленинградской области на левом берегу р. Нева, у ее истоков из Ладожского озера. Город вырос в XVIII в. из посада Шлиссельбургской крепости. Крепость «Орешек» (1323 г.), названная по имени острова Ореховый, служила опорной базой во времена войн России со Швецией. С XVIII в. Шлиссельбургская крепость использовалась как «государева тюрьма», здесь были заточены некоторые члены царской семьи, а также отбывали наказание просветители, декабристы и народовольцы. Во время ВОВ защитники Шлиссельбурга выдерживали осаду в течение 500 дней и не дали перерезать «Дорогу жизни». В честь важных исторических событий на территории крепости установлен ряд мемориальных объектов. Немалый интерес представляют и музеи города: Музей истории города Шлиссельбург и Музей-диорама «Прорыв блокады Ленинграда».

Экскурсии

Экскурсия

Обзорная пешеходная экскурсия по Крепости Орешек.

День 2: Мандроги

21.06.2026, Воскресенье



Описание

На берегу реки Свирь, между Ладожским и Онежским озерами, расположена деревня Верхние Мандроги — одно из красивейших и экологически чистых мест в Ленинградской области, где на месте древнего русского поселения с 1996 г. начал осуществляться оригинальный проект по воссозданию русской национальной деревни. Здесь круизные пассажирские теплоходы делают «зеленую стоянку», во время которой можно совместить насыщенную программу активного отдыха на природе с приятным времяпрепровождением в старинных интерьерах деревенского трактира или избы, побывать в замечательном Музее русской водки, посетить Ремесленную слободу и познакомиться с традиционными русскими ремеслами.

ПРИБЫТИЕ
12:30

СТОЯНКА
4 Ч. 30 МИН.

ОТПРАВЛЕНИЕ
17:00

Экскурсии

Экскурсия

Зелёная стоянка!

День 3: Киж

22.06.2026, Понедельник



ПРИБЫТИЕ
08:00

СТОЯНКА
5 Ч. 00 МИН.

ОТПРАВЛЕНИЕ
13:00

Описание

Киж — самый сказочный и необычный остров Русского Севера, расположенный в одном из самых больших озер Европы — Онежском озере — в 68 км от Петрозаводска, столицы Карелии. На одноименном острове и прилегающих к нему островах расположен Государственный историко-архитектурный и этнографический музей-заповедник «Киж», коллекция которого включает часовни, крестьянские дома, множество хозяйственных построек (амбаров, риг, бань) и другие строения. Основа музея-заповедника — всемирно известный архитектурный ансамбль «Кижского погоста» — включен в список Всемирного наследия ЮНЕСКО. Сердцем архитектурного ансамбля является грандиозная и величественная 22-главая церковь Преображения Господня, построенная, согласно легенде, без единого гвоздя местным зодчим Нестором в 1714 г. Согласно легенде, после постройки Нестор выбросил свой топор в воды Онежского озера и сказал: «Такой церкви никогда раньше не было и после больше не будет!»

Эксперсии

Шедевры острова Киж+Деревни острова Киж

Пешеходная экскурсия (продолжительность 2 часа 30 минут, в стоимость тура входит одна экскурсия на выбор):

- «Шедевры острова Киж». Пешеходная экскурсия с осмотром основных объектов музея. Включает: Знакомство с архитектурным ансамблем Кижского погоста, церковью Воскрешения Лазаря, посещение традиционной крестьянской усадьбы; в летнем сезоне: общение с мастерами ожившей экспозиции, колокольные звоны. Экскурсия рекомендуется туристам, посещающим остров Киж в первый раз.
- «Деревни острова Киж» Пешеходная экскурсия рекомендуется посетителям, повторно приезжающим на о. Киж. Включает осмотр основных объектов музея: Деревня Ямка - посещение дома Березкиной - Часовня Спаса Нерукотворного из деревни Вигово - деревня Васильево (по технической возможности) - Часовня Успения Богородицы (по технической возможности).

Дополнительные экскурсии* (если позволяет продолжительность стоянки; минимальное количество участников - 20 чел.):

1. «Церковь Преображения Господня» (продолжительность 45 мин). Посещение церкви Преображения Господня с экскурсией.
2. Тематическая экскурсия «Деревня Ямка» (продолжительность 90 мин). Пешая экскурсия в историческую деревню Ямка в центральной части о. Киж.
3. «Вокруг острова Киж» (продолжительность 1 час). Водная прогулка на катере с путевой экскурсией на аудионосителе. Осмотр достопримечательностей острова с воды.

* **Выбор дополнительных экскурсий носит ознакомительный характер, точная информация о дополнительных экскурсиях в круизе будет представлена на борту теплохода.**

День 4: Валаам

23.06.2026, Вторник



Описание

Остров, название которого в переводе с финского означает «высокая, горная земля», является самым крупным в составе Валаамского архипелага. Пышная растительность, а также огромная акватория Ладожского озера вокруг создают впечатление райского места. Однако при всей красоте природы на острове гостей интересует, прежде всего, его историко-культурное наследие, а именно один из древнейших мужских монастырей России — Валаамский Спасо-Преображенский монастырь, комплекс которого включает в себя храмы, скиты и часовни. Каждый год тысячи туристов и паломников посещают Валаам, чтобы приобщиться к уникальной православной культуре Русского Севера.

ПРИБЫТИЕ
16:30

СТОЯНКА
4 Ч. 30 МИН.

ОТПРАВЛЕНИЕ
21:00

Экскурсии

Центральная усадьба + Скиты Валаама + Скалистый берег

- При стоянке до 6 часов – включена одна экскурсия на выбор;
- При стоянке более 6 часов – две экскурсии включены в стоимость («Центральная усадьба» + одна пешеходная на выбор);
- При выборе экскурсии «Центральная усадьба» обслуживающая сторона может осуществлять трансфер на автобусе (в один конец) или на катере. Стоимость билетов на катер или трансфер на автобус оплачиваются дополнительно на борту.

• «Центральная усадьба» (продолжительность 3,5 часа). Пешеходная обзорная экскурсия по Центральной усадьбе Спасо-Преображенского Валаамского мужского монастыря начинается от Монастырской бухты к подножию горы Фавор, мимо мраморной Знаменской часовни к Святым вратам обители. Пройдя Святыми вратами, гости попадают внутрь монастырского каре, архитектурный ансамбль которого включает в себя церковь Петра и Павла, Успенскую трапезную церковь – старейшую из сохранившихся на острове, церковь иконы Божией матери «Живоносный источник», Церковь Валаамской иконы Божией матери, келейные корпуса и хозяйственные постройки. Особое место уделяется посещению Спасо-Преображенского собора, где покоятся мощи святых основателей обители преподобного Сергия и Германа Валаамских Чудотворцев. На борту катера туристы прослушают экскурсию «Острова монашеского подвига».

• «Скиты Валаама» (пешеходная, продолжительность 3,5 часа). Пешеходная экскурсия. Проходит по трем Валаамским скитам: Воскресенскому, Гефсиманскому и Коневскому. Воскресенский и Гефсиманский скиты с их своеобразным архитектурно-ландшафтным решением, образуют знаменитую «Валаамскую Палестину», расположенную в западной части о. Валаам, неподалеку от причала пассажирских теплоходов в Большой Никоновской бухте. В районе Игуменского озера и Коневского скита гостей ожидает другой уголок о. Валаам, именно здесь находилась пустынька отшельника Дамаскина – будущего знаменитого Валаамского игумена.

• «Скалистый берег» (пешеходная, продолжительность 2,5 часа). Маршрут экскурсии проходит от причала Большой Никоновской бухты, через Гефсиманский скит, на юго-запад Валаамского архипелага в район живописного залива Скалистый берег, где в 30-х годах XX века располагались финские военные укрепления, получившие название «Никоновский форт». Экскурсия знакомит гостей с историей Валаамской обители периода Советско-финской и Второй мировой войн, а также с особенностями уникальной природы Валаама, традициями ее научного изучения, положенными при игумене Дамаскине еще в середине XIX века.

Дополнительные экскурсии* (если позволяет продолжительность стоянки; минимальное количество участников - 20 чел.):

1. Трансфер на катере или автобусе.
2. «Путешествие ребят в мир растений и зверят» – экскурсия для детей (4-10 лет) с родителями, построенная в форме простых и веселых загадок.
3. «Сундучок отца Лаврентия». Экскурсия для детей (6-12 лет) с родителями.
4. «Сокровенный Валаам» – авторская экскурсия с трансферами по удаленным скитам. Продолжительность 3-5 часов.

* Выбор дополнительных экскурсий носит ознакомительный характер, точная информация о дополнительных экскурсиях в круизе будет представлена на борту теплохода.

День 5: Хийденсельга

24.06.2026, Среда



Описание

Начиная с 2024 года круизные теплоходы стоят у причала п.Хийденсельга, теперь стоянка не будет зависеть от погодных условий и волнений на Ладоге, а также позволит туристам без ограничений наслаждаться красотой природы Карелии, посетить горный парт «Рускеала» и другие экскурсионные программы, которые ранее не предлагались.

Хийденсельга— посёлок в Питкярантском районе Республики Карелия. Расположен в 34 км от г.Сортавала, в устье реки Янисйоки у Ладожского озера. Места здесь очень красивые и живописные. В окрестностях расположены Ладожские шхеры, а некоторые острова особенно примечательны. Например, остров Калкисаари, который находится совсем рядом с деревней – на нем сохранилась шахта по добыче мрамора (в настоящее время затоплена).

Точная дата основания поселка Хийденсельга неизвестна, но первые упоминания о нем относятся к 1500 году. Жители Хийденсельги занимались преимущественно рыбалкой и земледелием. В начале XX века была построена узкоколейная железная дорога, которая вела до Ляскеля. С Сортавала было сообщение как по земле, так и по воде. В 1940 году с Финляндией был подписан мирный договор, согласно которому эти земли отошли к России. Благодаря новому причалу, п.Хийденсельга стал еще более привлекательным местом для круизных путешественников.

ПРИБЫТИЕ
08:00

СТОЯНКА
11 Ч. 00 МИН.

ОТПРАВЛЕНИЕ
19:00

Экскурсии

Экскурсия Мраморный каньон «Рускеала»

Автобусно-пешеходная экскурсия «Чудеса Рускеалы» (около 2,5 км пешком в горном парке Рускеала, продолжительность 5 часов).

От причала в п. Хийденсельга гости на комфортабельных автобусах отправляются в пос. Рускеала, где с XVIII в. действуют наиболее крупные и знаменитые мраморные ломки Карелии. Поселок Рускеала расположен в 30 км севернее г. Сортавала, в 20 км от государственной границы с Финляндией. В пути гости знакомятся с историей этой живописной местности, освоенной еще во времена походов викингов.

Прибыв на место, туристы отправляются на пешеходную прогулку по Горному парку Рускеала, имеющему пока очень редкий для России статус – одновременно памятника природы и памятника индустриальной культуры. Гости пройдут маршрутом расширенной экскурсии «Дорогой горных мастеров», услышат историю местного горного дела и добычи мрамора, рассказанную нашими экскурсоводами, увидят заброшенный мраморный завод и чудесный Итальянский карьер. А также посетят все самые живописные и прекрасно оборудованные смотровые площадки и впечатлятся грандиозным Мраморным каньоном с чистейшей изумрудной водой. Кроме того, экскурсоводы расскажут, какие знаменитые достопримечательности украшены рускеальским мрамором цвета белых ночей с зеленоватыми, похожими на северное сияние, всполохами. После экскурсии туристам предоставят свободное время, для самостоятельной прогулки в парке. В автобусах экскурсанты возвращаются на причал п. Хийденсельга.

Дополнительные экскурсии* (если позволяет продолжительность стоянки; минимальное количество участников - 20 чел.):

1. Водопад Ахинкоски (продолжительность – 1 час, дополнительно к основной экскурсии). Гости пройдут по живописным подвесным мостикам, подышат чистым воздухом и полюбуются водопадами Ахинкоски. Гид расскажет, что означает их название в переводе с финского и эпизоды какого знаменитого фильма снял здесь Станислав Ростоцкий.
2. Сортавала – самый финский город России, автобусно-пешеходная экскурсия (пешеходная – около 3 км, общая продолжительность 3 часа). Экскурсия знакомит гостей с административным и культурным центром Северного Приладожья – городом Сортавала, который расположен в 42 км от Валаамского архипелага, в шхерах северного побережья Ладожского озера. Сортавала вполне заслуженно называют самым финским городом России, музеем финской архитектуры и столицей Северного Приладожья. В ходе экскурсии туристы посещают выставочный зал народного художника Кронида Гоголева, который прославился редчайшей техникой резьбы по дереву.

* **Выбор дополнительных экскурсий носит ознакомительный характер, точная информация о дополнительных экскурсиях в круизе будет представлена на борту теплохода.**

День 6: Санкт-Петербург

25.06.2026, Четверг



ЗАВЕРШЕНИЕ КРУИЗА
09:00

Описание

Санкт-Петербург — Северная столица России, великое историко-культурное наследие которой делает ее одним из всемирно лидирующих центров культуры и туризма. Город был основан в 1703 г. первым российским императором Петром I. Исторический центр Санкт-Петербурга и дворцово-парковые ансамбли пригородов внесены в список объектов Всемирного наследия ЮНЕСКО. Санкт-Петербург по праву занимает ведущее место по несметному числу достопримечательностей, среди которых: Эрмитаж, Дворцовая площадь, башня Адмиралтейства, Исаакиевский собор, Храм Спаса на Крови, Казанский кафедральный собор, Сенатская площадь с Памятником Петру I, Смольный собор, Петропавловская крепость, Стрелка Васильевского острова, а также музеи-заповедники — Царское Село, Петергоф и Павловск, и многие другие. Важнейшей частью архитектурного облика Санкт-Петербурга являются знаменитые на весь мир разводные мосты.

Круизная компания АО «Донинтурфлот»

Сайт: www.doninturflot.com

Офисы продаж:

- Ростов-на-Дону, ул. Б. Садовая 89, оф. 310, пн-пт: 10:00-18:00, сб-вс: 10:00-16:00
- Москва, ул. Алабяна, 5, ежедневно 8:30-20:30

Тел. отдела продаж:

8 (800) 555-05-33, +7 (499) 110-00-83

Тел. агентского отдела:

+7 (863) 320-10-05

Е-mail: info@doninturflot.com

Следите за нами в соцсетях и мессенджерах:

- <https://vk.com/doninturflot>
- <https://ok.ru/doninturflot>
- <https://dzen.ru/doninturflot>
- <https://www.youtube.com/channel/UCLr6Q6RJ95nQ9W9XOCY7APg/>
- https://t.me/Doninturflot_com

Внимание!

Представленная в документе информация актуальна на дату: 21 января 2026 года. Более актуальная информация всегда доступна на нашем сайте на странице круиза по ссылке:

https://doninturflot.com/catalog/cruises-from-st_petersburg/2471441/

