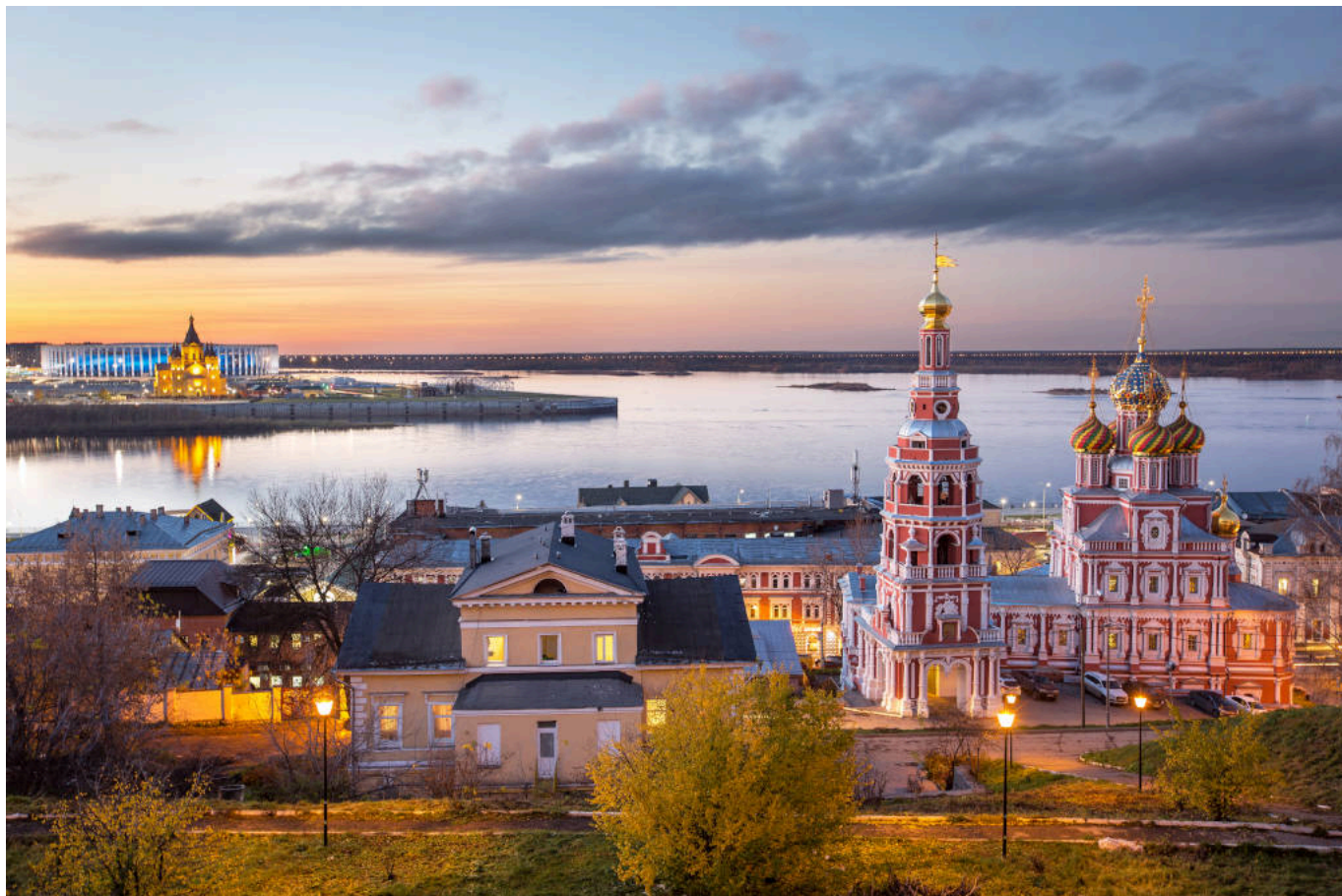


Круиз
Санкт-Петербург – Нижний Новгород



Теплоход: «Генерал Лавриненков» **Премиум**



7 дней/6 ночей, 17.09.2026 – 23.09.2026

Санкт-Петербург – Свирьстрой – Кизи – Горицы – Ярославль – Кострома/Плѣс – Нижний Новгород



Четырёхпалубный теплоход-пансионат построен в 1990 году в Германии по проекту 302. В 2016-м судно прошло реновацию. Заменены отделочные материалы, мебель, скорректирована архитектура в сторону расширения полезной площади. Сейчас это лайнер премиум-класса с увеличенными каютами, просторными зонами для отдыха и современным дизайном. Назван в честь генерала Лавриненкова Владимира Дмитриевича — лётчика-истребителя, дважды Героя Советского Союза.

Инфраструктура и номерной фонд

На борту открыты ресторан, два бара, салон красоты, библиотека и конференц-зал, на солнечной палубе стоят лежаки для загара. Работают медпункт, сувенирный киоск и прачечная, куда можно сдать одежду во время долгого путешествия.

Теплоход готов взять на борт 182 пассажира и разместить в 91 каюте. Основу номерного фонда составляют каюты люкс и полулюкс. Это комнаты площадью 15 м², у каждой — выход на индивидуальный балкон. Ещё доступны расширенные номера на 30 м² с панорамным остеклением или каюты комфорт-класса с обзорным окном. Независимо от уровня, все номера светлые, с аккуратной мебелью и текстилем, оснащены отдельным санблоком, кондиционером, холодильником и другими удобствами.

Ранее бронирование в «Донинтурфлот»

Мы предлагаем длительные путешествия на 6 и более дней, а также ознакомительные круизы выходного дня. Забронировать номер можно через онлайн-чат или по телефону **+7 (499) 110-00-83**. Для оформления потребуется только паспорт для взрослого и свидетельство о рождении для ребенка.

The diagram illustrates a 100-seat airplane cabin layout. The cabin is divided into three main sections by two aisles. The left section contains seats 401 through 410, arranged in two rows of five. The middle section contains seats 411 through 426, arranged in two rows of eight. The right section contains seats 427 through 430, arranged in two rows of four. The seats are color-coded: blue for the left section, yellow for the middle section, and pink for the right section. The aisle locations are indicated by three sets of three vertical lines. The diagram also shows the front of the cabin with a cockpit area and a service area with a tray and a glass icon.

 Бар
  Сувениры
  Медпункт
  Ресепшен
  Ресторан
  Парикмахерская

Комфорт Премиум 2М



Уютная светлая каюта с изысканным интерьером, обзорным окном, рассчитанная на размещение до двух пассажиров.

Приблизительная площадь каюты – 13 м².

Все каюты оборудованы двуспальной кроватью (1600x2000 мм), которую при желании можно раздвинуть, за исключением кают 207, 208, 217 и 218.

Дети от года до 2-х лет размещаются бесплатно, без предоставления места и питания; дети от 2-х до 5 лет – бесплатно, без предоставления места (с оплатой питания 3000 руб./сутки).

Оснащение каюты: кондиционер/обогреватель, телевизор, сейф, внутренний телефон, фен, холодильник, стеклянные стаканы для питья, щетка для одежды, тапочки.

Оснащение ванной комнаты в каюте: душ, зеркало, 2 стакана, туалетные принадлежности (мыло, шампунь, гель для душа, туалетная бумага), комплект полотенец (полотенце банное большое, полотенце для рук среднее).

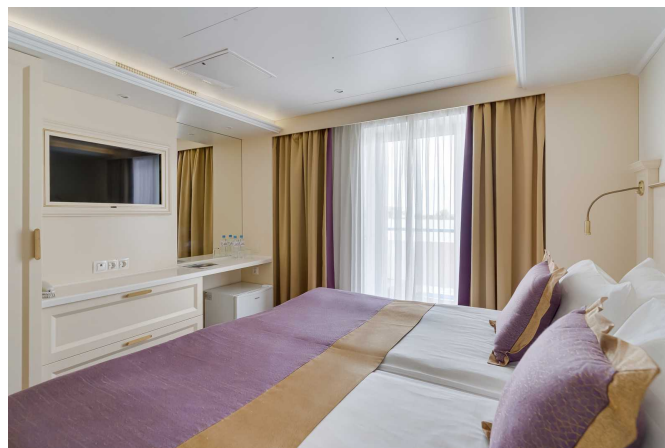
Сервис в каюте:

- Доступ к Wi-Fi с ограничением трафика.
- Бутилированная вода в каюту (0,5 л/чел.), ежедневное пополнение.
- Уборка каюты – 1 раз в день, в утреннее время.
- Смена постельного белья – 1 раз в 5 дней (в рамках круиза длиннее 7 дней).
- Смена полотенец – 1 раз в 2 дня.

Размещение:

- Дети от 1 года до 2 лет без места и питания – бесплатно.
- Дети от 2 до 5 лет без места – бесплатно, с обязательной оплатой питания 3000 руб. в сутки.

Полулюкс 2М с балконом



Уютная каюта с изысканным интерьером, оборудованная панорамным оконно-дверным блоком, с выходом на индивидуальный балкон, рассчитанная на размещение до двух пассажиров.

Приблизительная площадь каюты – 15 м².

Приблизительная площадь балкона – 6 м².

Каюта оборудована двуспальной кроватью (1600х2000 мм), которую при желании можно раздвинуть.

Дети от года до 2-х лет размещаются бесплатно, без предоставления места и питания; дети от 2-х до 5 лет – бесплатно, без предоставления места (с оплатой питания 3000 руб./сутки).

Оснащение каюты: кондиционер/обогреватель, телевизор, сейф, внутренний телефон, фен, холодильник, стеклянные стаканы для питья, щетка для одежды, тапочки.

Оснащение ванной комнаты в каюте: душ, зеркало, 2 стакана, туалетные принадлежности (мыло, шампунь, гель для душа в тюбиках, туалетная бумага), комплект полотенец (полотенце банное большое, полотенце для рук среднее).

Сервис в каюте:

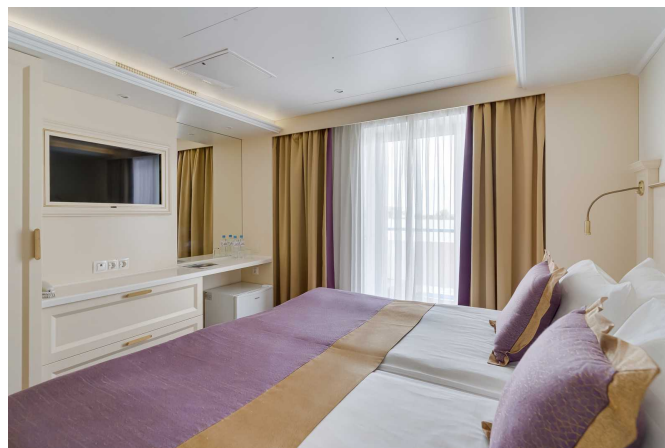
- Доступ к Wi-Fi с ограничением трафика.
- Бутилированная вода в каюту (0,5 л/чел.), ежедневное пополнение.
- Уборка каюты – 1 раз в день, в утреннее время.
- Смена постельного белья – 1 раз в 5 дней (в рамках круиза длиннее 7 дней)
- Смена полотенец – 1 раз в 2 дня.

Размещение:

- Дети от 1 года до 2 лет без места и питания – бесплатно.
- Дети от 2 до 5 лет без места – бесплатно, с обязательной оплатой питания 3000 руб. в сутки.

Каюты с дисконтом: 403, 404, 405, 406 – повышенная вибрация в каютах при реверсных оборотах двигателя, а именно: при движении задним ходом, маневрированиях, прохождении гидроузлов и шлюзов, а также на мелководье.

Полулюкс 2М+ с балконом



Уютная каюта с изысканным интерьером, оборудованная панорамным оконно-дверным блоком, с выходом на индивидуальный балкон, рассчитанная на размещение до двух пассажиров. Есть возможность размещения ребёнка до 14 лет включительно на доп. место – еврораскладушку, с оплатой питания 3000 руб./сутки.

Приблизительная площадь каюты – 15 м².

Приблизительная площадь балкона – 6 м².

Каюта оборудована двуспальной кроватью (1600x2000 мм), которую при желании можно раздвинуть.

Оснащение каюты: кондиционер/обогреватель, телевизор, сейф, внутренний телефон, фен, холодильник, стеклянные стаканы для питья, щетка для одежды, тапочки.

Оснащение ванной комнаты в каюте: душ, зеркало, 2 стакана, туалетные принадлежности (мыло, шампунь, гель для душа в тюбиках, туалетная бумага), комплект полотенец (полотенце банное большое, полотенце для рук среднее).

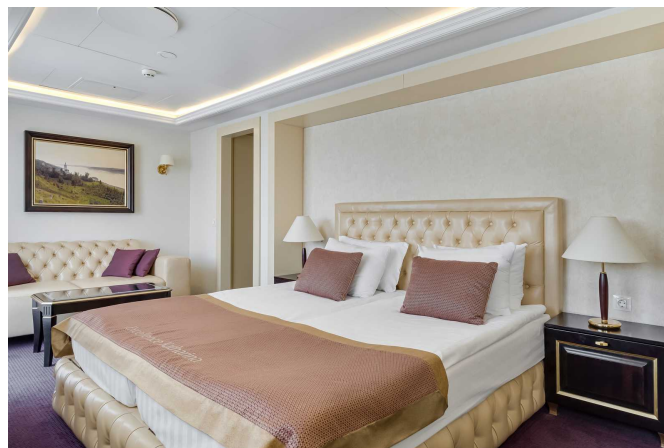
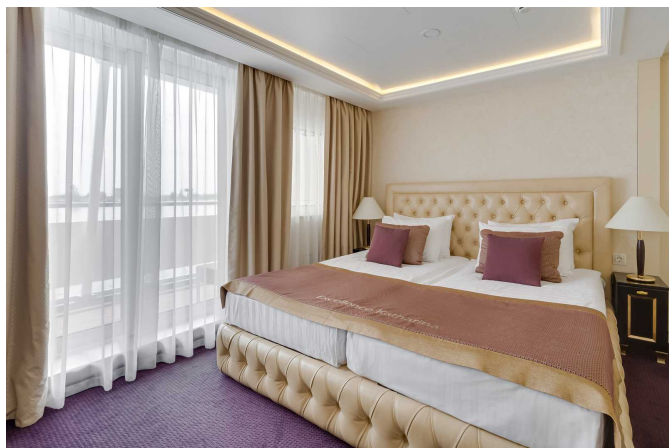
Сервис в каюте:

- Доступ к Wi-Fi с ограничением трафика.
- Бутилированная вода в каюту (0.5 л/чел), ежедневное пополнение, только на 2 основных места.
- Уборка каюты – 1 раз в день, в утреннее время.
- Смена постельного белья – 1 раз в 5 дней (в рамках круиза длиннее 7 дней).
- Смена полотенец – 1 раз в 2 дня.

Размещение в каюте

- Ребёнок до 14 лет включительно на доп. месте – еврораскладушке, с оплатой питания 3000 руб./сутки.

Люкс 2М+ с балконом



Просторная каюта с изысканным интерьером, оборудованная оконно-дверным блоком с выходом на индивидуальный балкон, рассчитанная на размещение двух пассажиров.

Есть возможность размещения третьего пассажира на дополнительном месте (ребёнок до 14 лет с оплатой питания 3000 руб. в сутки или взрослый пассажир со скидкой 30% от базовой стоимости). Дополнительное место – еврораскладушка.

Приблизительная площадь каюты – 30 м².

Приблизительная площадь балкона – 20 м².

Каюта оборудована двуспальной кроватью (1600x2000 мм), которую нельзя раздвинуть.

Оснащение каюты: кондиционер/обогреватель, телевизор, сейф, внутренний телефон, фен, холодильник, капсульная кофе-машина (по одной капсуле кофе ежедневно на основное место), набор посуды (тарелки, вилки, ножи, стаканы для воды, винные бокалы, чайная пара), щетка для одежды, тапочки, салфетки в коробке, ручка и блокнот фирменные.

Оснащение ванной комнаты в каюте: душ, зеркало, 2 стакана, туалетные принадлежности (мыло, шампунь, гель для душа, туалетная бумага), комплект полотенец (полотенце банное большое, полотенце для рук среднее), халат банный, полотенце для ног.

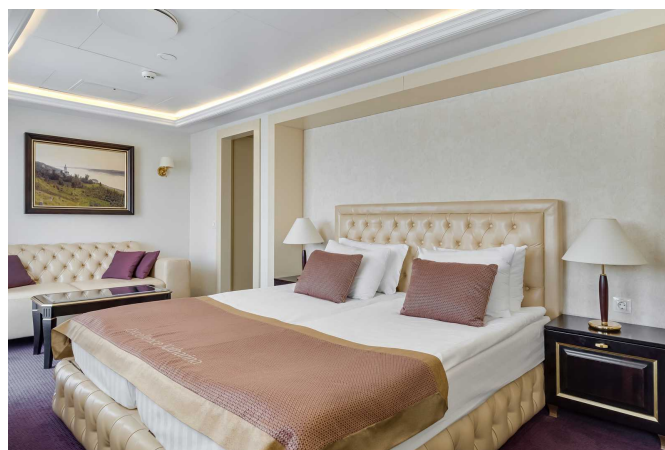
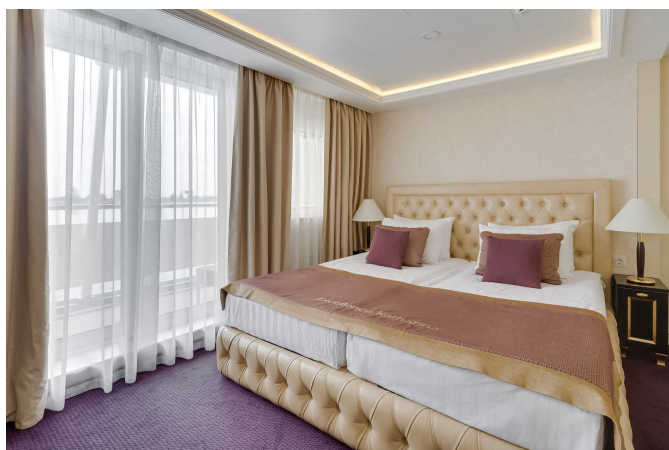
Сервис в каюте:

- Доступ к Wi-Fi без ограничения трафика.
- Бутилированная вода в каюту (0,5 л/чел.), ежедневное пополнение, только на 2 основных места.
- Уборка каюты – 1 раз в день, в утреннее время.
- Смена постельного белья – 1 раз в 5 дней (в рамках круиза длиннее 7 дней).
- Смена полотенец – 1 раз в 2 дня.

Размещение в каюте

- Ребёнок до 14 лет включительно на доп. месте – еврораскладушке, с оплатой питания 3000 руб./сутки.

Делюкс 2М+



Уютная компактная каюта, оборудованная оконно-дверным блоком с выходом на индивидуальный балкон, рассчитанная на размещение двух пассажиров. Имеет украшение в виде колонны.

Есть возможность размещения третьего пассажира на дополнительном месте (ребёнок до 14 лет с оплатой питания 3000 руб. в сутки или взрослый пассажир со скидкой 30% от базовой стоимости). Дополнительное место – еврораскладушка.

Приблизительная площадь каюты – 18,6 м².

Приблизительная площадь балкона – 10 м².

Каюта оборудована двуспальной кроватью (1600x2000 мм), которую нельзя раздвинуть.

Оснащение каюты: кондиционер/обогреватель, телевизор, сейф, внутренний телефон, фен, холодильник, капсульная кофе-машина (по одной капсуле кофе ежедневно на основное место), набор посуды (тарелки, вилки, ножи, стаканы для воды, винные бокалы, чайная пара), щетка для одежды, тапочки, салфетки в коробке, ручка и блокнот фирменные.

Оснащение ванной комнаты в каюте: душ, зеркало, 2 стакана, туалетные принадлежности (мыло, шампунь, гель для душа, туалетная бумага), комплект полотенец (полотенце банное большое, полотенце для рук среднее), халат банный, полотенце для ног.

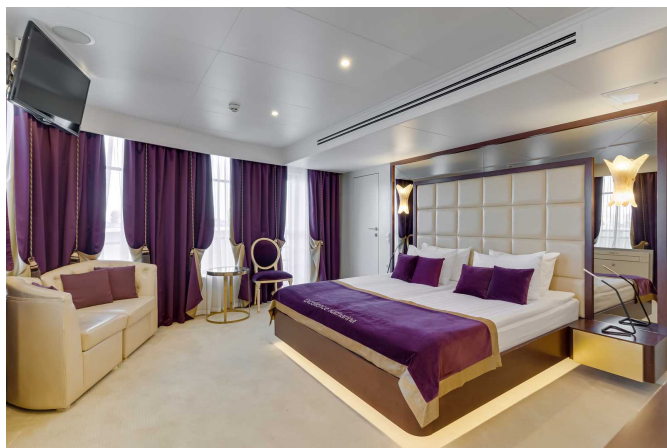
Сервис в каюте:

- Доступ к Wi-Fi без ограничения трафика.
- Бутилированная вода в каюту (0.5 л/чел), ежедневное пополнение, только на 2 основных места.
- Уборка каюты – 1 раз в день, в утреннее время.
- Смена постельного белья – 1 раз в 5 дней (в рамках круиза длиннее 7 дней).
- Смена полотенец – 1 раз в 2 дня.

Размещение в каюте

- Ребёнок до 14 лет включительно на доп. месте – еврораскладушке, с оплатой питания 3000 руб./сутки.

Панорама-Люкс 2М с балконом



Просторная каюта с изысканным интерьером, панорамным остеклением и выходом на индивидуальный балкон. Дети до 14 лет включительно бесплатно (с оплатой питания 3000 руб. в сутки).

Есть возможность размещения третьего пассажира на дополнительном месте (ребёнок до 14 лет с оплатой питания 3000 руб. в сутки или взрослый пассажир со скидкой 30% от базовой стоимости). Дополнительное место – еврораскладушка.

Приблизительная площадь каюты – 30 м².

Приблизительная площадь балкона – 24 м².

Каюта оборудована двуспальной кроватью (1600х2000 мм), которую нельзя раздвинуть.

Максимальное количество туристов в каюте – 3 пассажира.

Оснащение каюты: кондиционер/обогреватель, телевизор, сейф, внутренний телефон, фен, холодильник, капсульная кофе-машина (по одной капсуле кофе ежедневно на основное место), набор посуды (тарелки, вилки, ножи, стаканы для воды, винные бокалы, чайная пара), щетка для одежды, тапочки, халат банный, салфетки в коробке, ручка и блокнот фирменные

Оснащение ванной комнаты в каюте: душ, зеркало, 2 стакана, туалетные принадлежности (мыло, шампунь, гель для душа, туалетная бумага), комплект полотенец (полотенце банное большое, полотенце для рук среднее, полотенце для ног).

Сервис в каюте:

- Доступ к Wi-Fi без ограничения трафика.
- Приветственный набор (шампанское в ведерке со льдом, фрукты).
- Бутилированная вода в каюту (0,5 л/чел.), ежедневное пополнение.
- Уборка каюты – 1 раз в день, в утреннее время.
- Смена постельного белья – 1 раз в 5 дней (в рамках круиза длиннее 7 дней).
- Смена полотенец – 1 раз в 2 дня.

Размещение:

Есть возможность размещения третьего пассажира на дополнительном месте (еврораскладушка).



Трёхразовое сбалансированное питание в ресторане с возможностью выбора вегетарианских и низкокалорийных блюд.

Завтрак - шведский стол, обед и ужин - выборное меню.

Выборное меню из двух вариантов блюд закуски и первого, и трех вариантов основного горячего блюда и десертов.

На ужин в качестве первого горячего блюда - легкий бульон.

Чай, кофе, вода (кулер) - без ограничений.

Детское меню - на обед, ужин.

На ужин дополнительно - 1 напиток алкогольный/безалкогольный, на выбор: сок, морс, вино (белое или красное), кружка пива, рюмка водки.

Доступ к кофе-стейшн (открытие за 30 минут до начала завтрака, закрытие совпадает с окончанием ужина).

Включены в стоимость круиза

Размещение в каюте выбранной категории

- Уборка каюты - 1 раз в день, в утреннее время
- Смена постельного белья - 1 раз в 5 дней (в рамках круиза длиннее 7 дней)
- Смена полотенец - 1 раз в 2 дня
- Бутилированная вода в каюту (0,5 л/чел.), ежедневное пополнение

Оздоровительная программа

- Фитнес-программы различной степени интенсивности, рассчитанные на любой уровень подготовки: утренняя зарядка, оздоровительная гимнастика, детская зарядка
- Фиточай (количество порций зависит от продолжительности рейса)
- Кислородный коктейль (количество порций зависит от продолжительности рейса)
- Спортивные тренажеры

Трёхразовое сбалансированное питание в ресторане

С возможностью выбора вегетарианских и низкокалорийных блюд (завтрак - шведский стол, обед и ужин - выборное меню)

- Выборное меню из двух вариантов блюд закуски и первого, и трех вариантов основного горячего блюда и десертов
- На ужин в качестве первого горячего блюда - легкий бульон
- Чай, кофе, вода (кулер) - без ограничений
- Детское меню - на обед, ужин
- На ужин дополнительно - 1 напиток алкогольный/безалкогольный, на выбор: сок, морс, вино (белое или красное), кружка пива, рюмка водки
- Доступ к Кофе-стейшн (открытие за 30 минут до начала завтрака, закрытие совпадает с окончанием ужина)

Доступ в интернет по Wi-Fi на борту (при наличии технической возможности)

Экскурсии по маршруту, входящие в основной пакет

Анимационная программа

- Настольные и командные игры
- Интерактивные шоу-программы
- Тематические мастер-классы
- Танцевальные уроки
- Концерты и музыкальные вечера
- Творческие встречи
- Беседы и лекции
- Фильмы и мультфильмы
- Радиопередачи
- Детская анимация

За дополнительную плату

- На борту теплохода можно приобрести дополнительные экскурсии в городах по маршруту, а также в портах прибытия. Все возможные программы будут предложены круиз-директором.
- Обслуживание клиентов в медицинском пункте теплохода осуществляется на платной основе. Медицинское обслуживание клиентов на теплоходах круизной компании «Донинтурфлот» осуществляет московская медицинская компания «Миссадена» на основе двухстороннего договора

на предоставление медицинских услуг. При наличии у пассажира/пациента полиса Тревел-страховки или ДМС-страховки, пассажир/пациент имеет право компенсировать потраченные на медицинское обслуживание средства в полном объеме, предоставив в свою страховую компанию необходимые справки и чеки, выданные судовым доктором. Неотложная помощь при состояниях, угрожающих жизни пассажира, осуществляется бесплатно.

- Прачечная
- Бар

Тарифы

Наименование	Скидка/ Наценка	Условие применения	
Взрослый	0%	Пассажиры старше 15 лет.	
Детский	-15%	Дети до 14 лет включительно .	
Младенцам	-15%	Дети от 2 до 5 лет на основных местах.	
	-100%	Дети от 1 до 2 лет без места и без питания, дети от 2 до 4 лет включительно без места с оплатой питания.	
	Одноместное размещение	+70%	Доплата за основное место в двухместных каютах.

Льготные скидки

Наименование	Скидка*	Условие применения
Льготная	-10%	<p>Льготные категории пассажиров:</p> <ul style="list-style-type: none"> • пенсионеры; • сотрудники силовых структур и члены их семей; • участники ВОВ, блокадники, многодетные семьи; • инвалиды, а также сопровождающие лица инвалидов I группы и детей-инвалидов. <p>Предоставление копии подтверждающего документа обязательно.</p>
Взрослым доп. «Люкс 2М+»	-30%	Дополнительные места взрослым в каютах «Люкс 2М+».
Взрослым верхнее место «4М»	-30%	Верхнее место взрослым в каютах «Стандарт 4М».
Детям верхнее место «4М»	-50%	Верхнее место детям до 14 лет включительно в каютах «Стандарт 4М».

Акции

Наименование	Скидка	Условие применения
«Два плюс один!»	-100%	<p>В каютах класса Люкс ребенок до 14 лет включительно на дополнительном месте размещается бесплатно.</p> <p>Подробнее - см. «Два плюс один»</p>

Наименование	Скидка	Условие применения
«Раннее бронирование 2026»	-6%	<p>При бронировании тура на 2026 год скидка по акции «Раннее бронирование» (при 100% оплате в указанные сроки) до:</p> <ul style="list-style-type: none"> • 6% – до 28.02.2026 <p>* Не суммируется с другими акциями и скидками компании «Донинтурфлот».</p> <p>* Можно суммировать только с акцией «2+1» и детским тарифом.</p> <p>* Не распространяется на теплоход партнера «Иван Бунин».</p>

* Льготные скидки не суммируются с акционными скидками.

Маршрут и экскурсии



День 1: Санкт-Петербург

17.09.2026, Четверг 📍 Санкт-Петербург, просп. Обуховской обороны, 195 К



НАЧАЛО КРУИЗА
20:00

Описание

Санкт-Петербург — Северная столица России, великое историко-культурное наследие которой делает ее одним из всемирно лидирующих центров культуры и туризма. Город был основан в 1703 г. первым российским императором Петром I. Исторический центр Санкт-Петербурга и дворцово-парковые ансамбли пригородов внесены в список объектов Всемирного наследия ЮНЕСКО. Санкт-Петербург по праву занимает ведущее место по несметному числу достопримечательностей, среди которых: Эрмитаж, Дворцовая площадь, башня Адмиралтейства, Исаакиевский собор, Храм Спаса на Крови, Казанский кафедральный собор, Сенатская площадь с Памятником Петру I, Смольный собор, Петропавловская крепость, Стрелка Васильевского острова, а также музеи-заповедники — Царское Село, Петергоф и Павловск, и многие другие. Важнейшей частью архитектурного облика Санкт-Петербурга являются знаменитые на весь мир разводные мосты.

День 2: Свирьстрой

18.09.2026, Пятница



ПРИБЫТИЕ
13:00

СТОЯНКА
3 Ч. 00 МИН.

ОТПРАВЛЕНИЕ
16:00

Описание

Свирьстрой — поселок городского типа на левом берегу реки Свирь в 14 км от города Лодейное Поле. Поселок возник при строительстве Нижнесвирской ГЭС, которой присвоено имя академика Г. О. Графтио, автора проекта станции. Его скульптурный портрет установлен на площади перед зданием ГЭС. Другими достопримечательностями являются установленный на левом берегу памятник С. М. Кирову, который посетил станцию в 1927 г., Братская могила советских воинов, погибших в борьбе с фашистами, памятник погибшим воинам-землякам, Церковь Николая Чудотворца. Сегодня на живописном берегу полноводной и чистой как слеза реки Свирь делают «зеленую стоянку» круизные пассажирские теплоходы.

Экскурсии

Живая экскурсия от первого лица

Пешеходная экскурсия «Живая экскурсия от первого лица» (продолжительность 1 час, входит в стоимость тура).

Эта экскурсия позволит вам совершить неспешную прогулку вдоль реки Свирь, по уютным улочкам, узнавая о сложной истории поселка гидростроителей. Вы услышите рассказ о памятнике воинам-победителям Великой Отечественной войны, познакомитесь с жизнью послевоенного времени и узнаете о занятиях и отдыхе местного населения сегодня.

После завершения экскурсии группа самостоятельно вернется на причал, оставив в сердцах незабываемые впечатления от увлекательного путешествия по истории и современной жизни п. Свирьстрой.

Дополнительные экскурсии* (если позволяет продолжительность стоянки; минимальное количество участников - 20 чел.):

1. «Жемчужина Олонецкой земли» (продолжительность 3-3,5 часа). Автобусная экскурсия в Свято-Троицкий Александра Свирского мужской монастырь. Пешеходная экскурсия по территории монастыря. Основные объекты показа: Преображенский собор (1641-1644 гг), Троицкий собор (1695-1697 гг).

2. «Священный источник земли Оятской» (продолжительность 3,5 часа). Автобусная экскурсия в Введено-Островский Оятский женский монастырь. Программа включает экскурсию по территории монастыря, где вы сможете посетить следующие объекты: Введенский собор XV века (до 1764 года), колокольня, а также святой источник Иконы Божьей Матери "Живоначальный Источник" с чудодейственной йодисто-радоновой водой.

*** Выбор дополнительных экскурсий носит ознакомительный характер, точная информация о дополнительных экскурсиях в круизе будет представлена на борту теплохода.**

День 3: Киж

19.09.2026, Суббота



ПРИБЫТИЕ
08:00

СТОЯНКА
4 Ч. 00 МИН.

ОТПРАВЛЕНИЕ
12:00

Описание

Киж — самый сказочный и необычный остров Русского Севера, расположенный в одном из самых больших озер Европы — Онежском озере — в 68 км от Петрозаводска, столицы Карелии. На одноименном острове и прилегающих к нему островах расположен Государственный историко-архитектурный и этнографический музей-заповедник «Киж», коллекция которого включает часовни, крестьянские дома, множество хозяйственных построек (амбаров, риг, бань) и другие строения. Основа музея-заповедника — всемирно известный архитектурный ансамбль «Кижского погоста» — включен в список Всемирного наследия ЮНЕСКО. Сердцем архитектурного ансамбля является грандиозная и величественная 22-главая церковь Преображения Господня, построенная, согласно легенде, без единого гвоздя местным зодчим Нестором в 1714 г. Согласно легенде, после постройки Нестор выбросил свой топор в воды Онежского озера и сказал: «Такой церкви никогда раньше не было и после больше не будет!»

Эксперсии

Шедевры острова Киж+Деревни острова Киж

Пешеходная экскурсия (продолжительность 2 часа 30 минут, в стоимость тура входит одна экскурсия на выбор):

- «Шедевры острова Киж». Пешеходная экскурсия с осмотром основных объектов музея. Включает: Знакомство с архитектурным ансамблем Кижского погоста, церковью Воскрешения Лазаря, посещение традиционной крестьянской усадьбы; в летнем сезоне: общение с мастерами ожившей экспозиции, колокольные звоны. Экскурсия рекомендуется туристам, посещающим остров Киж в первый раз.
- «Деревни острова Киж» Пешеходная экскурсия рекомендуется посетителям, повторно приезжающим на о. Киж. Включает осмотр основных объектов музея: Деревня Ямка - посещение дома Березкиной - Часовня Спаса Нерукотворного из деревни Вигово - деревня Васильево (по технической возможности) - Часовня Успения Богородицы (по технической возможности).

Дополнительные экскурсии* (если позволяет продолжительность стоянки; минимальное количество участников - 20 чел.):

1. «Церковь Преображения Господня» (продолжительность 45 мин). Посещение церкви Преображения Господня с экскурсией.
2. Тематическая экскурсия «Деревня Ямка» (продолжительность 90 мин). Пешая экскурсия в историческую деревню Ямка в центральной части о. Киж.
3. «Вокруг острова Киж» (продолжительность 1 час). Водная прогулка на катере с путевой экскурсией на аудионосителе. Осмотр достопримечательностей острова с воды.

*** Выбор дополнительных экскурсий носит ознакомительный характер, точная информация о дополнительных экскурсиях в круизе будет представлена на борту теплохода.**

День 4: Горицы

20.09.2026, Воскресенье



ПРИБЫТИЕ
13:00

СТОЯНКА
3 Ч. 00 МИН.

ОТПРАВЛЕНИЕ
16:00

Описание

С открытием Волго-Балтийского канала это место стало известно тысячам людей благодаря ансамблю Горицкого Воскресенского женского монастыря (1544 г.). В небольшом селе Горицы, расположенном на берегу Шексны в 8 км от города Кириллов, находится речная пристань, откуда начинается автобусная экскурсия в Кирилло-Белозерский мужской монастырь (1397 г.). Путь к главной достопримечательности г. Кириллов пролегает через уникальный национальный парк «Русский Север». На его территории находится гора Маура, на вершине которой лежит огромный камень. По легенде, углубление на этом камне — отпечаток ступни прп. Кирилла Белозерского, основателя обители. Монастырь посещали русские цари и знатные бояре с богатыми подарками. Именно сюда приезжал отец Ивана Грозного молиться о наследнике.

Экскурсии

Кирилло-Белозерский монастырь + Страницы истории провинциального города

Авто-пешеходная экскурсия, одна программа на выбор (продолжительность 2 часа).

•

Обзорная экскурсия по территории Кирилло-Белозерского монастыря с посещением Трапезной палаты (экспозиция «История Кирилло-Белозерского монастыря»).

Кирилло-Белозерский монастырь – это один из крупнейших монастырей России, центр духовной жизни Русского Севера. Стены Кирилло-Белозерского монастыря окружают довольно обширную территорию и превращают обитель в огромную неприступную крепость. До наших дней сохранилось более 40 архитектурных сооружений, в том числе - 11 храмов. В ходе экскурсии туристы знакомятся с историей монастыря и архитектурными памятниками XV - XVII веков.

В экскурсию входит посещение экспозиций в Трапезной палате. Кирилло-Белозерский музей-заповедник хранит уникальные памятники, связанные с именем преподобного Кирилла. Шуба, клобук, кожаный пояс, ковш в футляре и вериги, датированные XIV – XV веками – всё это по преданию принадлежало основателю монастыря. Все реликвии имеют исключительную историческую ценность как материальное свидетельство повседневной жизни великого подвижника и представлены в музейной экспозиции.

Отдельные комплексы экспозиции посвящены монастырскому хозяйству, послушаниям и отражают занятия иноков, их деятельность не только внутри обители, но и за пределами монастырских стен. В витринах экспозиции можно увидеть вклады великих князей и царствующих особ, а также экспонаты, которые знакомят посетителей с историей Нило-Сорской пустыни, Кирилло-Новоезерского и Горицкого монастырей.

•

Обзорная экскурсия по г. Кириллову «Страницы истории провинциального города» с посещением Народного дома (Музея Е.Н. Преображенского).

На примере маленького провинциального города раскрываются значимые события из истории страны с 14 по 21 вв.: основание монастырей; возникновение и развитие первых поселений на Русском Севере; первые указы о градостроительстве уездных городов; революция 1917 года и Великая Отечественная война, а также то, чем живёт город сегодня.

Во время пешеходной экскурсии по городу Кириллову, основанному в 1776 году по указу Екатерины II, туристы знакомятся с его историей, промыслами и ремёслами 18 -19 вв., архитектурной застройкой центральной части этого же периода и особенностями провинциального быта в прошлом и настоящем. Особый облик городу придают хорошо сохранившиеся купеческие дома 19-го – 20-го вв., Казанский собор, небольшие парки и другие памятные места.

В экскурсию входит посещение экспозиционно-выставочного комплекса «Народный дом»: Музей Евгения Преображенского.

Музей Евгения Преображенского – совместный проект Кирилло-Белозерского музея-заповедника и Российского военно-исторического общества. Выставка посвящена советской авиации времён Великой Отечественной войны, а также лётчикам – уроженцам Кирилловского района, участникам войны, конструкторам авиационной техники и авиационного вооружения. Основная экспозиция рассказывает о жизни выдающегося лётчика, родившегося и выросшего на Кирилловской земле, Евгения Николаевича Преображенского. Его имя известно далеко за пределами Вологодской области.

В ходе экскурсии туристы посещают лавку «С Мишкой», чтобы продегустировать местную продукцию (зефир, мармелад, пряники, лимонад и т.д.).

Дополнительные экскурсии* (если позволяет продолжительность стоянки; минимальное количество участников - 20 чел.):

1. Архитектурный ансамбль Кирилло-Белозерского монастыря. Посещение территории ансамбля Кирилло-Белозерского монастыря, Успенского собора и Трапезной палаты.

2. Музей фресок Дионисия. Посещение территории ансамбля Ферапонтова монастыря, Собора Рождества Богородицы и церкви Мартиниана.

*** Выбор дополнительных экскурсий носит ознакомительный характер, точная информация о дополнительных экскурсиях в круизе будет представлена на борту теплохода.**

День 5: Ярославль

21.09.2026, Понедельник



Описание

Основанный в 1010 г. Ярославом Мудрым, город был крупным поселением торговцев и ремесленников. Этот красивейший русский город на Волге входит в знаменитое Золотое кольцо России и очаровывает архитектурными памятниками старины. Особый интерес представляет исторический центр города, расположенный у слияния двух рек (Волги и Которосли) и являющийся объектом Всемирного наследия ЮНЕСКО в России. «Жемчужинами» Ярославля являются церковь Ильи Пророка, Спасо-Преображенский монастырь, Свято-Введенский Толгский женский монастырь, храмовый комплекс церкви Иоанна Предтечи, церковь Михаила Архангела и Часовня Александра Невского, ставшая одним из символов города. Святыня Ярославля и Толги — чудотворная икона Толгской Божией Матери. Ярославская двухуровневая набережная протяженностью чуть более 3 км считается одной из самых красивых набережных на Волге.

ПРИБЫТИЕ
14:00

СТОЯНКА
7 Ч. 00 МИН.

ОТПРАВЛЕНИЕ
21:00

Экскурсии

основной вариант

Обзорная авто-пешеходная экскурсия с посещением одного объекта на выбор – «Ярославль в прошлом и настоящем» (входит в стоимость тура, продолжительность 3 часа).

- Художественный музей.
- Спасо-Преображенский монастырь + выставка «Сокровища Ярославля» (располагается в Митрополичьих палатах Спасо-Преображенского монастыря).
- Музей им В.Орлова.

Дополнительные экскурсии* (если позволяет продолжительность стоянки; минимальное количество участников - 20 чел.):

1. Музей им В.Орлова (возможно проведение с мастер классом). Пешеходная экскурсия (продолжительность 1-1,5 часа). Экскурсия по музею. Коллекция художественного фарфора, художественного и бытового серебра и чугунного художественного литья уральских заводов.
2. «Я лиру посвятил народу своему» – посещение усадьбы Н.А. Некрасова («Карабиха») (продолжительность 3 часа).
3. Ростов Великий (продолжительность 5 часов). Экскурсия по территории Кремля, Соборной площади с посещением Успенского собора. Знакомство с городом, с посещением Спасо-Яковлевского монастыря).
4. Толгский монастырь (продолжительность 3 часа).
5. Экскурсия с посещением Музея «Эмалис» и мастер-классом.

* **Выбор дополнительных экскурсий носит ознакомительный характер, точная информация о дополнительных экскурсиях в круизе будет представлена на борту теплохода.**

День 6: Кострома, Плёс

22.09.2026, Вторник

Кострома



ПРИБЫТИЕ
08:00

СТОЯНКА
5 Ч. 00 МИН.

ОТПРАВЛЕНИЕ
13:00

Описание

Кострома — старинный русский город, основанный в 1152 г. князем Юрием Долгоруким, изобилует достопримечательностями. Центральная часть города представляет собой целостный архитектурный ансамбль конца XVIII — XIX вв. Здесь разместились Торговые ряды, Пожарная каланча (символ Костромы и Костромской области), миниатюрное здание бывшей Гауптвахты, памятники Юрию Долгорукому и Ивану Сусанину. Жемчужина Костромы — Ипатьевский монастырь Святой Троицы (1330 г.), который члены царской семьи почитали как свою фамильную святыню. Кострома входит в число городов, составляющих Золотое кольцо России.

Экскурсии

обзорная авто-пешеходная экскурсия «Кострома-колыбель династии Романовых»

Обзорная авто-пешеходная экскурсия «Кострома - колыбель династии Романовых» (продолжительность 3 часа 30 минут).

Кострома входит в туристический маршрут Золотого Кольца не только из-за множества сохранившихся объектов культурного наследия. Этот город — родина Снегурочки, колыбель династии Романовых, а его история неразрывно связана с великим князем Юрием Долгоруким. В ходе экскурсии туристы увидят возрожденный Костромской Кремль (экстерьер) посетят территорию Ипатьевского монастыря и Троицкий Собор.

Дополнительные экскурсии* (если позволяет продолжительность стоянки; минимальное количество участников - 20 чел.):

1. Музей деревянного зодчества «Костромская слобода» (продолжительность 1 час). Этот музей - один из старейших в России музеев под открытым небом. Он объединяет около 30 уникальных памятников деревянного зодчества Костромского края. Здесь находится самый древний деревянный храм России 16 века- церковь собора Богородицы.
2. Экскурсия в музей сыра с дегустацией (продолжительность 1 час). Сырный сомелье проведет вас по комнатам старинного особняка, расскажет интересные и необычные факты о сыре и сыроделии. В дегустационном зале под обязательный комментарий специалиста вы попробуете 5 видов сыров костромских производителей.
3. «Золотая Кострома» (продолжительность 2,5 часа, пешеходная). Туристы побывают в Демонстрационном зале Костромского ювелирного завода - ведущего и старейшего предприятия ювелирной отрасли.
4. Романовский музей. Здание музея располагается в историческом центре города, основан в 1913 г. В музее представлено «ядро» коллекции живописи из собрания Костромского музея-заповедника: шедевры таких великих мастеров как Иван Шишкин, Илья Репин, Константин и Владимир Маковские, Константин Коровин, Борис Кустодиев.
5. «Лосиная пристань» (продолжительность 3,5 часа). Автобусная экскурсия на единственную в России Сумароковскую лосеферму.

* **Выбор дополнительных экскурсий носит ознакомительный характер, точная информация о дополнительных экскурсиях в круизе будет представлена на борту теплохода.**

Плёс



ПРИБЫТИЕ
16:00

СТОЯНКА
4 Ч. 00 МИН.

ОТПРАВЛЕНИЕ
20:00

Описание

Плёс — небольшой провинциальный город в Ивановской области на правом берегу Волги, одна из жемчужин Золотого кольца России. История Плёса ведет начало с 1410 г., когда московский князь Василий I велел построить здесь укрепленную таможенно-сторожевую заставу. В Плесе сохранилось большое количество памятников архитектуры: церковь Воскресения Христова, Успенский собор, церковь Св. Варвары, торговые ряды XIX в. и др. Городок приобрел свою популярность благодаря творчеству великого русского живописца Исаака Левитана, который запечатлел красоту плёсского края на более чем двух сотнях своих картин. В Плесе расположен единственный в России Мемориальный дом-музей И. И. Левитана. Сегодня Плёс стал центром притяжения художников и просто всех неравнодушных к пейзажным красотам Волги.

Экскурсии

Основная экскурсия

Пешеходная экскурсия по городу, самостоятельный осмотр одного музея на выбор:

1. Музей «Пейзажа»
2. «Присутственные места»
3. «Художественные промыслы Ивановского края»

В случае стоянки в Плесе в понедельник в программу включена обзорная пешеходная экскурсия без посещения музеев. Понедельник в музее-заповеднике - выходной.

День 7: Нижний Новгород

23.09.2026, Среда



ЗАВЕРШЕНИЕ КРУИЗА
15:00

Описание

Нижний Новгород, расположенный на месте слияния рек Ока и Волга, был основан в 1221 г. как город-крепость, в который стекался торговый люд с Востока, из Сибири и Туркестана. ЮНЕСКО включила Нижний Новгород с его уникальными памятниками в список 100 городов мира, представляющих мировую историческую и культурную ценность. Гордость нижегородцев — древний Нижегородский Кремль (нач. XVI в.), Печерский (1328 г.) и Благовещенский (XIII в.) монастыри, Рождественская церковь (1697 г.), Нижегородская ярмарка, Чкаловская лестница (1949 г.), пешеходная улица Большая Покровская («Нижегородский Арбат»), которая примечательна своими зданиями начала XX в. и многочисленными бронзовыми статуями.

Круизная компания АО «Донинтурфлот»

Сайт: www.doninturflot.com

Офисы продаж:

- Ростов-на-Дону, ул. Б. Садовая 89, оф. 310, пн-пт: 10:00-18:00, сб-вс: 10:00-16:00
- Москва, ул. Алабяна, 5, ежедневно 8:30-20:30

Тел. отдела продаж:

8 (800) 555-05-33, +7 (499) 110-00-83

Тел. агентского отдела:

+7 (863) 320-10-05

Е-mail: info@doninturflot.com

Следите за нами в соцсетях и мессенджерах:

- <https://vk.com/doninturflot>
- <https://ok.ru/doninturflot>
- <https://dzen.ru/doninturflot>
- <https://www.youtube.com/channel/UCLr6Q6RJ95nQ9W9XOCY7APg/>
- https://t.me/Doninturflot_com

Внимание!

Представленная в документе информация актуальна на дату: 05 февраля 2026 года. Более актуальная информация всегда доступна на нашем сайте на странице круиза по ссылке:

https://doninturflot.com/catalog/cruises-from-st_petersburg/2460531/

