

Круиз  
Санкт-Петербург – Валаам – Санкт-  
Петербург



Теплоход: «Генерал Лавриненков» **Премиум**



**Круиз выходного дня**

3 дня/2 ночи, 29.05.2026 – 31.05.2026

Санкт-Петербург – Валаам – Санкт-Петербург



Четырёхпалубный теплоход-пансионат построен в 1990 году в Германии по проекту 302. В 2016-м судно прошло реновацию. Заменены отделочные материалы, мебель, скорректирована архитектура в сторону расширения полезной площади. Сейчас это лайнер премиум-класса с увеличенными каютами, просторными зонами для отдыха и современным дизайном. Назван в честь генерала Лавриненкова Владимира Дмитриевича — лётчика-истребителя, дважды Героя Советского Союза.

## Инфраструктура и номерной фонд

На борту открыты ресторан, два бара, салон красоты, библиотека и конференц-зал, на солнечной палубе стоят лежаки для загара. Работают медпункт, сувенирный киоск и прачечная, куда можно сдать одежду во время долгого путешествия.

Теплоход готов взять на борт 182 пассажира и разместить в 91 каюте. Основу номерного фонда составляют каюты люкс и полулюкс. Это комнаты площадью 15 м<sup>2</sup>, у каждой — выход на индивидуальный балкон. Ещё доступны расширенные номера на 30 м<sup>2</sup> с панорамным остеклением или каюты комфорт-класса с обзорным окном. Независимо от уровня, все номера светлые, с аккуратной мебелью и текстилем, оснащены отдельным санблоком, кондиционером, холодильником и другими удобствами.

## Раннее бронирование в «Донинтурфлот»

Мы предлагаем длительные путешествия на 6 и более дней, а также ознакомительные круизы выходного дня. Забронировать номер можно через онлайн-чат или по телефону **+7 (499) 110-00-83**. Для оформления потребуется только паспорт для взрослого и свидетельство о рождении для ребенка.

 Бар
  Сувениры
  Медпункт
  Ресепшен
  Ресторан
  Парикмахерская

## Комфорт Премиум 2М



Уютная светлая каюта с изысканным интерьером, обзорным окном, рассчитанная на размещение до двух пассажиров.

Приблизительная площадь каюты – 13 м<sup>2</sup>.

Все каюты оборудованы двуспальной кроватью (1600x2000 мм), которую при желании можно раздвинуть, за исключением кают 207, 208, 217 и 218.

Дети от года до 2-х лет размещаются бесплатно, без предоставления места и питания; дети от 2-х до 5 лет – бесплатно, без предоставления места (с оплатой питания 3000 руб./сутки).

**Оснащение каюты:** кондиционер/обогреватель, телевизор, сейф, внутренний телефон, фен, холодильник, стеклянные стаканы для питья, щетка для одежды, тапочки.

**Оснащение ванной комнаты в каюте:** душ, зеркало, 2 стакана, туалетные принадлежности (мыло, шампунь, гель для душа, туалетная бумага), комплект полотенец (полотенце банное большое, полотенце для рук среднее).

**Сервис в каюте:**

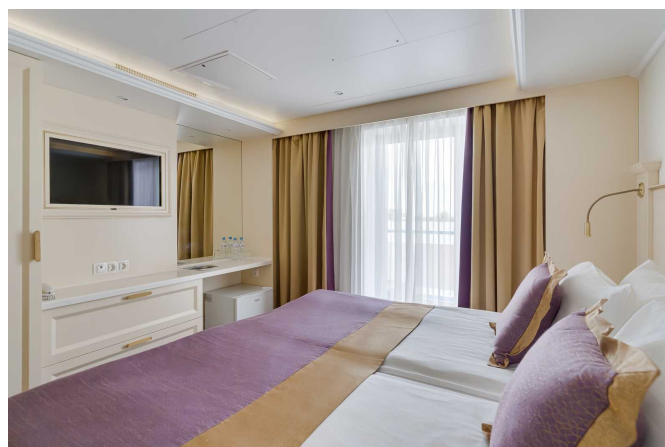
- Доступ к Wi-Fi с ограничением трафика.
- Бутилированная вода в каюту (0,5 л/чел.), ежедневное пополнение.
- Уборка каюты – 1 раз в день, в утреннее время.
- Смена постельного белья – 1 раз в 5 дней (в рамках круиза длиннее 7 дней).
- Смена полотенец – 1 раз в 2 дня.

**Размещение:**

- Дети от 1 года до 2 лет без места и питания – бесплатно.
- Дети от 2 до 5 лет без места – бесплатно, с обязательной оплатой питания 3000 руб. в сутки.



## Полулюкс 2М с балконом



Уютная каюта с изысканным интерьером, оборудованная панорамным оконно-дверным блоком, с выходом на индивидуальный балкон, рассчитанная на размещение до двух пассажиров.

Приблизительная площадь каюты – 15 м<sup>2</sup>.

Приблизительная площадь балкона – 6 м<sup>2</sup>.

Каюта оборудована двуспальной кроватью (1600х2000 мм), которую при желании можно раздвинуть.

Дети от года до 2-х лет размещаются бесплатно, без предоставления места и питания; дети от 2-х до 5 лет – бесплатно, без предоставления места (с оплатой питания 3000 руб./сутки).

**Оснащение каюты:** кондиционер/обогреватель, телевизор, сейф, внутренний телефон, фен, холодильник, стеклянные стаканы для питья, щетка для одежды, тапочки.

**Оснащение ванной комнаты в каюте:** душ, зеркало, 2 стакана, туалетные принадлежности (мыло, шампунь, гель для душа в тюбиках, туалетная бумага), комплект полотенец (полотенце банное большое, полотенце для рук среднее).

**Сервис в каюте:**

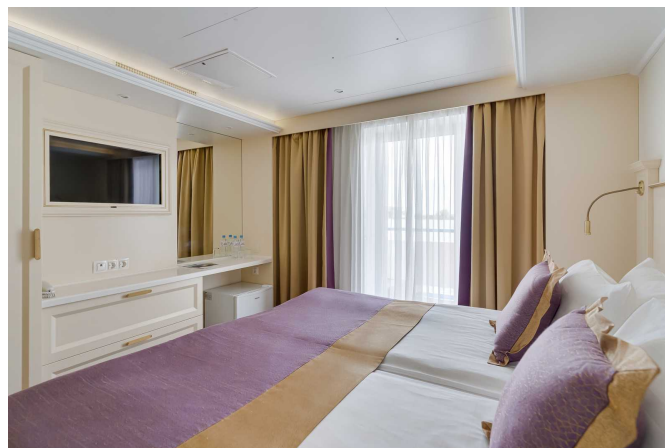
- Доступ к Wi-Fi с ограничением трафика.
- Бутилированная вода в каюту (0,5 л/чел.), ежедневное пополнение.
- Уборка каюты – 1 раз в день, в утреннее время.
- Смена постельного белья – 1 раз в 5 дней (в рамках круиза длиннее 7 дней)
- Смена полотенец – 1 раз в 2 дня.

**Размещение:**

- Дети от 1 года до 2 лет без места и питания – бесплатно.
- Дети от 2 до 5 лет без места – бесплатно, с обязательной оплатой питания 3000 руб. в сутки.

**Каюты с дисконтом:** 403, 404, 405, 406 – повышенная вибрация в каютах при реверсных оборотах двигателя, а именно: при движении задним ходом, маневрированиях, прохождении гидроузлов и шлюзов, а также на мелководье.

## Полулюкс 2М+ с балконом



Уютная каюта с изысканным интерьером, оборудованная панорамным оконно-дверным блоком, с выходом на индивидуальный балкон, рассчитанная на размещение до двух пассажиров. Есть возможность размещения ребёнка до 14 лет включительно на доп. место – еврораскладушку, с оплатой питания 3000 руб./сутки.

Приблизительная площадь каюты – 15 м<sup>2</sup>.

Приблизительная площадь балкона – 6 м<sup>2</sup>.

Каюта оборудована двуспальной кроватью (1600х2000 мм), которую при желании можно раздвинуть.

**Оснащение каюты:** кондиционер/обогреватель, телевизор, сейф, внутренний телефон, фен, холодильник, стеклянные стаканы для питья, щетка для одежды, тапочки.

**Оснащение ванной комнаты в каюте:** душ, зеркало, 2 стакана, туалетные принадлежности (мыло, шампунь, гель для душа в тюбиках, туалетная бумага), комплект полотенец (полотенце банное большое, полотенце для рук среднее).

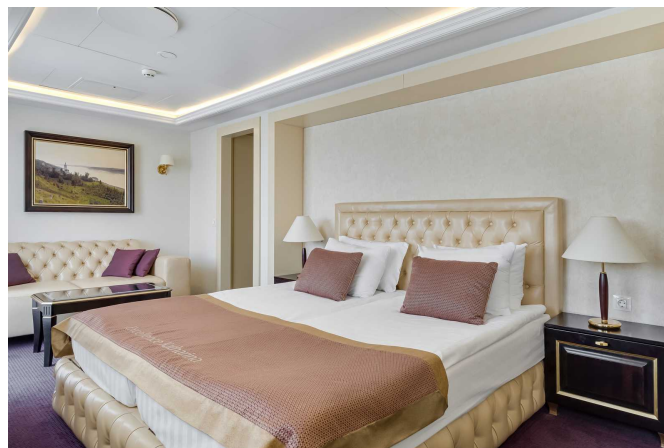
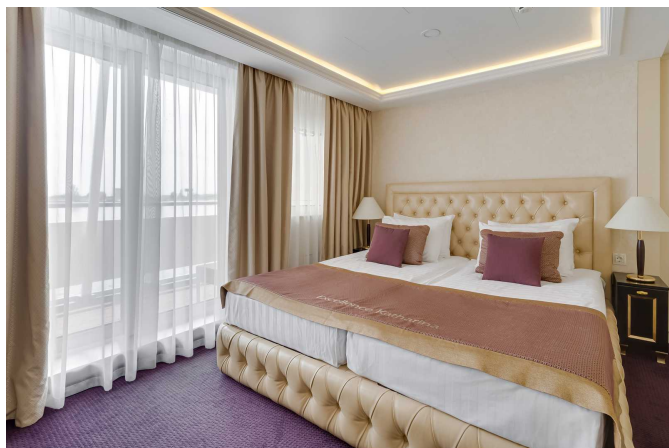
### Сервис в каюте:

- Доступ к Wi-Fi с ограничением трафика.
- Бутилированная вода в каюту (0.5 л/чел), ежедневное пополнение, только на 2 основных места.
- Уборка каюты – 1 раз в день, в утреннее время.
- Смена постельного белья – 1 раз в 5 дней (в рамках круиза длиннее 7 дней).
- Смена полотенец – 1 раз в 2 дня.

### Размещение в каюте

- Ребёнок до 14 лет включительно на доп. месте – еврораскладушке, с оплатой питания 3000 руб./сутки.

## Люкс 2М+ с балконом



Просторная каюта с изысканным интерьером, оборудованная оконно-дверным блоком с выходом на индивидуальный балкон, рассчитанная на размещение двух пассажиров.

Есть возможность размещения третьего пассажира на дополнительном месте (ребёнок до 14 лет с оплатой питания 3000 руб. в сутки или взрослый пассажир со скидкой 30% от базовой стоимости). Дополнительное место – еврораскладушка.

Приблизительная площадь каюты – 30 м<sup>2</sup>.

Приблизительная площадь балкона – 20 м<sup>2</sup>.

Каюта оборудована двуспальной кроватью (1600x2000 мм), которую нельзя раздвинуть.

**Оснащение каюты:** кондиционер/обогреватель, телевизор, сейф, внутренний телефон, фен, холодильник, капсульная кофе-машина (по одной капсуле кофе ежедневно на основное место), набор посуды (тарелки, вилки, ножи, стаканы для воды, винные бокалы, чайная пара), щетка для одежды, тапочки, салфетки в коробке, ручка и блокнот фирменные.

**Оснащение ванной комнаты в каюте:** душ, зеркало, 2 стакана, туалетные принадлежности (мыло, шампунь, гель для душа, туалетная бумага), комплект полотенец (полотенце банное большое, полотенце для рук среднее), халат банный, полотенце для ног.

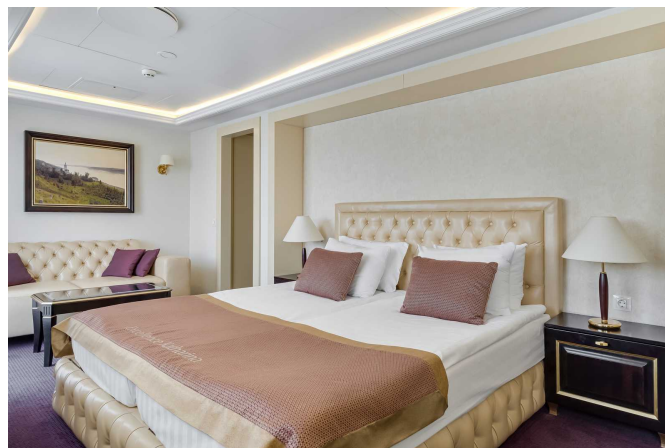
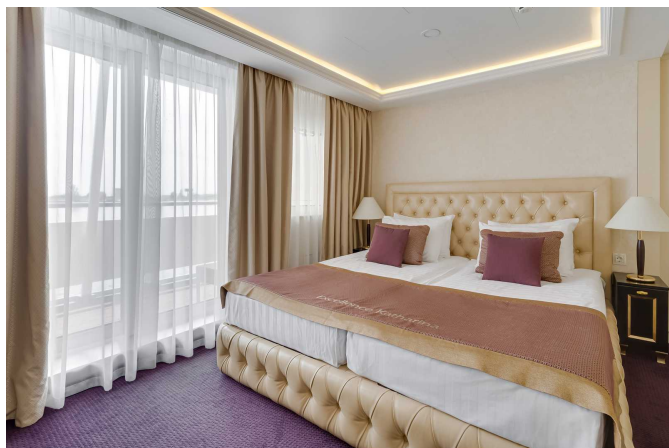
### Сервис в каюте:

- Доступ к Wi-Fi без ограничения трафика.
- Бутилированная вода в каюту (0,5 л/чел.), ежедневное пополнение, только на 2 основных места.
- Уборка каюты – 1 раз в день, в утреннее время.
- Смена постельного белья – 1 раз в 5 дней (в рамках круиза длиннее 7 дней).
- Смена полотенец – 1 раз в 2 дня.

### Размещение в каюте

- Ребёнок до 14 лет включительно на доп. месте – еврораскладушке, с оплатой питания 3000 руб./сутки.

## Делюкс 2М+



Уютная компактная каюта, оборудованная оконно-дверным блоком с выходом на индивидуальный балкон, рассчитанная на размещение двух пассажиров. Имеет украшение в виде колонны.

Есть возможность размещения третьего пассажира на дополнительном месте (ребёнок до 14 лет с оплатой питания 3000 руб. в сутки или взрослый пассажир со скидкой 30% от базовой стоимости). Дополнительное место – еврораскладушка.

Приблизительная площадь каюты – 18,6 м<sup>2</sup>.

Приблизительная площадь балкона – 10 м<sup>2</sup>.

Каюта оборудована двуспальной кроватью (1600x2000 мм), которую нельзя раздвинуть.

**Оснащение каюты:** кондиционер/обогреватель, телевизор, сейф, внутренний телефон, фен, холодильник, капсульная кофе-машина (по одной капсуле кофе ежедневно на основное место), набор посуды (тарелки, вилки, ножи, стаканы для воды, винные бокалы, чайная пара), щетка для одежды, тапочки, салфетки в коробке, ручка и блокнот фирменные.

**Оснащение ванной комнаты в каюте:** душ, зеркало, 2 стакана, туалетные принадлежности (мыло, шампунь, гель для душа, туалетная бумага), комплект полотенец (полотенце банное большое, полотенце для рук среднее), халат банный, полотенце для ног.

### Сервис в каюте:

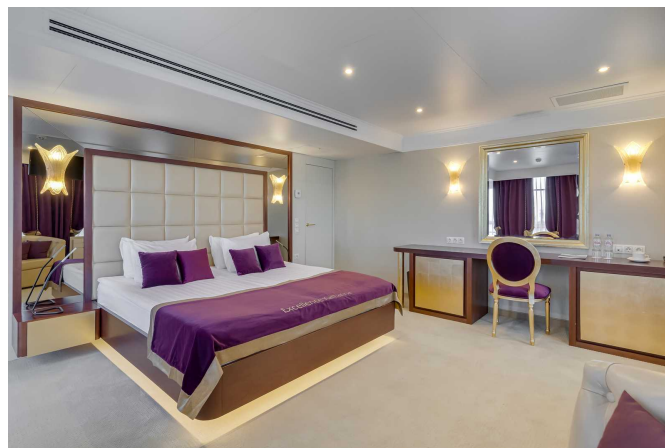
- Доступ к Wi-Fi без ограничения трафика.
- Бутилированная вода в каюту (0.5 л/чел), ежедневное пополнение, только на 2 основных места.
- Уборка каюты – 1 раз в день, в утреннее время.
- Смена постельного белья – 1 раз в 5 дней (в рамках круиза длиннее 7 дней).
- Смена полотенец – 1 раз в 2 дня.

### Размещение в каюте

- Ребёнок до 14 лет включительно на доп. месте – еврораскладушке, с оплатой питания 3000 руб./сутки.



## Панорама-Люкс 2М с балконом



Просторная каюта с изысканным интерьером, панорамным остеклением и выходом на индивидуальный балкон. Дети до 14 лет включительно бесплатно (с оплатой питания 3000 руб. в сутки).

Есть возможность размещения третьего пассажира на дополнительном месте (ребёнок до 14 лет с оплатой питания 3000 руб. в сутки или взрослый пассажир со скидкой 30% от базовой стоимости). Дополнительное место – еврораскладушка.

Приблизительная площадь каюты – 30 м<sup>2</sup>.

Приблизительная площадь балкона – 24 м<sup>2</sup>.

Каюта оборудована двуспальной кроватью (1600х2000 мм), которую нельзя раздвинуть.

Максимальное количество туристов в каюте – 3 пассажира.

**Оснащение каюты:** кондиционер/обогреватель, телевизор, сейф, внутренний телефон, фен, холодильник, капсульная кофе-машина (по одной капсуле кофе ежедневно на основное место), набор посуды (тарелки, вилки, ножи, стаканы для воды, винные бокалы, чайная пара), щетка для одежды, тапочки, халат банный, салфетки в коробке, ручка и блокнот фирменные

**Оснащение ванной комнаты в каюте:** душ, зеркало, 2 стакана, туалетные принадлежности (мыло, шампунь, гель для душа, туалетная бумага), комплект полотенец (полотенце банное большое, полотенце для рук среднее, полотенце для ног).

**Сервис в каюте:**

- Доступ к Wi-Fi без ограничения трафика.
- Приветственный набор (шампанское в ведерке со льдом, фрукты).
- Бутилированная вода в каюту (0,5 л/чел.), ежедневное пополнение.
- Уборка каюты – 1 раз в день, в утреннее время.
- Смена постельного белья – 1 раз в 5 дней (в рамках круиза длиннее 7 дней).
- Смена полотенец – 1 раз в 2 дня.

**Размещение:**

Есть возможность размещения третьего пассажира на дополнительном месте (еврораскладушка).



Трёхразовое сбалансированное питание в ресторане с возможностью выбора вегетарианских и низкокалорийных блюд.

Завтрак - шведский стол, обед и ужин - выборное меню.

Выборное меню из двух вариантов блюд закуски и первого, и трех вариантов основного горячего блюда и десертов.

На ужин в качестве первого горячего блюда - легкий бульон.

Чай, кофе, вода (кулер) - без ограничений.

Детское меню - на обед, ужин.

На ужин дополнительно - 1 напиток алкогольный/безалкогольный, на выбор: сок, морс, вино (белое или красное), кружка пива, рюмка водки.

Доступ к кофе-стейшн (открытие за 30 минут до начала завтрака, закрытие совпадает с окончанием ужина).

## Включены в стоимость круиза

Размещение в каюте выбранной категории

- Уборка каюты - 1 раз в день, в утреннее время
- Смена постельного белья - 1 раз в 5 дней (в рамках круиза длиннее 7 дней)
- Смена полотенец - 1 раз в 2 дня
- Бутилированная вода в каюту (0,5 л/чел.), ежедневное пополнение

Оздоровительная программа

- Фитнес-программы различной степени интенсивности, рассчитанные на любой уровень подготовки: утренняя зарядка, оздоровительная гимнастика, детская зарядка
- Фиточай (количество порций зависит от продолжительности рейса)
- Кислородный коктейль (количество порций зависит от продолжительности рейса)
- Спортивные тренажеры

Трёхразовое сбалансированное питание в ресторане

С возможностью выбора вегетарианских и низкокалорийных блюд (завтрак - шведский стол, обед и ужин - выборное меню)

- Выборное меню из двух вариантов блюд закуски и первого, и трех вариантов основного горячего блюда и десертов
- На ужин в качестве первого горячего блюда - легкий бульон
- Чай, кофе, вода (кулер) - без ограничений
- Детское меню - на обед, ужин
- На ужин дополнительно - 1 напиток алкогольный/безалкогольный, на выбор: сок, морс, вино (белое или красное), кружка пива, рюмка водки
- Доступ к Кофе-стейшн (открытие за 30 минут до начала завтрака, закрытие совпадает с окончанием ужина)

Доступ в интернет по Wi-Fi на борту (при наличии технической возможности)

Экскурсии по маршруту, входящие в основной пакет

Анимационная программа

- Настольные и командные игры
- Интерактивные шоу-программы
- Тематические мастер-классы
- Танцевальные уроки
- Концерты и музыкальные вечера
- Творческие встречи
- Беседы и лекции
- Фильмы и мультфильмы
- Радиопередачи
- Детская анимация

## За дополнительную плату

- На борту теплохода можно приобрести дополнительные экскурсии в городах по маршруту, а также в портах прибытия. Все возможные программы будут предложены круиз-директором.
- Обслуживание клиентов в медицинском пункте теплохода осуществляется на платной основе. Медицинское обслуживание клиентов на теплоходах круизной компании «Донинтурфлот» осуществляет московская медицинская компания «Миссадена» на основе двухстороннего договора

на предоставление медицинских услуг. При наличии у пассажира/пациента полиса Тревел-страховки или ДМС-страховки, пассажир/пациент имеет право компенсировать потраченные на медицинское обслуживание средства в полном объеме, предоставив в свою страховую компанию необходимые справки и чеки, выданные судовым доктором. Неотложная помощь при состояниях, угрожающих жизни пассажира, осуществляется бесплатно.

- Прачечная
- Бар



## Тарифы

Наименование	Скидка/ Наценка	Условие применения	
Взрослый	0%	Пассажиры старше 15 лет.	
Детский	-15%	Дети до 14 лет включительно .	
Младенцам	-15%	Дети от 2 до 5 лет на основных местах.	
	-100%	Дети от 1 до 2 лет без места и без питания, дети от 2 до 4 лет включительно без места с оплатой питания.	
	Одноместное размещение	+70%	Доплата за основное место в двухместных каютах.

## Льготные скидки

Наименование	Скидка*	Условие применения
Льготная	-10%	<p>Льготные категории пассажиров:</p> <ul style="list-style-type: none"> <li>• пенсионеры;</li> <li>• сотрудники силовых структур и члены их семей;</li> <li>• участники ВОВ, блокадники, многодетные семьи;</li> <li>• инвалиды, а также сопровождающие лица инвалидов I группы и детей-инвалидов.</li> </ul> <p>Предоставление копии подтверждающего документа обязательно.</p>
Взрослым доп. «Люкс 2М+»	-30%	Дополнительные места взрослым в каютах «Люкс 2М+».
Взрослым верхнее место «4М»	-30%	Верхнее место взрослым в каютах «Стандарт 4М».
Детям верхнее место «4М»	-50%	Верхнее место детям до 14 лет включительно в каютах «Стандарт 4М».

## Акции

Наименование	Скидка	Условие применения
«Два плюс один!»	-100%	<p>В каютах класса Люкс ребенок до 14 лет включительно на дополнительном месте размещается бесплатно.</p> <p>Подробнее - см. <a href="#">«Два плюс один»</a></p>

Наименование	Скидка	Условие применения
«Раннее бронирование 2026»	-6%	<p>При бронировании тура на 2026 год скидка по акции «Раннее бронирование» (при 100% оплате в указанные сроки) до:</p> <ul style="list-style-type: none"> <li>• 6% – до 28.02.2026</li> </ul> <p>* Не суммируется с другими акциями и скидками компании «Донинтурфлот».</p> <p>* Можно суммировать только с акцией «2+1» и детским тарифом.</p> <p>* Не распространяется на теплоход партнера «Иван Бунин».</p>

\* Льготные скидки не суммируются с акционными скидками.

# Маршрут и экскурсии



## День 1: Санкт-Петербург

29.05.2026, Пятница 📍 Санкт-Петербург, просп. Обуховской обороны, 195 К



**НАЧАЛО КРУИЗА**  
20:00

### Описание

Санкт-Петербург — Северная столица России, великое историко-культурное наследие которой делает ее одним из всемирно лидирующих центров культуры и туризма. Город был основан в 1703 г. первым российским императором Петром I. Исторический центр Санкт-Петербурга и дворцово-парковые ансамбли пригородов внесены в список объектов Всемирного наследия ЮНЕСКО. Санкт-Петербург по праву занимает ведущее место по несметному числу достопримечательностей, среди которых: Эрмитаж, Дворцовая площадь, башня Адмиралтейства, Исаакиевский собор, Храм Спаса на Крови, Казанский кафедральный собор, Сенатская площадь с Памятником Петру I, Смольный собор, Петропавловская крепость, Стрелка Васильевского острова, а также музеи-заповедники — Царское Село, Петергоф и Павловск, и многие другие. Важнейшей частью архитектурного облика Санкт-Петербурга являются знаменитые на весь мир разводные мосты.

## День 2: Валаам

30.05.2026, Суббота



**ПРИБЫТИЕ**  
08:00

**СТОЯНКА**  
12 Ч. 00 МИН.

**ОТПРАВЛЕНИЕ**  
20:00

### Описание

Остров, название которого в переводе с финского означает «высокая, горная земля», является самым крупным в составе Валаамского архипелага. Пышная растительность, а также огромная акватория Ладожского озера вокруг создают впечатление райского места. Однако при всей красоте природы на острове гостей интересует, прежде всего, его историко-культурное наследие, а именно один из древнейших мужских монастырей России — Валаамский Спасо-Преображенский монастырь, комплекс которого включает в себя храмы, скиты и часовни. Каждый год тысячи туристов и паломников посещают Валаам, чтобы приобщиться к уникальной православной культуре Русского Севера.

## Эксперсии

#### Центральная усадьба + Скиты Валаама + Скалистый берег

- При стоянке до 6 часов – включена одна экскурсия на выбор;
- При стоянке более 6 часов – две экскурсии включены в стоимость («Центральная усадьба» + одна пешеходная на выбор);
- При выборе экскурсии «Центральная усадьба» обслуживающая сторона может осуществлять трансфер на автобусе (в один конец) или на катере. Стоимость билетов на катер или трансфер на автобус оплачиваются дополнительно на борту.

• «Центральная усадьба» (продолжительность 3,5 часа). Пешеходная обзорная экскурсия по Центральной усадьбе Спасо-Преображенского Валаамского мужского монастыря начинается от Монастырской бухты к подножию горы Фавор, мимо мраморной Знаменской часовни к Святым вратам обители. Пройдя Святыми вратами, гости попадают внутрь монастырского каре, архитектурный ансамбль которого включает в себя церковь Петра и Павла, Успенскую трапезную церковь – старейшую из сохранившихся на острове, церковь иконы Божией матери «Животворящий источник», Церковь Валаамской иконы Божией матери, келейные корпуса и хозяйственные постройки. Особое место уделяется посещению Спасо-Преображенского собора, где покоятся мощи святых основателей обители преподобного Сергия и Германа Валаамских Чудотворцев. На борту катера туристы прослушают экскурсию «Острова монашеского подвига».

• «Скиты Валаама» (пешеходная, продолжительность 3,5 часа). Пешеходная экскурсия. Проходит по трем Валаамским скитам: Воскресенскому, Гефсиманскому и Коневскому. Воскресенский и Гефсиманский скиты с их своеобразным архитектурно-ландшафтным решением, образуют знаменитую «Валаамскую Палестину», расположенную в западной части о. Валаам, неподалеку от причала пассажирских теплоходов в Большой Никоновской бухте. В районе Игуменских озер и Коневского скита гостей ожидает другой уголок о. Валаам, именно здесь находилась пустынька отшельника Дамаскина – будущего знаменитого Валаамского игумена.

• «Скалистый берег» (пешеходная, продолжительность 2,5 часа). Маршрут экскурсии проходит от причала Большой Никоновской бухты, через Гефсиманский скит, на юго-запад Валаамского архипелага в район живописного залива Скалистый берег, где в 30-х годах XX века располагались финские военные укрепления, получившие название «Никоновский форт». Экскурсия знакомит гостей с историей Валаамской обители периода Советско-финской и Второй мировой войн, а также с особенностями уникальной природы Валаама, традициями ее научного изучения, положенными при игумене Дамаскине еще в середине XIX века.

Дополнительные экскурсии\* (если позволяет продолжительность стоянки; минимальное количество участников - 20 чел.):

1. Трансфер на катере или автобусе.
2. «Путешествие ребят в мир растений и зверят» – экскурсия для детей (4-10 лет) с родителями, построенная в форме простых и веселых загадок.
3. «Сундучок отца Лаврентия». Экскурсия для детей (6-12 лет) с родителями.
4. «Сокровенный Валаам» – авторская экскурсия с трансферами по удаленным скитам.

Продолжительность 3-5 часов.

**\* Выбор дополнительных экскурсий носит ознакомительный характер, точная информация о дополнительных экскурсиях в круизе будет представлена на борту теплохода.**



## День 3: Санкт-Петербург

31.05.2026, Воскресенье



**ЗАВЕРШЕНИЕ КРУИЗА**  
08:00

### Описание

Санкт-Петербург — Северная столица России, великое историко-культурное наследие которой делает ее одним из всемирно лидирующих центров культуры и туризма. Город был основан в 1703 г. первым российским императором Петром I. Исторический центр Санкт-Петербурга и дворцово-парковые ансамбли пригородов внесены в список объектов Всемирного наследия ЮНЕСКО. Санкт-Петербург по праву занимает ведущее место по несметному числу достопримечательностей, среди которых: Эрмитаж, Дворцовая площадь, башня Адмиралтейства, Исаакиевский собор, Храм Спаса на Крови, Казанский кафедральный собор, Сенатская площадь с Памятником Петру I, Смольный собор, Петропавловская крепость, Стрелка Васильевского острова, а также музеи-заповедники — Царское Село, Петергоф и Павловск, и многие другие. Важнейшей частью архитектурного облика Санкт-Петербурга являются знаменитые на весь мир разводные мосты.

## Круизная компания АО «Донинтурфлот»

Сайт: [www.doninturflot.com](http://www.doninturflot.com)

### Офисы продаж:

- Ростов-на-Дону, ул. Б. Садовая 89, оф. 310, пн-пт: 10:00-18:00, сб-вс: 10:00-16:00
- Москва, ул. Алабяна, 5, ежедневно 8:30-20:30

Тел. отдела продаж:

**8 (800) 555-05-33, +7 (499) 110-00-83**

Тел. агентского отдела:

**+7 (863) 320-10-05**

Е-mail: [info@doninturflot.com](mailto:info@doninturflot.com)

### Следите за нами в соцсетях и мессенджерах:

- <https://vk.com/doninturflot>
- <https://ok.ru/doninturflot>
- <https://dzen.ru/doninturflot>
- <https://www.youtube.com/channel/UCLr6Q6RJ95nQ9W9XOCY7APg/>
- [https://t.me/Doninturflot\\_com](https://t.me/Doninturflot_com)

### Внимание!

Представленная в документе информация актуальна на дату: 06 февраля 2026 года. Более актуальная информация всегда доступна на нашем сайте на странице круиза по ссылке:

[https://doninturflot.com/catalog/cruises-from-st\\_petersburg/2460496/](https://doninturflot.com/catalog/cruises-from-st_petersburg/2460496/)

