

Круиз

Санкт-Петербург – Кижы – Санкт-Петербург



Теплоход: «Генерал Лавриненков» **Премиум**



5 дней/4 ночи, 25.05.2026 – 29.05.2026

Санкт-Петербург – Мандроги – Кижы – Валаам – Санкт-Петербург



Четырёхпалубный теплоход-пансионат построен в 1990 году в Германии по проекту 302. В 2016-м судно прошло реновацию. Заменены отделочные материалы, мебель, скорректирована архитектура в сторону расширения полезной площади. Сейчас это лайнер премиум-класса с увеличенными каютами, просторными зонами для отдыха и современным дизайном. Назван в честь генерала Лавриненкова Владимира Дмитриевича — лётчика-истребителя, дважды Героя Советского Союза.

Инфраструктура и номерной фонд

На борту открыты ресторан, два бара, салон красоты, библиотека и конференц-зал, на солнечной палубе стоят лежаки для загара. Работают медпункт, сувенирный киоск и прачечная, куда можно сдать одежду во время долгого путешествия.



Теплоход готов взять на борт 182 пассажира и разместить в 91 каюте. Основу номерного фонда составляют каюты люкс и полулюкс. Это комнаты площадью 15 м², у каждой — выход на индивидуальный балкон. Ещё доступны расширенные номера на 30 м² с панорамным остеклением или каюты комфорт-класса с обзорным окном. Независимо от уровня, все номера светлые, с аккуратной мебелью и текстилем, оснащены отдельным санблоком, кондиционером, холодильником и другими удобствами.



Раннее бронирование в «Донинтурфлот»






Мы предлагаем длительные путешествия на 6 и более дней, а также ознакомительные круизы выходного дня. Забронировать номер можно через онлайн-чат или по телефону **+7 (499) 110-00-83**. Для оформления потребуется только паспорт для взрослого и свидетельство о рождении для ребенка.

The diagram shows a 2x10 grid of seats. The first row contains 10 yellow percentage icons, indicating a 10% occupancy rate. The second row contains 10 empty seats. The seats are numbered 401 through 430.

The diagram illustrates the deck layout for the 3000 series staterooms. The layout is organized into three main sections: the bow (left), the midship (center), and the stern (right). The bow section contains staterooms 301, 302, 303, and 304. The midship section contains staterooms 305 through 328, with 315 and 310 highlighted in yellow. The stern section contains staterooms 329 through 338, with 337 and 338 highlighted in dark red. The diagram also shows the ship's hull number 7349 on the bow and various structural elements like stairs and bulkheads.

 Панорама-Люкс 2М с балконом
  Люкс 2М+ с балконом
  Делюкс 2М+
  Полулюкс 2М с балконом

 Полулюкс 2М+ с балконом
  Комфорт Премиум 2М
  Каюта с дисконтом

 Бар
  Сувениры
  Медпункт
  Ресепшен
  Ресторан
  Парикмахерская

Комфорт Премиум 2М



Уютная светлая каюта с изысканным интерьером, обзорным окном, рассчитанная на размещение до двух пассажиров.

Приблизительная площадь каюты – 13 м².

Все каюты оборудованы двуспальной кроватью (1600x2000 мм), которую при желании можно раздвинуть, за исключением кают 207, 208, 217 и 218.

Дети от года до 2-х лет размещаются бесплатно, без предоставления места и питания; дети от 2-х до 5 лет – бесплатно, без предоставления места (с оплатой питания 3000 руб./сутки).

Оснащение каюты: кондиционер/обогреватель, телевизор, сейф, внутренний телефон, фен, холодильник, стеклянные стаканы для питья, щетка для одежды, тапочки.

Оснащение ванной комнаты в каюте: душ, зеркало, 2 стакана, туалетные принадлежности (мыло, шампунь, гель для душа, туалетная бумага), комплект полотенец (полотенце банное большое, полотенце для рук среднее).

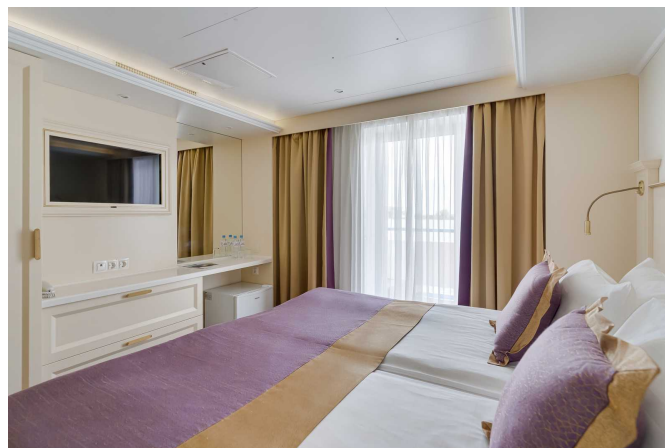
Сервис в каюте:

- Доступ к Wi-Fi с ограничением трафика.
- Бутилированная вода в каюту (0,5 л/чел.), ежедневное пополнение.
- Уборка каюты – 1 раз в день, в утреннее время.
- Смена постельного белья – 1 раз в 5 дней (в рамках круиза длиннее 7 дней).
- Смена полотенец – 1 раз в 2 дня.

Размещение:

- Дети от 1 года до 2 лет без места и питания – бесплатно.
- Дети от 2 до 5 лет без места – бесплатно, с обязательной оплатой питания 3000 руб. в сутки.

Полулюкс 2М с балконом



Уютная каюта с изысканным интерьером, оборудованная панорамным оконно-дверным блоком, с выходом на индивидуальный балкон, рассчитанная на размещение до двух пассажиров.

Приблизительная площадь каюты – 15 м².

Приблизительная площадь балкона – 6 м².

Каюта оборудована двуспальной кроватью (1600х2000 мм), которую при желании можно раздвинуть.

Дети от года до 2-х лет размещаются бесплатно, без предоставления места и питания; дети от 2-х до 5 лет – бесплатно, без предоставления места (с оплатой питания 3000 руб./сутки).

Оснащение каюты: кондиционер/обогреватель, телевизор, сейф, внутренний телефон, фен, холодильник, стеклянные стаканы для питья, щетка для одежды, тапочки.

Оснащение ванной комнаты в каюте: душ, зеркало, 2 стакана, туалетные принадлежности (мыло, шампунь, гель для душа в тюбиках, туалетная бумага), комплект полотенец (полотенце банное большое, полотенце для рук среднее).

Сервис в каюте:

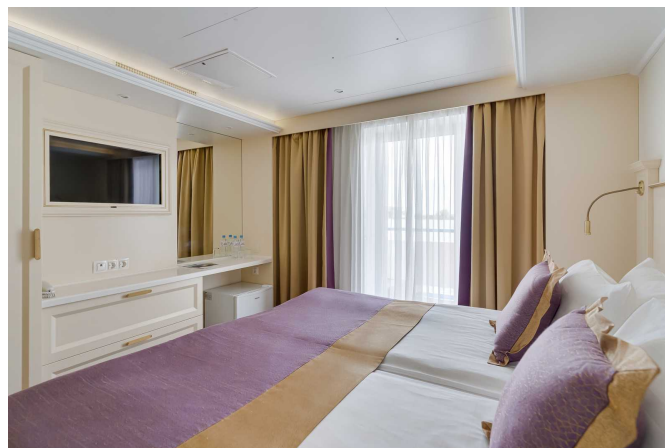
- Доступ к Wi-Fi с ограничением трафика.
- Бутилированная вода в каюту (0,5 л/чел.), ежедневное пополнение.
- Уборка каюты – 1 раз в день, в утреннее время.
- Смена постельного белья – 1 раз в 5 дней (в рамках круиза длиннее 7 дней)
- Смена полотенец – 1 раз в 2 дня.

Размещение:

- Дети от 1 года до 2 лет без места и питания – бесплатно.
- Дети от 2 до 5 лет без места – бесплатно, с обязательной оплатой питания 3000 руб. в сутки.

Каюты с дисконтом: 403, 404, 405, 406 – повышенная вибрация в каютах при реверсных оборотах двигателя, а именно: при движении задним ходом, маневрированиях, прохождении гидроузлов и шлюзов, а также на мелководье.

Полулюкс 2М+ с балконом



Уютная каюта с изысканным интерьером, оборудованная панорамным оконно-дверным блоком, с выходом на индивидуальный балкон, рассчитанная на размещение до двух пассажиров. Есть возможность размещения ребёнка до 14 лет включительно на доп. место – еврораскладушку, с оплатой питания 3000 руб./сутки.

Приблизительная площадь каюты – 15 м².

Приблизительная площадь балкона – 6 м².

Каюта оборудована двуспальной кроватью (1600х2000 мм), которую при желании можно раздвинуть.

Оснащение каюты: кондиционер/обогреватель, телевизор, сейф, внутренний телефон, фен, холодильник, стеклянные стаканы для питья, щетка для одежды, тапочки.

Оснащение ванной комнаты в каюте: душ, зеркало, 2 стакана, туалетные принадлежности (мыло, шампунь, гель для душа в тюбиках, туалетная бумага), комплект полотенец (полотенце банное большое, полотенце для рук среднее).

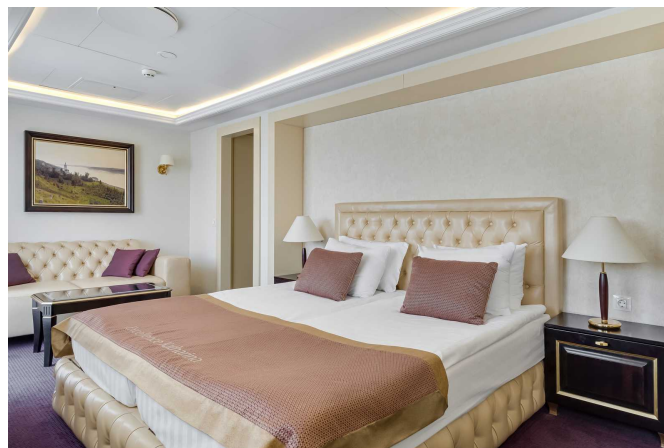
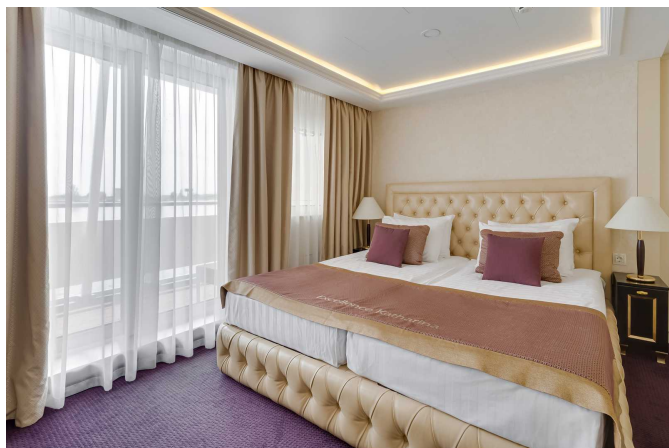
Сервис в каюте:

- Доступ к Wi-Fi с ограничением трафика.
- Бутилированная вода в каюту (0.5 л/чел), ежедневное пополнение, только на 2 основных места.
- Уборка каюты – 1 раз в день, в утреннее время.
- Смена постельного белья – 1 раз в 5 дней (в рамках круиза длиннее 7 дней).
- Смена полотенец – 1 раз в 2 дня.

Размещение в каюте

- Ребёнок до 14 лет включительно на доп. месте – еврораскладушке, с оплатой питания 3000 руб./сутки.

Люкс 2М+ с балконом



Просторная каюта с изысканным интерьером, оборудованная оконно-дверным блоком с выходом на индивидуальный балкон, рассчитанная на размещение двух пассажиров.

Есть возможность размещения третьего пассажира на дополнительном месте (ребёнок до 14 лет с оплатой питания 3000 руб. в сутки или взрослый пассажир со скидкой 30% от базовой стоимости). Дополнительное место – еврораскладушка.

Приблизительная площадь каюты – 30 м².

Приблизительная площадь балкона – 20 м².

Каюта оборудована двуспальной кроватью (1600x2000 мм), которую нельзя раздвинуть.

Оснащение каюты: кондиционер/обогреватель, телевизор, сейф, внутренний телефон, фен, холодильник, капсульная кофе-машина (по одной капсуле кофе ежедневно на основное место), набор посуды (тарелки, вилки, ножи, стаканы для воды, винные бокалы, чайная пара), щетка для одежды, тапочки, салфетки в коробке, ручка и блокнот фирменные.

Оснащение ванной комнаты в каюте: душ, зеркало, 2 стакана, туалетные принадлежности (мыло, шампунь, гель для душа, туалетная бумага), комплект полотенец (полотенце банное большое, полотенце для рук среднее), халат банный, полотенце для ног.

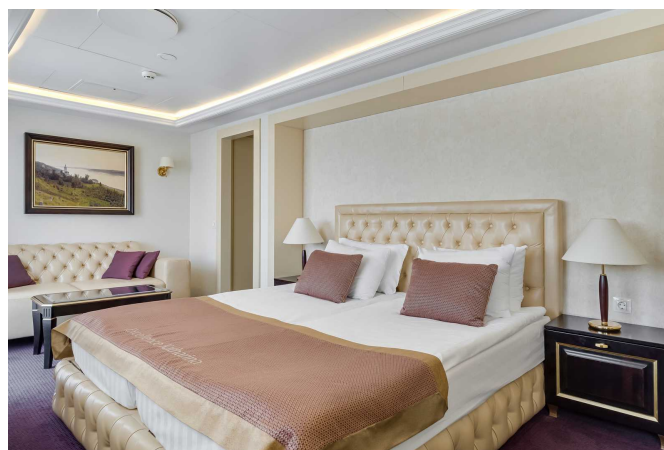
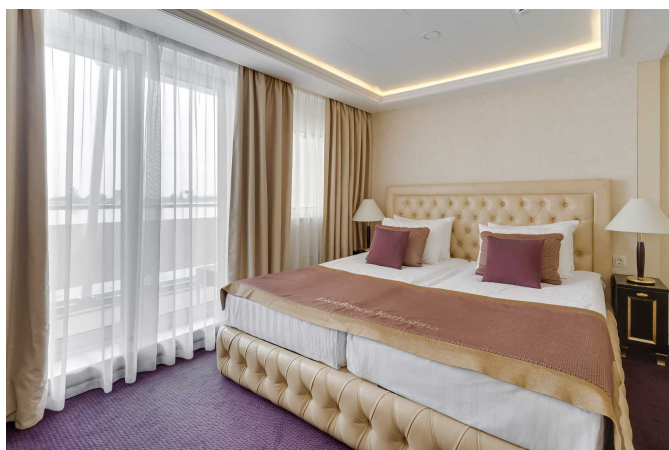
Сервис в каюте:

- Доступ к Wi-Fi без ограничения трафика.
- Бутилированная вода в каюту (0,5 л/чел.), ежедневное пополнение, только на 2 основных места.
- Уборка каюты – 1 раз в день, в утреннее время.
- Смена постельного белья – 1 раз в 5 дней (в рамках круиза длиннее 7 дней).
- Смена полотенец – 1 раз в 2 дня.

Размещение в каюте

- Ребёнок до 14 лет включительно на доп. месте – еврораскладушке, с оплатой питания 3000 руб./сутки.

Делюкс 2М+



Уютная компактная каюта, оборудованная оконно-дверным блоком с выходом на индивидуальный балкон, рассчитанная на размещение двух пассажиров. Имеет украшение в виде колонны.

Есть возможность размещения третьего пассажира на дополнительном месте (ребёнок до 14 лет с оплатой питания 3000 руб. в сутки или взрослый пассажир со скидкой 30% от базовой стоимости). Дополнительное место – еврораскладушка.

Приблизительная площадь каюты – 18,6 м².

Приблизительная площадь балкона – 10 м².

Каюта оборудована двуспальной кроватью (1600x2000 мм), которую нельзя раздвинуть.

Оснащение каюты: кондиционер/обогреватель, телевизор, сейф, внутренний телефон, фен, холодильник, капсульная кофе-машина (по одной капсуле кофе ежедневно на основное место), набор посуды (тарелки, вилки, ножи, стаканы для воды, винные бокалы, чайная пара), щетка для одежды, тапочки, салфетки в коробке, ручка и блокнот фирменные.

Оснащение ванной комнаты в каюте: душ, зеркало, 2 стакана, туалетные принадлежности (мыло, шампунь, гель для душа, туалетная бумага), комплект полотенец (полотенце банное большое, полотенце для рук среднее), халат банный, полотенце для ног.

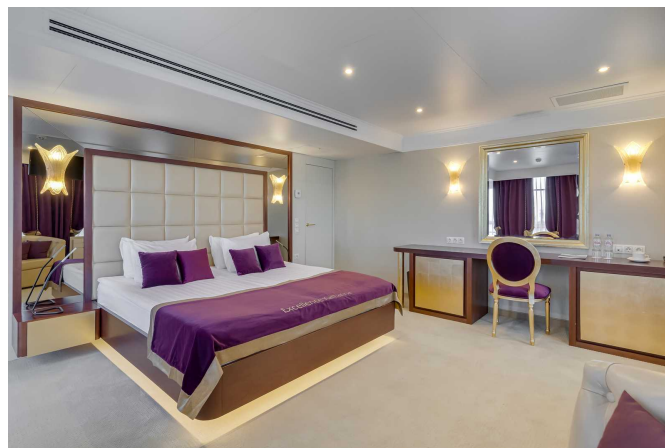
Сервис в каюте:

- Доступ к Wi-Fi без ограничения трафика.
- Бутилированная вода в каюту (0.5 л/чел), ежедневное пополнение, только на 2 основных места.
- Уборка каюты – 1 раз в день, в утреннее время.
- Смена постельного белья – 1 раз в 5 дней (в рамках круиза длиннее 7 дней).
- Смена полотенец – 1 раз в 2 дня.

Размещение в каюте

- Ребёнок до 14 лет включительно на доп. месте – еврораскладушке, с оплатой питания 3000 руб./сутки.

Панорама-Люкс 2М с балконом



Просторная каюта с изысканным интерьером, панорамным остеклением и выходом на индивидуальный балкон. Дети до 14 лет включительно бесплатно (с оплатой питания 3000 руб. в сутки).

Есть возможность размещения третьего пассажира на дополнительном месте (ребёнок до 14 лет с оплатой питания 3000 руб. в сутки или взрослый пассажир со скидкой 30% от базовой стоимости). Дополнительное место – еврораскладушка.

Приблизительная площадь каюты – 30 м².

Приблизительная площадь балкона – 24 м².

Каюта оборудована двуспальной кроватью (1600х2000 мм), которую нельзя раздвинуть.

Максимальное количество туристов в каюте – 3 пассажира.

Оснащение каюты: кондиционер/обогреватель, телевизор, сейф, внутренний телефон, фен, холодильник, капсульная кофе-машина (по одной капсуле кофе ежедневно на основное место), набор посуды (тарелки, вилки, ножи, стаканы для воды, винные бокалы, чайная пара), щетка для одежды, тапочки, халат банный, салфетки в коробке, ручка и блокнот фирменные

Оснащение ванной комнаты в каюте: душ, зеркало, 2 стакана, туалетные принадлежности (мыло, шампунь, гель для душа, туалетная бумага), комплект полотенец (полотенце банное большое, полотенце для рук среднее, полотенце для ног).

Сервис в каюте:

- Доступ к Wi-Fi без ограничения трафика.
- Приветственный набор (шампанское в ведерке со льдом, фрукты).
- Бутилированная вода в каюту (0,5 л/чел.), ежедневное пополнение.
- Уборка каюты – 1 раз в день, в утреннее время.
- Смена постельного белья – 1 раз в 5 дней (в рамках круиза длиннее 7 дней).
- Смена полотенец – 1 раз в 2 дня.

Размещение:

Есть возможность размещения третьего пассажира на дополнительном месте (еврораскладушка).



Трёхразовое сбалансированное питание в ресторане с возможностью выбора вегетарианских и низкокалорийных блюд.

Завтрак - шведский стол, обед и ужин - выборное меню.

Выборное меню из двух вариантов блюд закуски и первого, и трех вариантов основного горячего блюда и десертов.

На ужин в качестве первого горячего блюда - легкий бульон.

Чай, кофе, вода (кулер) - без ограничений.

Детское меню - на обед, ужин.

На ужин дополнительно - 1 напиток алкогольный/безалкогольный, на выбор: сок, морс, вино (белое или красное), кружка пива, рюмка водки.

Доступ к кофе-стейшн (открытие за 30 минут до начала завтрака, закрытие совпадает с окончанием ужина).

Включены в стоимость круиза

Размещение в каюте выбранной категории

- Уборка каюты – 1 раз в день, в утреннее время
- Смена постельного белья – 1 раз в 5 дней (в рамках круиза длиннее 7 дней)
- Смена полотенец – 1 раз в 2 дня
- Бутилированная вода в каюту (0,5 л/чел.), ежедневное пополнение

Оздоровительная программа

- Фитнес-программы различной степени интенсивности, рассчитанные на любой уровень подготовки: утренняя зарядка, оздоровительная гимнастика, детская зарядка
- Фиточай (количество порций зависит от продолжительности рейса)
- Кислородный коктейль (количество порций зависит от продолжительности рейса)
- Спортивные тренажеры

Трёхразовое сбалансированное питание в ресторане

С возможностью выбора вегетарианских и низкокалорийных блюд (завтрак – шведский стол, обед и ужин – выборное меню)

- Выборное меню из двух вариантов блюд закуски и первого, и трех вариантов основного горячего блюда и десертов
- На ужин в качестве первого горячего блюда – легкий бульон
- Чай, кофе, вода (кулер) – без ограничений
- Детское меню – на обед, ужин
- На ужин дополнительно – 1 напиток алкогольный/безалкогольный, на выбор: сок, морс, вино (белое или красное), кружка пива, рюмка водки
- Доступ к Кофе-стейшн (открытие за 30 минут до начала завтрака, закрытие совпадает с окончанием ужина)

Доступ в интернет по Wi-Fi на борту (при наличии технической возможности)

Экскурсии по маршруту, входящие в основной пакет

Анимационная программа

- Настольные и командные игры
- Интерактивные шоу-программы
- Тематические мастер-классы
- Танцевальные уроки
- Концерты и музыкальные вечера
- Творческие встречи
- Беседы и лекции
- Фильмы и мультфильмы
- Радиопередачи
- Детская анимация

За дополнительную плату

- На борту теплохода можно приобрести дополнительные экскурсии в городах по маршруту, а также в портах прибытия. Все возможные программы будут предложены круиз-директором.
- Обслуживание клиентов в медицинском пункте теплохода осуществляется на платной основе. Медицинское обслуживание клиентов на теплоходах круизной компании «Донинтурфлот» осуществляет московская медицинская компания «Миссадена» на основе двухстороннего договора

на предоставление медицинских услуг. При наличии у пассажира/пациента полиса Тревел-страховки или ДМС-страховки, пассажир/пациент имеет право компенсировать потраченные на медицинское обслуживание средства в полном объеме, предоставив в свою страховую компанию необходимые справки и чеки, выданные судовым доктором. Неотложная помощь при состояниях, угрожающих жизни пассажира, осуществляется бесплатно.

- Прачечная
- Бар

Справка по тарифам



Тарифы

Наименование	Скидка/ Наценка	Условие применения	
Взрослый	0%	Пассажиры старше 15 лет.	
Детский	-15%	Дети до 14 лет включительно .	
Младенцам	-15%	Дети от 2 до 5 лет на основных местах.	
	-100%	Дети от 1 до 2 лет без места и без питания, дети от 2 до 4 лет включительно без места с оплатой питания.	
	Одноместное размещение	+70%	Доплата за основное место в двухместных каютах.

Льготные скидки

Наименование	Скидка*	Условие применения
Льготная	-10%	Льготные категории пассажиров: <ul style="list-style-type: none">• пенсионеры;• сотрудники силовых структур и члены их семей;• участники ВОВ, блокадники, многодетные семьи;• инвалиды, а также сопровождающие лица инвалидов I группы и детей-инвалидов. Предоставление копии подтверждающего документа обязательно.
Взрослым доп. «Люкс 2М+»	-30%	Дополнительные места взрослым в каютах «Люкс 2М+».
Взрослым верхнее место «4М»	-30%	Верхнее место взрослым в каютах «Стандарт 4М».
Детям верхнее место «4М»	-50%	Верхнее место детям до 14 лет включительно в каютах «Стандарт 4М».

Акции

Наименование	Скидка	Условие применения
«Два плюс один!»	-100%	В каютах класса Люкс ребенок до 14 лет включительно на дополнительном месте размещается бесплатно. Подробнее - см. «Два плюс один»

Наименование	Скидка	Условие применения
«Раннее бронирование 2026»	-7%	<p>При бронировании тура на 2026 год скидка по акции «Раннее бронирование» (при 100% оплате в указанные сроки) до:</p> <ul style="list-style-type: none"> • 7% – до 31.01.2026 <p>* Не суммируется с другими акциями и скидками компании «Донинтурфлот».</p> <p>* Можно суммировать только с акцией «2+1» и детским тарифом.</p> <p>* Не распространяется на теплоход партнера «Иван Бунин».</p>

* Льготные скидки не суммируются с акционными скидками.

Маршрут и экскурсии



День 1: Санкт-Петербург

25.05.2026, Понедельник 📍 Санкт-Петербург, просп. Обуховской обороны, 195 К



НАЧАЛО КРУИЗА
17:00

Описание

Санкт-Петербург — Северная столица России, великое историко-культурное наследие которой делает ее одним из всемирно лидирующих центров культуры и туризма. Город был основан в 1703 г. первым российским императором Петром I. Исторический центр Санкт-Петербурга и дворцово-парковые ансамбли пригородов внесены в список объектов Всемирного наследия ЮНЕСКО. Санкт-Петербург по праву занимает ведущее место по несметному числу достопримечательностей, среди которых: Эрмитаж, Дворцовая площадь, башня Адмиралтейства, Исаакиевский собор, Храм Спаса на Крови, Казанский кафедральный собор, Сенатская площадь с Памятником Петру I, Смольный собор, Петропавловская крепость, Стрелка Васильевского острова, а также музеи-заповедники — Царское Село, Петергоф и Павловск, и многие другие. Важнейшей частью архитектурного облика Санкт-Петербурга являются знаменитые на весь мир разводные мосты.

День 2: Мандроги

26.05.2026, Вторник



ПРИБЫТИЕ
10:00

СТОЯНКА
7 Ч. 00 МИН.

ОТПРАВЛЕНИЕ
17:00

Описание

На берегу реки Свирь, между Ладожским и Онежским озерами, расположена деревня Верхние Мандроги — одно из красивейших и экологически чистых мест в Ленинградской области, где на месте древнего русского поселения с 1996 г. начал осуществляться оригинальный проект по воссозданию русской национальной деревни. Здесь круизные пассажирские теплоходы делают «зеленую стоянку», во время которой можно совместить насыщенную программу активного отдыха на природе с приятным времяпрепровождением в старинных интерьерах деревенского трактира или избы, побывать в замечательном Музее русской водки, посетить Ремесленную слободу и познакомиться с традиционными русскими ремеслами.

Экскурсии

Экскурсия

Зелёная стоянка!

День 3: Киж

27.05.2026, Среда



ПРИБЫТИЕ
08:00

СТОЯНКА
4 Ч. 00 МИН.

ОТПРАВЛЕНИЕ
12:00

Описание

Киж — самый сказочный и необычный остров Русского Севера, расположенный в одном из самых больших озер Европы — Онежском озере — в 68 км от Петрозаводска, столицы Карелии. На одноименном острове и прилегающих к нему островах расположен Государственный историко-архитектурный и этнографический музей-заповедник «Киж», коллекция которого включает часовни, крестьянские дома, множество хозяйственных построек (амбаров, риг, бань) и другие строения. Основа музея-заповедника — всемирно известный архитектурный ансамбль «Кижского погоста» — включен в список Всемирного наследия ЮНЕСКО. Сердцем архитектурного ансамбля является грандиозная и величественная 22-главая церковь Преображения Господня, построенная, согласно легенде, без единого гвоздя местным зодчим Нестором в 1714 г. Согласно легенде, после постройки Нестор выбросил свой топор в воды Онежского озера и сказал: «Такой церкви никогда раньше не было и после больше не будет!»

Эксперсии

Шедевры острова Киж+Деревни острова Киж

Пешеходная экскурсия (продолжительность 2 часа 30 минут, в стоимость тура входит одна экскурсия на выбор):

- «Шедевры острова Киж». Пешеходная экскурсия с осмотром основных объектов музея. Включает: Знакомство с архитектурным ансамблем Кижского погоста, церковью Воскрешения Лазаря, посещение традиционной крестьянской усадьбы; в летнем сезоне: общение с мастерами ожившей экспозиции, колокольные звоны. Экскурсия рекомендуется туристам, посещающим остров Киж в первый раз.
- «Деревни острова Киж» Пешеходная экскурсия рекомендуется посетителям, повторно приезжающим на о. Киж. Включает осмотр основных объектов музея: Деревня Ямка - посещение дома Березкиной - Часовня Спаса Нерукотворного из деревни Вигово - деревня Васильево (по технической возможности) - Часовня Успения Богородицы (по технической возможности).

Дополнительные экскурсии* (если позволяет продолжительность стоянки; минимальное количество участников - 20 чел.):

1. «Церковь Преображения Господня» (продолжительность 45 мин). Посещение церкви Преображения Господня с экскурсией.
2. Тематическая экскурсия «Деревня Ямка» (продолжительность 90 мин). Пешая экскурсия в историческую деревню Ямка в центральной части о. Киж.
3. «Вокруг острова Киж» (продолжительность 1 час). Водная прогулка на катере с путевой экскурсией на аудионосителе. Осмотр достопримечательностей острова с воды.

* **Выбор дополнительных экскурсий носит ознакомительный характер, точная информация о дополнительных экскурсиях в круизе будет представлена на борту теплохода.**

День 4: Валаам

28.05.2026, Четверг



ПРИБЫТИЕ
16:30

СТОЯНКА
4 Ч. 30 МИН.

ОТПРАВЛЕНИЕ
21:00

Описание

Остров, название которого в переводе с финского означает «высокая, горная земля», является самым крупным в составе Валаамского архипелага. Пышная растительность, а также огромная акватория Ладожского озера вокруг создают впечатление райского места. Однако при всей красоте природы на острове гостей интересует, прежде всего, его историко-культурное наследие, а именно один из древнейших мужских монастырей России — Валаамский Спасо-Преображенский монастырь, комплекс которого включает в себя храмы, скиты и часовни. Каждый год тысячи туристов и паломников посещают Валаам, чтобы приобщиться к уникальной православной культуре Русского Севера.

Экскурсии

Центральная усадьба + Скиты Валаама + Скалистый берег

- При стоянке до 6 часов – включена одна экскурсия на выбор;
- При стоянке более 6 часов – две экскурсии включены в стоимость («Центральная усадьба» + одна пешеходная на выбор);
- При выборе экскурсии «Центральная усадьба» обслуживающая сторона может осуществлять трансфер на автобусе (в один конец) или на катере. Стоимость билетов на катер или трансфер на автобус оплачиваются дополнительно на борту.

• «Центральная усадьба» (продолжительность 3,5 часа). Пешеходная обзорная экскурсия по Центральной усадьбе Спасо-Преображенского Валаамского мужского монастыря начинается от Монастырской бухты к подножию горы Фавор, мимо мраморной Знаменской часовни к Святым вратам обители. Пройдя Святыми вратами, гости попадают внутрь монастырского каре, архитектурный ансамбль которого включает в себя церковь Петра и Павла, Успенскую трапезную церковь – старейшую из сохранившихся на острове, церковь иконы Божией матери «Животворящий источник», Церковь Валаамской иконы Божией матери, келейные корпуса и хозяйственные постройки. Особое место уделяется посещению Спасо-Преображенского собора, где покоятся мощи святых основателей обители преподобного Сергия и Германа Валаамских Чудотворцев. На борту катера туристы прослушают экскурсию «Острова монашеского подвига».

• «Скиты Валаама» (пешеходная, продолжительность 3,5 часа). Пешеходная экскурсия. Проходит по трем Валаамским скитам: Воскресенскому, Гефсиманскому и Коневскому. Воскресенский и Гефсиманский скиты с их своеобразным архитектурно-ландшафтным решением, образуют знаменитую «Валаамскую Палестину», расположенную в западной части о. Валаам, неподалеку от причала пассажирских теплоходов в Большой Никоновской бухте. В районе Игуменского озера и Коневского скита гостей ожидает другой уголок о. Валаам, именно здесь находилась пустынька отшельника Дамаскина – будущего знаменитого Валаамского игумена.

• «Скалистый берег» (пешеходная, продолжительность 2,5 часа). Маршрут экскурсии проходит от причала Большой Никоновской бухты, через Гефсиманский скит, на юго-запад Валаамского архипелага в район живописного залива Скалистый берег, где в 30-х годах XX века располагались финские военные укрепления, получившие название «Никоновский форт». Экскурсия знакомит гостей с историей Валаамской обители периода Советско-финской и Второй мировой войн, а также с особенностями уникальной природы Валаама, традициями ее научного изучения, положенными при игумене Дамаскине еще в середине XIX века.

Дополнительные экскурсии* (если позволяет продолжительность стоянки; минимальное количество участников - 20 чел.):

1. Трансфер на катере или автобусе.
2. «Путешествие ребят в мир растений и зверят» – экскурсия для детей (4-10 лет) с родителями, построенная в форме простых и веселых загадок.
3. «Сундучок отца Лаврентия». Экскурсия для детей (6-12 лет) с родителями.
4. «Сокровенный Валаам» – авторская экскурсия с трансферами по удаленным скитам. Продолжительность 3-5 часов.

* Выбор дополнительных экскурсий носит ознакомительный характер, точная информация о дополнительных экскурсиях в круизе будет представлена на борту теплохода.

День 5: Санкт-Петербург

29.05.2026, Пятница



ЗАВЕРШЕНИЕ КРУИЗА
08:00

Описание

Санкт-Петербург — Северная столица России, великое историко-культурное наследие которой делает ее одним из всемирно лидирующих центров культуры и туризма. Город был основан в 1703 г. первым российским императором Петром I. Исторический центр Санкт-Петербурга и дворцово-парковые ансамбли пригородов внесены в список объектов Всемирного наследия ЮНЕСКО. Санкт-Петербург по праву занимает ведущее место по несметному числу достопримечательностей, среди которых: Эрмитаж, Дворцовая площадь, башня Адмиралтейства, Исаакиевский собор, Храм Спаса на Крови, Казанский кафедральный собор, Сенатская площадь с Памятником Петру I, Смольный собор, Петропавловская крепость, Стрелка Васильевского острова, а также музеи-заповедники — Царское Село, Петергоф и Павловск, и многие другие. Важнейшей частью архитектурного облика Санкт-Петербурга являются знаменитые на весь мир разводные мосты.

Круизная компания АО «Донинтурфлот»

Сайт: www.doninturflot.com

Офисы продаж:

- Ростов-на-Дону, ул. Б. Садовая 89, оф. 310, пн-пт: 10:00-18:00, сб-вс: 10:00-16:00
- Москва, ул. Алабяна, 5, ежедневно 8:30-20:30

Тел. отдела продаж:

8 (800) 555-05-33, +7 (499) 110-00-83

Тел. агентского отдела:

+7 (863) 320-10-05

E-mail: info@doninturflot.com

Следите за нами в соцсетях и мессенджерах:

- <https://vk.com/doninturflot>
- <https://ok.ru/doninturflot>
- <https://dzen.ru/doninturflot>
- <https://www.youtube.com/channel/UCLr6Q6RJ95nQ9W9XOCY7APg/>
- https://t.me/Doninturflot_com

Внимание!

Представленная в документе информация актуальна на дату: 18 января 2026 года. Более актуальная информация всегда доступна на нашем сайте на странице круиза по ссылке:

https://doninturflot.com/catalog/cruises-from-st_petersburg/2460495/

