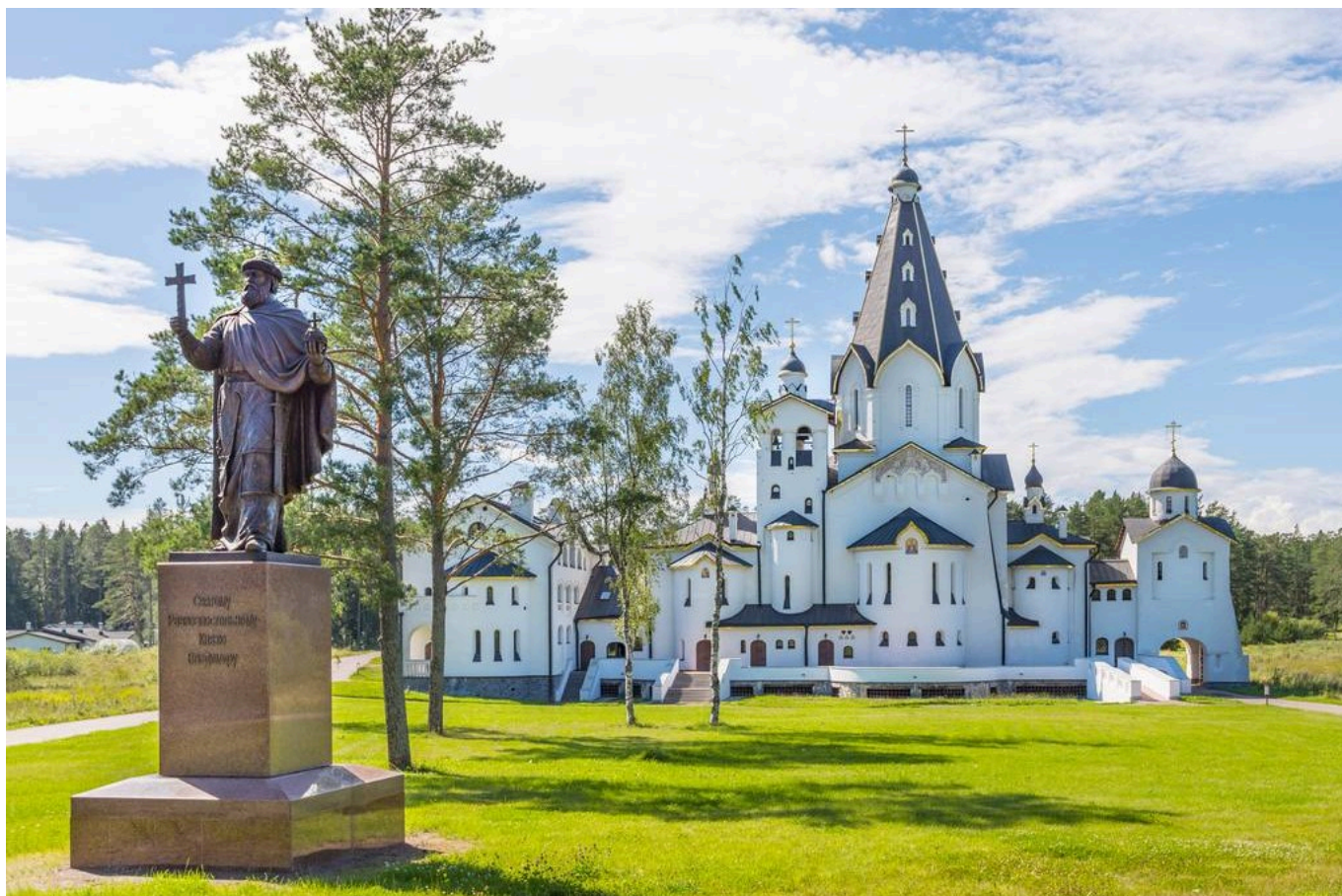


Круиз
Санкт-Петербург – Валаам – Санкт-
Петербург



Теплоход: «Александра (Т.Г. Шевченко)» **Премиум**



4 дня/3 ночи, 16.07.2025 – 19.07.2025

Санкт-Петербург – Коневец/Валаам – Хийденсельга – Санкт-Петербург



Построенный в 1991 году в Германии четырехпалубный теплоход «Т. Г. Шевченко» является единственным в России представителем проекта 302-МК – более комфортабельной и современной вариации знакомого нам проекта 302. Лайнер был полностью переоборудован и модернизирован в 2019–2020 годах с учетом последних требований круизной индустрии, и теперь он готов принять 192 пассажиров, для которых на его борту подготовлено 96 полностью оборудованных двухместных кают классов «Комфорт Премиум» и «Полулюкс с балконом». А для любителей красивых видов на средней палубе подготовлены просторные «Панорама Люкс с балконом».

На борту пассажиров также ждет множество площадок для проведения досуга – от традиционного ресторана и бара с панорамным остеклением и танцполом до салона красоты и лектория. На солнечной палубе также предусмотрены места для загара и еще один небольшой бар.

Солнечная палуба



Шлюпочная палуба



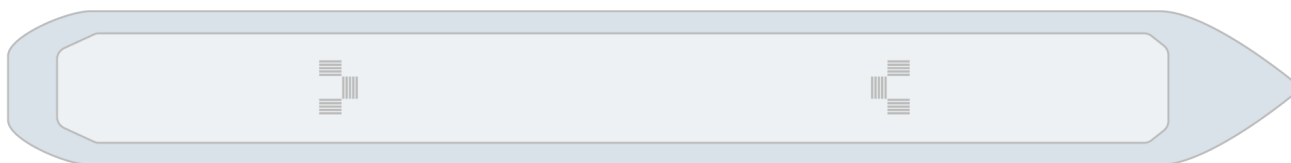
Средняя палуба



Главная палуба



Нижняя палуба

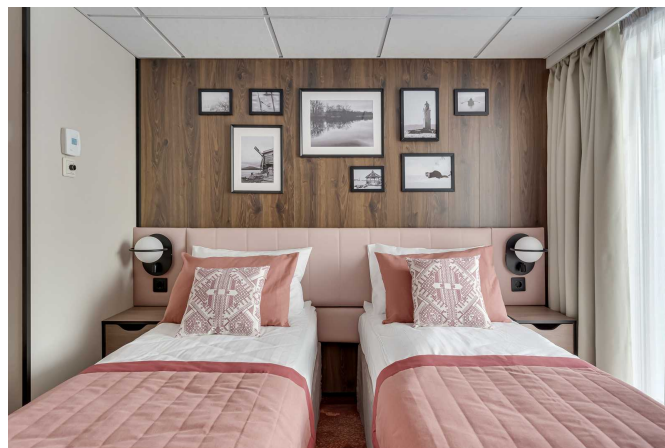


■ Комфорт Премиум 2М
 ■ Полулюкс 2М с балконом
 ■ Полулюкс 2М+ с балконом
 ■ Панорама-Люкс 2М с балконом

% Каюта с дисконтом

☒ Бар
 🎁 Сувениры
 ⚙️ Медпункт
 ℹ️ Ресепшен
 🍴 Ресторан
 ✂️ Парикмахерская
 🧖 Массажный салон

Полулюкс 2М с балконом



Уютная каюта с изысканным интерьером, оборудованная панорамным оконно-дверным блоком, с выходом на индивидуальный балкон, рассчитанная на размещение до двух пассажиров.

Приблизительная площадь каюты - 15 м².

Каюта оборудована двуспальной кроватью (1600x2000 мм), которую при желании можно раздвинуть.

Дети от года до 2-х лет размещаются бесплатно, без предоставления места и питания; дети от 2-х до 5 лет - бесплатно, без предоставления места (с оплатой питания 3000 руб./сутки).

Оснащение каюты: кондиционер/обогреватель, телевизор, сейф, внутренний телефон, фен, холодильник, стеклянные стаканы для питья, щетка для одежды, тапочки.

Оснащение ванной комнаты в каюте: душ, зеркало, 2 стакана, туалетные принадлежности (мыло, шампунь, гель для душа, туалетная бумага), комплект полотенец (полотенце банное большое, полотенце для рук среднее).

Сервис в каюте

- Доступ к Wi-Fi с ограничением трафика.
- Бутилированная вода в каюту (0,5 л/чел.), ежедневное пополнение.
- Уборка каюты - 1 раз в день, в утреннее время.
- Смена постельного белья - 1 раз в 5 дней (в рамках круиза длиннее 7 дней).
- Смена полотенец - 1 раз в 2 дня.

Размещение в каюте

- Дети от 1 года до 2 лет без места и питания - бесплатно.
- Дети от 2 до 5 лет без места - бесплатно, с обязательной оплатой питания 3000 руб. в сутки.

Полулюкс 2М+ с балконом



Уютная каюта с изысканным интерьером, оборудованная панорамным оконно-дверным блоком, с выходом на индивидуальный балкон, рассчитанная на размещение до двух пассажиров. Есть возможность размещения ребёнка до 14 лет включительно на доп. место - еврораскладушку, с оплатой питания 3000 руб./сутки.

Приблизительная площадь каюты - 15 м².

Каюта оборудована двуспальной кроватью (1600х2000 мм), которую при желании можно раздвинуть.

Оснащение каюты: кондиционер/обогреватель, телевизор, сейф, внутренний телефон, фен, холодильник, стеклянные стаканы для питья, щетка для одежды, тапочки.

Оснащение ванной комнаты в каюте: душ, зеркало, 2 стакана, туалетные принадлежности (мыло, шампунь, гель для душа, туалетная бумага), комплект полотенец (полотенце банное большое, полотенце для рук среднее).

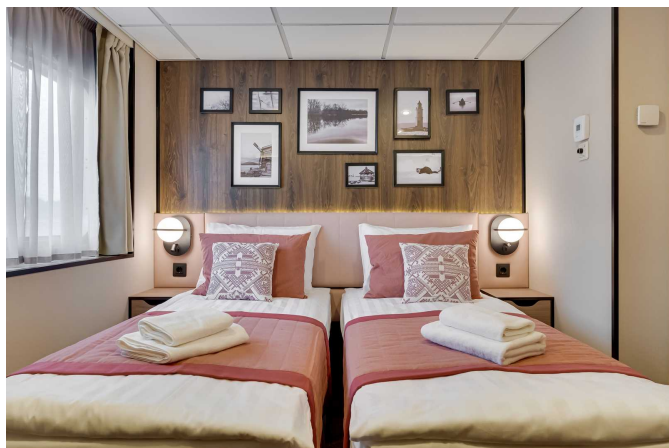
Сервис в каюте

- Доступ к Wi-Fi с ограничением трафика.
- Бутилированная вода в каюту (0,5 л/чел.), ежедневное пополнение.
- Уборка каюты - 1 раз в день, в утреннее время.
- Смена постельного белья - 1 раз в 5 дней (в рамках круиза длиннее 7 дней).
- Смена полотенец - 1 раз в 2 дня.

Размещение в каюте

- Ребёнок до 14 лет включительно на доп. месте - еврораскладушке, с оплатой питания 3000 руб./сутки.

Комфорт Премиум 2М



Уютная светлая каюта с изысканным интерьером, с панорамным окном (у кают 301, 302, 303 и 304 - с панорамным остеклением) и выходом на внешнюю палубу, рассчитанная на размещение до двух пассажиров.

Приблизительная площадь каюты - 15 м².

Каюта оборудована двуспальной кроватью (1600x2000 мм), которую при желании можно раздвинуть.

Дети от года до 2-х лет размещаются бесплатно, без предоставления места и питания; дети от 2-х до 5 лет - бесплатно, без предоставления места (с оплатой питания 3000 руб./сутки).

Оснащение каюты: кондиционер/обогреватель, телевизор, сейф, внутренний телефон, фен, холодильник, стеклянные стаканы для питья, щетка для одежды, тапочки.

Оснащение ванной комнаты в каюте: душ, зеркало, 2 стакана, туалетные принадлежности (мыло, шампунь, гель для душа, туалетная бумага), комплект полотенец (полотенце банное большое, полотенце для рук среднее).

Сервис в каюте

- Доступ к Wi-Fi с ограничением трафика.
- Бутилированная вода в каюту (0,5 л/чел.), ежедневное пополнение.
- Уборка каюты - 1 раз в день, в утреннее время.
- Смена постельного белья - 1 раз в 5 дней (в рамках круиза длиннее 7 дней).
- Смена полотенец - 1 раз в 2 дня.

Размещение в каюте

- Дети от 1 года до 2 лет без места и питания - бесплатно.
- Дети от 2 до 5 лет без места - бесплатно, с обязательной оплатой питания 3000 руб. в сутки.

Панорама-Люкс 2М с балконом



Просторная каюта с изысканным интерьером, панорамным остеклением и выходом на индивидуальный балкон, рассчитанная на размещение двух пассажиров. Дети до 14 лет включительно бесплатно (с оплатой питания 3000 руб. в сутки).

Есть возможность размещения третьего пассажира на дополнительном месте (ребёнок до 14 лет с оплатой питания 3000 руб. в сутки или взрослый пассажир со скидкой 30% от базовой стоимости). Дополнительное место – еврораскладушка.

Приблизительная площадь каюты – 30 м².

Каюта оборудована двуспальной кроватью (1600x2000 мм), которую нельзя раздвинуть.

Максимальное количество туристов в каюте – 3 пассажира.

Оснащение каюты: кондиционер/обогреватель, телевизор, сейф, внутренний телефон, фен, холодильник, капсульная кофе-машина (по одной капсуле кофе ежедневно на основное место), набор посуды (тарелки, вилки, ножи, стаканы для воды, винные бокалы, чайная пара) стаканы для питья, щетка для одежды, тапочки, халат банный, салфетки в коробке, ручка и блокнот.

Оснащение ванной комнаты в каюте: душ, зеркало, 2 стакана, туалетные принадлежности (мыло, шампунь, гель для душа, туалетная бумага), комплект полотенец (полотенце банное большое, полотенце для рук среднее, полотенце для ног).

Сервис в каюте

- Доступ к WiFi без ограничения трафика.
- Приветственный набор (шампанское, фрукты).
- Бутилированная вода в каюту (0,5 л/чел.), ежедневное пополнение.
- Уборка каюты – 1 раз в день, в утреннее время.
- Смена постельного белья – 1 раз в 5 дней (в рамках круиза длиннее 7 дней).
- Смена полотенец – 1 раз в 2 дня.

Размещение

Есть возможность размещения третьего пассажира на дополнительном месте (еврораскладушка).

Трёхразовое сбалансированное питание в ресторане с возможностью выбора вегетарианских и низкокалорийных блюд.

Завтрак - шведский стол, обед и ужин - выборное меню.

Выборное меню из двух вариантов блюд закуски и первого, и трех вариантов основного горячего блюда и десертов.

На ужин в качестве первого горячего блюда - легкий бульон.

Чай, кофе, вода (кулер) - без ограничений.

Детское меню - на обед, ужин.

На ужин дополнительно - 1 напиток алкогольный/безалкогольный, на выбор: сок, морс, вино (белое или красное), кружка пива, рюмка водки.

Доступ к кофе-стейшн (открытие за 30 минут до начала завтрака, закрытие совпадает с окончанием ужина).

Включены в стоимость круиза

Размещение в каюте выбранной категории

- Уборка каюты - 1 раз в день, в утреннее время
- Смена постельного белья - 1 раз в 5 дней (в рамках круиза длиннее 7 дней)
- Смена полотенец - 1 раз в 2 дня
- Бутилированная вода в каюту (0,5 л/чел.), ежедневное пополнение

Оздоровительная программа

- Фитнес-программы различной степени интенсивности, рассчитанные на любой уровень подготовки: утренняя зарядка, оздоровительная гимнастика, детская зарядка
- Фиточай (количество порций зависит от продолжительности рейса)
- Кислородный коктейль (количество порций зависит от продолжительности рейса)
- Спортивные тренажеры

Трёхразовое сбалансированное питание в ресторане

С возможностью выбора вегетарианских и низкокалорийных блюд (завтрак - шведский стол, обед и ужин - выборное меню)

- Выборное меню из двух вариантов блюд закуски и первого, и трех вариантов основного горячего блюда и десертов
- На ужин в качестве первого горячего блюда - легкий бульон
- Чай, кофе, вода (кулер) - без ограничений
- Детское меню - на обед, ужин
- На ужин дополнительно - 1 напиток алкогольный/безалкогольный, на выбор: сок, морс, вино (белое или красное), кружка пива, рюмка водки
- Доступ к Кофе-стейшн (открытие за 30 минут до начала завтрака, закрытие совпадает с окончанием ужина)

Доступ в интернет по Wi-Fi на борту (при наличии технической возможности)

Экскурсии по маршруту, входящие в основной пакет

Анимационная программа

- Настольные и командные игры
- Интерактивные шоу-программы
- Тематические мастер-классы
- Танцевальные уроки
- Концерты и музыкальные вечера
- Творческие встречи
- Беседы и лекции
- Фильмы и мультфильмы
- Радиопередачи
- Детская анимация

За дополнительную плату

- На борту теплохода можно приобрести дополнительные экскурсии в городах по маршруту, а также в портах прибытия. Все возможные программы будут предложены круиз-директором.
- Обслуживание клиентов в медицинском пункте теплохода осуществляется на платной основе. Медицинское обслуживание клиентов на теплоходах круизной компании «Донинтурфлот» осуществляет московская медицинская компания «Миссадена» на основе двухстороннего договора

на предоставление медицинских услуг. При наличии у пассажира/пациента полиса Тревел-страховки или ДМС-страховки, пассажир/пациент имеет право компенсировать потраченные на медицинское обслуживание средства в полном объеме, предоставив в свою страховую компанию необходимые справки и чеки, выданные судовым доктором. Неотложная помощь при состояниях, угрожающих жизни пассажира, осуществляется бесплатно.

- Прачечная
- Бар

Тарифы

Наименование	Скидка/ Наценка	Условие применения
Взрослый	0%	Пассажиры старше 15 лет.
Детский	-15%	Дети до 14 лет включительно .
Младенцам	-15%	Дети от 2 до 5 лет на основных местах.
	-100%	Дети от 1 до 2 лет без места и без питания, дети от 2 до 4 лет включительно без места с оплатой питания.
	Одноместное размещение	+70%

Льготные скидки

Наименование	Скидка*	Условие применения
Льготная	-10%	Льготные категории пассажиров: <ul style="list-style-type: none"> • пенсионеры; • сотрудники силовых структур и члены их семей; • участники ВОВ, блокадники, многодетные семьи; • инвалиды, а также сопровождающие лица инвалидов I группы и детей-инвалидов. Предоставление копии подтверждающего документа обязательно.
Взрослым доп. «Люкс 2М+»	-30%	Дополнительные места взрослым в каютах «Люкс 2М+».
Взрослым верхнее место «4М»	-30%	Верхнее место взрослым в каютах «Стандарт 4М».
Детям верхнее место «4М»	-50%	Верхнее место детям до 14 лет включительно в каютах «Стандарт 4М».

Акции

Наименование	Скидка	Условие применения
«Люкс-тайм»	-6% -4%	Акция действует с 1 по 15 апреля 2025 года: <ul style="list-style-type: none"> • Скидка 6% на каюты категорий «Комфорт премиум на средней палубе», «Люкс 2М+», «Двухкомнатный люкс 2М+», «Панорама Люкс 2М», «Полулюкс 2М+», «Премиум 2М», «Комфорт Премиум 2М». • Скидка 4% на каюты категорий «Стандарт», «Стандарт премиум», «Комфорт», «Комфорт премиум на главной палубе». Подробнее - см. «Люкс-тайм» - скидки от 4 до 6% на каюты!»

Наименование	Скидка	Условие применения
«Два плюс один!»	-100%	В каютах класса Люкс ребенок до 14 лет включительно на дополнительном месте размещается бесплатно. Подробнее - см. «Два плюс один»

* Льготные скидки не суммируются с акционными скидками.

День 1: Санкт-Петербург

16.07.2025, Среда  Санкт-Петербург, просп. Обуховской обороны, 195 К|;



НАЧАЛО КРУИЗА
20:00

Описание

Санкт-Петербург — Северная столица России, великое историко-культурное наследие которой делает ее одним из всемирно лидирующих центров культуры и туризма. Город был основан в 1703 г. первым российским императором Петром I. Исторический центр Санкт-Петербурга и дворцово-парковые ансамбли пригородов внесены в список объектов Всемирного наследия ЮНЕСКО. Санкт-Петербург по праву занимает ведущее место по несметному числу достопримечательностей, среди которых: Эрмитаж, Дворцовая площадь, башня Адмиралтейства, Исаакиевский собор, Храм Спаса на Крови, Казанский кафедральный собор, Сенатская площадь с Памятником Петру I, Смольный собор, Петропавловская крепость, Стрелка Васильевского острова, а также музеи-заповедники — Царское Село, Петергоф и Павловск, и многие другие. Важнейшей частью архитектурного облика Санкт-Петербурга являются знаменитые на весь мир разводные мосты.

День 2: Коневец, Валаам

17.07.2025, Четверг

Коневец



ПРИБЫТИЕ
08:00

СТОЯНКА
3 Ч. 00 МИН.

ОТПРАВЛЕНИЕ
11:00

Описание

Остров Коневец расположен в западной части Ладожского озера. По всей территории встречаются внушительных размеров гранитные валуны, самый крупный из которых — Конь-камень — имеет вес более 750 тонн. Леса покрывают почти 80% территории острова. На острове в течение полутора столетий существует пейзажный парк. Начинается он у гавани и простирается до ворот Коневского Рождество-Богородичного мужского монастыря (1393 г.), основанного преподобным Арсением Коневским. Особая прелесть этого места — в тиши и удалённости острова от остального мира и простоте здешней природы.

Экскурсии

Пешеходная экскурсия с посещением достопримечательности

Пешеходная экскурсия по острову с посещением Коневского Рождество-Богородичного мужского монастыря. Протяженность маршрута 4 км.

Валаам



ПРИБЫТИЕ
15:00

СТОЯНКА
6 Ч. 00 МИН.

ОТПРАВЛЕНИЕ
21:00

Описание

Остров, название которого в переводе с финского означает «высокая, горная земля», является самым крупным в составе Валаамского архипелага. Пышная растительность, а также огромная акватория Ладожского озера вокруг создают впечатление райского места. Однако при всей красоте природы на острове гостей интересует, прежде всего, его историко-культурное наследие, а именно один из древнейших мужских монастырей России — Валаамский Спасо-Преображенский монастырь, комплекс которого включает в себя храмы, скиты и часовни. Каждый год тысячи туристов и паломников посещают Валаам, чтобы приобщиться к уникальной православной культуре Русского Севера.

Экскурсии

Центральная усадьба + Скиты Валаама + Скалистый берег

- При стоянке до 6 часов - включена одна экскурсия на выбор;
- При стоянке более 6 часов - две экскурсии включены в стоимость («Центральная усадьба» + одна пешеходная на выбор);
- При выборе экскурсии «Центральная усадьба» обслуживающая сторона может осуществлять трансфер на автобусе (в один конец) или на катере. Стоимость билетов на катер или трансфер на автобус оплачиваются дополнительно на борту.

«Центральная усадьба» (продолжительность 3,5 часа). Пешеходная обзорная экскурсия по Центральной усадьбе Спасо-Преображенского Валаамского мужского монастыря начинается от Монастырской бухты к подножию горы Фавор, мимо мраморной Знаменской часовни к Святым вратам обители. Пройдя Святыми вратами, гости попадают внутрь монастырского каре, архитектурный ансамбль которого включает в себя церковь Петра и Павла, Успенскую трапезную церковь - старейшую из сохранившихся на острове, церковь иконы Божией матери «Живоносный источник», Церковь Валаамской иконы Божией матери, келейные корпуса и хозяйственные постройки. Особое место уделяется посещению Спасо-Преображенского собора, где покоятся мощи святых основателей обители преподобного Сергия и Германа Валаамских Чудотворцев. На борту катера туристы прослушают экскурсию «Острова монашеского подвига».

«Скиты Валаама» (пешеходная, продолжительность 3,5 часа). Пешеходная экскурсия. Проходит по трем Валаамским скитам: Воскресенскому, Гефсиманскому и Коневскому. Воскресенский и Гефсиманский скиты с их своеобразным архитектурно-ландшафтным решением, образуют знаменитую "Валаамскую Палестину", расположенную в западной части о. Валаам, неподалеку от причала пассажирских теплоходов в Большой Никоновской бухте. В районе Игуменский озер и Коневского скита гостей ожидает другой уголок о. Валаам, именно здесь находилась пустынька отшельника Дамаскина - будущего знаменитого Валаамского игумена.

«Скалистый берег» (пешеходная, продолжительность 2,5 часа). Маршрут экскурсии проходит от причала Большой Никоновской бухты, через Гефсиманский скит, на юго-запад Валаамского архипелага в район живописного залива Скалистый берег, где в 30-х годах XX века располагались финские военные укрепления, получившие название «Никоновский форт». Экскурсия знакомит гостей с историей Валаамской обители периода Советско-финской и Второй мировой войн, а также с особенностями уникальной природы Валаама, традициями ее научного изучения, положенными при игумене Дамаскине еще в середине XIX века.

Дополнительные экскурсии (если позволяет продолжительность стоянки):

1. Трансфер на катере или автобусе.
2. «Путешествие ребят в мир растений и зверят» - экскурсия для детей (4-10 лет) с родителями, построенная в форме простых и веселых загадок.
3. «Сундучок отца Лаврентия». Экскурсия для детей (6-12 лет) с родителями.
4. «Сокровенный Валаам» - авторская экскурсия с трансферами по удаленным скитам. Продолжительность 3-5 часов.

День 3: Хийденсельга

18.07.2025, Пятница



Описание

Начиная с 2024 года круизные теплоходы стоят у причала п.Хийденсельга, теперь стоянка не будет зависеть от погодных условий и волнений на Ладоге, а также позволит туристам без ограничений наслаждаться красотой природы Карелии, посетить горный парт «Рускеала» и другие экскурсионные программы, которые ранее не предлагались.

Хийденсельга— посёлок в Питкярантском районе Республики Карелия. Расположен в 34 км от г.Сортавала, в устье реки Янисйоки у Ладожского озера. Места здесь очень красивые и живописные. В окрестностях расположены Ладожские шхеры, а некоторые острова особенно примечательны. Например, остров Калкисаари, который находится совсем рядом с деревней – на нем сохранилась шахта по добыче мрамора (в настоящее время затоплена).

Точная дата основания поселка Хийденсельга неизвестна, но первые упоминания о нем относятся к 1500 году. Жители Хийденсельги занимались преимущественно рыбалкой и земледелием. В начале XX века была построена узкоколейная железная дорога, которая вела до Ляскеля. С Сортавала было сообщение как по земле, так и по воде. В 1940 году с Финляндией был подписан мирный договор, согласно которому эти земли отошли к России. Благодаря новому причалу, п.Хийденсельга стал еще более привлекательным местом для круизных путешественников.

ПРИБЫТИЕ
08:00

СТОЯНКА
10 Ч. 00 МИН.

ОТПРАВЛЕНИЕ
18:00

Экскурсии

Экскурсия Мраморный каньон «Рускеала»

Автобусно-пешеходная экскурсия «Чудеса Рускеалы» (около 2,5 км пешком в горном парке Рускеала).

От причала в п. Хийденсельга гости на комфортабельных автобусах отправляются в пос. Рускеала, где с XVIII в. действуют наиболее крупные и знаменитые мраморные ломки Карелии. Поселок Рускеала расположен в 30 км севернее г. Сортавала, в 20 км от государственной границы с Финляндией. В пути гости знакомятся с историей этой живописной местности, освоенной еще во времена походов викингов.

Прибыв на место, туристы отправляются на пешеходную прогулку по Горному парку Рускеала, имеющему пока очень редкий для России статус – одновременно памятника природы и памятника индустриальной культуры. Гости пройдут маршрутом расширенной экскурсии «Дорогой горных мастеров», услышат историю местного горного дела и добычи мрамора, рассказанную нашими экскурсоводами, увидят заброшенный мраморный завод и чудесный Итальянский карьер. А также посетят все самые живописные и прекрасно оборудованные смотровые площадки и впечатлятся грандиозным Мраморным каньоном с чистой изумрудной водой. Кроме того, экскурсоводы расскажут, какие знаменитые достопримечательности украшены рускеальским мрамором цвета белых ночей с зеленоватыми, похожими на северное сияние, всполохами. После экскурсии туристам предоставят свободное время, для самостоятельной прогулки в парке. В автобусах экскурсанты возвращаются на причал п. Хийденсельга.

Дополнительные экскурсии (если позволяет продолжительность стоянки):

1. Водопад Ахинкоски (продолжительность – 1 час, дополнительно к основной экскурсии). Гости пройдут по живописным подвесным мостикам, подышат чистым воздухом и полюбуются водопадами Ахинкоски. Гид расскажет, что означает их название в переводе с финского и эпизоды какого знаменитого фильма снял здесь Станислав Ростоцкий.
2. Сортавала – самый финский город России, автобусно-пешеходная экскурсия (пешеходная – около 3 км, общая продолжительность 3 часа). Экскурсия знакомит гостей с административным и культурным центром Северного Приладожья – городом Сортавала, который расположен в 42 км от Валаамского архипелага, в шхерах северного побережья Ладожского озера. Сортавала вполне заслуженно называют самым финским городом России, музеем финской архитектуры и столицей Северного Приладожья. В ходе экскурсии туристы посещают выставочный зал народного художника Крониды Гоголева, который прославился редчайшей техникой резьбы по дереву.

День 4: Санкт-Петербург

19.07.2025, Суббота



ЗАВЕРШЕНИЕ КРУИЗА
08:00

Описание

Санкт-Петербург — Северная столица России, великое историко-культурное наследие которой делает ее одним из всемирно лидирующих центров культуры и туризма. Город был основан в 1703 г. первым российским императором Петром I. Исторический центр Санкт-Петербурга и дворцово-парковые ансамбли пригородов внесены в список объектов Всемирного наследия ЮНЕСКО. Санкт-Петербург по праву занимает ведущее место по несметному числу достопримечательностей, среди которых: Эрмитаж, Дворцовая площадь, башня Адмиралтейства, Исаакиевский собор, Храм Спаса на Крови, Казанский кафедральный собор, Сенатская площадь с Памятником Петру I, Смольный собор, Петропавловская крепость, Стрелка Васильевского острова, а также музеи-заповедники — Царское Село, Петергоф и Павловск, и многие другие. Важнейшей частью архитектурного облика Санкт-Петербурга являются знаменитые на весь мир разводные мосты.

Круизная компания АО «Донинтурфлот»

Сайт: www.doninturflot.com

Офисы продаж:

- Ростов-на-Дону, ул. Б. Садовая 89, оф. 310, пн-пт: 10:00-18:00, сб-вс: 10:00-16:00
- Москва, ул. Алабяна, 5, ежедневно 8:30-20:30

Тел. отдела продаж:

8 (800) 555-05-33, +7 (499) 110-00-83

Тел. агентского отдела:

+7 (863) 320-10-05

E-mail: info@doninturflot.com

Следите за нами в соцсетях и мессенджерах:

- <https://vk.com/doninturflot>
- <https://ok.ru/doninturflot>
- <https://dzen.ru/doninturflot>
- <https://www.youtube.com/channel/UCLr6Q6RJ95nQ9W9XOCY7APg/>
- https://t.me/Doninturflot_com

Внимание!

Представленная в документе информация актуальна на дату: 03 апреля 2025 года. Более актуальная информация всегда доступна на нашем сайте на странице круиза по ссылке:

https://doninturflot.com/catalog/cruises-from-st_petersburg/2340369/

