

Круиз Санкт-Петербург – Кижы – Санкт-Петербург



Теплоход: «Волга Стар» **Комфорт**



Тематический круиз | Этнографический круиз

8 дней/7 ночей, 22.06.2025 – 29.06.2025

Санкт-Петербург – Лодейное поле – Повенец – Кижы/Петрозаводск – Мандрюги – Валаам – Хийденсельга – Санкт-Петербург

Этнографический круиз – это знакомство с народными традициями, ремеслами, фольклором, карельской кухней. На борту теплохода вас ждет День карельской кухни и мастер-класс по приготовлению калиток. В Кижях вы посетите экскурсии «Музыка северной деревни», «Кижская гавань» (демонстрация «шитья» лодки-кижанки, знакомство с кузнечным ремеслом), «В гости к заонежской хозяйке» (вкус северной кухни в исполнении мастериц острова Кижы).

В Петрозаводске вы побываете на водопаде «Кивач», втором по величине равнинном водопаде в Европе. Посещение Дома Кантеле, знакомство с профессиональным национальным карельским фольклорным коллективом «Кантеле», бережно сохраняющим красочные фольклорные традиции уникального региона. В Мандрюгах вас ждет «Свадебный дом», где можно увидеть, как жила большая крестьянская семья, познакомиться с традициями северной деревенской свадьбы, и пешеходная экскурсия по «Деревня мастеров» со старинными домами, привезенными из Архангельской и Вологодской областей, знакомство с

традициями и обрядами Русского Севера и народными промыслами.



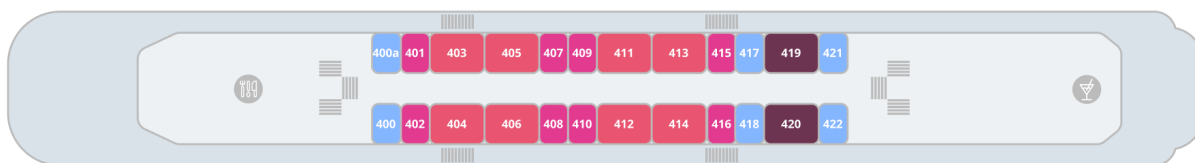
«Волга Стар» относится к типу теплоходов-пансионатов – то есть лайнеров с повышенным уровнем комфортности, подходящих для длительного размещения пассажиров. Судно было построено в Германии по 302 проекту и спущено на воду в 1983 году, а уже в 2010-2011 годах прошло полноценную реконструкцию и обновление интерьеров. Сейчас это современное круизное судно, которое принимает на своем борту как российских, так и иностранных туристов.

102 уютные каюты классов «стандарт», «стандарт премиум» и «люкс», оборудованные климат-контролем, телевизорами, радио, сейфами, бесплатным wi-fi и другими удобствами, способны принять 208 пассажиров. На борту гости могут найти два уютных ресторана, три бара, один из которых имеет панорамный обзор, сувенирный магазин, лаундж-зону для чтения, танцплощадку, салон красоты, сауну и открытый солярий, расположенный на солнечной палубе.

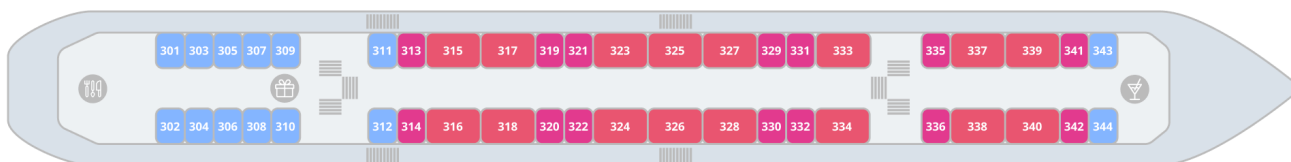
Солнечная палуба



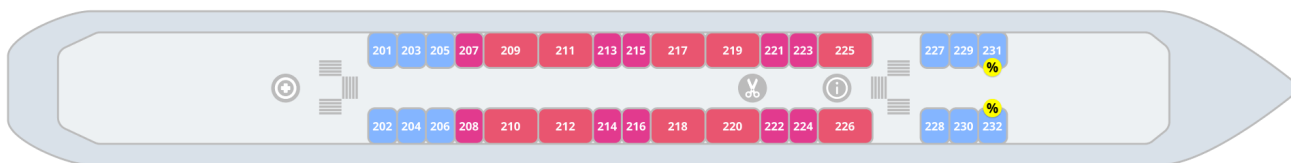
Шлюпочная палуба



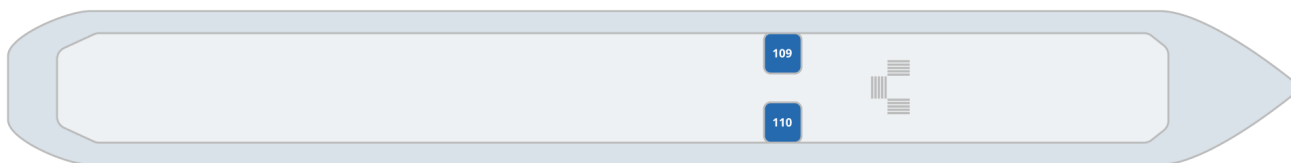
Средняя палуба



Главная палуба

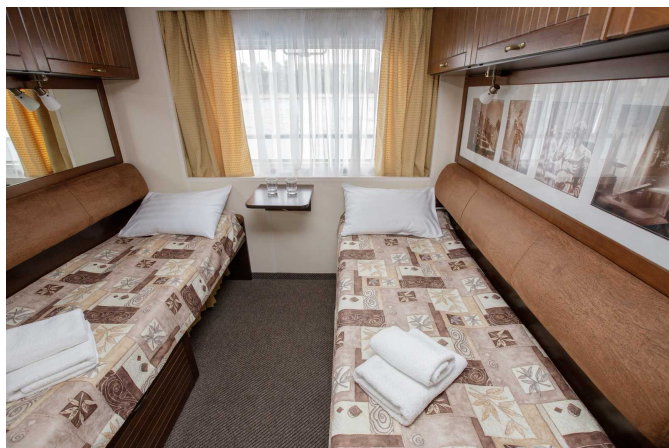


Нижняя палуба



- Стандарт двухместный
 - Стандарт четырехместный
 - Стандарт Премиум двухместный
 - Люкс двухместный+
 - Люкс двухкомнатный двухместный+
 - Каюта с дисконтом
- ☺ Бар
 - 🎁 Сувениры
 - ⊕ Медпункт
 - i Ресепшен
 - 🍴 Ресторан
 - ✂️ Парикмахерская
 - 🧴 Солярий

Стандарт 2М



Уютная каюта, оснащенная всем необходимым для комфортного отдыха. Оборудована большим обзорным открывающимся окном. Рассчитана на размещение двух пассажиров.

Приблизительная площадь каюты - 8,5 м².

Каюта оборудована двумя односпальными кроватями, которые нельзя сдвинуть.

Дети от года до 2-х лет размещаются бесплатно, без предоставления места и питания; дети от 2-х до 5 лет - бесплатно, без предоставления места (с оплатой питания 3000 руб./сутки).

Оснащение каюты: кондиционер/обогреватель, телевизор, холодильник, сейф, внутренний телефон, фен, стеклянные стаканы для питья, щетка для одежды.

Оснащение ванной комнаты в каюте: душ, зеркало, 2 стакана, туалетные принадлежности (мыло, шампунь, гель для душа, туалетная бумага), комплект полотенец (полотенце банное большое, полотенце для рук среднее).

Сервис в каюте

- Доступ к Wifi с ограничением трафика.
- Бутилированная вода в каюту (0,5 л./чел.), единовременно, в день заезда.
- Питьевая вода в свободном доступе (кулер).
- Уборка каюты - 1 раз в день, в утреннее время.
- Смена постельного белья - 1 раз в 7 дней (в рамках круиза длиннее 7 дней).
- Смена полотенец - 1 раз в 3 дня.

Размещение

- Дети от 1 года до 2 лет без места и питания - бесплатно.
- Дети от 2 до 5 лет без места - бесплатно, с обязательной оплатой питания 3000 р. в сутки.

Каюты с дисконтом: 231, 232 - окна кают перекрыты внешним трапом, практически наполовину.

Стандарт Премиум 2М



Уютная каюта, оснащенная всем необходимым для комфортного отдыха. Оборудована большим обзорным открывающимся окном. Рассчитана на размещение двух пассажиров.

Приблизительная площадь каюты - 9,5 м².

Каюта оборудована двумя односпальными кроватями, которые нельзя сдвинуть.

Дети от года до 2-х лет размещаются бесплатно, без предоставления места и питания; дети от 2-х до 5 лет - бесплатно, без предоставления места (с оплатой питания 3000 руб./сутки).

Оснащение каюты: кондиционер/обогреватель, холодильник, телевизор, сейф, внутренний телефон, фен, стеклянные стаканы для питья, щетка для одежды.

Оснащение ванной комнаты в каюте: душ, зеркало, 2 стакана, туалетные принадлежности (мыло, шампунь, гель для душа, туалетная бумага), комплект полотенец (полотенце банное большое, полотенце для рук среднее).

Сервис в каюте

- Доступ к Wifi с ограничением трафика.
- Бутилированная вода в каюту (0,5 л./чел.), единоразово, в день заезда.
- Питьевая вода в свободном доступе (кулер).
- Уборка каюты - 1 раз в день, в утреннее время.
- Смена постельного белья - 1 раз в 7 дней (в рамках круиза длиннее 7 дней).
- Смена полотенец - 1 раз в 3 дня.

Размещение

- Дети от 1 года до 2 лет без места и питания - бесплатно.
- Дети от 2 до 5 лет без места - бесплатно, с обязательной оплатой питания 3000 р. в сутки.

Люкс 2М+



Просторная каюта, оснащенная всем необходимым для комфортного отдыха. Оборудована двумя большими обзорными открывающимися окнами. Рассчитана на размещение двух пассажиров. Дети до 14 лет включительно бесплатно (с оплатой питания 3000 руб. в сутки).

Есть возможность размещения третьего пассажира на дополнительном месте (ребёнок до 14 лет с оплатой питания 3000 руб. в сутки или взрослый пассажир со скидкой 30% от базовой стоимости). Дополнительное место – диван.

Приблизительная площадь каюты – 18,5 м².

Каюта оборудована двуспальной кроватью (1600x2000 мм), которую при желании можно раздвинуть, и диваном.

Максимальное количество туристов в каюте – 3 пассажира.

Оснащение каюты: кондиционер/обогреватель, телевизор, сейф, внутренний телефон, фен, холодильник, набор посуды (тарелки, вилки, ножи, стаканы для воды), щетка для одежды, тапочки.

Оснащение ванной комнаты в каюте: душ, зеркало, 2 стакана, туалетные принадлежности (мыло, шампунь, гель для душа, туалетная бумага), комплект полотенец (полотенце банное большое, полотенце для рук среднее, полотенце для ног).

Сервис в каюте

- Доступ к Wifi с ограничением трафика.
- Бутилированная вода в каюту (0,5 л./чел.), одноразово, в день заезда.
- Питьевая вода в свободном доступе (кулер).
- Один бесплатный кофе в баре в день на пассажира на основное место (может быть заменен на чай).
- Уборка каюты – 1 раз в день, в утреннее время.
- Смена постельного белья – 1 раз в 7 дней (в рамках круиза длиннее 7 дней).
- Смена полотенец – 1 раз в 3 дня.

Размещение

- Есть возможность размещения третьего пассажира на дополнительном месте (ребёнок до 14 лет включительно с оплатой питания 3000 руб. в сутки).

Люкс двухкомнатный 2М+



Просторная двухкомнатная каюта, оснащенная всем необходимым для комфортного отдыха. Оборудована большими обзорными открывающимися окнами. Рассчитана на размещение двух пассажиров. Дети до 14 лет включительно бесплатно (с оплатой питания 3000 руб. в сутки).

Есть возможность размещения третьего пассажира на дополнительном месте (ребёнок до 14 лет с оплатой питания 3000 руб. в сутки или взрослый пассажир со скидкой 30% от базовой стоимости). Дополнительное место – диван.

Приблизительная площадь каюты – 26 м².

Каюта оборудована двуспальной кроватью (1600x2000 мм), которую нельзя раздвинуть, и диваном.

Оснащение каюты: кондиционер/обогреватель, телевизор, сейф, внутренний телефон, фен, холодильник, капсульная кофе-машина (по одной капсуле кофе ежедневно на основное место), набор посуды (тарелки, вилки, ножи, стаканы для воды, чайная пара, бокалы для вина), салфетки в коробке, халат банный, щетка для одежды, тапочки, блокнот и ручка фирменные.

Оснащение ванной комнаты в каюте: ванна, зеркало, 2 стакана, туалетные принадлежности (мыло, шампунь, гель для душа, туалетная бумага), комплект полотенец (полотенце банное большое, полотенце для рук среднее, полотенце для ног).

Сервис в каюте

- Доступ к Wifi без ограничения трафика.
- Бутилированная вода в каюту (0,5 л./чел.), единоразово, в день заезда.
- Питьевая вода в свободном доступе (кулер).
- Уборка каюты – 1 раз в день, в утреннее время.
- Смена постельного белья – 1 раз в 7 дней (в рамках круиза длиннее 7 дней).
- Смена полотенец – 1 раз в 3 дня.

Размещение

- Есть возможность размещения третьего пассажира на дополнительном месте (ребёнок до 14 лет включительно с оплатой питания 3000 руб. в сутки).

Стандарт 4М



Просторная двухъярусная каюта, оборудованная иллюминаторами (нельзя открыть). Рассчитана на размещение до четырех пассажиров.

Приблизительная площадь каюты - 12 м².

Каюта оборудована четырьмя односпальными кроватями (две внизу, две на верхнем ярусе).

Дети от года до 2-х лет размещаются бесплатно, без предоставления места и питания; дети от 2-х до 5 лет - бесплатно, без предоставления места (с оплатой питания 3000 руб./сутки).

Оснащение каюты: кондиционер/обогреватель, телевизор, холодильник, сейф, внутренний телефон, фен, стеклянные стаканы для питья, щетка для одежды.

Оснащение ванной комнаты в каюте: душ, зеркало, 2 стакана, туалетные принадлежности (мыло, шампунь, гель для душа, туалетная бумага), комплект полотенец (полотенце банное большое, полотенце для рук среднее).

Сервис в каюте

- Доступ к Wifi с ограничением трафика.
- Бутилированная вода в каюту (0,5 л./чел.), единовременно, в день заезда.
- Питьевая вода в свободном доступе (кулер).
- Уборка каюты - 1 раз в день, в утреннее время.
- Смена постельного белья - 1 раз в 7 дней (в рамках круиза длиннее 7 дней).
- Смена полотенец - 1 раз в 3 дня.

Размещение

- Дети от 1 года до 2 лет без места и питания - бесплатно.
- Дети от 2 до 5 лет без места - бесплатно, с обязательной оплатой питания 3000 р. в сутки.



Трёхразовое сбалансированное питание в ресторане с возможностью выбора вегетарианских и низкокалорийных блюд.

Завтрак - шведский стол, обед и ужин - выборное меню.

Выборное меню: салат, первое горячее, основное горячее, десерт - два варианта блюд.

На ужин в качестве первого горячего блюда - легкий бульон.

Чай, кофе, вода (кулер) - без ограничений.

Детское меню - на обед, ужин.

Включены в стоимость круиза

Размещение в каюте выбранной категории

- Уборка каюты - 1 раз в день, в утреннее время
- Смена постельного белья - 1 раз в 7 дней (в рамках круиза длиннее 7 дней)
- Смена полотенец - 1 раз в 3 дня
- Бутилированная вода в каюту (0,5 л/чел.), единоразово, в день заезда

Оздоровительная программа

- Фитнес-программы различной степени интенсивности, рассчитанные на любой уровень подготовки: утренняя зарядка, оздоровительная гимнастика, детская зарядка
- Фиточай (количество порций зависит от продолжительности рейса)
- Кислородный коктейль (количество порций зависит от продолжительности рейса)
- Спортивные тренажеры

Трёхразовое сбалансированное питание в ресторане

С возможностью выбора вегетарианских и низкокалорийных блюд (завтрак - шведский стол, обед и ужин - выборное меню)

- Выборное меню: салат, первое горячее, основное горячее, десерт - два варианта блюд
- На ужин в качестве первого горячего блюда - легкий бульон
- Чай, кофе, вода (кулер) - без ограничений
- Детское меню - на обед, ужин

Доступ в интернет по Wi-Fi на борту (при наличии технической возможности)

Экскурсии по маршруту, входящие в основной пакет

Анимационная программа

- Настольные и командные игры
- Интерактивные шоу-программы
- Тематические мастер-классы
- Танцевальные уроки
- Концерты и музыкальные вечера
- Творческие встречи
- Беседы и лекции
- Фильмы и мультфильмы
- Радиопередачи
- Детская анимация

За дополнительную плату

- На борту теплохода можно приобрести дополнительные экскурсии в городах по маршруту, а также в портах прибытия. Все возможные программы будут предложены круиз-директором.
- Сауна
- Обслуживание клиентов в медицинском пункте теплохода осуществляется на платной основе. Медицинское обслуживание клиентов на теплоходах круизной компании «Донинтурфлот» осуществляет московская медицинская компания «Миссадена» на основе двухстороннего договора на предоставление медицинских услуг. При наличии у пассажира/пациента полиса Тревел-страховки или ДМС-страховки, пассажир/пациент имеет право компенсировать потраченные на медицинское обслуживание средства в полном объеме, предоставив в свою страховую компанию необходимые справки и чеки, выданные судовым доктором. Неотложная помощь при состояниях, угрожающих

жизни пассажира, осуществляется бесплатно.

- Прачечная
- Бар

Тарифы

Наименование	Скидка/ Наценка	Условие применения	
Взрослый	0%	Пассажиры старше 15 лет.	
Детский	-15%	Дети до 14 лет включительно .	
Младенцам	-15%	Дети от 2 до 5 лет на основных местах.	
	-100%	Дети от 1 до 2 лет без места и без питания, дети от 2 до 4 лет включительно без места с оплатой питания.	
	Одноместное размещение	+70%	Доплата за основное место в двухместных каютах.

Льготные скидки

Наименование	Скидка*	Условие применения
Льготная	-10%	Льготные категории пассажиров: <ul style="list-style-type: none"> • пенсионеры; • сотрудники силовых структур и члены их семей; • участники ВОВ, блокадники, многодетные семьи; • инвалиды, а также сопровождающие лица инвалидов I группы и детей-инвалидов. Предоставление копии подтверждающего документа обязательно.
Взрослым доп. «Люкс 2М+»	-30%	Дополнительные места взрослым в каютах «Люкс 2М+».
Взрослым верхнее место «4М»	-30%	Верхнее место взрослым в каютах «Стандарт 4М».
Детям верхнее место «4М»	-50%	Верхнее место детям до 14 лет включительно в каютах «Стандарт 4М».

Акции

Наименование	Скидка	Условие применения
«Раннее бронирование круизов на сезон 2025»	-6%	Скидка при бронировании круизов сезона 2025 года. График скидок: • 01.03 - 31.03.2025 г. — скидка 6% Подробнее - см. «Раннее бронирование круизов на сезон 2025»

Наименование	Скидка	Условие применения
«Два плюс один!»	-100%	В каютах класса Люкс ребенок до 14 лет включительно на дополнительном месте размещается бесплатно. Подробнее - см. «Два плюс один»

* Льготные скидки не суммируются с акционными скидками.

День 1: Санкт-Петербург

22.06.2025, Воскресенье 📍 Санкт-Петербург, просп. Обуховской обороны, 195 К};



НАЧАЛО КРУИЗА
19:00

Описание

Санкт-Петербург — Северная столица России, великое историко-культурное наследие которой делает ее одним из всемирно лидирующих центров культуры и туризма. Город был основан в 1703 г. первым российским императором Петром I. Исторический центр Санкт-Петербурга и дворцово-парковые ансамбли пригородов внесены в список объектов Всемирного наследия ЮНЕСКО. Санкт-Петербург по праву занимает ведущее место по несметному числу достопримечательностей, среди которых: Эрмитаж, Дворцовая площадь, башня Адмиралтейства, Исаакиевский собор, Храм Спаса на Крови, Казанский кафедральный собор, Сенатская площадь с Памятником Петру I, Смольный собор, Петропавловская крепость, Стрелка Васильевского острова, а также музеи-заповедники — Царское Село, Петергоф и Павловск, и многие другие. Важнейшей частью архитектурного облика Санкт-Петербурга являются знаменитые на весь мир разводные мосты.

День 2: Лодейное Поле

23.06.2025, Понедельник



ПРИБЫТИЕ
10:00

СТОЯНКА
3 Ч. 00 МИН.

ОТПРАВЛЕНИЕ
13:00

Описание

Лодейное поле — город в Ленинградской области, расположенный на левом берегу реки Свирь, появился по указу Петра I в 1702 г. Лодейное поле — «колыбель Балтийского флота». Именно с Олонецких верфей отправился покорять просторы Балтики первенец российского Балтийского флота, 28-пушечный фрегат «Штандарт». Со стапелей Олонецкой верфи сошло свыше 400 парусных и гребных судов. В более чем 20 км от города находится действующий Свято-Троицкий Александра Свирского мужской монастырь (1484 г.), а на реке Ояты — Введено-Оятский женский монастырь (не позднее XIV—XV вв.). Сегодня Лодейное поле один из привлекательных туристических объектов по пути следования круизных теплоходов.

Экскурсии

Удивительное преображение города-колыбели Балтийского флота

«Удивительное преображение города-колыбели Балтийского флота» (пешеходная, входит в стоимость тура).

Экскурсия будет проходить в неспешном темпе по экологической тропе вдоль реки Свирь, начиная от причала и заканчивая в сквере корабелов. Здесь вы увидите впечатляющий макет фрегата «Штандарт» и узнаете, что здесь строились не только военные корабли, но и знаменитые суда «Мирный» и «Восток», на которых мореплаватели совершали кругосветные путешествия. Посещение сквера корабелов станет особым моментом экскурсии, включая осмотр памятных знаков и фотозону, где вы увидите памятник спуску фрегата «Штандарт», место, где стоял дом Петра I, а также памятный знак в честь открытия Антарктиды. В рамках экскурсии также запланировано посещение Братского кладбища, где вы увидите стелу войскам Карельского фронта, Вечный огонь, памятные знаки погибшим великой Отечественной войны, аллею славы и многое другое. Самостоятельное возвращение на борт.

Дополнительные экскурсии (если позволяет продолжительность стоянки):

1. «Жемчужина Олонецкой земли». Автобусная экскурсия в Свято-Троицкий Александра Свирского мужской монастырь. Пешеходная экскурсия по территории монастыря. Основные объекты показа: Преображенский собор (1641-1644 гг), Троицкий собор (1695-1697 гг) Продолжительность 3-3,5 часа.
2. «Священный источник земли Оятской». Автобусная экскурсия в Введено-Островский Оятский женский монастырь. Программа включает пешеходную экскурсию по территории монастыря, где вы сможете посетить следующие объекты: Введенский собор XV века (до 1764 года), колокольня, а также святой источник Иконы Божьей Матери «Живоначальный Источник» с чудодейственной йодисто-радоновой водой. Продолжительность 3,5 часа.

День 3: Повенец

24.06.2025, Вторник



ПРИБЫТИЕ
14:00

СТОЯНКА
7 Ч. 00 МИН.

ОТПРАВЛЕНИЕ
21:00

Описание

Повенец – посёлок городского типа в Медвежьегорском районе Республики Карелия. Расположен на берегу Повенецкого залива Онежского озера, при впадении в него реки Повенчанки. В Повенце начинается трасса судоходного Беломорско-Балтийского канала, соединяющего Онежское озеро и Белое море (в районе посёлка находится «Повенчанская лестница» из семи шлюзов). История Повенца начинается около 1530 г., когда Вяжицкий монастырь перенес монастырский двор от Волоозера в устье реки Повенчанки на побережье Онеги. Впервые Повенец упоминается в Писцовой книге Заонежских погостов Обонежской пятины 1563 г. В XVI – XVII вв. через Повенец пролегла «тропа богомольцев» к Соловецкому монастырю. В районе Повенца находится одно из крупнейших в Карелии скоплений археологических памятников (Войнаволок, Повенчанка, Повенецкая, Оровнаволок и др.). Из наиболее важных достопримечательностей Повенца можно особо выделить Храм во имя Святителя Николая Чудотворца, построенный в 2003 г. в память о строителях Беломорканала на восточной окраине посёлка рядом с шлюзом №2, Памятный знак у шлюза №2 безвинно погибшим на строительстве Беломорканала в 1931 – 1933 гг., Музей Беломорско-Балтийского канала, Мемориальное кладбище жертв репрессий 1930-х годов Сандармох, Мемориальное захоронение погибших во время Великой Отечественной войны «Братская могила советских воинов», Памятник боевой славы на рубеже обороны советских войск.

Экскурсии

Музей с посещением достопримечательностей

Автобусно-пешеходная экскурсия. В ходе экскурсии по п. Повенец туристы осмотрят 2-ой шлюз Беломоро-Балтийского канала, посетят церковь Николая Чудотворца. Далее отправятся в Медвежьегорск (25 км), станция Медвежья Гора. Небольшая автобусная обзорная экскурсия по городу с рассказом об истории Белбалтлага ОГПУ, оставившего после себя не только канал, но и многочисленные лагеря, прогуляются к берегу Онежского озера.

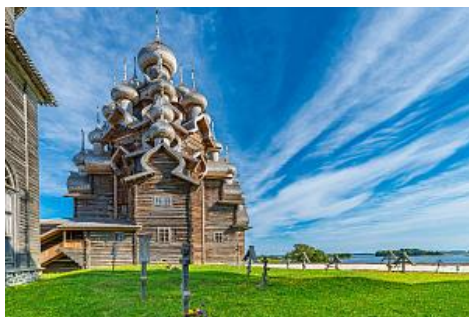
Дополнительная экскурсия:

- Посещение уникального фортификационного объекта Второй мировой войны - «Замок Кархумяки» (продолжительность 3,5 часа). Он представляет собой систему круговой обороны, охватывающую группу высот к западу от Медвежьегорска. В декабре 1941 года, город был взят финнами, после чего финское военное командование приняло решение о создании в Медвежьегорске мощного укрепрайона. Самым неприступным объектом укрепрайона был «Замок Кархумяки», окруженный кольцом эшелонированных укреплений.

День 4: Кижы, Петрозаводск

25.06.2025, Среда

Кижы



Описание

Кижы — самый сказочный и необычный остров Русского Севера, расположенный в одном из самых больших озер Европы — Онежском озере — в 68 км от Петрозаводска, столицы Карелии. На одноименном острове и прилегающих к нему островах расположен Государственный историко-архитектурный и этнографический музей-заповедник «Кижы», коллекция которого включает часовни, крестьянские дома, множество хозяйственных построек (амбаров, риг, бань) и другие строения. Основа музея-заповедника — всемирно известный архитектурный ансамбль «Кижского погоста» — включен в список Всемирного наследия ЮНЕСКО. Сердцем архитектурного ансамбля является грандиозная и величественная 22-главая церковь Преображения Господня, построенная, согласно легенде, без единого гвоздя местным зодчим Нестором в 1714 г. Согласно легенде, после постройки Нестор выбросил свой топор в воды Онежского озера и сказал: «Такой церкви никогда раньше не было и после больше не будет!»

ПРИБЫТИЕ
08:00

СТОЯНКА
4 Ч. 00 МИН.

ОТПРАВЛЕНИЕ
12:00

Экскурсии

Шедевры острова Кижы+ Деревни острова Кижы

Пешеходная экскурсия (в стоимость тура входит одна экскурсия на выбор)

- «Шедевры острова Кижы». Пешеходная экскурсия с осмотром основных объектов музея. Включает: Знакомство с архитектурным ансамблем Кижского погоста, церковью Воскрешения Лазаря, посещение традиционной крестьянской усадьбы; в летнем сезоне: общение с мастерами ожившей экспозиции, колокольные звоны. Экскурсия рекомендуется туристам, посещающим остров Кижы в первый раз.

- «Деревни острова Кижы» Пешеходная экскурсия рекомендуется посетителям, повторно приезжающим на о. Кижы. Включает осмотр основных объектов музея: Деревня Ямка - посещение дома Березкиной - Часовня Спаса Нерукотворного из деревни Вигово - деревня Васильево (по технической возможности) - Часовня Успения Богородицы (по технической возможности).

Дополнительные экскурсии (если позволяет продолжительность стоянки):

1. «Церковь Преображения Господня» (продолжительность 45 мин). Посещение церкви Преображения Господня с экскурсией.
2. Тематическая экскурсия «Деревня Ямка» (продолжительность 90 мин). Пешая экскурсия в историческую деревню Ямка в центральной части о. Кижы.
3. «Вокруг острова Кижы» (продолжительность 1 час). Водная прогулка на катере с путевой экскурсией на аудионосителе. Осмотр достопримечательностей острова с воды.

Петрозаводск



ПРИБЫТИЕ
16:00

СТОЯНКА
5 Ч. 00 МИН.

ОТПРАВЛЕНИЕ
21:00

Описание

Петрозаводск — столица Республики Карелия. Город был основан в 1703 г. по указу Петра I как поселение при строительстве Петровского оружейного завода в устье реки Лососинки. В 1777 г. Петровская слобода была переименована в город Петрозаводск. В городе действуют три музея: Историко-архитектурный музей-заповедник «Кижы», Музей изобразительных искусств Республики Карелия и Карельский государственный краеведческий музей. Другие достопримечательности столицы включают: Крестовоздвиженский собор, Кафедральный собор Александра Невского, Екатерининскую церковь, памятники известным историческим деятелям — Памятник Петру I, А. Невскому, Г. Державину и др. выдающимся личностям. Любимым местом отдыха жителей Петрозаводска является Онежская набережная с ее уникальной галереей скульптур, доставшаяся столице Карелии от городов-побратимов.

Экскурсии

Из истории Петрозаводска

Пешеходная обзорная экскурсия по городу. Экскурсия знакомит с историей Петрозаводска (ровесник Санкт-Петербурга, дата основания 1703 год). Начинается от пассажирского порта и осмотра одного из лучших памятников императору Петру Великому, далее красивая прогулка с фотосессией на знаменитой Онежской набережной, переход по Петровскому скверу к улице Пушкинской (одной из старейших улиц города). Посещение Театральной площади (бывшей Соборной), а также Мемориала Славы и исторического центра города с ансамблем Круглой площади.

Дополнительные экскурсии:

1. Авто-пешеходная экскурсия по городу с посещением Национального музея (продолжительность 3,5 часа). Фонды Национального музея Республики Карелия насчитывают более 225 тысяч музейных предметов. Широкий диапазон музейных коллекций (природа, археология, этнография, культура, история Карелии) дает возможность представить своеобразие региона в контексте российской и мировой истории.
2. Автобусная экскурсия по городу с посещением Центра Культуры «Петровский» (продолжительность 3,5 часа, продолжительность программы в Культурном центре «Петровский» 1 час.). Сотрудники Центра проведут увлекательную экскурсию по старинным залам и расскажут о берестоплетении, гончарном деле, резьбе и росписи по дереву, традиционной кукле и национальных костюмах народов Карелии. Гости Петровского смогут прогуляться по залам с ткацкими станками, кружевом и вышивкой, прялками и золотым шитьем, ознакомиться с национальными костюмами, услышать звучание карельских музыкальных инструментов и узнать технологии их изготовления из первых уст.
3. Автобусная экскурсия «Природный заповедник «Кивач» (продолжительность 5 часов). В экскурсионную программу входит поездка в старейший природный заповедник «Кивач» с осмотром второго по величине равнинного водопада Европы. По дороге - путевая информация об основных достопримечательностях города Петрозаводска и Республики Карелия.

День 5: Мандроги

26.06.2025, Четверг



Описание

На берегу реки Свирь, между Ладожским и Онежским озерами, расположена деревня Верхние Мандроги — одно из красивейших и экологически чистых мест в Ленинградской области, где на месте древнего русского поселения с 1996 г. начал осуществляться оригинальный проект по воссозданию русской национальной деревни. Здесь круизные пассажирские теплоходы делают «зеленую стоянку», во время которой можно совместить насыщенную программу активного отдыха на природе с приятным времяпрепровождением в старинных интерьерах деревенского трактира или избы, побывать в замечательном Музее русской водки, посетить Ремесленную слободу и познакомиться с традиционными русскими ремеслами.

ПРИБЫТИЕ
12:30

СТОЯНКА
5 Ч. 00 МИН.

ОТПРАВЛЕНИЕ
17:30

Экскурсии

Экскурсия

Зелёная стоянка!

День 6: Валаам

27.06.2025, Пятница



Описание

Остров, название которого в переводе с финского означает «высокая, горная земля», является самым крупным в составе Валаамского архипелага. Пышная растительность, а также огромная акватория Ладожского озера вокруг создают впечатление райского места. Однако при всей красоте природы на острове гостей интересует, прежде всего, его историко-культурное наследие, а именно один из древнейших мужских монастырей России — Валаамский Спасо-Преображенский монастырь, комплекс которого включает в себя храмы, скиты и часовни. Каждый год тысячи туристов и паломников посещают Валаам, чтобы приобщиться к уникальной православной культуре Русского Севера.

ПРИБЫТИЕ
08:00

СТОЯНКА
12 Ч. 00 МИН.

ОТПРАВЛЕНИЕ
20:00

Экскурсии

Центральная усадьба + Скиты Валаама + Скалистый берег

- При стоянке до 6 часов - включена одна экскурсия на выбор;
 - При стоянке более 6 часов - две экскурсии включены в стоимость («Центральная усадьба» + одна пешеходная на выбор);
 - При выборе экскурсии «Центральная усадьба» обслуживающая сторона может осуществлять трансфер на автобусе (в один конец) или на катере. Стоимость билетов на катер или трансфер на автобус оплачиваются дополнительно на борту.
- «Центральная усадьба» (продолжительность 3,5 часа).** Пешеходная обзорная экскурсия по Центральной усадьбе Спасо-Преображенского Валаамского мужского монастыря начинается от Монастырской бухты к подножию горы Фавор, мимо мраморной Знаменской часовни к Святым вратам обители. Пройдя Святыми вратами, гости попадают внутрь монастырского каре, архитектурный ансамбль которого включает в себя церковь Петра и Павла, Успенскую трапезную церковь - старейшую из сохранившихся на острове, церковь иконы Божией матери «Живоносный источник», Церковь Валаамской иконы Божией матери, келейные корпуса и хозяйственные постройки. Особое место уделяется посещению Спасо-Преображенского собора, где покоятся мощи святых основателей обители преподобного Сергия и Германа Валаамских Чудотворцев. На борту катера туристы прослушают экскурсию «Острова монашеского подвига».
- «Скиты Валаама» (пешеходная, продолжительность 3,5 часа).** Пешеходная экскурсия. Проходит по трем Валаамским скитам: Воскресенскому, Гефсиманскому и Коневскому. Воскресенский и Гефсиманский скиты с их своеобразным архитектурно-ландшафтным решением, образуют знаменитую "Валаамскую Палестину", расположенную в западной части о. Валаам, неподалеку от причала пассажирских теплоходов в Большой Никоновской бухте. В районе Игуменский озер и Коневского скита гостей ожидает другой уголок о. Валаам, именно здесь находилась пустынька отшельника Дамаскина - будущего знаменитого Валаамского игумена.
- «Скалистый берег» (пешеходная, продолжительность 2,5 часа).** Маршрут экскурсии проходит от причала Большой Никоновской бухты, через Гефсиманский скит, на юго-запад Валаамского архипелага в район живописного залива Скалистый берег, где в 30-х годах XX века располагались финские военные укрепления, получившие название «Никоновский форт». Экскурсия знакомит гостей с историей Валаамской обители периода Советско-финской и Второй мировой войн, а также с особенностями уникальной природы Валаама, традициями ее научного изучения, положенными при игумене Дамаскине еще в середине XIX века.

Дополнительные экскурсии (если позволяет продолжительность стоянки):

1. Трансфер на катере или автобусе.
2. «Путешествие ребят в мир растений и зверят» - экскурсия для детей (4-10 лет) с родителями, построенная в форме простых и веселых загадок.
3. «Сундучок отца Лаврентия». Экскурсия для детей (6-12 лет) с родителями.
4. «Сокровенный Валаам» - авторская экскурсия с трансферами по удаленным скитам. Продолжительность 3-5 часов.

День 7: Хийденсельга

28.06.2025, Суббота



Описание

Начиная с 2024 года круизные теплоходы стоят у причала п.Хийденсельга, теперь стоянка не будет зависеть от погодных условий и волнений на Ладоге, а также позволит туристам без ограничений наслаждаться красотой природы Карелии, посетить горный парт «Рускеала» и другие экскурсионные программы, которые ранее не предлагались.

Хийденсельга— посёлок в Питкярантском районе Республики Карелия. Расположен в 34 км от г.Сортавала, в устье реки Янисйоки у Ладожского озера. Места здесь очень красивые и живописные. В окрестностях расположены Ладожские шхеры, а некоторые острова особенно примечательны. Например, остров Калкисаари, который находится совсем рядом с деревней – на нем сохранилась шахта по добыче мрамора (в настоящее время затоплена).

Точная дата основания поселка Хийденсельга неизвестна, но первые упоминания о нем относятся к 1500 году. Жители Хийденсельги занимались преимущественно рыбалкой и земледелием. В начале XX века была построена узкоколейная железная дорога, которая вела до Ляскеля. С Сортавала было сообщение как по земле, так и по воде. В 1940 году с Финляндией был подписан мирный договор, согласно которому эти земли отошли к России. Благодаря новому причалу, п.Хийденсельга стал еще более привлекательным местом для круизных путешественников.

ПРИБЫТИЕ
08:00

СТОЯНКА
10 Ч. 00 МИН.

ОТПРАВЛЕНИЕ
18:00

Экскурсии

Экскурсия Мраморный каньон «Рускеала»

Автобусно-пешеходная экскурсия «Чудеса Рускеалы» (около 2,5 км пешком в горном парке Рускеала).

От причала в п. Хийденсельга гости на комфортабельных автобусах отправляются в пос. Рускеала, где с XVIII в. действуют наиболее крупные и знаменитые мраморные ломки Карелии. Поселок Рускеала расположен в 30 км севернее г. Сортавала, в 20 км от государственной границы с Финляндией. В пути гости знакомятся с историей этой живописной местности, освоенной еще во времена походов викингов.

Прибыв на место, туристы отправляются на пешеходную прогулку по Горному парку Рускеала, имеющему пока очень редкий для России статус – одновременно памятника природы и памятника индустриальной культуры. Гости пройдут маршрутом расширенной экскурсии «Дорогой горных мастеров», услышат историю местного горного дела и добычи мрамора, рассказанную нашими экскурсоводами, увидят заброшенный мраморный завод и чудесный Итальянский карьер. А также посетят все самые живописные и прекрасно оборудованные смотровые площадки и впечатлятся грандиозным Мраморным каньоном с чистой изумрудной водой. Кроме того, экскурсоводы расскажут, какие знаменитые достопримечательности украшены рускеальским мрамором цвета белых ночей с зеленоватыми, похожими на северное сияние, всполохами. После экскурсии туристам предоставят свободное время, для самостоятельной прогулки в парке. В автобусах экскурсанты возвращаются на причал п. Хийденсельга.

Дополнительные экскурсии (если позволяет продолжительность стоянки):

1. Водопад Ахинкоски (продолжительность – 1 час, дополнительно к основной экскурсии). Гости пройдут по живописным подвесным мостикам, подышат чистым воздухом и полюбуются водопадами Ахинкоски. Гид расскажет, что означает их название в переводе с финского и эпизоды какого знаменитого фильма снял здесь Станислав Ростоцкий.
2. Сортавала – самый финский город России, автобусно-пешеходная экскурсия (пешеходная – около 3 км, общая продолжительность 3 часа). Экскурсия знакомит гостей с административным и культурным центром Северного Приладожья – городом Сортавала, который расположен в 42 км от Валаамского архипелага, в шхерах северного побережья Ладожского озера. Сортавала вполне заслуженно называют самым финским городом России, музеем финской архитектуры и столицей Северного Приладожья. В ходе экскурсии туристы посещают выставочный зал народного художника Крониды Гоголева, который прославился редчайшей техникой резьбы по дереву.

День 8: Санкт-Петербург

29.06.2025, Воскресенье



ЗАВЕРШЕНИЕ КРУИЗА
08:00

Описание

Санкт-Петербург — Северная столица России, великое историко-культурное наследие которой делает ее одним из всемирно лидирующих центров культуры и туризма. Город был основан в 1703 г. первым российским императором Петром I. Исторический центр Санкт-Петербурга и дворцово-парковые ансамбли пригородов внесены в список объектов Всемирного наследия ЮНЕСКО. Санкт-Петербург по праву занимает ведущее место по несметному числу достопримечательностей, среди которых: Эрмитаж, Дворцовая площадь, башня Адмиралтейства, Исаакиевский собор, Храм Спаса на Крови, Казанский кафедральный собор, Сенатская площадь с Памятником Петру I, Смольный собор, Петропавловская крепость, Стрелка Васильевского острова, а также музеи-заповедники — Царское Село, Петергоф и Павловск, и многие другие. Важнейшей частью архитектурного облика Санкт-Петербурга являются знаменитые на весь мир разводные мосты.

Круизная компания АО «Донинтурфлот»

Сайт: www.doninturflot.com

Офисы продаж:

- Ростов-на-Дону, ул. Б. Садовая 89, оф. 310, пн-пт: 10:00-18:00, сб-вс: 10:00-16:00
- Москва, ул. Алабяна, 5, ежедневно 8:30-20:30

Тел. отдела продаж:

8 (800) 555-05-33, +7 (499) 110-00-83

Тел. агентского отдела:

+7 (863) 320-10-05

E-mail: info@doninturflot.com

Следите за нами в соцсетях и мессенджерах:

- <https://vk.com/doninturflot>
- <https://ok.ru/doninturflot>
- <https://dzen.ru/doninturflot>
- <https://www.youtube.com/channel/UCLr6Q6RJ95nQ9W9XOCY7APg/>
- https://t.me/Doninturflot_com

Внимание!

Представленная в документе информация актуальна на дату: 13 марта 2025 года. Более актуальная информация всегда доступна на нашем сайте на странице круиза по ссылке:

https://doninturflot.com/catalog/cruises-from-st_petersburg/2319433/

