

Теплоход: «Генерал Лавриненков» **Премиум**



**Тематический круиз** **Музыкальный круиз**

6 дней/5 ночей, 20.05.2026 – 25.05.2026

Москва – Углич – Горицы – Кижы – Мандроги – Санкт-Петербург

Приглашаем вас в удивительное путешествие по из Москвы в Санкт-Петербург на теплоходе «Генерал Лавриненков». Вас ждёт не только знакомство с объектами ЮНЕСКО и памятниками архитектуры, великолепные пейзажи Волги, Шексны и Онежского озера в их первозданной красоте, но и особенный музыкальный круиз, где главным украшением станет творческая встреча с выдающимся композитором и музыкантом Олегом Попковым.

Олег Попков, признанный мастер своего дела, лично исполнит свои знаменитые композиции. Вас ждёт незабываемая концертная программа, где маэстро будет виртуозно играть на электроскрипке и саксофоне, создавая неповторимую атмосферу и затрагивая самые тонкие струны души каждого слушателя.

Олег Попков — талантливый композитор, поэт и продюсер, чьё имя известно всей стране. Его творческая карьера отмечена множеством престижных наград, среди которых восемь побед на конкурсе «Песня Года», «Золотой Граммофон» и «Шансон Года». Он также является владельцем собственной студии звукозаписи. Музыкальное наследие композитора поистине впечатляет. Его хиты в исполнении звёзд российской эстрады стали настоящими шлягерами. Среди них — «Жестокая любовь» в исполнении Филиппа Киркорова, «Мой сон» Татьяны Булановой, «Губки бантиком» Кристины Орбакайте, «Моя прекрасная

леди» Стаса Пьехи и «Любовь как состояние» Аллы Пугачёвой.

Произведения Олега Попкова украшают репертуары таких известных артистов, как Валерия, Зара, Артур Пирожков, Жасмин, Лолита, Сергей Горобченко, Таисия Повалий, группы «Тутси», «Сливки», «Дюна», Александр Малинин, «Балаган-Лимитед», сёстры Толмачёвы и многие другие.

Позвольте себе насладиться этим уникальным путешествием, где каждый момент будет наполнен прекрасной музыкой и незабываемыми впечатлениями.

Откройте для себя очарование русской глубинки и величие северной столицы в семидневном круизе, который соединит старинные города, заповедные уголки и шедевры деревянного зодчества. Маршрут пролегает по живописным рекам и озёрам, даря пассажирам неповторимые пейзажи и погружение в многовековую историю России.



Четырёхпалубный теплоход-пансионат построен в 1990 году в Германии по проекту 302. В 2016-м судно прошло реновацию. Заменены отделочные материалы, мебель, скорректирована архитектура в сторону расширения полезной площади. Сейчас это лайнер премиум-класса с увеличенными каютами, просторными зонами для отдыха и современным дизайном. Назван в честь генерала Лавриненкова Владимира Дмитриевича — лётчика-истребителя, дважды Героя Советского Союза.

## Инфраструктура и номерной фонд

На борту открыты ресторан, два бара, салон красоты, библиотека и конференц-зал, на солнечной палубе стоят лежаки для загара. Работают медпункт, сувенирный киоск и прачечная, куда можно сдать одежду во время долгого путешествия.

Теплоход готов взять на борт 182 пассажира и разместить в 91 каюте. Основу номерного фонда составляют каюты люкс и полулюкс. Это комнаты площадью 15 м<sup>2</sup>, у каждой — выход на индивидуальный балкон. Ещё доступны расширенные номера на 30 м<sup>2</sup> с панорамным остеклением или каюты комфорт-класса с обзорным окном. Независимо от уровня, все номера светлые, с аккуратной мебелью и текстилем, оснащены отдельным санблоком, кондиционером, холодильником и другими удобствами.

## Раннее бронирование в «Донинтурфлот»

Мы предлагаем длительные путешествия на 6 и более дней, а также ознакомительные круизы выходного дня. Забронировать номер можно через онлайн-чат или по телефону **+7 (499) 110-00-83**. Для оформления потребуется только паспорт для взрослого и свидетельство о рождении для ребенка.

[illegible]

The diagram shows the layout of the ship's deck with cabin numbers and their corresponding colors. The layout is as follows:

Deck	Cabin Number	Color
Upper Deck	301	Dark Blue
Upper Deck	303	Dark Blue
Upper Deck	305	Light Blue
Upper Deck	307	Yellow
Upper Deck	309	Yellow
Upper Deck	311	Light Blue
Upper Deck	313	Light Blue
Upper Deck	315	Yellow
Upper Deck	317	Light Blue
Upper Deck	319	Light Blue
Upper Deck	321	Light Blue
Upper Deck	323	Light Blue
Upper Deck	325	Light Blue
Upper Deck	327	Light Blue
Upper Deck	329	Light Blue
Upper Deck	331	Light Blue
Upper Deck	333	Light Blue
Upper Deck	335	Light Blue
Upper Deck	337	Dark Blue
Lower Deck	302	Dark Blue
Lower Deck	304	Dark Blue
Lower Deck	306	Light Blue
Lower Deck	308	Yellow
Lower Deck	310	Yellow
Lower Deck	312	Light Blue
Lower Deck	314	Light Blue
Lower Deck	316	Light Blue
Lower Deck	318	Light Blue
Lower Deck	320	Light Blue
Lower Deck	322	Light Blue
Lower Deck	324	Light Blue
Lower Deck	326	Light Blue
Lower Deck	328	Light Blue
Lower Deck	330	Light Blue
Lower Deck	332	Light Blue
Lower Deck	334	Light Blue
Lower Deck	336	Light Blue
Lower Deck	338	Dark Blue

[illegible]

 Бар
  Сувениры
  Медпункт
  Ресепшен
  Ресторан
  Парикмахерская

## Комфорт Премиум 2М



Уютная светлая каюта с изысканным интерьером, обзорным окном, рассчитанная на размещение до двух пассажиров.

Приблизительная площадь каюты – 13 м<sup>2</sup>.

Все каюты оборудованы двуспальной кроватью (1600x2000 мм), которую при желании можно раздвинуть, за исключением кают 207, 208, 217 и 218.

Дети от года до 2-х лет размещаются бесплатно, без предоставления места и питания; дети от 2-х до 5 лет – бесплатно, без предоставления места (с оплатой питания 3000 руб./сутки).

**Оснащение каюты:** кондиционер/обогреватель, телевизор, сейф, внутренний телефон, фен, холодильник, стеклянные стаканы для питья, щетка для одежды, тапочки.

**Оснащение ванной комнаты в каюте:** душ, зеркало, 2 стакана, туалетные принадлежности (мыло, шампунь, гель для душа, туалетная бумага), комплект полотенец (полотенце банное большое, полотенце для рук среднее).

**Сервис в каюте:**

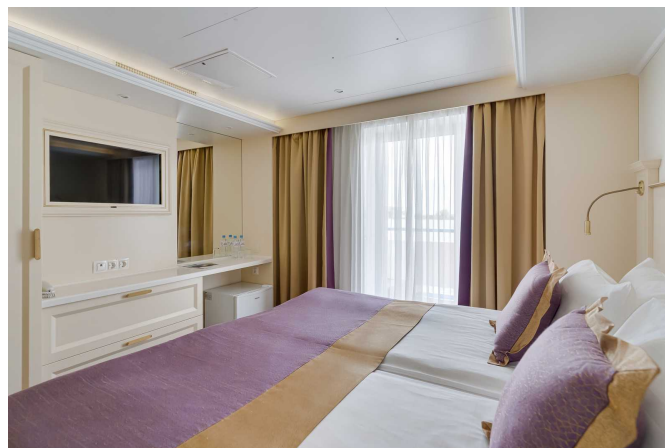
- Доступ к Wi-Fi с ограничением трафика.
- Бутилированная вода в каюту (0,5 л/чел.), ежедневное пополнение.
- Уборка каюты – 1 раз в день, в утреннее время.
- Смена постельного белья – 1 раз в 5 дней (в рамках круиза длиннее 7 дней).
- Смена полотенец – 1 раз в 2 дня.

**Размещение:**

- Дети от 1 года до 2 лет без места и питания – бесплатно.
- Дети от 2 до 5 лет без места – бесплатно, с обязательной оплатой питания 3000 руб. в сутки.



## Полулюкс 2М с балконом



Уютная каюта с изысканным интерьером, оборудованная панорамным оконно-дверным блоком, с выходом на индивидуальный балкон, рассчитанная на размещение до двух пассажиров.

Приблизительная площадь каюты – 15 м<sup>2</sup>.

Приблизительная площадь балкона – 6 м<sup>2</sup>.

Каюта оборудована двуспальной кроватью (1600х2000 мм), которую при желании можно раздвинуть.

Дети от года до 2-х лет размещаются бесплатно, без предоставления места и питания; дети от 2-х до 5 лет – бесплатно, без предоставления места (с оплатой питания 3000 руб./сутки).

**Оснащение каюты:** кондиционер/обогреватель, телевизор, сейф, внутренний телефон, фен, холодильник, стеклянные стаканы для питья, щетка для одежды, тапочки.

**Оснащение ванной комнаты в каюте:** душ, зеркало, 2 стакана, туалетные принадлежности (мыло, шампунь, гель для душа в тюбиках, туалетная бумага), комплект полотенец (полотенце банное большое, полотенце для рук среднее).

**Сервис в каюте:**

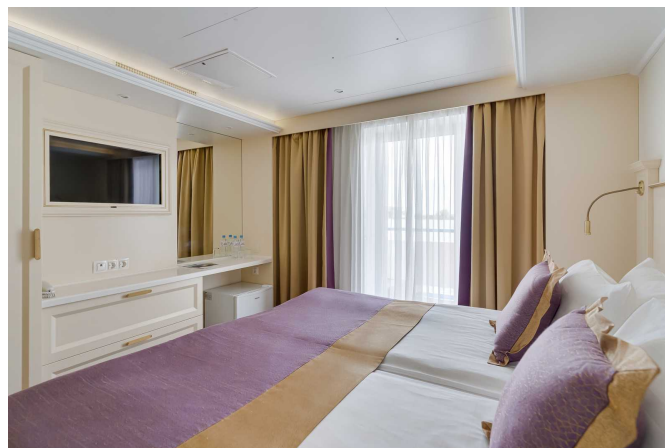
- Доступ к Wi-Fi с ограничением трафика.
- Бутилированная вода в каюту (0,5 л/чел.), ежедневное пополнение.
- Уборка каюты – 1 раз в день, в утреннее время.
- Смена постельного белья – 1 раз в 5 дней (в рамках круиза длиннее 7 дней)
- Смена полотенец – 1 раз в 2 дня.

**Размещение:**

- Дети от 1 года до 2 лет без места и питания – бесплатно.
- Дети от 2 до 5 лет без места – бесплатно, с обязательной оплатой питания 3000 руб. в сутки.

**Каюты с дисконтом:** 403, 404, 405, 406 – повышенная вибрация в каютах при реверсных оборотах двигателя, а именно: при движении задним ходом, маневрированиях, прохождении гидроузлов и шлюзов, а также на мелководье.

## Полулюкс 2М+ с балконом



Уютная каюта с изысканным интерьером, оборудованная панорамным оконно-дверным блоком, с выходом на индивидуальный балкон, рассчитанная на размещение до двух пассажиров. Есть возможность размещения ребёнка до 14 лет включительно на доп. место – еврораскладушку, с оплатой питания 3000 руб./сутки.

Приблизительная площадь каюты – 15 м<sup>2</sup>.

Приблизительная площадь балкона – 6 м<sup>2</sup>.

Каюта оборудована двуспальной кроватью (1600х2000 мм), которую при желании можно раздвинуть.

**Оснащение каюты:** кондиционер/обогреватель, телевизор, сейф, внутренний телефон, фен, холодильник, стеклянные стаканы для питья, щетка для одежды, тапочки.

**Оснащение ванной комнаты в каюте:** душ, зеркало, 2 стакана, туалетные принадлежности (мыло, шампунь, гель для душа в тюбиках, туалетная бумага), комплект полотенец (полотенце банное большое, полотенце для рук среднее).

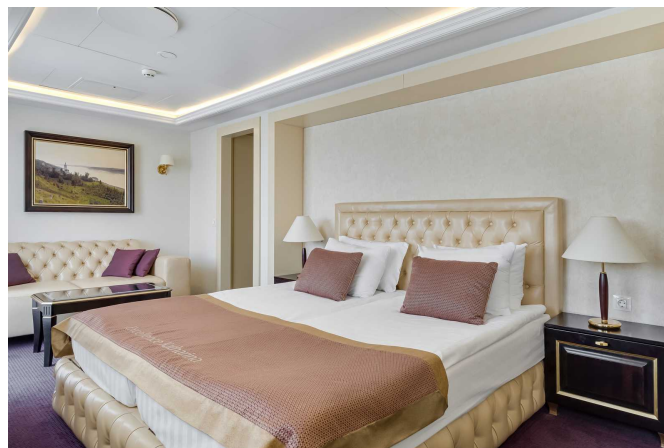
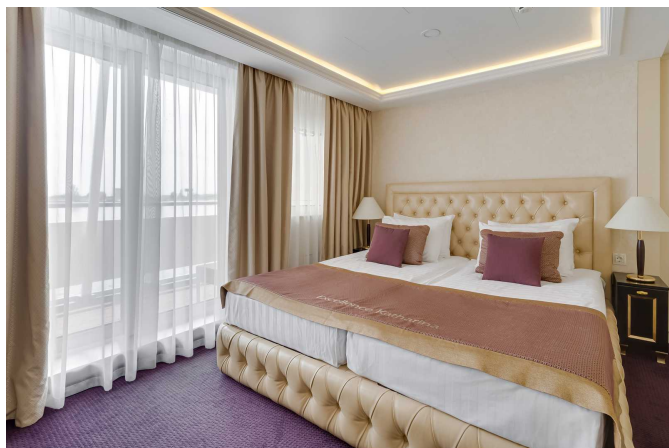
**Сервис в каюте:**

- Доступ к Wi-Fi с ограничением трафика.
- Бутилированная вода в каюту (0.5 л/чел), ежедневное пополнение, только на 2 основных места.
- Уборка каюты – 1 раз в день, в утреннее время.
- Смена постельного белья – 1 раз в 5 дней (в рамках круиза длиннее 7 дней).
- Смена полотенец – 1 раз в 2 дня.

**Размещение в каюте**

- Ребёнок до 14 лет включительно на доп. месте – еврораскладушке, с оплатой питания 3000 руб./сутки.

## Люкс 2М+ с балконом



Просторная каюта с изысканным интерьером, оборудованная оконно-дверным блоком с выходом на индивидуальный балкон, рассчитанная на размещение двух пассажиров.

Есть возможность размещения третьего пассажира на дополнительном месте (ребёнок до 14 лет с оплатой питания 3000 руб. в сутки или взрослый пассажир со скидкой 30% от базовой стоимости). Дополнительное место – еврораскладушка.

Приблизительная площадь каюты – 30 м<sup>2</sup>.

Приблизительная площадь балкона – 20 м<sup>2</sup>.

Каюта оборудована двуспальной кроватью (1600x2000 мм), которую нельзя раздвинуть.

**Оснащение каюты:** кондиционер/обогреватель, телевизор, сейф, внутренний телефон, фен, холодильник, капсульная кофе-машина (по одной капсуле кофе ежедневно на основное место), набор посуды (тарелки, вилки, ножи, стаканы для воды, винные бокалы, чайная пара), щетка для одежды, тапочки, салфетки в коробке, ручка и блокнот фирменные.

**Оснащение ванной комнаты в каюте:** душ, зеркало, 2 стакана, туалетные принадлежности (мыло, шампунь, гель для душа, туалетная бумага), комплект полотенец (полотенце банное большое, полотенце для рук среднее), халат банный, полотенце для ног.

**Сервис в каюте:**

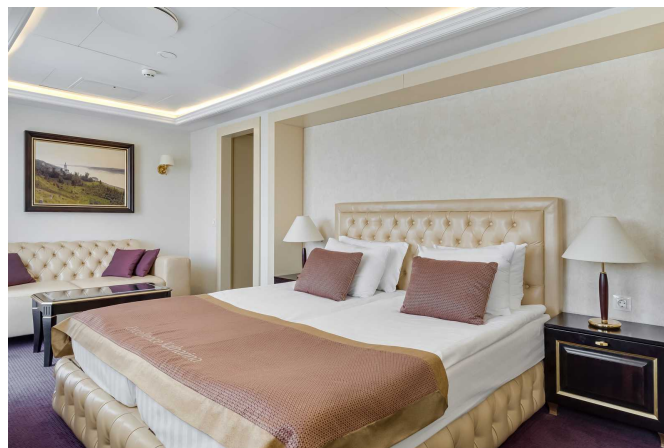
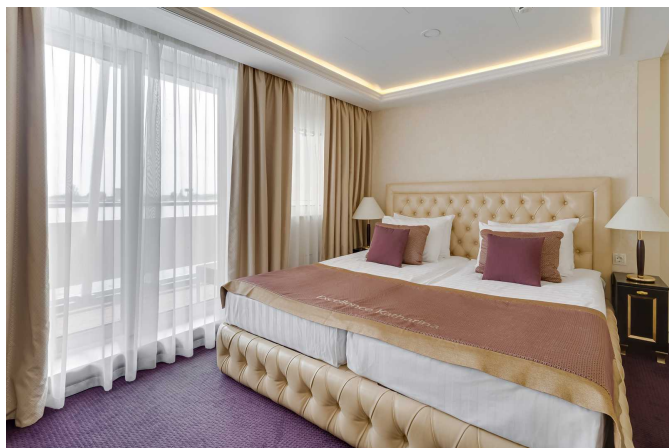
- Доступ к Wi-Fi без ограничения трафика.
- Бутилированная вода в каюту (0,5 л/чел.), ежедневное пополнение, только на 2 основных места.
- Уборка каюты – 1 раз в день, в утреннее время.
- Смена постельного белья – 1 раз в 5 дней (в рамках круиза длиннее 7 дней).
- Смена полотенец – 1 раз в 2 дня.

**Размещение в каюте**

- Ребёнок до 14 лет включительно на доп. месте – еврораскладушке, с оплатой питания 3000 руб./сутки.



## Делюкс 2М+



Уютная компактная каюта, оборудованная оконно-дверным блоком с выходом на индивидуальный балкон, рассчитанная на размещение двух пассажиров. Имеет украшение в виде колонны.

Есть возможность размещения третьего пассажира на дополнительном месте (ребёнок до 14 лет с оплатой питания 3000 руб. в сутки или взрослый пассажир со скидкой 30% от базовой стоимости). Дополнительное место – еврораскладушка.

Приблизительная площадь каюты – 18,6 м<sup>2</sup>.

Приблизительная площадь балкона – 10 м<sup>2</sup>.

Каюта оборудована двуспальной кроватью (1600x2000 мм), которую нельзя раздвинуть.

**Оснащение каюты:** кондиционер/обогреватель, телевизор, сейф, внутренний телефон, фен, холодильник, капсульная кофе-машина (по одной капсуле кофе ежедневно на основное место), набор посуды (тарелки, вилки, ножи, стаканы для воды, винные бокалы, чайная пара), щетка для одежды, тапочки, салфетки в коробке, ручка и блокнот фирменные.

**Оснащение ванной комнаты в каюте:** душ, зеркало, 2 стакана, туалетные принадлежности (мыло, шампунь, гель для душа, туалетная бумага), комплект полотенец (полотенце банное большое, полотенце для рук среднее), халат банный, полотенце для ног.

### Сервис в каюте:

- Доступ к Wi-Fi без ограничения трафика.
- Бутилированная вода в каюту (0.5 л/чел), ежедневное пополнение, только на 2 основных места.
- Уборка каюты – 1 раз в день, в утреннее время.
- Смена постельного белья – 1 раз в 5 дней (в рамках круиза длиннее 7 дней).
- Смена полотенец – 1 раз в 2 дня.

### Размещение в каюте

- Ребёнок до 14 лет включительно на доп. месте – еврораскладушке, с оплатой питания 3000 руб./сутки.

## Панорама-Люкс 2М с балконом



Просторная каюта с изысканным интерьером, панорамным остеклением и выходом на индивидуальный балкон. Дети до 14 лет включительно бесплатно (с оплатой питания 3000 руб. в сутки).

Есть возможность размещения третьего пассажира на дополнительном месте (ребёнок до 14 лет с оплатой питания 3000 руб. в сутки или взрослый пассажир со скидкой 30% от базовой стоимости). Дополнительное место – еврораскладушка.

Приблизительная площадь каюты – 30 м<sup>2</sup>.

Приблизительная площадь балкона – 24 м<sup>2</sup>.

Каюта оборудована двуспальной кроватью (1600х2000 мм), которую нельзя раздвинуть.

Максимальное количество туристов в каюте – 3 пассажира.

**Оснащение каюты:** кондиционер/обогреватель, телевизор, сейф, внутренний телефон, фен, холодильник, капсульная кофе-машина (по одной капсуле кофе ежедневно на основное место), набор посуды (тарелки, вилки, ножи, стаканы для воды, винные бокалы, чайная пара), щетка для одежды, тапочки, халат банный, салфетки в коробке, ручка и блокнот фирменные

**Оснащение ванной комнаты в каюте:** душ, зеркало, 2 стакана, туалетные принадлежности (мыло, шампунь, гель для душа, туалетная бумага), комплект полотенец (полотенце банное большое, полотенце для рук среднее, полотенце для ног).

**Сервис в каюте:**

- Доступ к Wi-Fi без ограничения трафика.
- Приветственный набор (шампанское в ведерке со льдом, фрукты).
- Бутилированная вода в каюту (0,5 л/чел.), ежедневное пополнение.
- Уборка каюты – 1 раз в день, в утреннее время.
- Смена постельного белья – 1 раз в 5 дней (в рамках круиза длиннее 7 дней).
- Смена полотенец – 1 раз в 2 дня.

**Размещение:**

Есть возможность размещения третьего пассажира на дополнительном месте (еврораскладушка).



Трёхразовое сбалансированное питание в ресторане с возможностью выбора вегетарианских и низкокалорийных блюд.

Завтрак - шведский стол, обед и ужин - выборное меню.

Выборное меню из двух вариантов блюд закуски и первого, и трех вариантов основного горячего блюда и десертов.

На ужин в качестве первого горячего блюда - легкий бульон.

Чай, кофе, вода (кулер) - без ограничений.

Детское меню - на обед, ужин.

На ужин дополнительно - 1 напиток алкогольный/безалкогольный, на выбор: сок, морс, вино (белое или красное), кружка пива, рюмка водки.

Доступ к кофе-стейшн (открытие за 30 минут до начала завтрака, закрытие совпадает с окончанием ужина).

## Включены в стоимость круиза

Размещение в каюте выбранной категории

- Уборка каюты – 1 раз в день, в утреннее время
- Смена постельного белья – 1 раз в 5 дней (в рамках круиза длиннее 7 дней)
- Смена полотенец – 1 раз в 2 дня
- Бутилированная вода в каюту (0,5 л/чел.), ежедневное пополнение

Оздоровительная программа

- Фитнес-программы различной степени интенсивности, рассчитанные на любой уровень подготовки: утренняя зарядка, оздоровительная гимнастика, детская зарядка
- Фиточай (количество порций зависит от продолжительности рейса)
- Кислородный коктейль (количество порций зависит от продолжительности рейса)
- Спортивные тренажеры

Трёхразовое сбалансированное питание в ресторане

С возможностью выбора вегетарианских и низкокалорийных блюд (завтрак – шведский стол, обед и ужин – выборное меню)

- Выборное меню из двух вариантов блюд закуски и первого, и трех вариантов основного горячего блюда и десертов
- На ужин в качестве первого горячего блюда – легкий бульон
- Чай, кофе, вода (кулер) – без ограничений
- Детское меню – на обед, ужин
- На ужин дополнительно – 1 напиток алкогольный/безалкогольный, на выбор: сок, морс, вино (белое или красное), кружка пива, рюмка водки
- Доступ к Кофе-стейшн (открытие за 30 минут до начала завтрака, закрытие совпадает с окончанием ужина)

Доступ в интернет по Wi-Fi на борту (при наличии технической возможности)

Экскурсии по маршруту, входящие в основной пакет

Анимационная программа

- Настольные и командные игры
- Интерактивные шоу-программы
- Тематические мастер-классы
- Танцевальные уроки
- Концерты и музыкальные вечера
- Творческие встречи
- Беседы и лекции
- Фильмы и мультфильмы
- Радиопередачи
- Детская анимация

## За дополнительную плату

- На борту теплохода можно приобрести дополнительные экскурсии в городах по маршруту, а также в портах прибытия. Все возможные программы будут предложены круиз-директором.
- Обслуживание клиентов в медицинском пункте теплохода осуществляется на платной основе. Медицинское обслуживание клиентов на теплоходах круизной компании «Донинтурфлот» осуществляет московская медицинская компания «Миссадена» на основе двухстороннего договора

на предоставление медицинских услуг. При наличии у пассажира/пациента полиса Тревел-страховки или ДМС-страховки, пассажир/пациент имеет право компенсировать потраченные на медицинское обслуживание средства в полном объеме, предоставив в свою страховую компанию необходимые справки и чеки, выданные судовым доктором. Неотложная помощь при состояниях, угрожающих жизни пассажира, осуществляется бесплатно.

- Прачечная
- Бар



# Справка по тарифам



## Тарифы

Наименование	Скидка/ Наценка	Условие применения	
Взрослый	0%	Пассажиры старше 15 лет.	
Детский	-15%	Дети до 14 лет включительно .	
Младенцам	-15%	Дети от 2 до 5 лет на основных местах.	
	-100%	Дети от 1 до 2 лет без места и без питания, дети от 2 до 4 лет включительно без места с оплатой питания.	
	Одноместное размещение	+70%	Доплата за основное место в двухместных каютах.

## Льготные скидки

Наименование	Скидка*	Условие применения
Льготная	-10%	Льготные категории пассажиров: <ul style="list-style-type: none"><li>• пенсионеры;</li><li>• сотрудники силовых структур и члены их семей;</li><li>• участники ВОВ, блокадники, многодетные семьи;</li><li>• инвалиды, а также сопровождающие лица инвалидов I группы и детей-инвалидов.</li></ul> Предоставление копии подтверждающего документа обязательно.
Взрослым доп. «Люкс 2М+»	-30%	Дополнительные места взрослым в каютах «Люкс 2М+».
Взрослым верхнее место «4М»	-30%	Верхнее место взрослым в каютах «Стандарт 4М».
Детям верхнее место «4М»	-50%	Верхнее место детям до 14 лет включительно в каютах «Стандарт 4М».

## Акции

Наименование	Скидка	Условие применения
«Два плюс один!»	-100%	В каютах класса Люкс ребенок до 14 лет включительно на дополнительном месте размещается бесплатно. Подробнее - см. <a href="#">«Два плюс один»</a>

Наименование	Скидка	Условие применения
«Раннее бронирование 2026»	-7%	<p>При бронировании тура на 2026 год скидка по акции «Раннее бронирование» (при 100% оплате в указанные сроки) до:</p> <ul style="list-style-type: none"> <li>• 7% – до 31.01.2026</li> </ul> <p>* Не суммируется с другими акциями и скидками компании «Донинтурфлот».</p> <p>* Можно суммировать только с акцией «2+1» и детским тарифом.</p> <p>* Не распространяется на теплоход партнера «Иван Бунин».</p>

\* Льготные скидки не суммируются с акционными скидками.

# Маршрут и экскурсии



## День 1: Москва

20.05.2026, Среда 📍 Москва, Северный речной вокзал, Ленинградское шоссе, 51



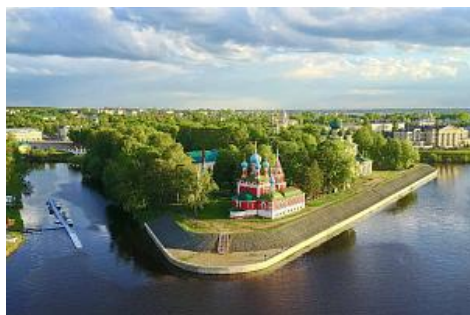
**НАЧАЛО КРУИЗА**  
14:30

### Описание

Москва — столица России, город федерального значения, порт пяти морей и один из самых привлекательных в мире городов для путешествий. Ежегодно этот динамично развивающийся мегаполис с древней историей и культурным наследием мирового значения посещают миллионы туристов, чтобы воочию увидеть исторические объекты, многие из которых занесены в список Всемирного наследия ЮНЕСКО: Московский Кремль, Красная площадь, ансамбль Новодевичьего монастыря, Храм Василия Блаженного и Храм Христа Спасителя. Москва — город музеев и театров. Нельзя не упомянуть одну из самых известных древнейших московских улиц — Старый Арбат, которая притягивает москвичей и гостей столицы своей особой атмосферой. В 2020 г. Москва стала победителем международной туристской премии World Travel Awards в номинации «Лучшее туристское направление. Город».

## День 2: Углич

21.05.2026, Четверг



**ПРИБЫТИЕ**  
14:00

**СТОЯНКА**  
4 Ч. 00 МИН.

**ОТПРАВЛЕНИЕ**  
18:00

### Описание

Редкой красоты и трагической истории город Углич, основанный в 1148 г., расположен в месте, где Волга делает резкий изгиб, образуя своеобразный угол (от чего, предположительно, и получил своё название). В историческом центре Углича расположен архитектурный комплекс Угличского Кремля, включающий Палаты удельных князей, здание бывшей городской думы, Спасо-Преображенский собор, колокольню и церковь царевича Димитрия на крови. В конце 16-ого столетия Мария Нагая, седьмая жена Ивана Грозного, жила в почетном изгнании в Кремле в Угличе. Здесь во время прогулки по саду царевич Дмитрий встретил свою смерть. Позднее, в конце 17 века, в ознаменование этой трагедии здесь была построена церковь. Углич включен в состав туристических маршрутов «Золотого кольца» России. Сегодня город известен своими уникальными моделями часов, минеральной водой, сыром и шоколадом.

## Экскурсии

#### основной вариант

Одна пешеходная экскурсия на выбор (продолжительность: 2 часа 30 мин):

- Экскурсия в Государственный музей Кремль. Обзорная по центру городу с посещением Церкви царевича Димитрия «на крови» - увидим росписи жития и гибели Царевича, ссыльный колокол и узнаем его историю, ростовую икону царевича и Спасо-Преображенский Собор. Каждый раз при перестройке, Собор приобретал другой вид, стенопись Собора выполнена артелью крепостных мастеров, под руководством знаменитого живописца Тимофея Медведева. На территории Кремля туристы услышат концерт духовной музыки.
- «Углич терракотовый. Углич изразцовый». Во время экскурсии посетим церковь царевича Димитрия «на крови», Спасо-Преображенский Собор, выставочный зал цокольного этажа Палаты удельных князей, где представлено свыше 400 экспонатов, отражающих многовековой путь развития русского изразцового искусства.
- «История гидроэнергетики в России и Угличе». Рядом с Угличской ГЭС, в бывшем здании управления Волголага, разместился музей Гидроэнергетики России. На трех этажах в 11 залах не просто собрание экспонатов, повествующих об истории развития отрасли, а настоящий интерактивный центр, где нет табличек «Руками не трогать!», потому, что большинство экспонатов как раз для этого и предназначено. И каждый посетитель сможет найти здесь для себя массу интересного. Экспозиция музея повествует об этапах развития гидроэнергетики в СССР и России, о выдающихся людях профессии, а также непосредственно о российских ГЭС.

---

Дополнительные экскурсии\* (если позволяет продолжительность стоянки; минимальное количество участников - 20 чел.):

1. Музей необычных велосипедов «Самокат».
2. «Забывтое искусство: Вещь и шедевр». В выставочном зале представлены экспонаты интерьера и предметы быта купеческого сословия и простых горожан 19 века.
3. «Музей городского быта». «Русские удовольствия» - это коллекция одежды, шляп, старинной посуды, необычных самоваров, мебели и многое другое.
4. Музей «Озорное искусство». Игрушки народов мира - частная коллекция крупнейшего в России коллекционера, здесь представлены 2500 экспонатов из 350 стран мира.
5. «Музей истории русской водки». Здесь расскажут историю питья в России, о «водочном короле России» Петре Смирнове, о различных машинах и самогонных аппаратах, мы увидим коллекцию бутылок и различной посуды для питья от 1812 г. до наших дней.
6. «Неужто в сыремыш сидела?». Автобусная экскурсия на территорию масло-сыродельного завода с посещением музея-производства «Сыркультпросвет» и дегустацией.

**\* Выбор дополнительных экскурсий носит ознакомительный характер, точная информация о дополнительных экскурсиях в круизе будет представлена на борту теплохода.**

## День 3: Горицы

22.05.2026, Пятница



**ПРИБЫТИЕ**  
13:00

**СТОЯНКА**  
3 Ч. 00 МИН.

**ОТПРАВЛЕНИЕ**  
16:00

### Описание

С открытием Волго-Балтийского канала это место стало известно тысячам людей благодаря ансамблю Горицкого Воскресенского женского монастыря (1544 г.). В небольшом селе Горицы, расположенном на берегу Шексны в 8 км от города Кириллов, находится речная пристань, откуда начинается автобусная экскурсия в Кирилло-Белозерский мужской монастырь (1397 г.). Путь к главной достопримечательности г. Кириллов пролегает через уникальный национальный парк «Русский Север». На его территории находится гора Маура, на вершине которой лежит огромный камень. По легенде, углубление на этом камне — отпечаток ступни прп. Кирилла Белозерского, основателя обители. Монастырь посещали русские цари и знатные бояре с богатыми подарками. Именно сюда приезжал отец Ивана Грозного молиться о наследнике.

### Экскурсии



## Кирилло-Белозерский монастырь + Страницы истории провинциального города

Авто-пешеходная экскурсия, одна программа на выбор (продолжительность 2 часа).

•

Обзорная экскурсия по территории Кирилло-Белозерского монастыря с посещением Трапезной палаты (экспозиция «История Кирилло-Белозерского монастыря»).

Кирилло-Белозерский монастырь – это один из крупнейших монастырей России, центр духовной жизни Русского Севера. Стены Кирилло-Белозерского монастыря окружают довольно обширную территорию и превращают обитель в огромную неприступную крепость. До наших дней сохранилось более 40 архитектурных сооружений, в том числе - 11 храмов. В ходе экскурсии туристы знакомятся с историей монастыря и архитектурными памятниками XV - XVII веков.

В экскурсию входит посещение экспозиций в Трапезной палате. Кирилло-Белозерский музей-заповедник хранит уникальные памятники, связанные с именем преподобного Кирилла. Шуба, клобук, кожаный пояс, ковш в футляре и вериги, датированные XIV – XV веками – всё это по преданию принадлежало основателю монастыря. Все реликвии имеют исключительную историческую ценность как материальное свидетельство повседневной жизни великого подвижника и представлены в музейной экспозиции.

Отдельные комплексы экспозиции посвящены монастырскому хозяйству, послушаниям и отражают занятия иноков, их деятельность не только внутри обители, но и за пределами монастырских стен. В витринах экспозиции можно увидеть вклады великих князей и царствующих особ, а также экспонаты, которые знакомят посетителей с историей Нило-Сорской пустыни, Кирилло-Новоезерского и Горицкого монастырей.

•

Обзорная экскурсия по г. Кириллову «Страницы истории провинциального города» с посещением Народного дома (Музея Е.Н. Преображенского).

На примере маленького провинциального города раскрываются значимые события из истории страны с 14 по 21 вв.: основание монастырей; возникновение и развитие первых поселений на Русском Севере; первые указы о градостроительстве уездных городов; революция 1917 года и Великая Отечественная война, а также то, чем живёт город сегодня.

Во время пешеходной экскурсии по городу Кириллову, основанному в 1776 году по указу Екатерины II, туристы знакомятся с его историей, промыслами и ремёслами 18 -19 вв., архитектурной застройкой центральной части этого же периода и особенностями провинциального быта в прошлом и настоящем. Особый облик городу придают хорошо сохранившиеся купеческие дома 19-го – 20-го вв., Казанский собор, небольшие парки и другие памятные места.

В экскурсию входит посещение экспозиционно-выставочного комплекса «Народный дом»: Музей Евгения Преображенского.

Музей Евгения Преображенского – совместный проект Кирилло-Белозерского музея-заповедника и Российского военно-исторического общества. Выставка посвящена советской авиации времён Великой Отечественной войны, а также лётчикам – уроженцам Кирилловского района, участникам войны, конструкторам авиационной техники и авиационного вооружения. Основная экспозиция рассказывает о жизни выдающегося лётчика, родившегося и выросшего на Кирилловской земле, Евгения Николаевича Преображенского. Его имя известно далеко за пределами Вологодской области.

В ходе экскурсии туристы посещают лавку «С Мишкой», чтобы продегустировать местную продукцию (зефир, мармелад, пряники, лимонад и т.д.).

---

Дополнительные экскурсии\* (если позволяет продолжительность стоянки; минимальное количество участников - 20 чел.):

1. Архитектурный ансамбль Кирилло-Белозерского монастыря. Посещение территории ансамбля Кирилло-Белозерского монастыря, Успенского собора и Трапезной палаты.

2. Музей фресок Дионисия. Посещение территории ансамбля Ферапонтова монастыря, Собора Рождества Богородицы и церкви Мартиниана.

**\* Выбор дополнительных экскурсий носит ознакомительный характер, точная информация о дополнительных экскурсиях в круизе будет представлена на борту теплохода.**

## День 4: Киж

23.05.2026, Суббота



### Описание

Киж — самый сказочный и необычный остров Русского Севера, расположенный в одном из самых больших озер Европы — Онежском озере — в 68 км от Петрозаводска, столицы Карелии. На одноименном острове и прилегающих к нему островах расположен Государственный историко-архитектурный и этнографический музей-заповедник «Киж», коллекция которого включает часовни, крестьянские дома, множество хозяйственных построек (амбаров, риг, бань) и другие строения. Основа музея-заповедника — всемирно известный архитектурный ансамбль «Кижского погоста» — включен в список Всемирного наследия ЮНЕСКО. Сердцем архитектурного ансамбля является грандиозная и величественная 22-главая церковь Преображения Господня, построенная, согласно легенде, без единого гвоздя местным зодчим Нестором в 1714 г. Согласно легенде, после постройки Нестор выбросил свой топор в воды Онежского озера и сказал: «Такой церкви никогда раньше не было и после больше не будет!»

**ПРИБЫТИЕ**  
17:00

**СТОЯНКА**  
3 Ч. 30 МИН.

**ОТПРАВЛЕНИЕ**  
20:30

## Эксперсии

### Шедевры острова Киж+Деревни острова Киж

Пешеходная экскурсия (продолжительность 2 часа 30 минут, в стоимость тура входит одна экскурсия на выбор):

- «Шедевры острова Киж». Пешеходная экскурсия с осмотром основных объектов музея. Включает: Знакомство с архитектурным ансамблем Кижского погоста, церковью Воскрешения Лазаря, посещение традиционной крестьянской усадьбы; в летнем сезоне: общение с мастерами ожившей экспозиции, колокольные звоны. Экскурсия рекомендуется туристам, посещающим остров Киж в первый раз.
- «Деревни острова Киж» Пешеходная экскурсия рекомендуется посетителям, повторно приезжающим на о. Киж. Включает осмотр основных объектов музея: Деревня Ямка - посещение дома Березкиной - Часовня Спаса Нерукотворного из деревни Вигово - деревня Васильево (по технической возможности) - Часовня Успения Богородицы (по технической возможности).

Дополнительные экскурсии\* (если позволяет продолжительность стоянки; минимальное количество участников - 20 чел.):

1. «Церковь Преображения Господня» (продолжительность 45 мин). Посещение церкви Преображения Господня с экскурсией.
2. Тематическая экскурсия «Деревня Ямка» (продолжительность 90 мин). Пешая экскурсия в историческую деревню Ямка в центральной части о. Киж.
3. «Вокруг острова Киж» (продолжительность 1 час). Водная прогулка на катере с путевой экскурсией на аудионосителе. Осмотр достопримечательностей острова с воды.

\* **Выбор дополнительных экскурсий носит ознакомительный характер, точная информация о дополнительных экскурсиях в круизе будет представлена на борту теплохода.**

## День 5: Мандроги

24.05.2026, Воскресенье



### Описание

На берегу реки Свирь, между Ладожским и Онежским озерами, расположена деревня Верхние Мандроги — одно из красивейших и экологически чистых мест в Ленинградской области, где на месте древнего русского поселения с 1996 г. начал осуществляться оригинальный проект по воссозданию русской национальной деревни. Здесь круизные пассажирские теплоходы делают «зеленую стоянку», во время которой можно совместить насыщенную программу активного отдыха на природе с приятным времяпрепровождением в старинных интерьерах деревенского трактира или избы, побывать в замечательном Музее русской водки, посетить Ремесленную слободу и познакомиться с традиционными русскими ремеслами.

**ПРИБЫТИЕ**  
12:00

**СТОЯНКА**  
3 Ч. 30 МИН.

**ОТПРАВЛЕНИЕ**  
15:30

### Экскурсии

#### Экскурсия

Зелёная стоянка!

## День 6: Санкт-Петербург

25.05.2026, Понедельник



**ЗАВЕРШЕНИЕ КРУИЗА**  
08:00

### Описание

Санкт-Петербург — Северная столица России, великое историко-культурное наследие которой делает ее одним из всемирно лидирующих центров культуры и туризма. Город был основан в 1703 г. первым российским императором Петром I. Исторический центр Санкт-Петербурга и дворцово-парковые ансамбли пригородов внесены в список объектов Всемирного наследия ЮНЕСКО. Санкт-Петербург по праву занимает ведущее место по несметному числу достопримечательностей, среди которых: Эрмитаж, Дворцовая площадь, башня Адмиралтейства, Исаакиевский собор, Храм Спаса на Крови, Казанский кафедральный собор, Сенатская площадь с Памятником Петру I, Смольный собор, Петропавловская крепость, Стрелка Васильевского острова, а также музеи-заповедники — Царское Село, Петергоф и Павловск, и многие другие. Важнейшей частью архитектурного облика Санкт-Петербурга являются знаменитые на весь мир разводные мосты.

## Круизная компания АО «Донинтурфлот»

Сайт: [www.doninturflot.com](http://www.doninturflot.com)

### Офисы продаж:

- Ростов-на-Дону, ул. Б. Садовая 89, оф. 310, пн-пт: 10:00-18:00, сб-вс: 10:00-16:00
- Москва, ул. Алабяна, 5, ежедневно 8:30-20:30

Тел. отдела продаж:

**8 (800) 555-05-33, +7 (499) 110-00-83**

Тел. агентского отдела:

**+7 (863) 320-10-05**

E-mail: [info@doninturflot.com](mailto:info@doninturflot.com)

### Следите за нами в соцсетях и мессенджерах:

- <https://vk.com/doninturflot>
- <https://ok.ru/doninturflot>
- <https://dzen.ru/doninturflot>
- <https://www.youtube.com/channel/UCLr6Q6RJ95nQ9W9XOCY7APg/>
- [https://t.me/Doninturflot\\_com](https://t.me/Doninturflot_com)

### Внимание!

Представленная в документе информация актуальна на дату: 17 января 2026 года. Более актуальная информация всегда доступна на нашем сайте на странице круиза по ссылке:

<https://doninturflot.com/catalog/cruises-from-moscow/2460494/>

