

Круиз
Москва – Санкт-Петербург



Теплоход: «Антон Чехов» **Премиум**



8 дней/7 ночей, 14.07.2025 – 21.07.2025

Москва – Углич – Горицы – Кижы – Свирьстрой – Хийденсельга – Валаам/Коневец – Санкт-Петербург



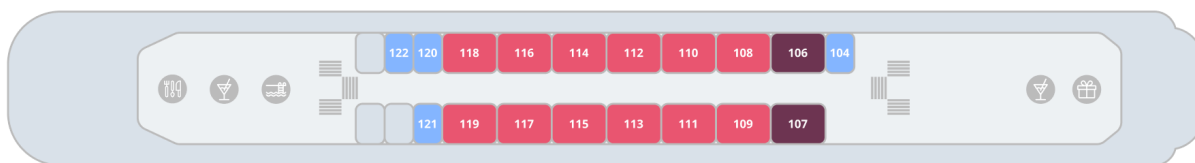
«Антон Чехов» считается одним из самых роскошных российских круизных лайнеров - и при взгляде на него несложно догадаться, почему. Это флагманский четырехпалубный теплоход 1978 года, построенный на австрийской верфи ÖSWAG по уникальному на тот момент проекту Q-056. Из-за сложности проекта и очень высокой стоимости теплохода таких моделей было создано всего две, поэтому аналогов у них практически нет.

В 2018-2019 годах судно было полностью модернизировано, и теперь «Антон Чехов» может принять 145 пассажиров, которые могут расположиться в 74 удобных каютах классов «стандарт» и «люкс» с собственными ванными комнатами, телевизорами и бесплатным wi-fi. На борту путешественников ждут рестораны «Дядя Ваня» и «Чайка» с панорамными видами, два бара, а еще танцевальная площадка, сауна, салон красоты, библиотека и конференц-зал. А на одной из палуб скрывается настоящий крытый бассейн - изюминка этого лайнера.

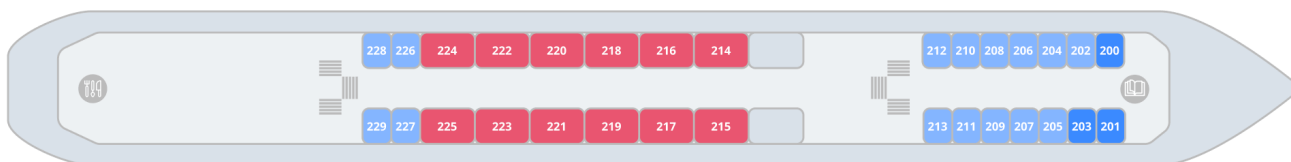
Солнечная палуба



Шлюпочная палуба



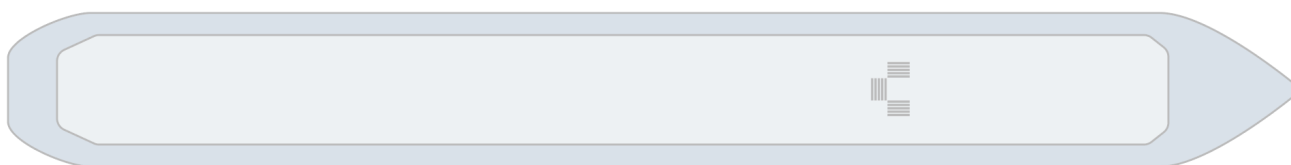
Средняя палуба



Главная палуба



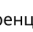



Нижняя палуба



■ Стандарт одноместный
 ■ Стандарт двухместный
 ■ Люкс двухместный+
 ■ Люкс двухкомнатный двухместный+

% Каюта с дисконтом

-  Бар
-  Конференц-зал
-  Сувениры
-  Медпункт
-  Ресепшен
-  Ресторан
-  Сауна
-  Парикмахерская
-  Библиотека
-  Бассейн

Люкс 2М+



Просторная каюта с изысканным интерьером, оборудованная двумя обзорными окнами, рассчитанная на размещение двух пассажиров. Дети до 14 лет включительно бесплатно (с оплатой питания 3000 руб. в сутки).

Есть возможность размещения третьего пассажира на дополнительном месте (ребёнок до 14 лет с оплатой питания 3000 руб. в сутки или взрослый пассажир со скидкой 30% от базовой стоимости). Дополнительное место – диван.

Приблизительная площадь каюты – 20 м².

Каюта оборудована двуспальной кроватью (1600x2000 мм), которую при желании можно раздвинуть, и диваном.

Максимальное количество туристов в каюте – 3 пассажира.

Оснащение каюты: кондиционер, холодильник, телевизор, сейф, внутренний телефон, фен, холодильник, набор посуды (тарелки, вилки, ножи, стаканы для воды, винные бокалы), щетка для одежды, тапочки.

Оснащение ванной комнаты в каюте: душ, зеркало, 2 стакана, туалетные принадлежности (мыло, шампунь, гель для душа, туалетная бумага), комплект полотенец (полотенце банное большое, полотенце для рук среднее).

Сервис в каюте

- Доступ к Wifi с ограничением трафика.
- Бутилированная вода в каюту (0,5 л./чел.), ежедневное пополнение.
- Уборка каюты – 1 раз в день, в утреннее время.
- Смена постельного белья – 1 раз в 5 дней (в рамках круиза длиннее 7 дней).
- Смена полотенец – 1 раз в 2 дня.

Размещение

- Есть возможность размещения третьего пассажира на дополнительном месте (ребёнок до 14 лет включительно с оплатой питания 3000 руб. в сутки).

Стандарт 2М



Уютная каюта с изысканным интерьером, оборудованная большим обзорным окном, рассчитанная на размещение до двух пассажиров.

Приблизительная площадь каюты - 10 м².

Каюта оборудована двумя кроватями, которые нельзя сдвинуть.

Дети от года до 2-х лет размещаются бесплатно, без предоставления места и питания; дети от 2-х до 5 лет - бесплатно, без предоставления места (с оплатой питания 3000 руб./сутки).

Оснащение каюты: кондиционер, холодильник, телевизор, сейф, внутренний телефон, фен, стеклянные стаканы для питья, щетка для одежды, тапочки.

Оснащение ванной комнаты в каюте: душ, зеркало, 2 стакана, туалетные принадлежности (мыло, шампунь, гель для душа, туалетная бумага), комплект полотенец (полотенце банное большое, полотенце для рук среднее).

Сервис в каюте

- Доступ к WiFi с ограничением трафика.
- Бутилированная вода в каюту (0,5 л./чел.), ежедневное пополнение.
- Уборка каюты - 1 раз в день, в утреннее время.
- Смена постельного белья - 1 раз в 5 дней (в рамках круиза длиннее 7 дней).
- Смена полотенец - 1 раз в 2 дня.

Размещение

- Дети от 1 года до 2 лет без места и питания - бесплатно.
- Дети от 2 до 5 лет без места - бесплатно, с обязательной оплатой питания 3000 р. в сутки.

Каюты с дисконтом: 303, 304 - вид из каюты ограничен конструкцией судна, а именно, скула судна перекрывает обзор наполовину.

Люкс двухкомнатный 2М+



Просторная двухкомнатная каюта, оснащенная всем необходимым для комфортного отдыха. Оборудована большими обзорными открывающимися окнами. Дети до 14 лет включительно бесплатно (с оплатой питания 3000 руб. в сутки).

Есть возможность размещения третьего пассажира на дополнительном месте (ребёнок до 14 лет с оплатой питания 3000 руб. в сутки или взрослый пассажир со скидкой 30% от базовой стоимости). Дополнительное место – диван.

Приблизительная площадь каюты – 30-32 м².

Каюта оборудована двуспальной кроватью (1600x2000 мм) и диваном.

Оснащение каюты: кондиционер, телевизор, сейф, внутренний телефон, фен, холодильник, капсульная кофе-машина (по одной капсуле кофе ежедневно на основное место), набор посуды (тарелки, вилки, ножи, стаканы для воды, бокалы для вина), салфетки в коробке, халат банный, щетка для одежды, тапочки, блокнот и ручка фирменные.

Оснащение ванной комнаты в каюте: ванна, зеркало, 2 стакана, туалетные принадлежности (мыло, шампунь, гель для душа, туалетная бумага), комплект полотенец (полотенце банное большое, полотенце для рук среднее, полотенце для ног).

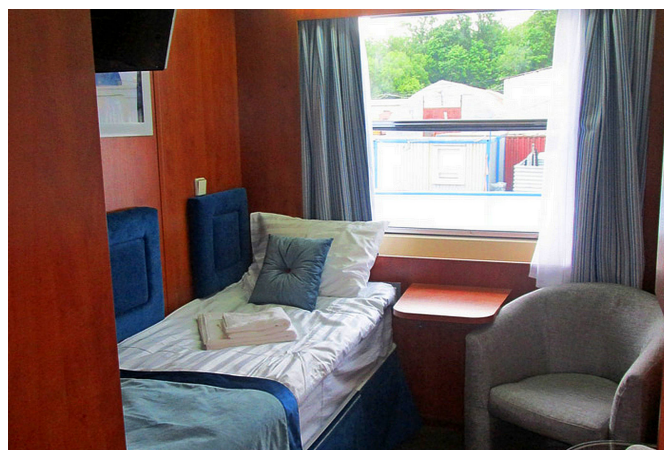
Сервис в каюте

- Доступ к Wifi без ограничения трафика.
- Бутилированная вода в каюту (0,5 л./чел.), ежедневное пополнение.
- Уборка каюты – 1 раз в день, в утреннее время.
- Смена постельного белья – 1 раз в 5 дней (в рамках круиза длиннее 7 дней).
- Смена полотенец – 1 раз в 2 дня.

Размещение

- Есть возможность размещения третьего пассажира на дополнительном месте (ребёнок до 14 лет включительно с оплатой питания 3000 руб. в сутки).

Стандарт 1М



Уютная каюта, оснащенная всем необходимым для комфортного отдыха. Оборудована большим обзорным открывающимся окном. Рассчитана на размещение одного пассажира.

Приблизительная площадь каюты - 8 м².

Каюта оборудована одной односпальной кроватью и креслом.

Дети от года до 2-х лет размещаются бесплатно, без предоставления места и питания; дети от 2-х до 5 лет - бесплатно, без предоставления места (с оплатой питания 3000 руб./сутки).

Оснащение каюты: кондиционер, холодильник, телевизор, сейф, внутренний телефон, фен, стеклянные стаканы для питья, щетка для одежды, тапочки.

Оснащение ванной комнаты в каюте: душ, зеркало, 2 стакана, туалетные принадлежности (мыло, шампунь, гель для душа, туалетная бумага), комплект полотенец (полотенце банное большое, полотенце для рук среднее).

Сервис в каюте

- Доступ к WiFi с ограничением трафика.
- Бутилированная вода в каюту (0,5 л./чел.), ежедневное пополнение.
- Уборка каюты - 1 раз в день, в утреннее время.
- Смена постельного белья - 1 раз в 5 дней (в рамках круиза длиннее 7 дней).
- Смена полотенец - 1 раз в 2 дня.



Трёхразовое сбалансированное питание в ресторане с возможностью выбора вегетарианских и низкокалорийных блюд.

Завтрак - шведский стол, обед и ужин - выборное меню.

Выборное меню из двух вариантов блюд закуски и первого, и трех вариантов основного горячего блюда и десертов.

На ужин в качестве первого горячего блюда - легкий бульон.

Чай, кофе, вода (кулер) - без ограничений.

Детское меню - на обед, ужин.

На ужин дополнительно - 1 напиток алкогольный/безалкогольный, на выбор: сок, морс, вино (белое или красное), кружка пива, рюмка водки.

Доступ к кофе-стейшн (открытие за 30 минут до начала завтрака, закрытие совпадает с окончанием ужина).

Включены в стоимость круиза

Размещение в каюте выбранной категории

- Уборка каюты - 1 раз в день, в утреннее время
- Смена постельного белья - 1 раз в 5 дней (в рамках круиза длиннее 7 дней)
- Смена полотенец - 1 раз в 2 дня
- Бутилированная вода в каюту (0,5 л/чел.), ежедневное пополнение

Оздоровительная программа

- Фитнес-программы различной степени интенсивности, рассчитанные на любой уровень подготовки: утренняя зарядка, оздоровительная гимнастика, детская зарядка
- Фиточай (количество порций зависит от продолжительности рейса)
- Кислородный коктейль (количество порций зависит от продолжительности рейса)
- Спортивные тренажеры

Трёхразовое сбалансированное питание в ресторане

С возможностью выбора вегетарианских и низкокалорийных блюд (завтрак - шведский стол, обед и ужин - выборное меню)

- Выборное меню из двух вариантов блюд закуски и первого, и трех вариантов основного горячего блюда и десертов
- На ужин в качестве первого горячего блюда - легкий бульон
- Чай, кофе, вода (кулер) - без ограничений
- Детское меню - на обед, ужин
- На ужин дополнительно - 1 напиток алкогольный/безалкогольный, на выбор: сок, морс, вино (белое или красное), кружка пива, рюмка водки
- Доступ к Кофе-стейшн (открытие за 30 минут до начала завтрака, закрытие совпадает с окончанием ужина)

Доступ в интернет по Wi-Fi на борту (при наличии технической возможности)

Экскурсии по маршруту, входящие в основной пакет

Анимационная программа

- Настольные и командные игры
- Интерактивные шоу-программы
- Тематические мастер-классы
- Танцевальные уроки
- Концерты и музыкальные вечера
- Творческие встречи
- Беседы и лекции
- Фильмы и мультфильмы
- Радиопередачи
- Детская анимация

За дополнительную плату

- На борту теплохода можно приобрести дополнительные экскурсии в городах по маршруту, а также в портах прибытия. Все возможные программы будут предложены круиз-директором.
- Сауна
- Медицинское обслуживание

- Прачечная
- Бар

Тарифы

Наименование	Скидка/ Наценка	Условие применения	
Взрослый	0%	Пассажиры старше 15 лет.	
Детский	-15%	Дети до 14 лет включительно .	
Младенцам	-15%	Дети от 2 до 5 лет на основных местах.	
	-100%	Дети от 1 до 2 лет без места и без питания, дети от 2 до 4 лет включительно без места с оплатой питания.	
	Одноместное размещение	+70%	Доплата за основное место в двухместных каютах.

Льготные скидки

Наименование	Скидка*	Условие применения
Льготная	-10%	Льготные категории пассажиров: <ul style="list-style-type: none"> • пенсионеры; • сотрудники силовых структур и члены их семей; • участники ВОВ, блокадники, многодетные семьи, инвалиды и сопровождающее лицо. Предоставление копии подтверждающего документа обязательно.
Взрослым доп. «Люкс 2М+»	-30%	Дополнительные места взрослым в каютах «Люкс 2М+».
Взрослым верхнее место «4М»	-30%	Верхнее место взрослым в каютах «Стандарт 4М».
Детям верхнее место «4М»	-50%	Верхнее место детям до 14 лет включительно в каютах «Стандарт 4М».

Акции

Наименование	Скидка	Условие применения
«Раннее бронирование круизов на сезон 2025»	-7%	Скидка при бронировании круизов сезона 2025 года. График скидок: • 01.02 - 28.02.2025 г. — скидка 7% Подробнее - см. «Раннее бронирование круизов на сезон 2025»
«Два плюс один!»	-100%	В каютах класса Люкс ребенок до 14 лет включительно на дополнительном месте размещается бесплатно. Подробнее - см. «Два плюс один»

* Льготные скидки не суммируются с акционными скидками.

День 1: Москва

14.07.2025, Понедельник  Москва, Северный речной вокзал, Ленинградское шоссе, 51|;|1761



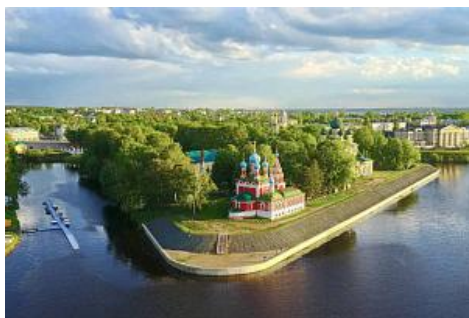
НАЧАЛО КРУИЗА
16:00

Описание

Москва — столица России, город федерального значения, порт пяти морей и один из самых привлекательных в мире городов для путешествий. Ежегодно этот динамично развивающийся мегаполис с древней историей и культурным наследием мирового значения посещают миллионы туристов, чтобы воочию увидеть исторические объекты, многие из которых занесены в список Всемирного наследия ЮНЕСКО: Московский Кремль, Красная площадь, ансамбль Новодевичьего монастыря, Храм Василия Блаженного и Храм Христа Спасителя. Москва — город музеев и театров. Нельзя не упомянуть одну из самых известных древнейших московских улиц — Старый Арбат, которая притягивает москвичей и гостей столицы своей особой атмосферой. В 2020 г. Москва стала победителем международной туристской премии World Travel Awards в номинации «Лучшее туристское направление. Город».

День 2: Углич

15.07.2025, Вторник



ПРИБЫТИЕ
15:00

СТОЯНКА
2 Ч. 30 МИН.

ОТПРАВЛЕНИЕ
17:30

Описание

Редкой красоты и трагической истории город Углич, основанный в 1148 г., расположен в месте, где Волга делает резкий изгиб, образуя своеобразный угол (от чего, предположительно, и получил своё название). В историческом центре Углича расположен архитектурный комплекс Угличского Кремля, включающий Палаты удельных князей, здание бывшей городской думы, Спасо-Преображенский собор, колокольню и церковь царевича Дмитрия на крови. В конце 16-ого столетия Мария Нагая, седьмая жена Ивана Грозного, жила в почетном изгнании в Кремле в Угличе. Здесь во время прогулки по саду царевич Дмитрий встретил свою смерть. Позднее, в конце 17 века, в ознаменование этой трагедии здесь была построена церковь. Углич включен в состав туристических маршрутов «Золотого кольца» России. Сегодня город известен своими уникальными моделями часов, минеральной водой, сыром и шоколадом.

Экскурсии

Вариант 1

Пешеходная экскурсия - маршрут пролегает через Успенскую торговую площадь на территорию историко-художественного музея, где туристы посетят Церковь Царевича Дмитрия «на крови» (интерьер), Спасо-Преображенский собор (интерьер).

Вариант 2

Посещение музея Угличской ГЭС, если позволяет время стоянки.

День 3: Горицы

16.07.2025, Среда



Описание

С открытием Волго-Балтийского канала это место стало известно тысячам людей благодаря ансамблю Горицкого Воскресенского женского монастыря (1544 г.). В небольшом селе Горицы, расположенном на берегу Шексны в 8 км от города Кириллов, находится речная пристань, откуда начинается автобусная экскурсия в Кирилло-Белозерский мужской монастырь (1397 г.). Путь к главной достопримечательности г. Кириллов пролегает через уникальный национальный парк «Русский Север». На его территории находится гора Маура, на вершине которой лежит огромный камень. По легенде, углубление на этом камне — отпечаток ступни прп. Кирилла Белозерского, основателя обители. Монастырь посещали русские цари и знатные бояре с богатыми подарками. Именно сюда приезжал отец Ивана Грозного молиться о наследнике.

ПРИБЫТИЕ
11:00

СТОЯНКА
3 Ч. 00 МИН.

ОТПРАВЛЕНИЕ
14:00

Экскурсии

Кирилло-Белозерский монастырь + Страницы истории провинциального города

Авто-пешеходная экскурсия, одна программа на выбор.

Обзорная экскурсия по территории Кирилло-Белозерского монастыря с посещением церкви Преображения 16 в. Кирилло-Белозерский монастырь – один из крупнейших монастырей России, центр духовной жизни Русского Севера. В ходе экскурсии туристы знакомятся с его историей, с архитектурными памятниками XV - XVII веков и посещают церковь Преображения, в которой представлен уникальный иконостас 16 века.

Это одна из самых красивых церквей Кирилло-Белозерского монастыря. Храм построен в 1595 году местными мастерами над Водяными воротами, служившими парадным входом в монастырь со стороны Сиверского озера. На стенах памятника сохранились два киота с монументальной живописью времени постройки храма.

До нашего времени дошёл, практически в первозданном виде, четырехъярусный иконостасный ансамбль, написанный около 1595 года. Исследователи полагают, что над созданием одновременного храма иконостаса трудились строгановские мастера из Сольвычегодска. Сейчас церковь открыта для посетителей после масштабной реставрации.

Обзорная экскурсия по г. Кириллову «Страницы истории провинциального города» с посещением Народного дома.

На примере маленького провинциального города раскрываются значимые события из истории страны с 14 по 21 вв.: основание монастырей; возникновение и развитие первых поселений на Русском Севере; первые указы о градостроительстве уездных городов; революция 1917 года и Великая Отечественная война, а также то, чем живёт город сегодня.

Во время пешеходной экскурсии по городу Кириллов, основанному в 1776 году по указу Екатерины II, туристы знакомятся с его историей, промыслами и ремёслами 18 -19 вв., архитектурной застройкой центральной части этого же периода и особенностями провинциального быта в прошлом и настоящем. Особый облик городу придают хорошо сохранившиеся купеческие дома 19-го - 20-го вв., Казанский собор, небольшие парки и другие памятные места. В экскурсию входит посещение экспозиционно-выставочного комплекса «Народный дом»: Музей Евгения Преображенского или временные выставки.

Музей Евгения Преображенского – совместный проект Кирилло-Белозерского музея-заповедника и Российского военно-исторического общества. Выставка посвящена советской авиации времён Великой Отечественной войны, рассказывает о лётчиках – уроженцах Кирилловского района, участниках войны, конструкторах авиационной техники и авиационного вооружения. Основная тема посвящена жизни выдающегося лётчика, родившегося и выросшего на Кирилловской земле, Евгения Николаевича Преображенского. Его имя известно далеко за пределами не только Кирилловского района, но и Вологодской области.

Дополнительные экскурсии (если позволяет продолжительность стоянки):

1. Архитектурный ансамбль Кирилло-Белозерского монастыря. Посещение территории ансамбля Кирилло-Белозерского монастыря, Успенского собора и Трапезной палаты.
2. Музей фресок Дионисия. Посещение территории ансамбля Феррапонтова монастыря, Собора Рождества Богородицы и церкви Мартинаиана.

День 4: Кижы

17.07.2025, Четверг



Описание

Кижы — самый сказочный и необычный остров Русского Севера, расположенный в одном из самых больших озер Европы — Онежском озере — в 68 км от Петрозаводска, столицы Карелии. На одноименном острове и прилегающих к нему островах расположен Государственный историко-архитектурный и этнографический музей-заповедник «Кижы», коллекция которого включает часовни, крестьянские дома, множество хозяйственных построек (амбаров, риг, бань) и другие строения. Основа музея-заповедника — всемирно известный архитектурный ансамбль «Кижского погоста» — включен в список Всемирного наследия ЮНЕСКО. Сердцем архитектурного ансамбля является грандиозная и величественная 22-главая церковь Преображения Господня, построенная, согласно легенде, без единого гвоздя местным зодчим Нестором в 1714 г. Согласно легенде, после постройки Нестор выбросил свой топор в воды Онежского озера и сказал: «Такой церкви никогда раньше не было и после больше не будет!»

ПРИБЫТИЕ
15:00

СТОЯНКА
5 Ч. 00 МИН.

ОТПРАВЛЕНИЕ
20:00

Экскурсии

Шедевры острова Кижы+Деревни острова Кижы

Пешеходная экскурсия (в стоимость тура входит одна экскурсия на выбор)

- «Шедевры острова Кижы». Пешеходная экскурсия с осмотром основных объектов музея. Включает: Знакомство с архитектурным ансамблем Кижского погоста, церковью Воскрешения Лазаря, посещение традиционной крестьянской усадьбы; в летнем сезоне: общение с мастерами ожившей экспозиции, колокольные звоны. Экскурсия рекомендуется туристам, посещающим остров Кижы в первый раз.

- «Деревни острова Кижы» Пешеходная экскурсия рекомендуется посетителям, повторно приезжающим на о. Кижы. Включает осмотр основных объектов музея: Деревня Ямка - посещение дома Березкиной - Часовня Спаса Нерукотворного из деревни Вигово - деревня Васильево (по технической возможности) - Часовня Успения Богородицы (по технической возможности).

Дополнительные экскурсии (если позволяет продолжительность стоянки):

1. «Церковь Преображения Господня» (продолжительность 45 мин). Посещение церкви Преображения Господня с экскурсией.
2. Тематическая экскурсия «Деревня Ямка» (продолжительность 90 мин). Пешая экскурсия в историческую деревню Ямка в центральной части о. Кижы.
3. «Вокруг острова Кижы» (продолжительность 1 час). Водная прогулка на катере с путевой экскурсией на аудионосителе. Осмотр достопримечательностей острова с воды.

День 5: Свирьстрой

18.07.2025, Пятница



Описание

Свирьстрой — поселок городского типа на левом берегу реки Свирь в 14 км от города Лодейное Поле. Поселок возник при строительстве Нижнесвирской ГЭС, которой присвоено имя академика Г. О. Графтио, автора проекта станции. Его скульптурный портрет установлен на площади перед зданием ГЭС. Другими достопримечательностями являются установленный на левом берегу памятник С. М. Кирову, который посетил станцию в 1927 г., Братская могила советских воинов, погибших в борьбе с фашистами, памятник погибшим воинам-землякам, Церковь Николая Чудотворца. Сегодня на живописном берегу полноводной и чистой как слеза реки Свирь делают «зеленую стоянку» круизные пассажирские теплоходы.

ПРИБЫТИЕ
12:00

СТОЯНКА
4 Ч. 00 МИН.

ОТПРАВЛЕНИЕ
16:00

Эксперсии

Живая экскурсия от первого лица

Пешеходная экскурсия «Живая экскурсия от первого лица» (входит в стоимость).

Эта экскурсия позволит вам совершить неспешную прогулку вдоль реки Свирь, по уютным улочкам, узнавая о сложной истории поселка гидростроителей. Вы услышите рассказ о памятнике воинам-победителям Великой Отечественной войны, познакомитесь с жизнью послевоенного времени и узнаете о занятиях и отдыхе местного населения сегодня.

После завершения экскурсии группа самостоятельно вернется на причал, оставив в сердцах незабываемые впечатления от увлекательного путешествия по истории и современной жизни п. Свирьстрой.

Дополнительные экскурсии (если позволяет продолжительность стоянки):

1. «Жемчужина Олонецкой земли». Автобусная экскурсия в Свято-Троицкий Александра Свирского мужской монастырь. Пешеходная экскурсия по территории монастыря. Основные объекты показа: Преображенский собор (1641-1644 гг), Троицкий собор (1695-1697 гг). Продолжительность 3-3,5 часа.
2. «Священный источник земли Оятской». Автобусная экскурсия в Введено-Островский Оятский женский монастырь. Программа включает экскурсию по территории монастыря, где вы сможете посетить следующие объекты: Введенский собор XV века (до 1764 года), колокольня, а также святой источник Иконы Божьей Матери "Живоначальный Источник" с чудодейственной йодисто-радоновой водой. Продолжительность 3,5 часа.

День 6: Хийденсельга

19.07.2025, Суббота



Описание

Начиная с 2024 года круизные теплоходы стоят у причала п.Хийденсельга, теперь стоянка не будет зависеть от погодных условий и волнений на Ладоге, а также позволит туристам без ограничений наслаждаться красотой природы Карелии, посетить горный парт «Рускеала» и другие экскурсионные программы, которые ранее не предлагались.

Хийденсельга— посёлок в Питкярантском районе Республики Карелия. Расположен в 34 км от г.Сортавала, в устье реки Янисйоки у Ладожского озера. Места здесь очень красивые и живописные. В окрестностях расположены Ладожские шхеры, а некоторые острова особенно примечательны. Например, остров Калкисаари, который находится совсем рядом с деревней - на нем сохранилась шахта по добыче мрамора (в настоящее время затоплена).

Точная дата основания поселка Хийденсельга неизвестна, но первые упоминания о нем относятся к 1500 году. Жители Хийденсельги занимались преимущественно рыбалкой и земледелием. В начале XX века была построена узкоколейная железная дорога, которая вела до Ляскеля. С Сортавала было сообщение как по земле, так и по воде. В 1940 году с Финляндией был подписан мирный договор, согласно которому эти земли отошли к России. Благодаря новому причалу, п.Хийденсельга стал еще более привлекательным местом для круизных путешественников.

ПРИБЫТИЕ
08:00

СТОЯНКА
12 Ч. 00 МИН.

ОТПРАВЛЕНИЕ
20:00

Экскурсии

Экскурсия Мраморный каньон «Рускеала»

Автобусно-пешеходная экскурсия «Чудеса Рускеалы» (около 2,5 км пешком в горном парке Рускеала). От причала в п. Хийденсельга гости на комфортабельных автобусах отправляются в пос. Рускеала, где с XVIII в. действуют наиболее крупные и знаменитые мраморные ломки Карелии. Поселок Рускеала расположен в 30 км севернее г. Сортавала, в 20 км от государственной границы с Финляндией. В пути гости знакомятся с историей этой живописной местности, освоенной еще во времена походов викингов. Прибыв на место, туристы отправляются на пешеходную прогулку по Горному парку Рускеала, имеющему пока очень редкий для России статус - одновременно памятника природы и памятника индустриальной культуры. Гости пройдут маршрутом расширенной экскурсии «Дорогой горных мастеров», услышат историю местного горного дела и добычи мрамора, рассказанную нашими экскурсоводами, увидят заброшенный мраморный завод и чудесный Итальянский карьер. А также посетят все самые живописные и прекрасно оборудованные смотровые площадки и впечатлятся грандиозным Мраморным каньоном с чистой и изумрудной водой. Кроме того, экскурсоводы расскажут, какие знаменитые достопримечательности украшены рускеальским мрамором цвета белых ночей с зеленоватыми, похожими на северное сияние, всполохами. После экскурсии туристам предоставят свободное время, для самостоятельной прогулки в парке. В автобусах экскурсанты возвращаются на причал п. Хийденсельга.

Дополнительные экскурсии (если позволяет продолжительность стоянки):

1. Водопад Ахинкоски (продолжительность - 1 час, дополнительно к основной экскурсии). Гости пройдут по живописным подвесным мостикам, подышат чистым воздухом и полюбуются водопадами Ахинкоски. Гид расскажет, что означает их название в переводе с финского и эпизоды какого знаменитого фильма снял здесь Станислав Ростоцкий.
2. Сортавала - самый финский город России, автобусно-пешеходная экскурсия (пешеходная - около 3 км, общая продолжительность 3 часа). Экскурсия знакомит гостей с административным и культурным центром Северного Приладожья - городом Сортавала, который расположен в 42 км от Валаамского архипелага, в шхерах северного побережья Ладожского озера. Сортавала вполне заслуженно называют самым финским городом России, музеем финской архитектуры и столицей Северного Приладожья. В ходе экскурсии туристы посещают выставочный зал народного художника Крониды Гоголева, который прославился редчайшей техникой резьбы по дереву.

День 7: Валаам, Коневец

20.07.2025, Воскресенье

Валаам



Описание

Остров, название которого в переводе с финского означает «высокая, горная земля», является самым крупным в составе Валаамского архипелага. Пышная растительность, а также огромная акватория Ладожского озера вокруг создают впечатление райского места. Однако при всей красоте природы на острове гостей интересует, прежде всего, его историко-культурное наследие, а именно один из древнейших мужских монастырей России — Валаамский Спасо-Преображенский монастырь, комплекс которого включает в себя храмы, скиты и часовни. Каждый год тысячи туристов и паломников посещают Валаам, чтобы приобщиться к уникальной православной культуре Русского Севера.

ПРИБЫТИЕ
08:00

СТОЯНКА
5 Ч. 30 МИН.

ОТПРАВЛЕНИЕ
13:30

Экскурсии

Центральная усадьба + Скиты Валаама + Скалистый берег

- При стоянке до 6 часов – включена одна экскурсия на выбор;
- При стоянке более 6 часов – две экскурсии включены в стоимость («Центральная усадьба» + одна пешеходная на выбор);
- При выборе экскурсии «Центральная усадьба» обслуживающая сторона может осуществлять трансфер на автобусе (в один конец) или на катере. Стоимость билетов на катер или трансфер на автобус оплачиваются дополнительно на борту.

«Центральная усадьба» (продолжительность 3,5 часа).

Пешеходная обзорная экскурсия по Центральной усадьбе Спасо-Преображенского Валаамского мужского монастыря начинается от Монастырской бухты к подножию горы Фавор, мимо мраморной Знаменской часовни к Святым вратам обители. Пройдя Святыми вратами, гости попадают внутрь монастырского каре, архитектурный ансамбль которого включает в себя церковь Петра и Павла, Успенскую трапезную церковь – старейшую из сохранившихся на острове, церковь иконы Божией матери «Живоносный источник», Церковь Валаамской иконы Божией матери, келейные корпуса и хозяйственные постройки. Особое место уделяется посещению Спасо-Преображенского собора, где покоятся мощи святых основателей обители преподобного Сергия и Германа Валаамских Чудотворцев.

На борту катера туристы прослушают экскурсию «Острова монашеского подвига».

«Скиты Валаама» (пешеходная, продолжительность 3,5 часа).

Пешеходная экскурсия. Проходит по трем Валаамским скитам: Воскресенскому, Гефсиманскому и Коневскому.

Воскресенский и Гефсиманский скиты с их своеобразным архитектурно-ландшафтным решением, образуют знаменитую «Валаамскую Палестину», расположенную в западной части о. Валаам, неподалеку от причала пассажирских теплоходов в Большой Никоновской бухте. В районе Игуменский озер и Коневского скита гостей ожидает другой уголок о. Валаам, именно здесь находилась пустынька отшельника Дамаскина – будущего знаменитого Валаамского игумена.

«Скалистый берег» (пешеходная, продолжительность 2,5 часа).

Маршрут экскурсии проходит от причала Большой Никоновской бухты, через Гефсиманский скит, на юго-запад Валаамского архипелага в район живописного залива Скалистый берег, где в 30-х годах XX века располагались финские военные укрепления, получившие название «Никоновский форт». Экскурсия знакомит гостей с историей Валаамской обители периода Советско-финской и Второй мировой войн, а также с особенностями уникальной природы Валаама, традициями ее научного изучения, положенными при игумене Дамаскине еще в середине XIX века.

Дополнительные экскурсии (если позволяет продолжительность стоянки):

1. Трансфер на катере или автобусе.
2. «Путешествие ребят в мир растений и зверят» – экскурсия для детей (4-10 лет) с родителями, построенная в форме простых и веселых загадок.
3. «Сундучок отца Лаврентия». Экскурсия для детей (6-12 лет) с родителями.
4. «Сокровенный Валаам» – авторская экскурсия с трансферами по удаленным скитам. Продолжительность 3-5 часов.

Коневец



ПРИБЫТИЕ
17:00

СТОЯНКА
3 Ч. 00 МИН.

ОТПРАВЛЕНИЕ
20:00

Описание

Остров Коневец расположен в западной части Ладожского озера. По всей территории встречаются внушительных размеров гранитные валуны, самый крупный из которых — Конь-камень — имеет вес более 750 тонн. Леса покрывают почти 80% территории острова. На острове в течение полутора столетий существует пейзажный парк. Начинается он у гавани и простирается до ворот Коневского Рождество-Богородичного мужского монастыря (1393 г.), основанного преподобным Арсением Коневским. Особая прелесть этого места — в тиши и удалённости острова от остального мира и простоте здешней природы.

Экскурсии

Пешеходная экскурсия с посещением достопримечательности

Пешеходная экскурсия по острову с посещением Коневского Рождество-Богородичного мужского монастыря. Протяженность маршрута 4 км.

День 8: Санкт-Петербург

21.07.2025, Понедельник



ЗАВЕРШЕНИЕ КРУИЗА
08:00

Описание

Санкт-Петербург — Северная столица России, великое историко-культурное наследие которой делает ее одним из всемирно лидирующих центров культуры и туризма. Город был основан в 1703 г. первым российским императором Петром I. Исторический центр Санкт-Петербурга и дворцово-парковые ансамбли пригородов внесены в список объектов Всемирного наследия ЮНЕСКО. Санкт-Петербург по праву занимает ведущее место по несметному числу достопримечательностей, среди которых: Эрмитаж, Дворцовая площадь, башня Адмиралтейства, Исаакиевский собор, Храм Спаса на Крови, Казанский кафедральный собор, Сенатская площадь с Памятником Петру I, Смольный собор, Петропавловская крепость, Стрелка Васильевского острова, а также музеи-заповедники — Царское Село, Петергоф и Павловск, и многие другие. Важнейшей частью архитектурного облика Санкт-Петербурга являются знаменитые на весь мир разводные мосты.

Круизная компания АО «Донинтурфлот»

Сайт: www.doninturflot.com

Офисы продаж:

- Ростов-на-Дону, ул. Б. Садовая 89, оф. 310, пн-пт: 10:00-18:00, сб-вс: 10:00-16:00
- Москва, ул. Алабяна, 5, ежедневно 8:30-20:30

Тел. отдела продаж:

8 (800) 555-05-33, +7 (499) 110-00-83

Тел. агентского отдела:

+7 (863) 320-10-05

E-mail: info@doninturflot.com

Следите за нами в соцсетях и мессенджерах:

- <https://vk.com/doninturflot>
- <https://ok.ru/doninturflot>
- <https://dzen.ru/doninturflot>
- <https://www.youtube.com/channel/UCLr6Q6RJ95nQ9W9XOCY7APg/>
- https://t.me/Doninturflot_com

Внимание!

Представленная в документе информация актуальна на дату: 05 февраля 2025 года. Более актуальная информация всегда доступна на нашем сайте на странице круиза по ссылке:

<https://doninturflot.com/catalog/cruises-from-moscow/2315487/>

