



Четырёхпалубный теплоход-пансионат построен в 1990 году в Германии по проекту 302. В 2016-м судно прошло реновацию. Заменены отделочные материалы, мебель, скорректирована архитектура в сторону расширения полезной площади. Сейчас это лайнер премиум-класса с увеличенными каютами, просторными зонами для отдыха и современным дизайном. Назван в честь генерала Лавриненкова Владимира Дмитриевича — лётчика-истребителя, дважды Героя Советского Союза.

## Инфраструктура и номерной фонд

На борту открыты ресторан, два бара, салон красоты, библиотека и конференц-зал, на солнечной палубе стоят лежаки для загара. Работают медпункт, сувенирный киоск и прачечная, куда можно сдать одежду во время долгого путешествия.





Теплоход готов взять на борт 182 пассажира и разместить в 91 каюте. Основу номерного фонда составляют каюты люкс и полулюкс. Это комнаты площадью 15 м<sup>2</sup>, у каждой — выход на индивидуальный балкон. Ещё доступны расширенные номера на 30 м<sup>2</sup> с панорамным остеклением или каюты комфорт-класса с обзорным окном. Независимо от уровня, все номера светлые, с аккуратной мебелью и текстилем, оснащены отдельным санблоком, кондиционером, холодильником и другими удобствами.




## Раннее бронирование в «Донинтурфлот»






Мы предлагаем длительные путешествия на 6 и более дней, а также ознакомительные круизы выходного дня. Забронировать номер можно через онлайн-чат или по телефону **+7 (499) 110-00-83**. Для оформления потребуется только паспорт для взрослого и свидетельство о рождении для ребенка.

Основные характеристики


The diagram shows a 2x10 grid of seats. The top row contains seats 401, 403, 405, 407, 409, followed by an aisle (three vertical lines), then seats 411, 413, 415, 417, 419, 421, 423, 425, an aisle (three vertical lines), and seat 427. The bottom row contains seats 402, 404, 406, 408, 410, followed by an aisle (three vertical lines), then seats 412, 414, 416, 418, 420, 422, 424, 426, an aisle (three vertical lines), and seats 428 and 430. Yellow circles with a '%' symbol are placed between seats 403 and 405, and between seats 404 and 406 in the top row. Yellow circles with a '%' symbol are placed between seats 404 and 406, and between seats 406 and 408 in the bottom row. On the far right, there are two circular icons: one with a triangle and a dot (exit) and one with a gift (amenity).

 Панорама-Люкс 2М с балконом
  Люкс 2М+ с балконом
  Делюкс 2М+
  Полулюкс 2М с балконом

 Полулюкс 2М+ с балконом
  Комфорт Премиум 2М
  Каюта с дисконтом

 Бар
  Сувениры
  Медпункт
  Ресепшен
  Ресторан
  Парикмахерская

## Комфорт Премиум 2М



Уютная светлая каюта с изысканным интерьером, обзорным окном, рассчитанная на размещение до двух пассажиров.

Приблизительная площадь каюты – 13 м<sup>2</sup>.

Все каюты оборудованы двуспальной кроватью (1600x2000 мм), которую при желании можно раздвинуть, за исключением кают 207, 208, 217 и 218.

Дети от года до 2-х лет размещаются бесплатно, без предоставления места и питания; дети от 2-х до 5 лет – бесплатно, без предоставления места (с оплатой питания 3000 руб./сутки).

**Оснащение каюты:** кондиционер/обогреватель, телевизор, сейф, внутренний телефон, фен, холодильник, стеклянные стаканы для питья, щетка для одежды, тапочки.

**Оснащение ванной комнаты в каюте:** душ, зеркало, 2 стакана, туалетные принадлежности (мыло, шампунь, гель для душа, туалетная бумага), комплект полотенец (полотенце банное большое, полотенце для рук среднее).

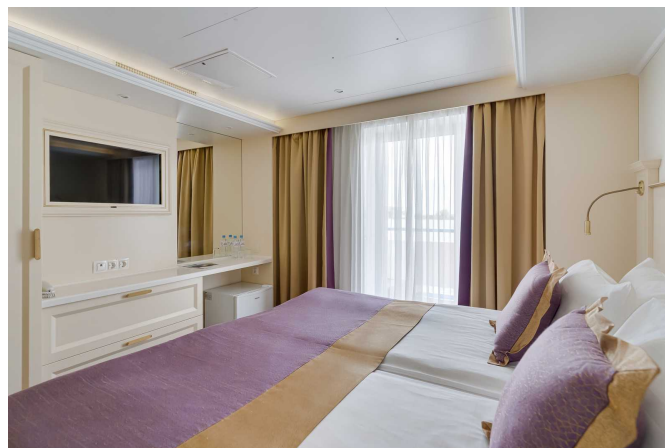
**Сервис в каюте:**

- Доступ к Wi-Fi с ограничением трафика.
- Бутилированная вода в каюту (0,5 л/чел.), ежедневное пополнение.
- Уборка каюты – 1 раз в день, в утреннее время.
- Смена постельного белья – 1 раз в 5 дней (в рамках круиза длиннее 7 дней).
- Смена полотенец – 1 раз в 2 дня.

**Размещение:**

- Дети от 1 года до 2 лет без места и питания – бесплатно.
- Дети от 2 до 5 лет без места – бесплатно, с обязательной оплатой питания 3000 руб. в сутки.

## Полулюкс 2М с балконом



Уютная каюта с изысканным интерьером, оборудованная панорамным оконно-дверным блоком, с выходом на индивидуальный балкон, рассчитанная на размещение до двух пассажиров.

Приблизительная площадь каюты – 15 м<sup>2</sup>.

Приблизительная площадь балкона – 6 м<sup>2</sup>.

Каюта оборудована двуспальной кроватью (1600х2000 мм), которую при желании можно раздвинуть.

Дети от года до 2-х лет размещаются бесплатно, без предоставления места и питания; дети от 2-х до 5 лет – бесплатно, без предоставления места (с оплатой питания 3000 руб./сутки).

**Оснащение каюты:** кондиционер/обогреватель, телевизор, сейф, внутренний телефон, фен, холодильник, стеклянные стаканы для питья, щетка для одежды, тапочки.

**Оснащение ванной комнаты в каюте:** душ, зеркало, 2 стакана, туалетные принадлежности (мыло, шампунь, гель для душа в тюбиках, туалетная бумага), комплект полотенец (полотенце банное большое, полотенце для рук среднее).

**Сервис в каюте:**

- Доступ к Wi-Fi с ограничением трафика.
- Бутилированная вода в каюту (0,5 л/чел.), ежедневное пополнение.
- Уборка каюты – 1 раз в день, в утреннее время.
- Смена постельного белья – 1 раз в 5 дней (в рамках круиза длиннее 7 дней)
- Смена полотенец – 1 раз в 2 дня.

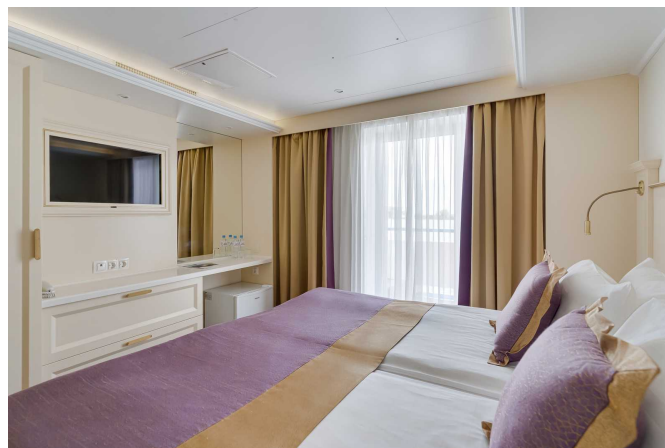
**Размещение:**

- Дети от 1 года до 2 лет без места и питания – бесплатно.
- Дети от 2 до 5 лет без места – бесплатно, с обязательной оплатой питания 3000 руб. в сутки.

**Каюты с дисконтом:** 403, 404, 405, 406 – повышенная вибрация в каютах при реверсных оборотах двигателя, а именно: при движении задним ходом, маневрированиях, прохождении гидроузлов и шлюзов, а также на мелководье.



## Полулюкс 2М+ с балконом



Уютная каюта с изысканным интерьером, оборудованная панорамным оконно-дверным блоком, с выходом на индивидуальный балкон, рассчитанная на размещение до двух пассажиров. Есть возможность размещения ребёнка до 14 лет включительно на доп. место – еврораскладушку, с оплатой питания 3000 руб./сутки.

Приблизительная площадь каюты – 15 м<sup>2</sup>.

Приблизительная площадь балкона – 6 м<sup>2</sup>.

Каюта оборудована двуспальной кроватью (1600х2000 мм), которую при желании можно раздвинуть.

**Оснащение каюты:** кондиционер/обогреватель, телевизор, сейф, внутренний телефон, фен, холодильник, стеклянные стаканы для питья, щетка для одежды, тапочки.

**Оснащение ванной комнаты в каюте:** душ, зеркало, 2 стакана, туалетные принадлежности (мыло, шампунь, гель для душа в тюбиках, туалетная бумага), комплект полотенец (полотенце банное большое, полотенце для рук среднее).

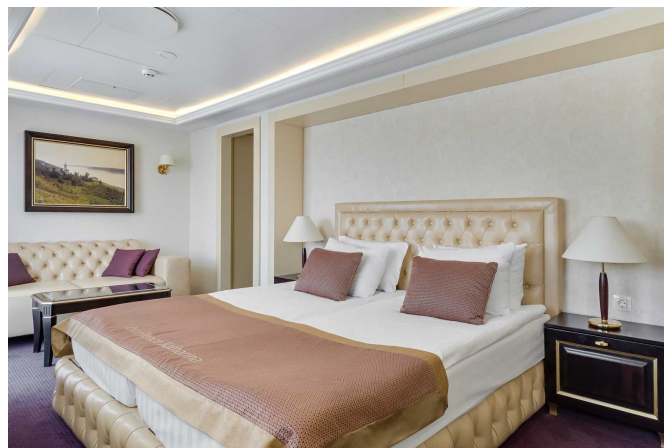
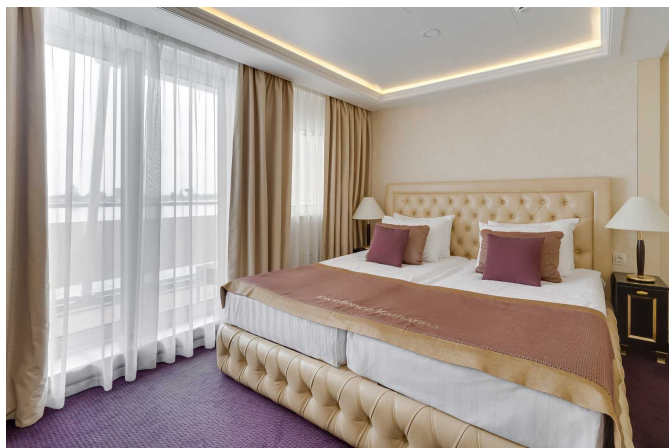
**Сервис в каюте:**

- Доступ к Wi-Fi с ограничением трафика.
- Бутилированная вода в каюту (0.5 л/чел), ежедневное пополнение, только на 2 основных места.
- Уборка каюты – 1 раз в день, в утреннее время.
- Смена постельного белья – 1 раз в 5 дней (в рамках круиза длиннее 7 дней).
- Смена полотенец – 1 раз в 2 дня.

**Размещение в каюте**

- Ребёнок до 14 лет включительно на доп. месте – еврораскладушке, с оплатой питания 3000 руб./сутки.

## Люкс 2М+ с балконом



Просторная каюта с изысканным интерьером, оборудованная оконно-дверным блоком с выходом на индивидуальный балкон, рассчитанная на размещение двух пассажиров.

Есть возможность размещения третьего пассажира на дополнительном месте (ребёнок до 14 лет с оплатой питания 3000 руб. в сутки или взрослый пассажир со скидкой 30% от базовой стоимости). Дополнительное место – еврораскладушка.

Приблизительная площадь каюты – 30 м<sup>2</sup>.

Приблизительная площадь балкона – 20 м<sup>2</sup>.

Каюта оборудована двуспальной кроватью (1600x2000 мм), которую нельзя раздвинуть.

**Оснащение каюты:** кондиционер/обогреватель, телевизор, сейф, внутренний телефон, фен, холодильник, капсульная кофе-машина (по одной капсуле кофе ежедневно на основное место), набор посуды (тарелки, вилки, ножи, стаканы для воды, винные бокалы, чайная пара), щетка для одежды, тапочки, салфетки в коробке, ручка и блокнот фирменные.

**Оснащение ванной комнаты в каюте:** душ, зеркало, 2 стакана, туалетные принадлежности (мыло, шампунь, гель для душа, туалетная бумага), комплект полотенец (полотенце банное большое, полотенце для рук среднее), халат банный, полотенце для ног.

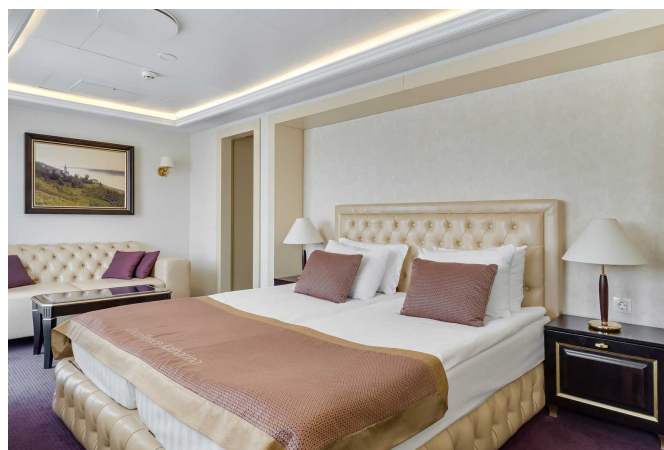
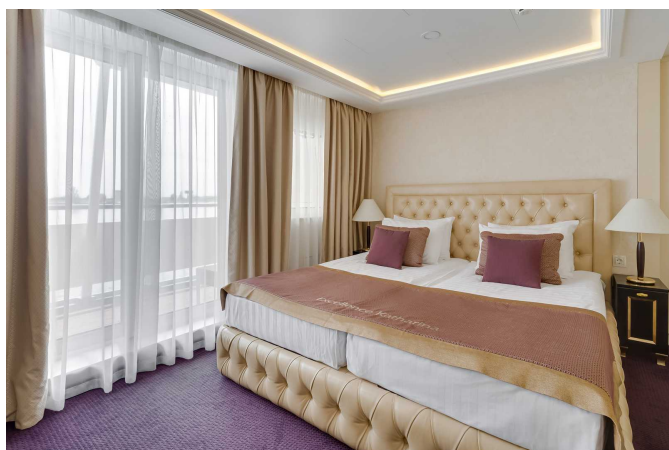
### Сервис в каюте:

- Доступ к Wi-Fi без ограничения трафика.
- Бутилированная вода в каюту (0,5 л/чел.), ежедневное пополнение, только на 2 основных места.
- Уборка каюты – 1 раз в день, в утреннее время.
- Смена постельного белья – 1 раз в 5 дней (в рамках круиза длиннее 7 дней).
- Смена полотенец – 1 раз в 2 дня.

### Размещение в каюте

- Ребёнок до 14 лет включительно на доп. месте – еврораскладушке, с оплатой питания 3000 руб./сутки.

## Делюкс 2М+



Уютная компактная каюта, оборудованная оконно-дверным блоком с выходом на индивидуальный балкон, рассчитанная на размещение двух пассажиров. Имеет украшение в виде колонны.

Есть возможность размещения третьего пассажира на дополнительном месте (ребёнок до 14 лет с оплатой питания 3000 руб. в сутки или взрослый пассажир со скидкой 30% от базовой стоимости). Дополнительное место – еврораскладушка.

Приблизительная площадь каюты – 18,6 м<sup>2</sup>.

Приблизительная площадь балкона – 10 м<sup>2</sup>.

Каюта оборудована двуспальной кроватью (1600x2000 мм), которую нельзя раздвинуть.

**Оснащение каюты:** кондиционер/обогреватель, телевизор, сейф, внутренний телефон, фен, холодильник, капсульная кофе-машина (по одной капсуле кофе ежедневно на основное место), набор посуды (тарелки, вилки, ножи, стаканы для воды, винные бокалы, чайная пара), щетка для одежды, тапочки, салфетки в коробке, ручка и блокнот фирменные.

**Оснащение ванной комнаты в каюте:** душ, зеркало, 2 стакана, туалетные принадлежности (мыло, шампунь, гель для душа, туалетная бумага), комплект полотенец (полотенце банное большое, полотенце для рук среднее), халат банный, полотенце для ног.

### Сервис в каюте:

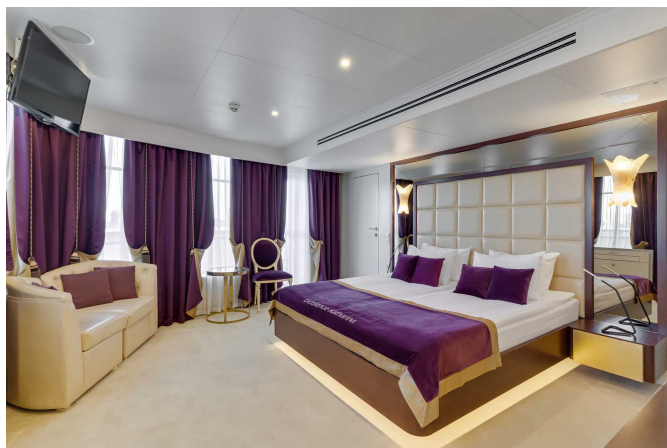
- Доступ к Wi-Fi без ограничения трафика.
- Бутилированная вода в каюту (0.5 л/чел), ежедневное пополнение, только на 2 основных места.
- Уборка каюты – 1 раз в день, в утреннее время.
- Смена постельного белья – 1 раз в 5 дней (в рамках круиза длиннее 7 дней).
- Смена полотенец – 1 раз в 2 дня.

### Размещение в каюте

- Ребёнок до 14 лет включительно на доп. месте – еврораскладушке, с оплатой питания 3000 руб./сутки.



## Панорама-Люкс 2М с балконом



Просторная каюта с изысканным интерьером, панорамным остеклением и выходом на индивидуальный балкон. Дети до 14 лет включительно бесплатно (с оплатой питания 3000 руб. в сутки).

Есть возможность размещения третьего пассажира на дополнительном месте (ребёнок до 14 лет с оплатой питания 3000 руб. в сутки или взрослый пассажир со скидкой 30% от базовой стоимости). Дополнительное место – еврораскладушка.

Приблизительная площадь каюты – 30 м<sup>2</sup>.

Приблизительная площадь балкона – 24 м<sup>2</sup>.

Каюта оборудована двуспальной кроватью (1600х2000 мм), которую нельзя раздвинуть.

Максимальное количество туристов в каюте – 3 пассажира.

**Оснащение каюты:** кондиционер/обогреватель, телевизор, сейф, внутренний телефон, фен, холодильник, капсульная кофе-машина (по одной капсуле кофе ежедневно на основное место), набор посуды (тарелки, вилки, ножи, стаканы для воды, винные бокалы, чайная пара), щетка для одежды, тапочки, халат банный, салфетки в коробке, ручка и блокнот фирменные

**Оснащение ванной комнаты в каюте:** душ, зеркало, 2 стакана, туалетные принадлежности (мыло, шампунь, гель для душа, туалетная бумага), комплект полотенец (полотенце банное большое, полотенце для рук среднее, полотенце для ног).

**Сервис в каюте:**

- Доступ к Wi-Fi без ограничения трафика.
- Приветственный набор (шампанское в ведерке со льдом, фрукты).
- Бутилированная вода в каюту (0,5 л/чел.), ежедневное пополнение.
- Уборка каюты – 1 раз в день, в утреннее время.
- Смена постельного белья – 1 раз в 5 дней (в рамках круиза длиннее 7 дней).
- Смена полотенец – 1 раз в 2 дня.

**Размещение:**

Есть возможность размещения третьего пассажира на дополнительном месте (еврораскладушка).



Трёхразовое сбалансированное питание в ресторане с возможностью выбора вегетарианских и низкокалорийных блюд.

Завтрак - шведский стол, обед и ужин - выборное меню.

Выборное меню из двух вариантов блюд закуски и первого, и трех вариантов основного горячего блюда и десертов.

На ужин в качестве первого горячего блюда - легкий бульон.

Чай, кофе, вода (кулер) - без ограничений.

Детское меню - на обед, ужин.

На ужин дополнительно - 1 напиток алкогольный/безалкогольный, на выбор: сок, морс, вино (белое или красное), кружка пива, рюмка водки.

Доступ к кофе-стейшн (открытие за 30 минут до начала завтрака, закрытие совпадает с окончанием ужина).

## Включены в стоимость круиза

Размещение в каюте выбранной категории

- Уборка каюты – 1 раз в день, в утреннее время
- Смена постельного белья – 1 раз в 5 дней (в рамках круиза длиннее 7 дней)
- Смена полотенец – 1 раз в 2 дня
- Бутилированная вода в каюту (0,5 л/чел.), ежедневное пополнение

Оздоровительная программа

- Фитнес-программы различной степени интенсивности, рассчитанные на любой уровень подготовки: утренняя зарядка, оздоровительная гимнастика, детская зарядка
- Фиточай (количество порций зависит от продолжительности рейса)
- Кислородный коктейль (количество порций зависит от продолжительности рейса)
- Спортивные тренажеры

Трёхразовое сбалансированное питание в ресторане

С возможностью выбора вегетарианских и низкокалорийных блюд (завтрак – шведский стол, обед и ужин – выборное меню)

- Выборное меню из двух вариантов блюд закуски и первого, и трех вариантов основного горячего блюда и десертов
- На ужин в качестве первого горячего блюда – легкий бульон
- Чай, кофе, вода (кулер) – без ограничений
- Детское меню – на обед, ужин
- На ужин дополнительно – 1 напиток алкогольный/безалкогольный, на выбор: сок, морс, вино (белое или красное), кружка пива, рюмка водки
- Доступ к Кофе-стейшн (открытие за 30 минут до начала завтрака, закрытие совпадает с окончанием ужина)

Доступ в интернет по Wi-Fi на борту (при наличии технической возможности)

Экскурсии по маршруту, входящие в основной пакет

Анимационная программа

- Настольные и командные игры
- Интерактивные шоу-программы
- Тематические мастер-классы
- Танцевальные уроки
- Концерты и музыкальные вечера
- Творческие встречи
- Беседы и лекции
- Фильмы и мультфильмы
- Радиопередачи
- Детская анимация

## За дополнительную плату

- На борту теплохода можно приобрести дополнительные экскурсии в городах по маршруту, а также в портах прибытия. Все возможные программы будут предложены круиз-директором.
- Обслуживание клиентов в медицинском пункте теплохода осуществляется на платной основе. Медицинское обслуживание клиентов на теплоходах круизной компании «Донинтурфлот» осуществляет московская медицинская компания «Миссадена» на основе двухстороннего договора

на предоставление медицинских услуг. При наличии у пассажира/пациента полиса Тревел-страховки или ДМС-страховки, пассажир/пациент имеет право компенсировать потраченные на медицинское обслуживание средства в полном объеме, предоставив в свою страховую компанию необходимые справки и чеки, выданные судовым доктором. Неотложная помощь при состояниях, угрожающих жизни пассажира, осуществляется бесплатно.

- Прачечная
- Бар

## Круизная компания АО «Донинтурфлот»

Сайт: [www.doninturflot.com](http://www.doninturflot.com)

### Офисы продаж:

- Ростов-на-Дону, ул. Б. Садовая 89, оф. 310, пн-пт: 10:00-18:00, сб-вс: 10:00-16:00
- Москва, ул. Алабяна, 5, ежедневно 8:30-20:30

Тел. отдела продаж:

**8 (800) 555-05-33, +7 (499) 110-00-83**

Тел. агентского отдела:

**+7 (863) 320-10-05**

E-mail: [info@doninturflot.com](mailto:info@doninturflot.com)

### Следите за нами в соцсетях и мессенджерах:

- <https://vk.com/doninturflot>
- <https://ok.ru/doninturflot>
- <https://dzen.ru/doninturflot>
- <https://www.youtube.com/channel/UCLr6Q6RJ95nQ9W9XOCY7APg/>
- [https://t.me/Doninturflot\\_com](https://t.me/Doninturflot_com)

### Внимание!

Представленная в документе информация актуальна на дату: 15 февраля 2026 года. Более актуальная информация всегда доступна на нашем сайте на странице теплохода по ссылке:

<https://doninturflot.com/brands/37515/>

